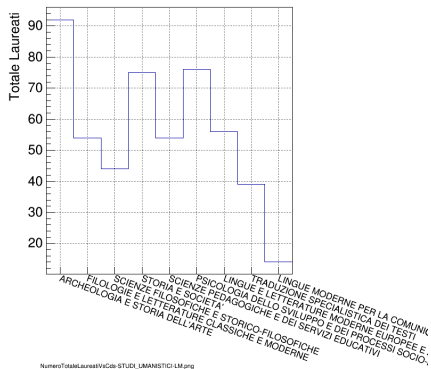
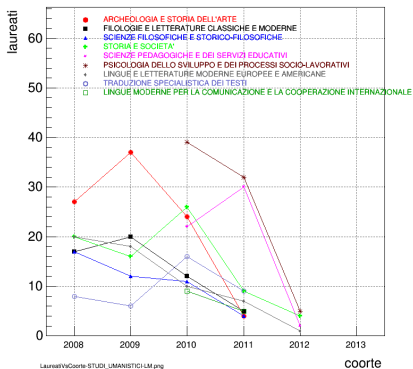


Numero di laureati totali della coorte

Sinistra: studenti laureati per coorte

Destra: totale studenti laureati per CDS integrato su tutte le coorti



Numero di studenti laureati - tabelle

	2008	2009	2010	2011	2012	2013
ARCHEOLOGIA E STORIA DELL'ARTE	27	37	24	4	0	0
FILOLOGIE E LETTERATURE CLASSICHE E MODERNE	17	20	12	5	0	0
SCIENZE FILOSOFICHE E STORICO-FILOSOFICHE	17	12	11	4	0	0
STORIA E SOCIETA'	20	16	26	9	4	0
SCIENZE PEDAGOGICHE E DEI SERVIZI EDUCATIVI	0	0	22	30	2	0
PSICOLOGIA DELLO SVILUPPO E DEI PROCESSI SOCIO-LAVORATIVI	0	0	39	32	5	0
LINGUE E LETTERATURE MODERNE EUROPEE E AMERICANE	20	18	10	7	1	0
TRADUZIONE SPECIALISTICA DEI TESTI	8	6	16	9	0	0
LINGUE MODERNE PER LA COMUNICAZIONE E LA COOPERAZIONE INTERNAZIONALE	0	0	9	5	0	0
TOTALE FACOLTÀ	109	109	169	105	12	0

Tabella: Studenti laureati per coorte

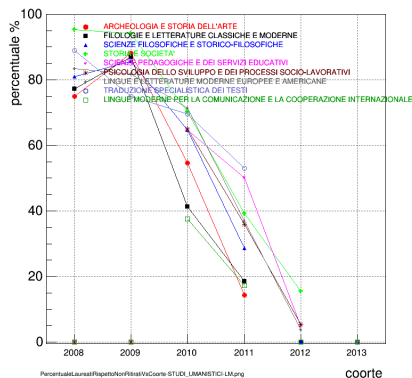
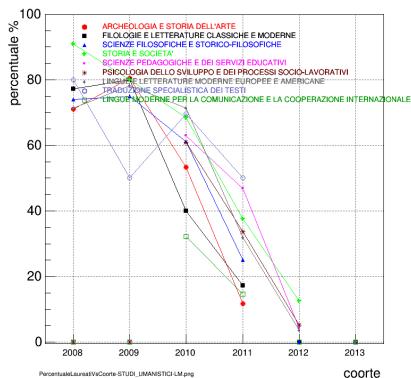
	Totale studenti laureati per CDS in
ARCHEOLOGIA E STORIA DELL'ARTE	92
FILOLOGIE E LETTERATURE CLASSICHE E MODERNE	54
SCIENZE FILOSOFICHE E STORICO-FILOSOFICHE	44
STORIA E SOCIETA'	75
SCIENZE PEDAGOGICHE E DEI SERVIZI EDUCATIVI	54
PSICOLOGIA DELLO SVILUPPO E DEI PROCESSI SOCIO-LAVORATIVI	76
LINGUE E LETTERATURE MODERNE EUROPEE E AMERICANE	56
TRADUZIONE SPECIALISTICA DEI TESTI	39
LINGUE MODERNE PER LA COMUNICAZIONE E LA COOPERAZIONE INTERNAZIONALE	14
TOTALE FACOLTÀ	504

Tabella: Totale studenti laureati per CDS integrato su tutte le coorti

Percentuale di studenti laureati per coorte

Sinistra: laureati / iscritti iniziali nella coorte (percentuale)

Destra: laureati / iscritti iniziali appartenenti alla coorte non dispersi (percentuale)



Percentuale di studenti laureati per coorte - tabelle

	2008	2009	2010	2011	2012	2013
ARCHEOLOGIA E STORIA DELL'ARTE	71.1	80.4	53.3	11.8	0.0	0.0
FILOLOGIE E LETTERATURE CLASSICHE E MODERNE	77.3	80.0	40.0	17.2	0.0	0.0
SCIENZE FILOSOFICHE E STORICO-FILOSOFICHE	73.9	75.0	61.1	25.0	0.0	0.0
STORIA E SOCIETA'	90.9	80.0	68.4	37.5	12.5	0.0
SCIENZE PEDAGOGICHE E DEI SERVIZI EDUCATIVI	0.0	0.0	62.9	46.9	4.3	0.0
PSICOLOGIA DELLO SVILUPPO E DEI PROCESSI SOCIO-LAVORATIVI	0.0	0.0	60.9	33.7	5.3	0.0
LINGUE E LETTERATURE MODERNE EUROPEE E AMERICANE	71.4	78.3	71.4	31.8	3.6	0.0
TRADUZIONE SPECIALISTICA DEI TESTI	80.0	50.0	69.6	50.0	0.0	0.0
LINGUE MODERNE PER LA COMUNICAZIONE E LA COOPERAZIONE INTERNAZIONALE	0.0	0.0	32.1	14.7	0.0	0.0
MEDIA FACOLTÀ	76.2	76.8	57.3	31.2	3.6	0.0

Tabella: Laureati / iscritti iniziali appartenenti alla coorte (percentuale)

	2008	2009	2010	2011	2012	2013
ARCHEOLOGIA E STORIA DELL'ARTE	75.0	88.1	54.5	14.3	0.0	0.0
FILOLOGIE E LETTERATURE CLASSICHE E MODERNE	77.3	87.0	41.4	18.5	0.0	0.0
SCIENZE FILOSOFICHE E STORICO-FILOSOFICHE	81.0	85.7	64.7	28.6	0.0	0.0
STORIA E SOCIETA'	95.2	94.1	70.3	39.1	15.4	0.0
SCIENZE PEDAGOGICHE E DEI SERVIZI EDUCATIVI	0.0	0.0	64.7	50.0	4.8	0.0
PSICOLOGIA DELLO SVILUPPO E DEI PROCESSI SOCIO-LAVORATIVI	0.0	0.0	65.0	36.0	5.4	0.0
LINGUE E LETTERATURE MODERNE EUROPEE E AMERICANE	83.3	81.8	71.4	36.8	3.7	0.0
TRADUZIONE SPECIALISTICA DEI TESTI	88.9	75.0	69.6	52.9	0.0	0.0
LINGUE MODERNE PER LA COMUNICAZIONE E LA COOPERAZIONE INTERNAZIONALE	0.0	0.0	37.5	17.2	0.0	0.0
MEDIA FACOLTÀ	82.0	86.4	59.7	33.9	4.0	0.0

Tabella: Laureati / iscritti iniziali coorte non dispersi (percentuale)