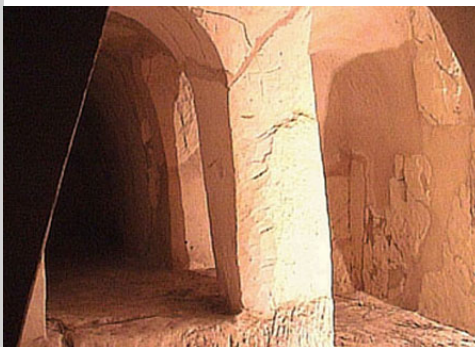
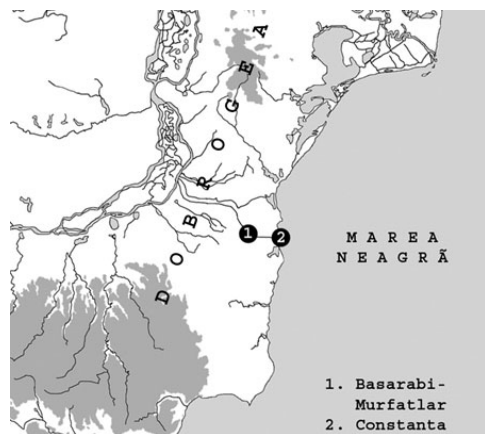
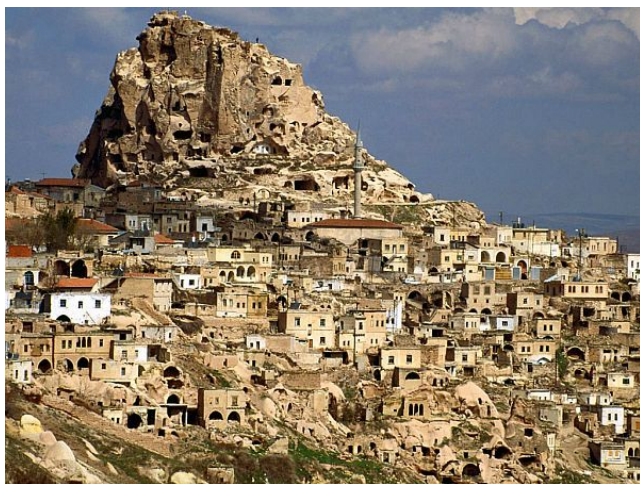


Biserica rupestră de la Basarabi-Murfatlar, Dobrogea, România, secolele IX - X, săpată într-un deal de cretă
<http://www.crestinortodox.ro/biserici-manastiri/basarabi-complexul-biserici-rupestre-68033.html>



Anatolia centrală - biserici rupestre http://gigiordan.altervista.org/turchia/foto_chi.htm
<http://www.motortravel.it/cappadocia-anatolia2.php>





Göreme, Capadocia, Turcia

http://geo-encyclopedia.blogspot.it/2011_08_01_archive.html

Biserică rupestră, în Etiopia (la Lalibela)

<http://patrimonioculturale.enea.it/ambiti-di-ricerca/caratterizzazione-strutturale-e-prevenzione-dei-rischi-naturali/3-43-messa-in-sicurezza-dele-chiese-rupestri-di-lalibela-etiofia> http://en.wikipedia.org/wiki/Rock-cut_architecture <http://it.wikipedia.org/wiki/Lalibela>



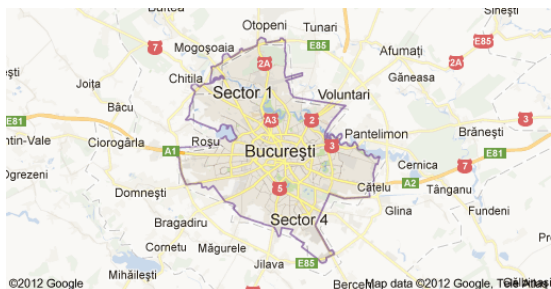
Bet Giorgis Casa lui Gheorghe Casa Sfântului Gheorghe

http://en.wikipedia.org/wiki/Cave_monastery

BIBLIOGRAFIE DE BAZĂ:

<http://www.heimatverein-greven.de/news-arbeitskreise-anzeigen.php?id=83&arbeitskreiseunterkategorie=12&arbeitskreis=Sachsenhof>
<http://en.wikipedia.org/wiki/Grubenhau>
<http://celliceland2010.blogspot.it/2010/10/vernacular-architecture-buildings-homes.html>
http://en.wikipedia.org/wiki/Earth_sheltering
http://web.archive.org/web/20070310231537/http://www.baukunst.tuwien.ac.at/abk/texte/indianer_skelettbauweisen/erdhaus_grubenhau/erdhaus-grubenhau.html
<http://ro.wikipedia.org/wiki/Bordei> (Romania, cercare con burdei in ingl.)
<http://www.valrilate.it/area-turistica/da-visitare/78-grotte-di-mombarone-cossobrato.html>
http://en.wikipedia.org/wiki/Earth_house
http://en.wikipedia.org/wiki/Earth_lodge
<http://en.wikipedia.org/wiki/Hogan>
<http://en.wikipedia.org/wiki/Pit-house>
<http://www.9am.ro/stiri-revista-presei/2007-05-09/bordeias-bordei-bordei.html>
<http://meg55-miannadraguta.blogspot.it/2012/06/revelatia-caniculei.html>
http://en.wikipedia.org/wiki/Earth_sheltering
http://en.wikipedia.org/wiki/Icelandic_turf_house

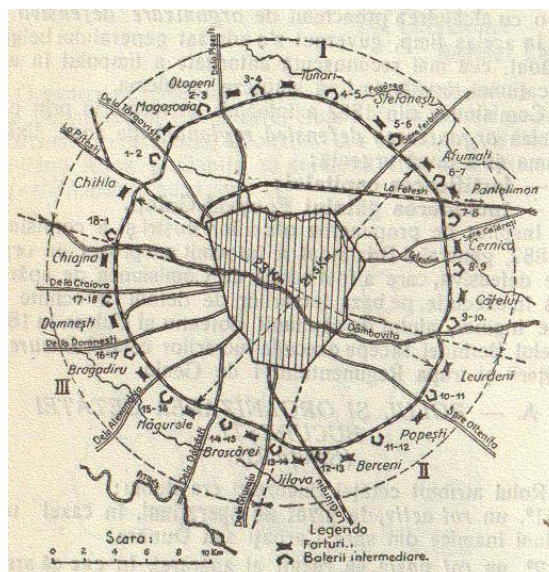
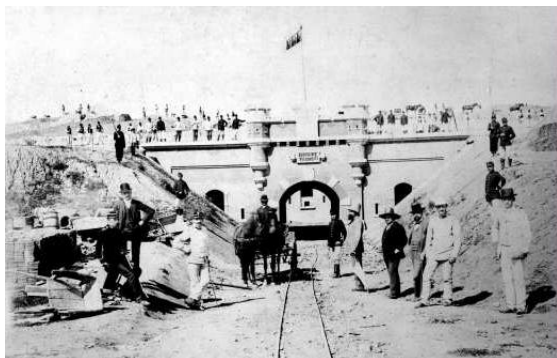
PENITENCIARUL DE LA JILAVA, FORTUL N. 13



BUCUREȘTI - JILAVA, 13 KM

Între București și Jilava este o distanță de 13 km.

Între anii 1884 - 1904 Henri Alexis Brialmont (1821-1903), inginer militar belgian, a proiectat și a construit o cetate de pământ cu 18 forturi. Fortul n. 13 era la Jilava.



jiláv, adj. < sl., bulg.; “umed, care conține apă”