

Rapporto di Riesame – Novembre 2014

**Corso di laurea in Ingegneria Meccanica
Classe L9 – Ingegneria Industriale
Università degli Studi di Cagliari**

ALLEGATI

A1 - L'INGRESSO, IL PERCORSO, L'USCITA DAL CDS

b - ANALISI DELLA SITUAZIONE

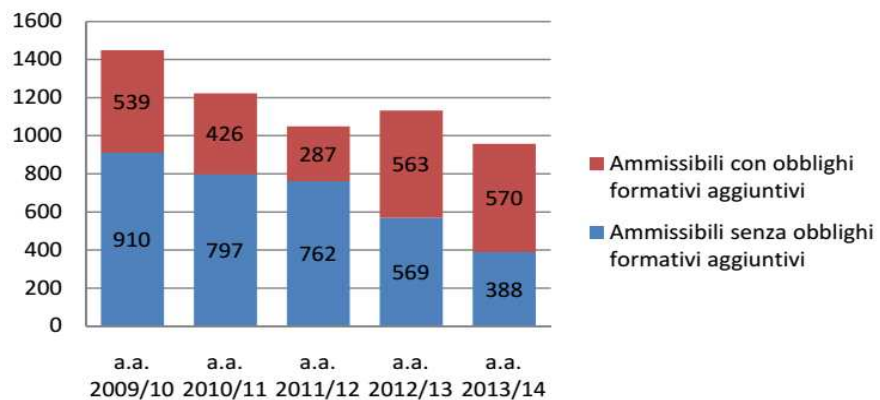


Fig. A1.1 - Partecipanti alla valutazione del possesso delle conoscenze richieste per l'accesso alla Facoltà d'Ingegneria.

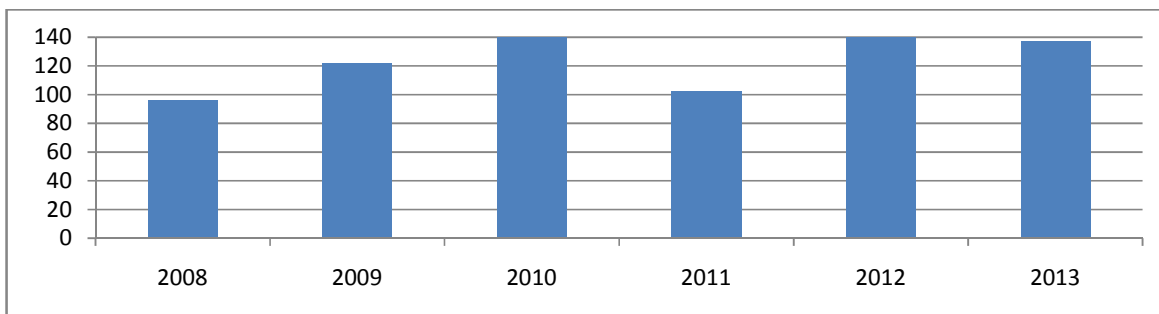


Fig. A1.2 - Iscritti totali (iscritti appartenenti alla coorte + part-time per scelta)

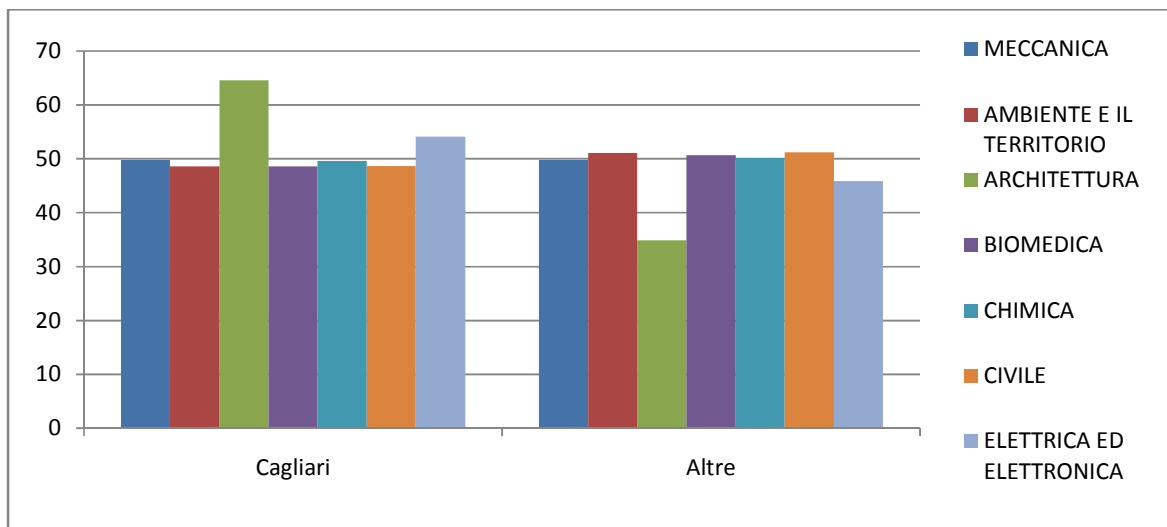


Fig. A1.3 - Percentuale iscritti appartenenti alla coorte per provincia di residenza - dati integrati sulle coorti 2008-2013.

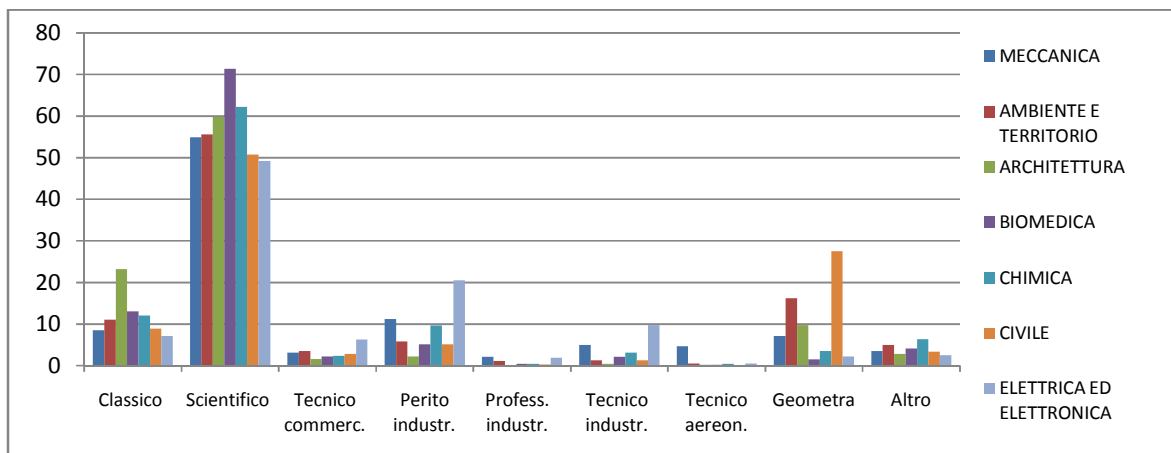


Fig. A1.4 - Percentuale di iscritti appartenenti alla coorte per tipologia di scuola secondaria - Dati integrati sulle coorti 2008-2013.

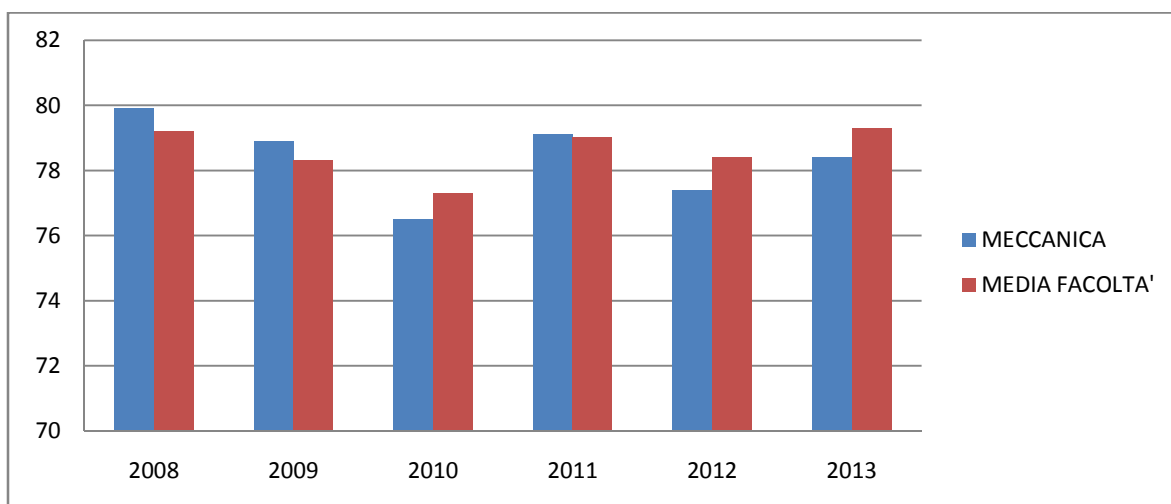


Fig. A1.5 - Voto di maturità medio degli iscritti alle varie coorti.

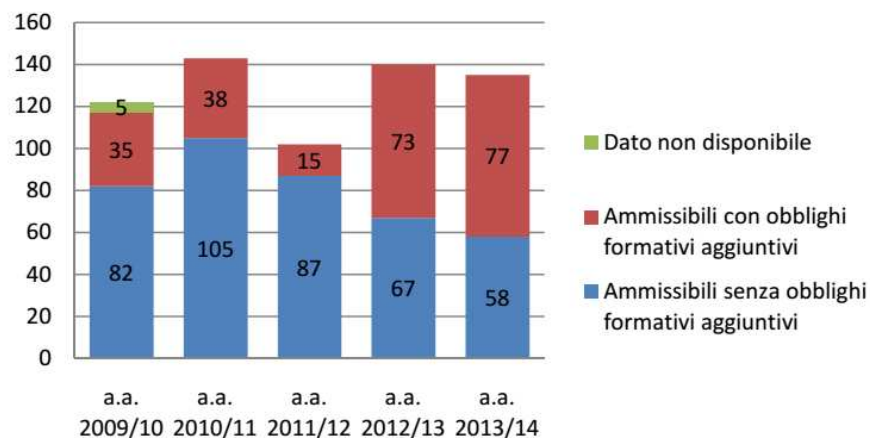


Fig. A1.6 - Risultati della verifica del possesso dei requisiti di ammissione, relativamente agli iscritti al CdS.

Percorso.

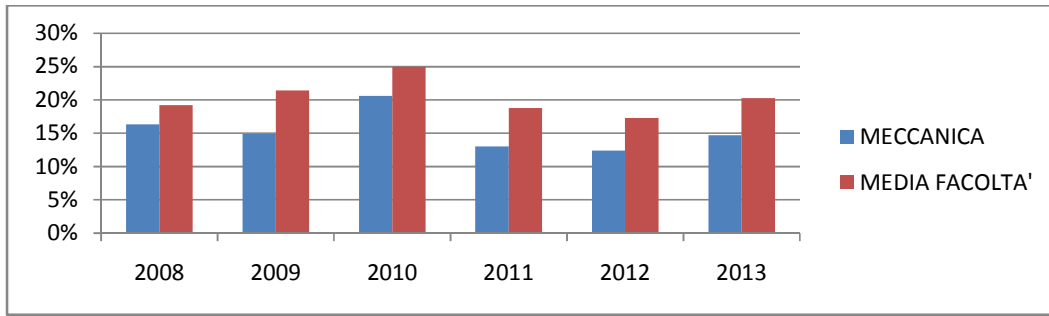


Fig. A1.7 - Dispersione totale (rinunce esplicite, passaggi ad altro cds, trasferimento ad altro ateneo, altre motivazioni) dopo il primo anno / iscritti iniziali appartenenti alla coorte.

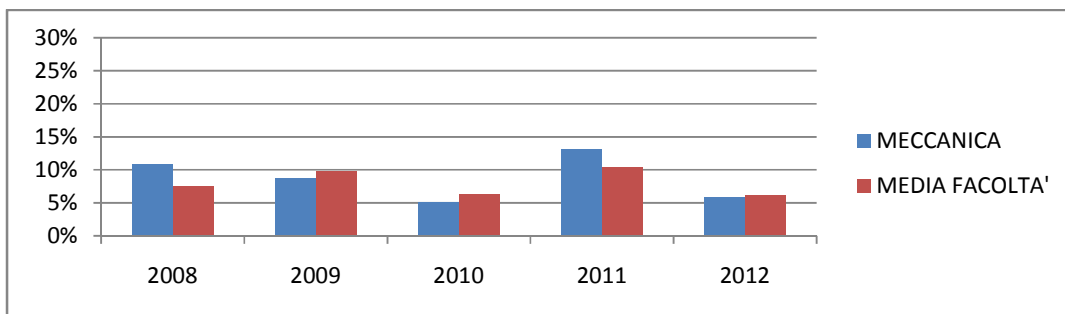


Fig. A1.8 - Dispersione totale dopo il secondo anno / iscritti iniziali appartenenti alla coorte.

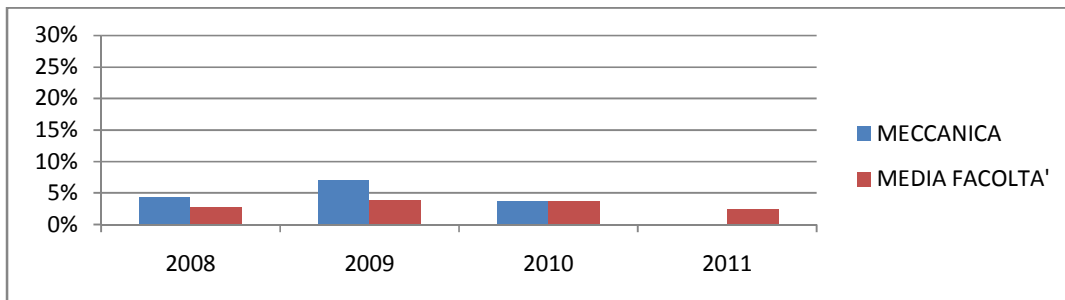


Fig. A1.9 - Dispersione totale dopo il terzo anno / iscritti iniziali appartenenti alla coorte.



Fig. A1.10 - Dispersione totale integrata su tutti gli anni di corso / iscritti iniziali appartenenti alla coorte.

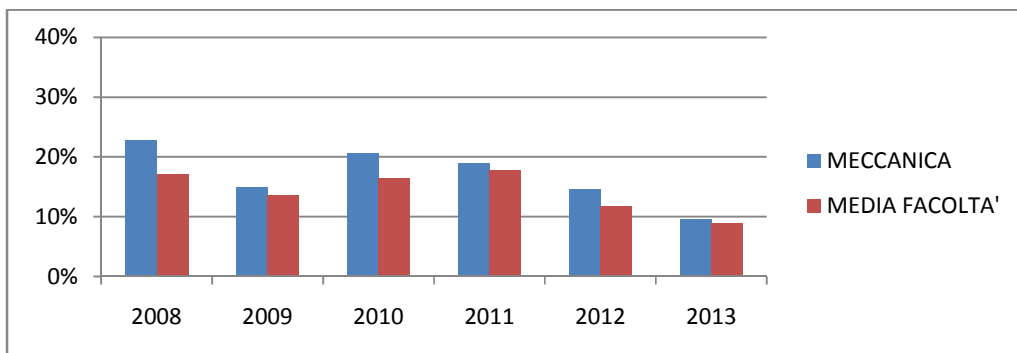


Fig. A1.11 - Mancate re-iscrizioni sommate su tutti gli anni di corso / iscritti iniziali appartenenti alla coorte.

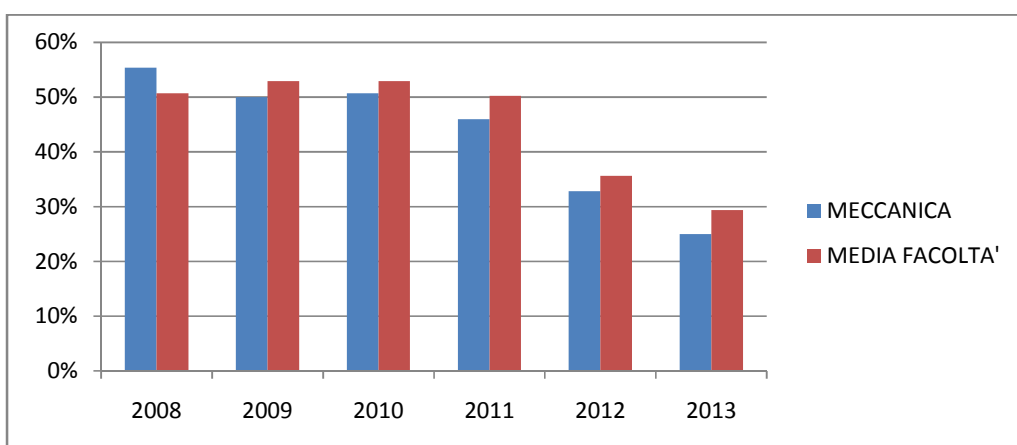


Fig. A1.12 - Somma della dispersione totale e delle mancate re-iscrizioni sommate su tutti gli anni di corso / iscritti iniziali appartenenti alla coorte.

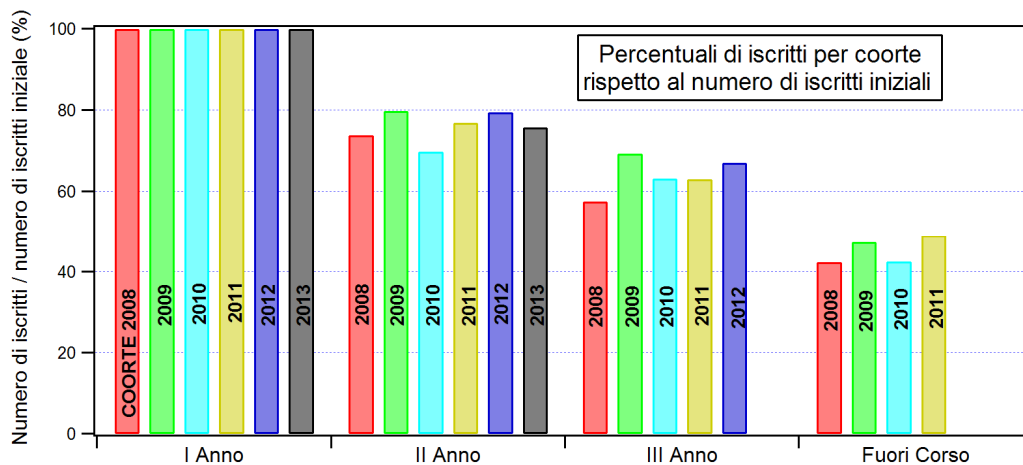


Fig. A1.13 - Percentuali di iscritti rispetto al numero di iscritti iniziale

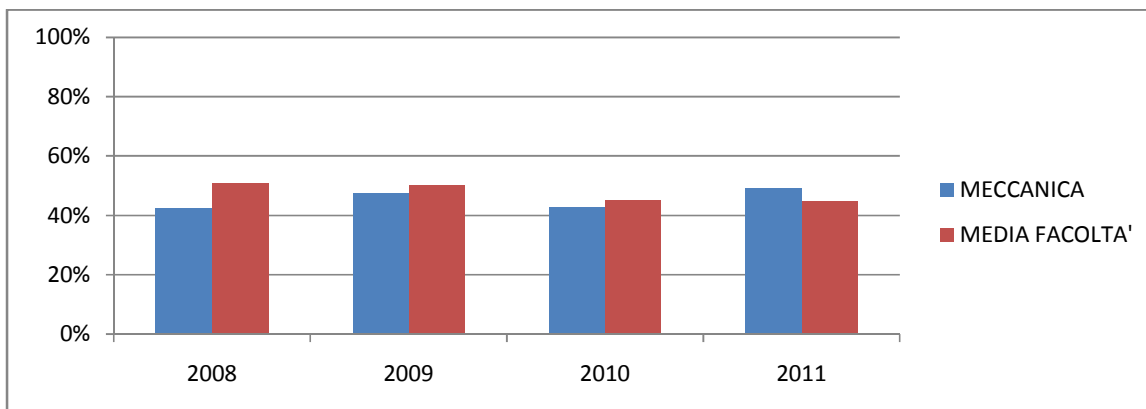


Fig. A1.14 - Studenti fuori corso / iscritti iniziali appartenenti alla coorte.

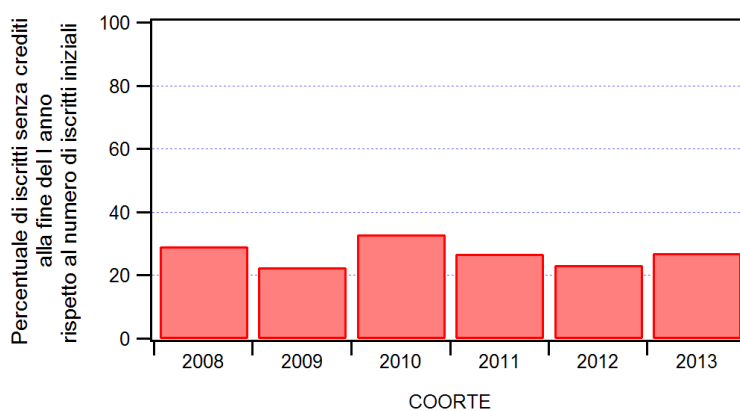


Fig. A1.15 - Percentuale di iscritti senza crediti alla fine del primo anno rispetto al numero di iscritti iniziali.

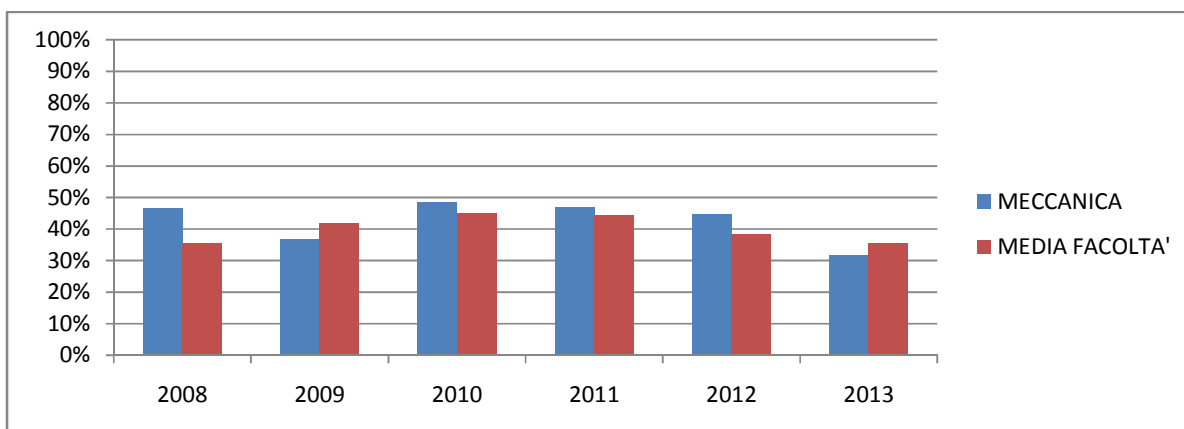


Fig. A1.16 - Studenti inattivi (0-11 crediti) al primo anno accademico / iscritti iniziali appartenenti alla coorte.

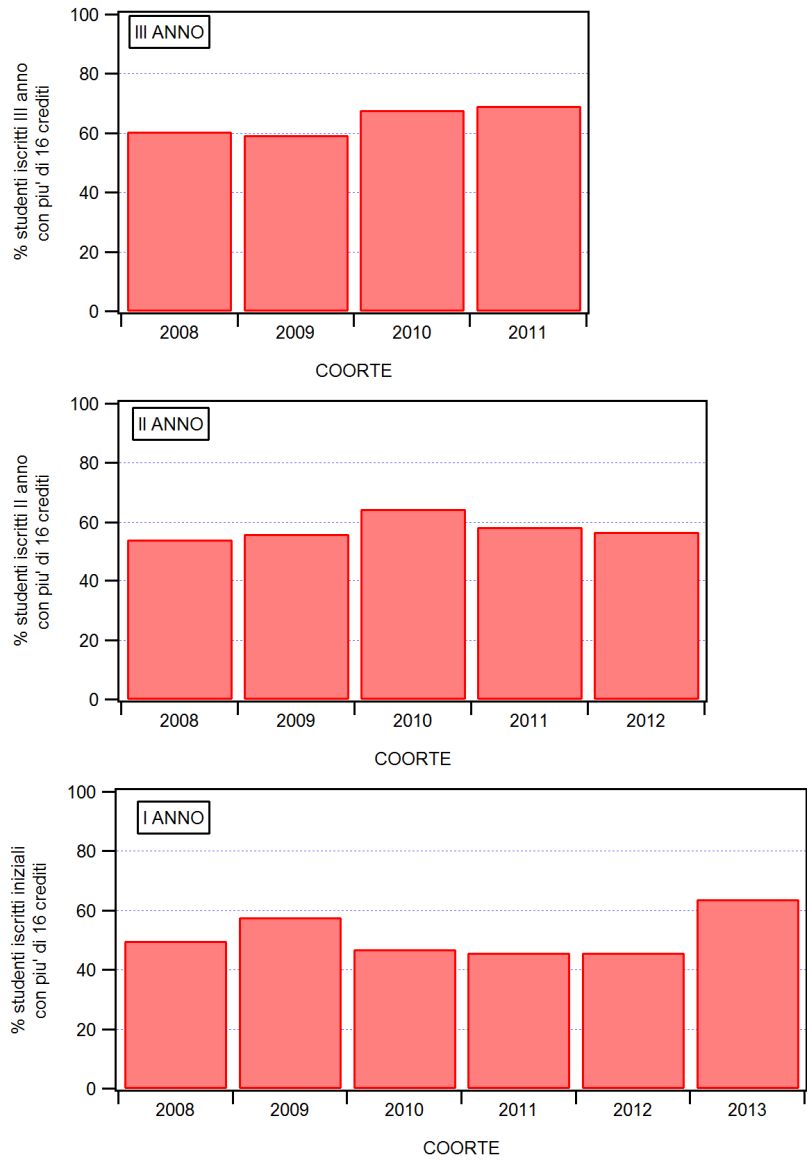


Fig. A1.17 - Percentuale di iscritti con più di 16 crediti al I, II e III anno rispetto agli iscritti allo stesso anno.

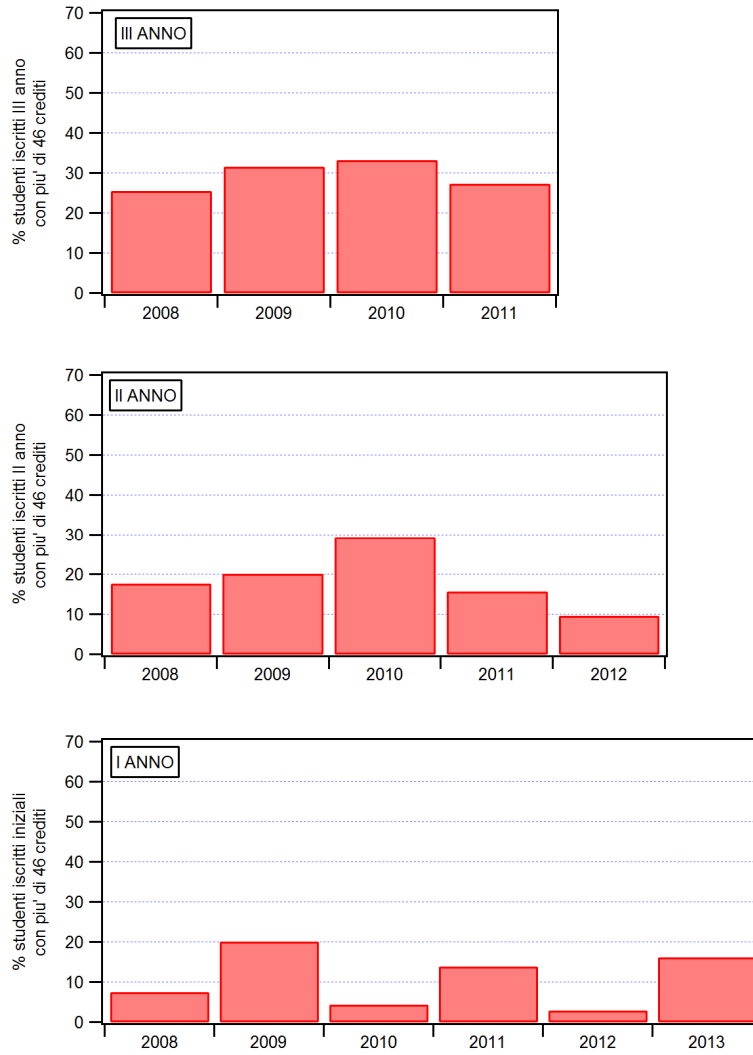


Fig. A1.18 - Percentuale di iscritti con più di 46 crediti al I, II e III anno rispetto agli iscritti allo stesso anno.

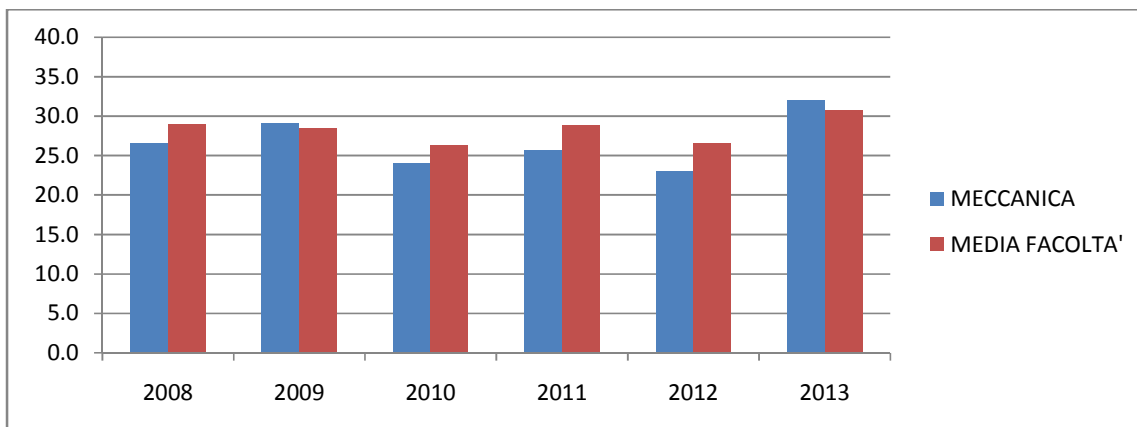


Fig. A1.19 - Valore medio (calcolato su tutti gli studenti iscritti nella coorte) dei CFU maturati per studente nel primo anno solare.

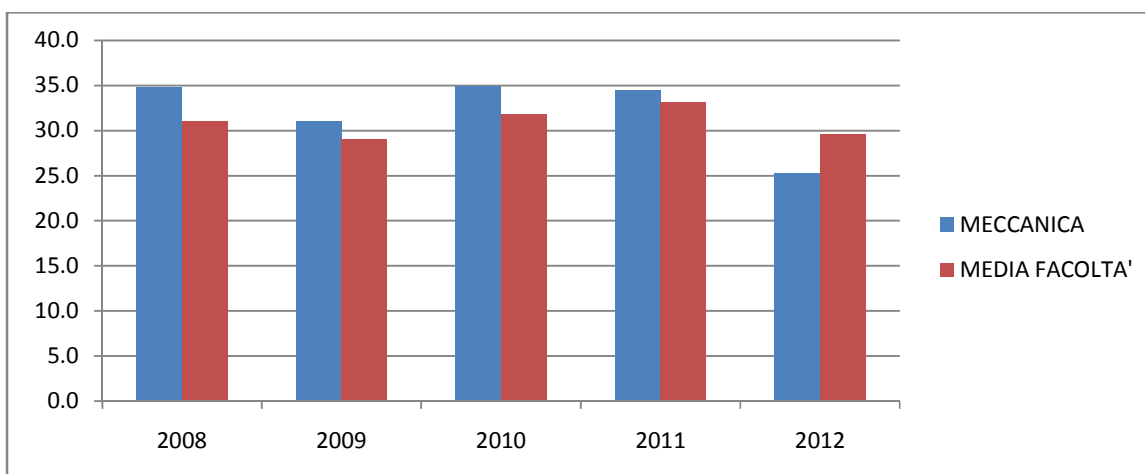


Fig. A1.20 - Valore medio (calcolato su tutti gli studenti iscritti nella coorte) dei CFU maturati per studente nel secondo anno solare.

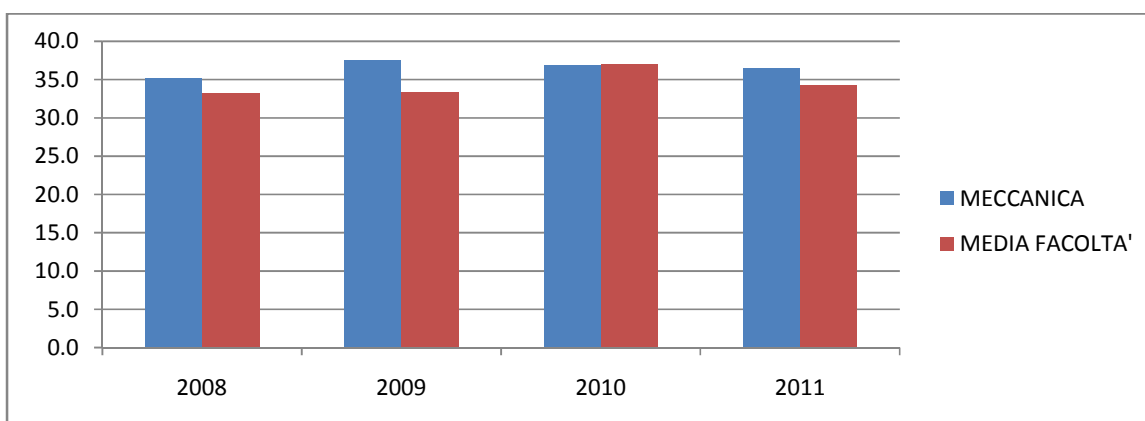


Fig. A1.21 - Valore medio (calcolato su tutti gli studenti iscritti nella coorte) dei CFU maturati per studente nel terzo anno solare.

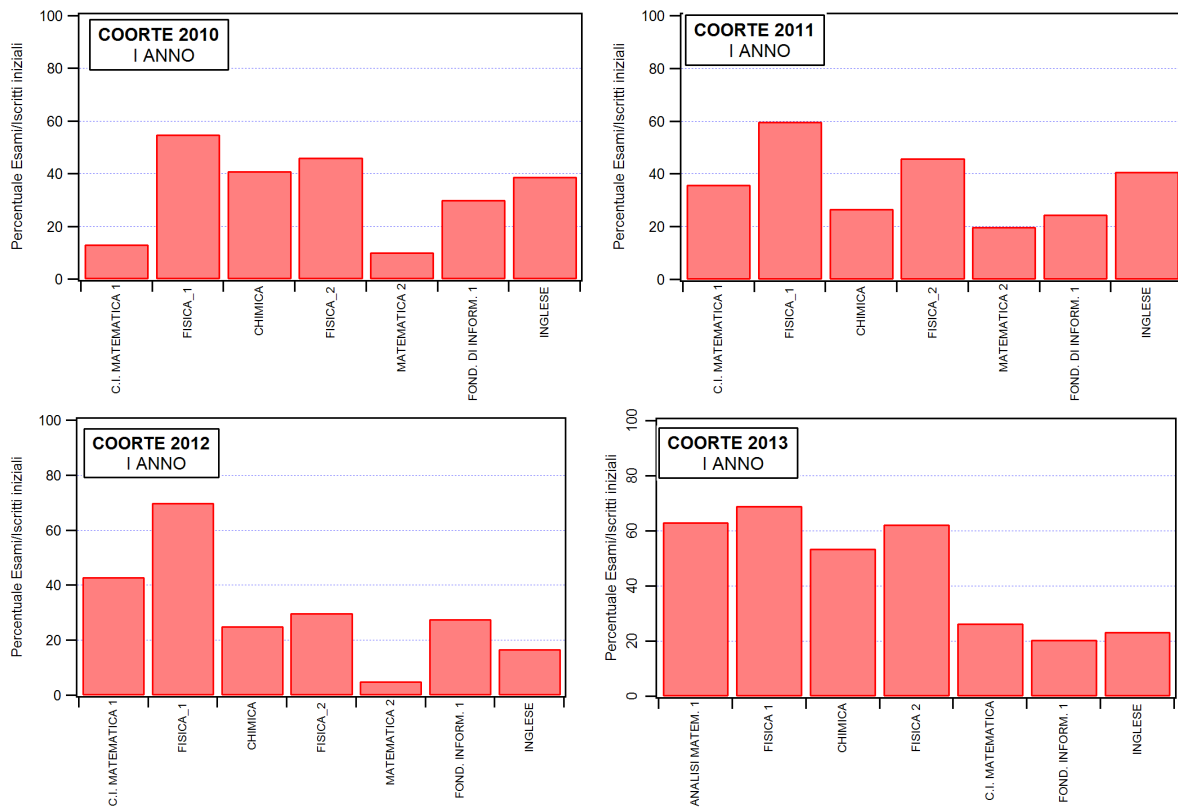


Fig. A1.22 - Percentuali degli esami sostenuti in corso nel primo anno (coorti 2010, 2011, 2012, 2013).

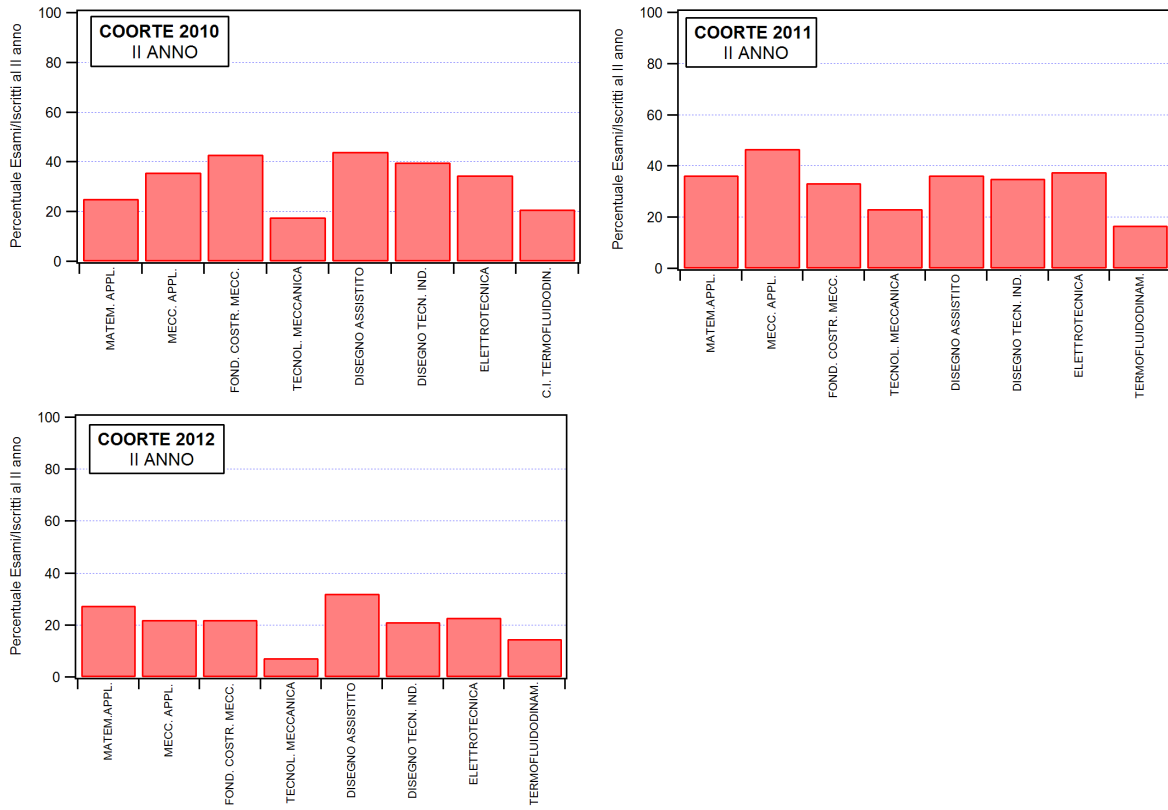


Fig. A1.23- Percentuali degli esami sostenuti in corso nel II anno (coorti 2010, 2011, 2012).

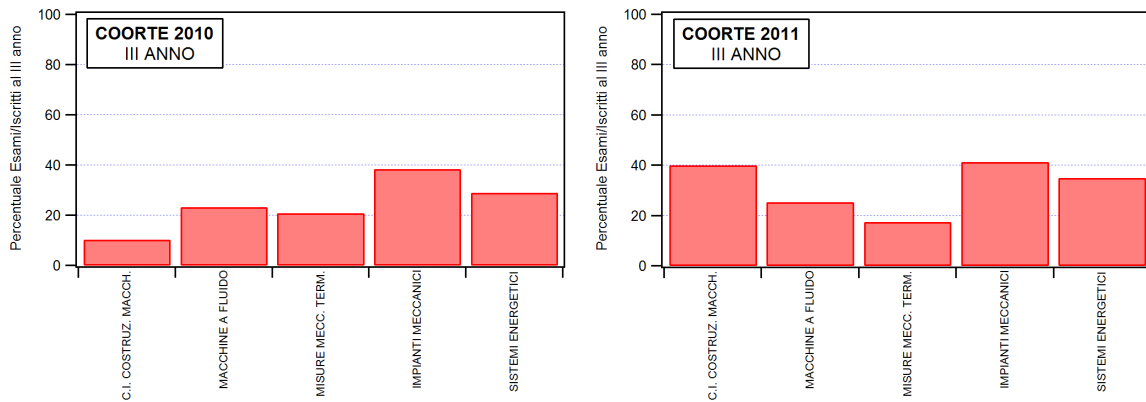


Fig. A1.24 - Percentuali degli esami sostenuti in corso nel III anno (coorti 2010, 2011)

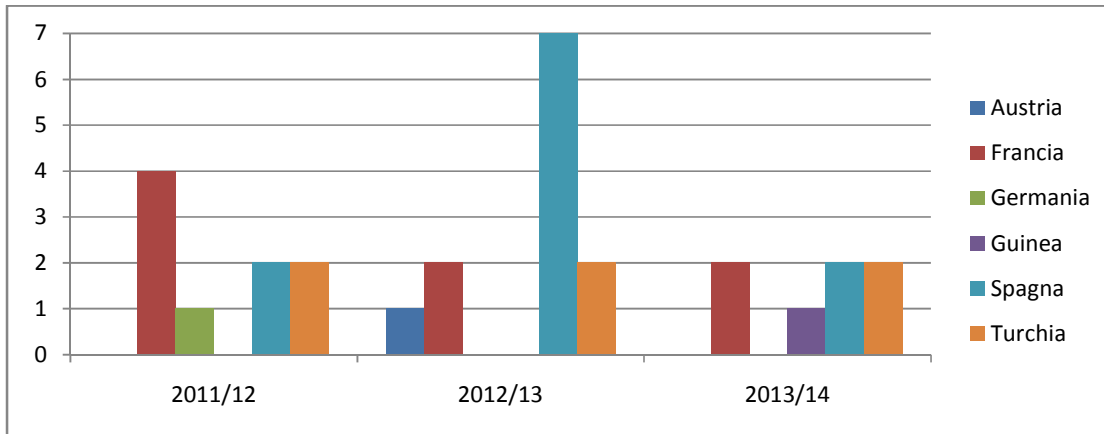


Fig. A1.25 – Studenti stranieri in ingresso con i progetti Erasmus e Globus.

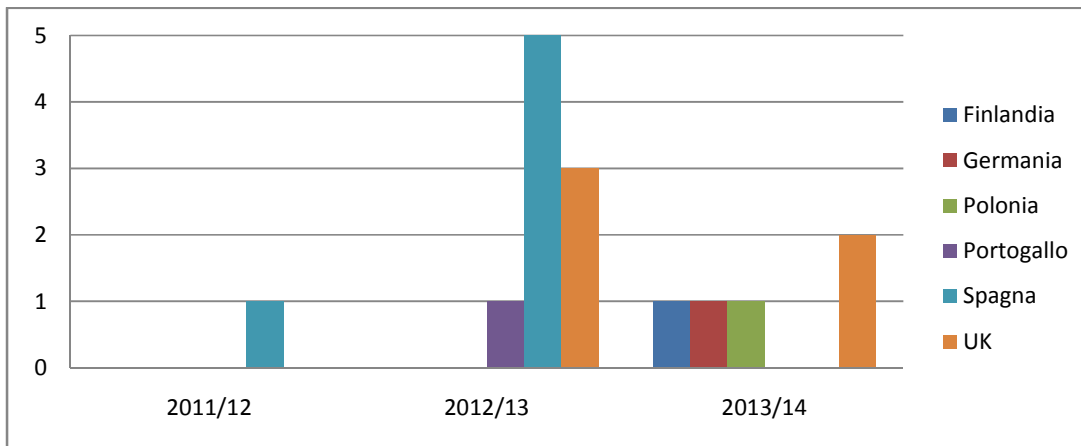


Fig. A1.26 – Studenti del CdS che hanno studiato all'estero con il progetto Erasmus.

Uscita.

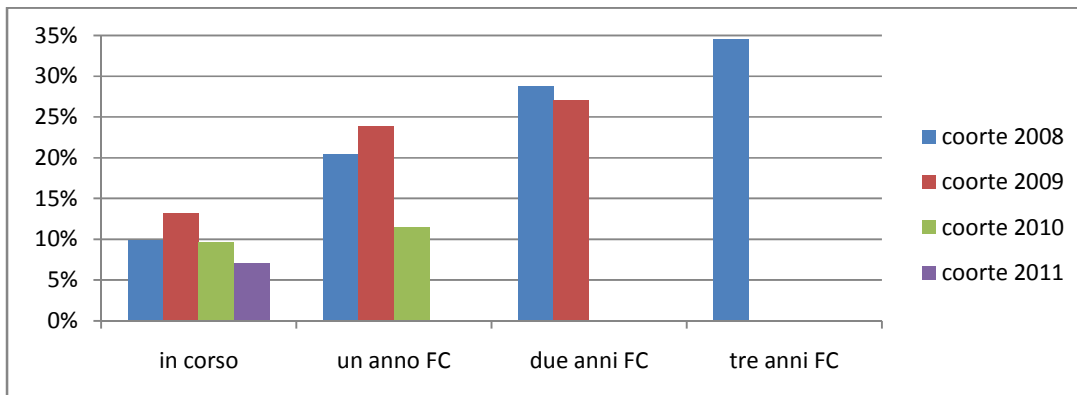
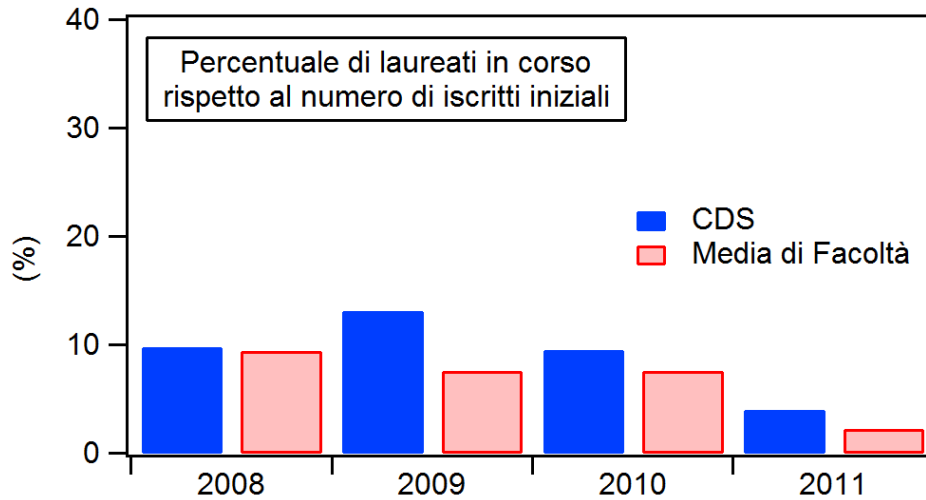


Fig. A1.27 - Percentuale cumulativa dei laureati appartenenti alle diverse coorti rispetto al numero di iscritti alla coorte.



COORTE

Fig. A1.28 - Percentuale cumulativa dei laureati appartenenti alle diverse coorti rispetto al numero di iscritti alla coorte.

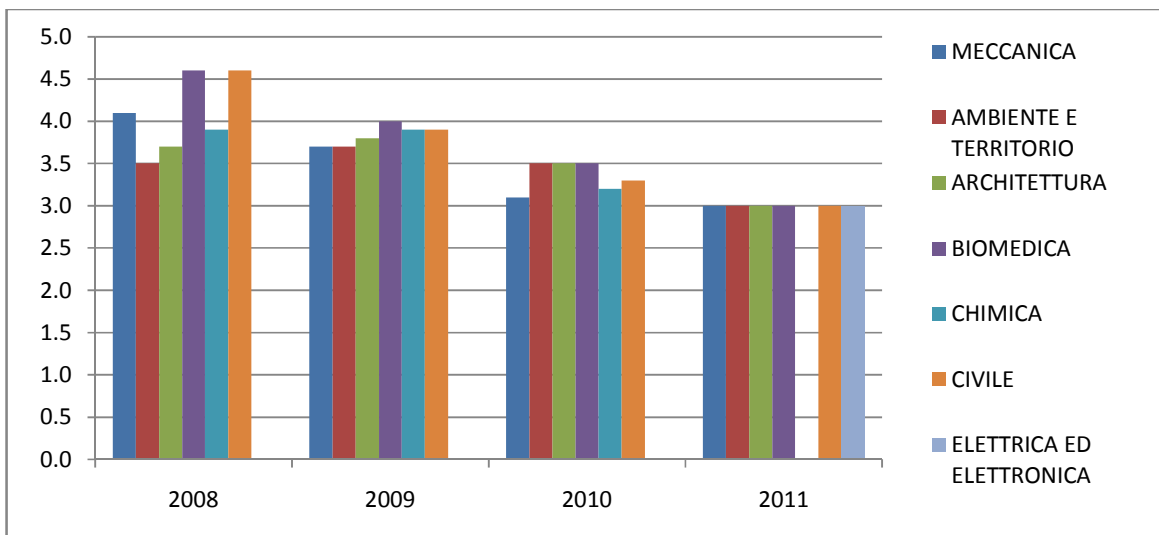


Fig. A1.29 - Durata media in anni degli studi per le diverse coorti.

A2 – L'ESPERIENZA DELLO STUDENTE

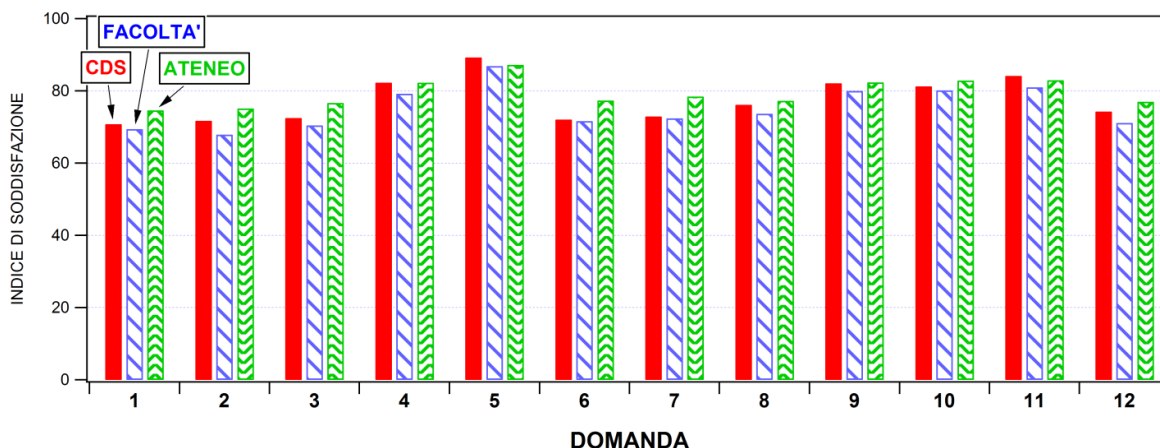


Fig. A2.1 - Indici di soddisfazione medi (CdS, Facoltà ed Ateneo), ordinati in base alle seguenti domande proposte agli studenti:

Insegnamento

- 1) Le conoscenze preliminari possedute sono risultate sufficienti per la comprensione degli argomenti previsti nel programma d'esame?
- 2) Il carico di studio dell'insegnamento è proporzionato ai crediti assegnati?
- 3) Il materiale didattico (indicato e disponibile) è adeguato per lo studio della materia?
- 4) Le modalità di esame sono state definite in modo chiaro?

Docenza

- 5) Gli orari di svolgimento di lezioni, esercitazioni e altre eventuali attività didattiche sono rispettati?
- 6) Il docente stimola/motiva l'interesse verso la disciplina?
- 7) Il docente espone gli argomenti in modo chiaro?
- 8) Le attività didattiche integrative (esercitazioni, tutorati, laboratori, etc...), ove esistenti, sono utili all'apprendimento della materia?
- 9) L'insegnamento è stato svolto in maniera coerente con quanto dichiarato sul sito Web del corso di studio?
- 10) Il docente è effettivamente reperibile per chiarimenti e spiegazioni?

Interesse e Soddisfazione

- 11) E' interessato/a agli argomenti trattati nell'insegnamento?
- 12) Si ritiene complessivamente soddisfatto/a dell'insegnamento?

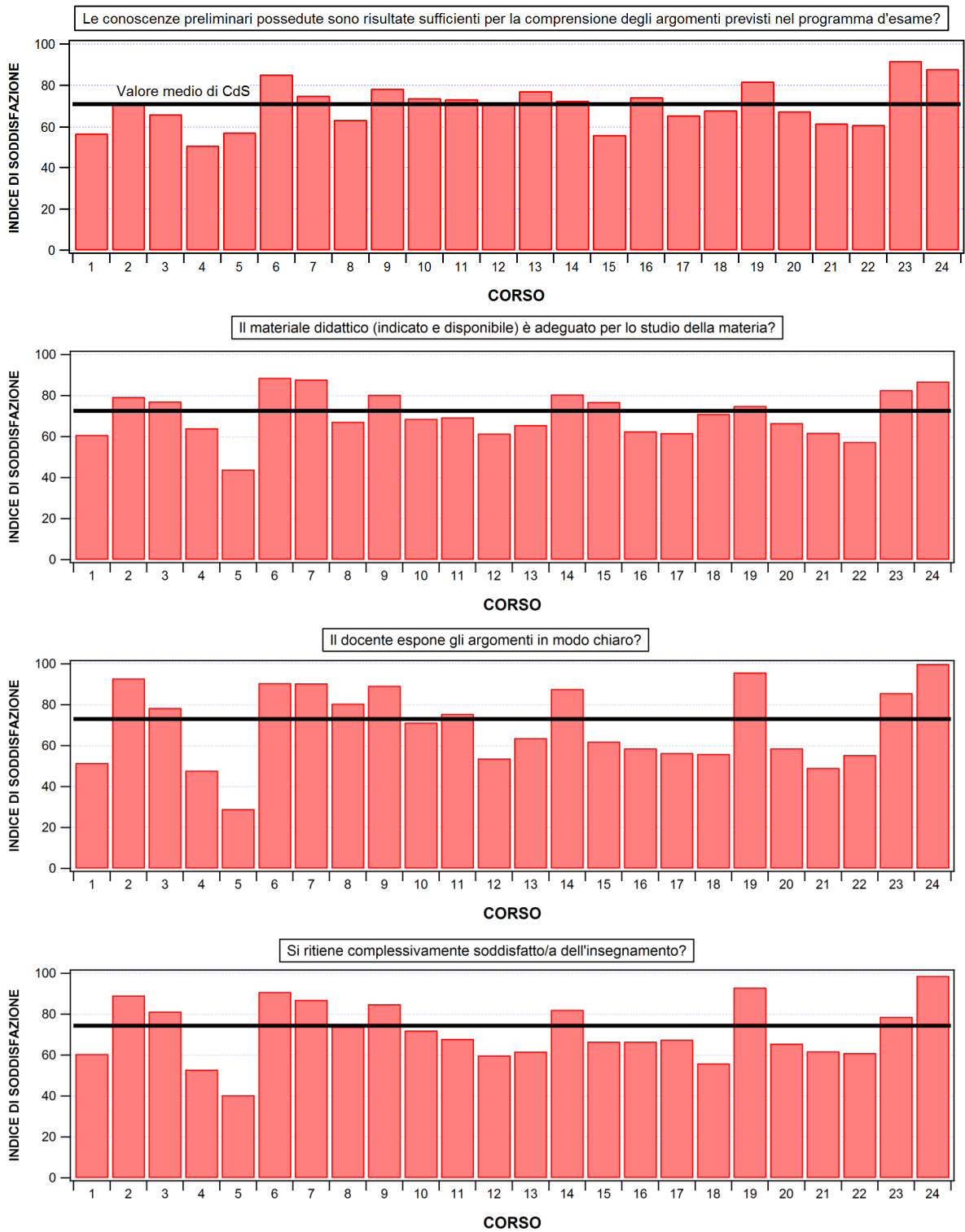


Fig. A2.2 - Indici di soddisfazione relativi ai singoli corsi

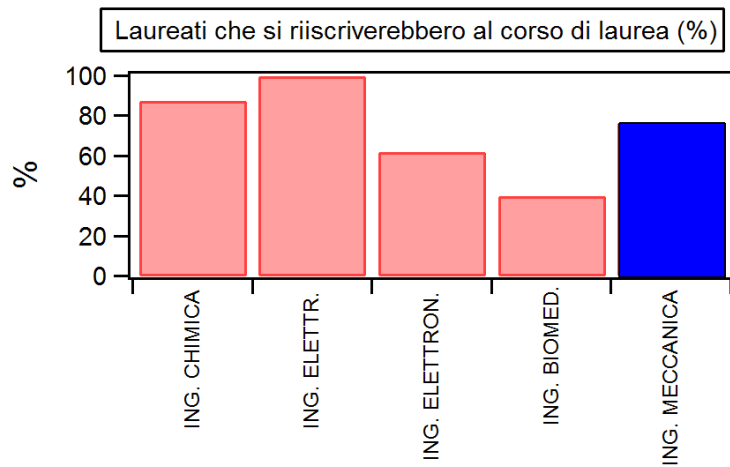
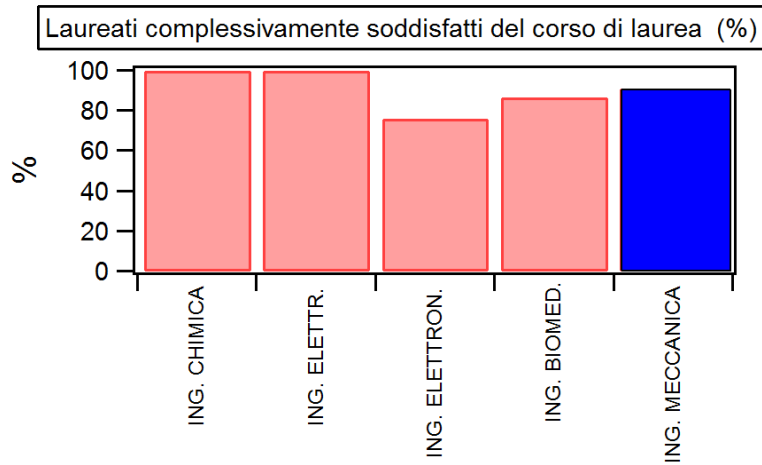


Fig. A2.3 - Percentuali di studenti complessivamente soddisfatti del corso di laurea e che si riscriverebbero al corso di studio confrontati con i valori dei CdS delle classi di Ingegneria Industriale e dell'Informazione della Facoltà (Dati Alma Laurea, 2013)

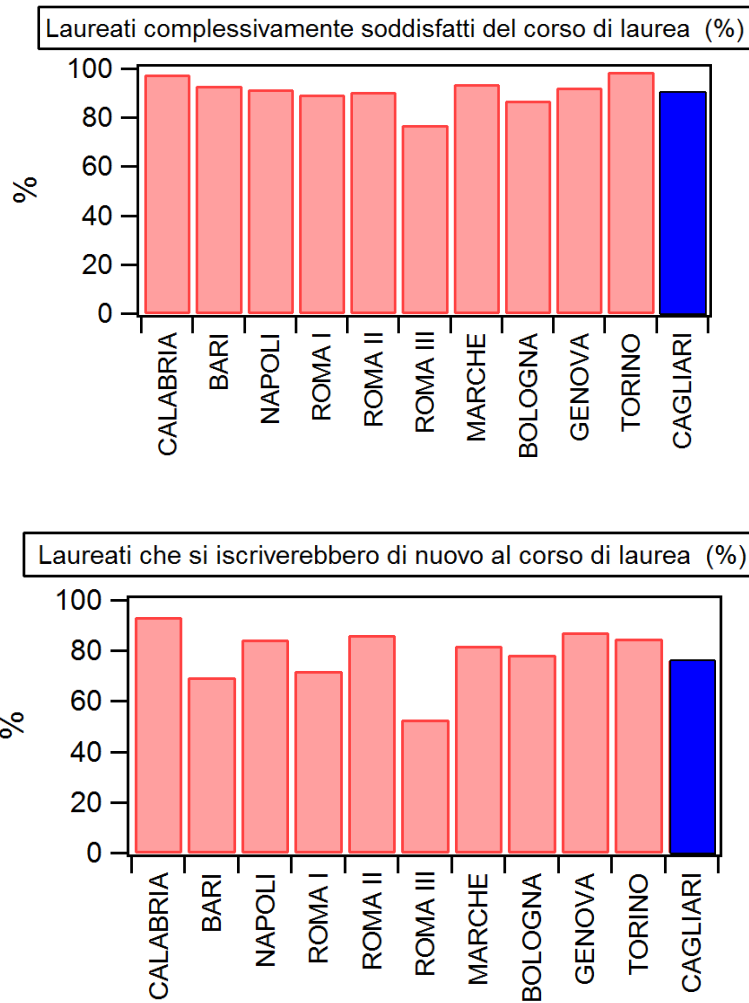


Fig. A2.4 - Percentuali di studenti complessivamente soddisfatti del corso di laurea e che si riscriverebbero al corso di studio confrontati con i valori di CdS in Ingegneria Meccanica di altri Atenei italiani (Dati Alma Laurea, 2013)