

Rapporto di Riesame Iniziale 2013

**Corso di laurea Magistrale in Ingegneria Meccanica
Classe LM33 – Ingegneria Meccanica
Università degli Studi di Cagliari**

ALLEGATI

A1 - L'INGRESSO, IL PERCORSO, L'USCITA DAL CDS

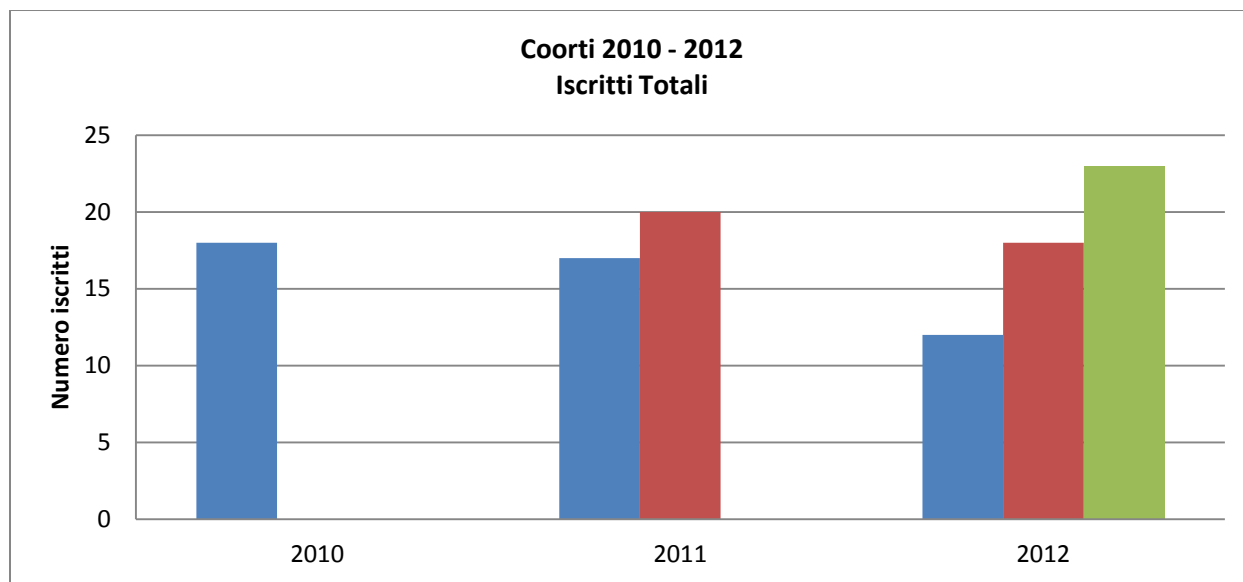


Fig. A1.1 - Numero di iscritti al CdS di Ingegneria nei tre ultimi anni accademici.

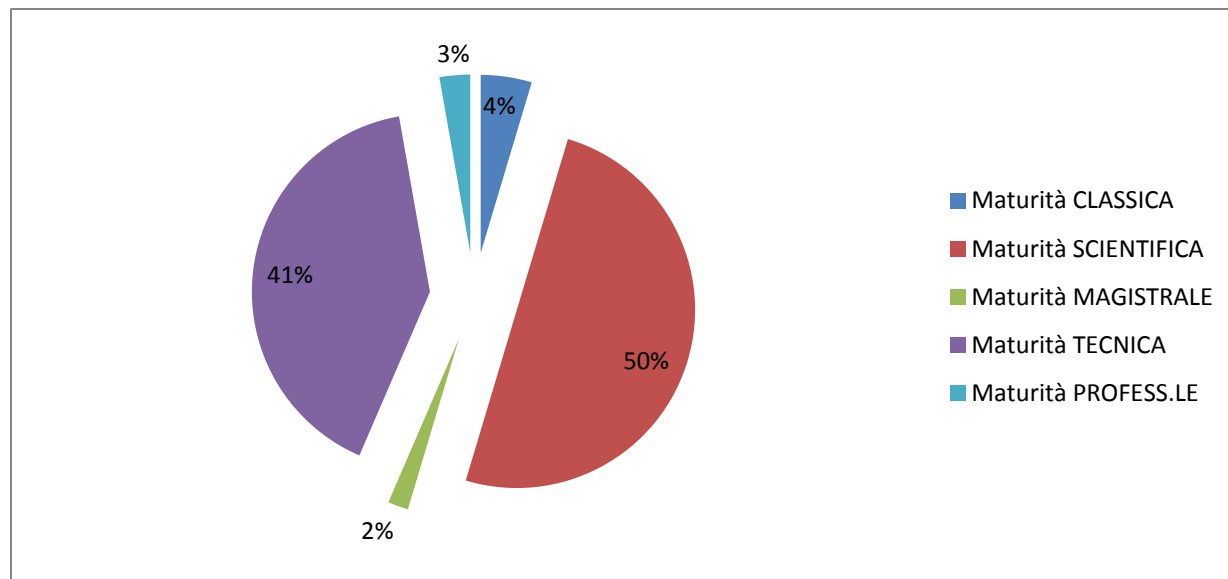


Fig. A1.2 - Distribuzione degli studenti iscritti secondo la scuola di provenienza.

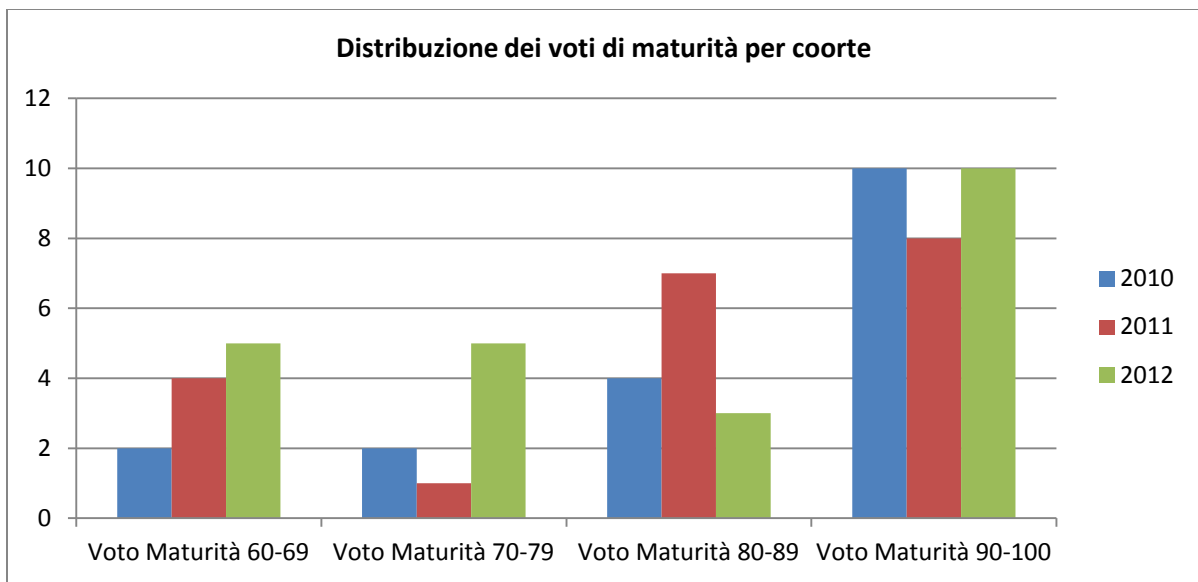


Fig. A1.3 – Distribuzione per coorte degli studenti iscritti secondo il voto di maturità.

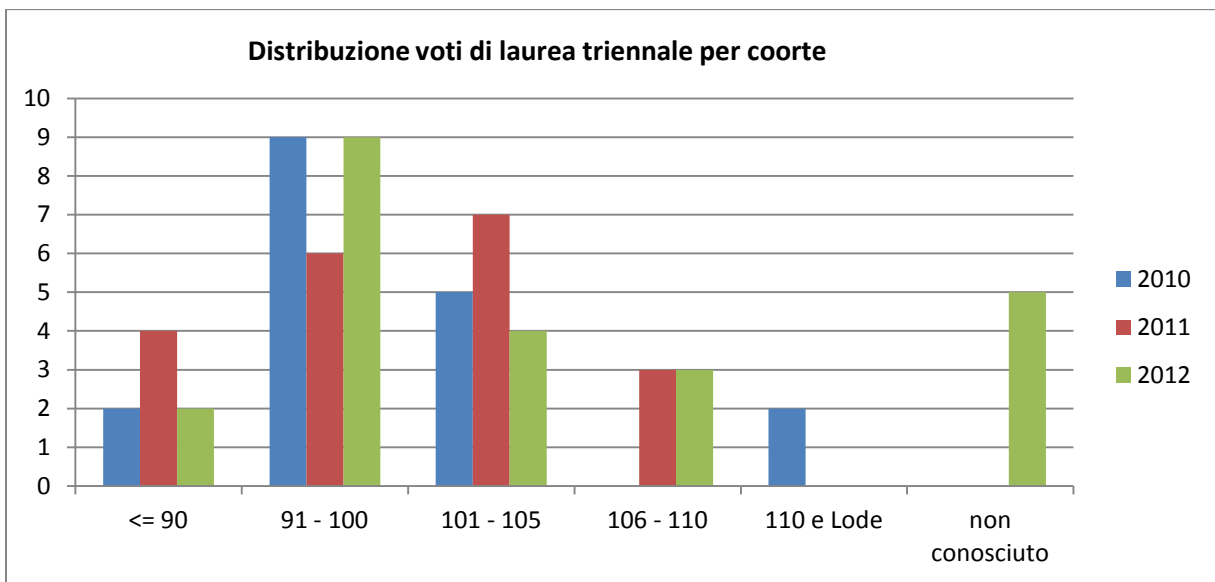


Fig. A1.4 – Distribuzione per coorte degli studenti iscritti secondo il voto di laurea triennale.

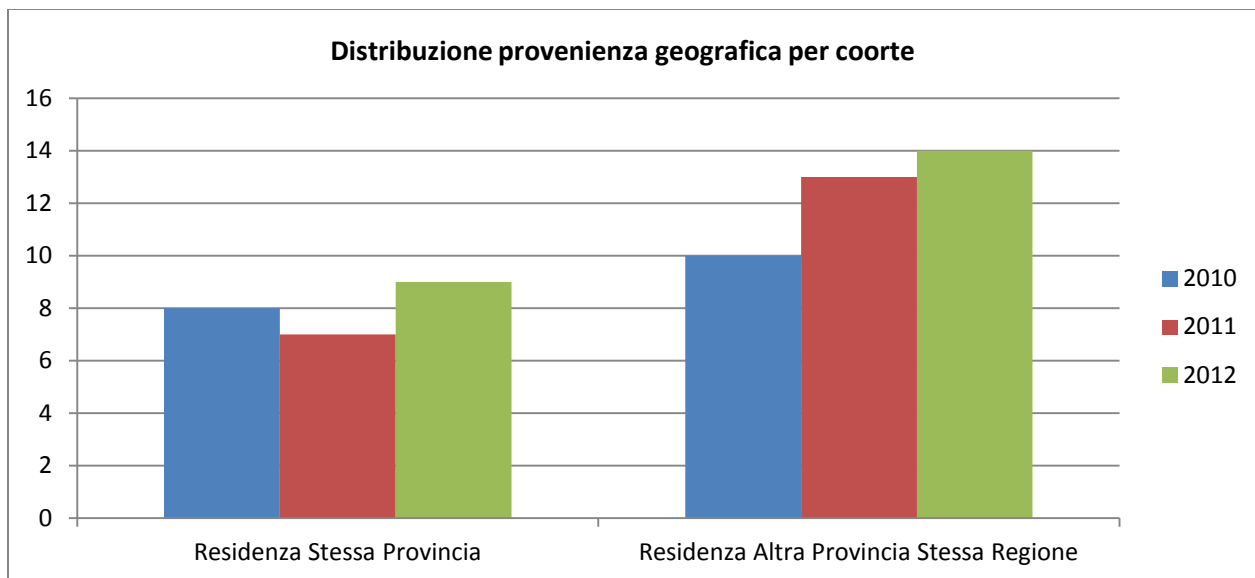


Fig. A1.5 – Distribuzione per coorte degli studenti iscritti secondo la provenienza geografica.

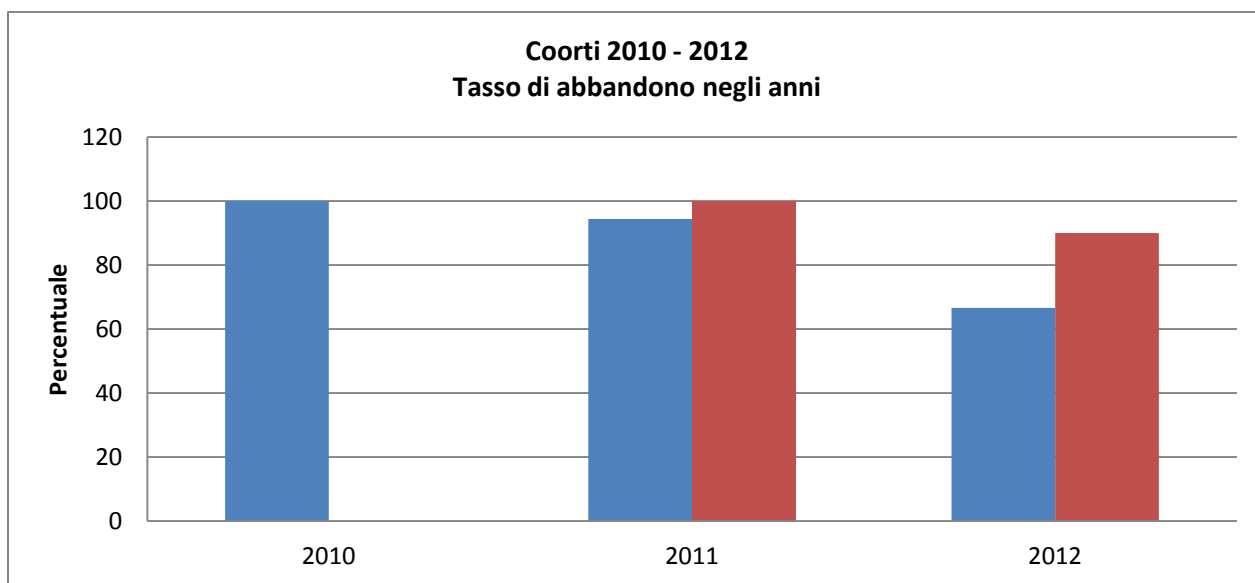


Fig. A1.6 – Tasso di abbandono: andamento della percentuale degli iscritti nel tempo.

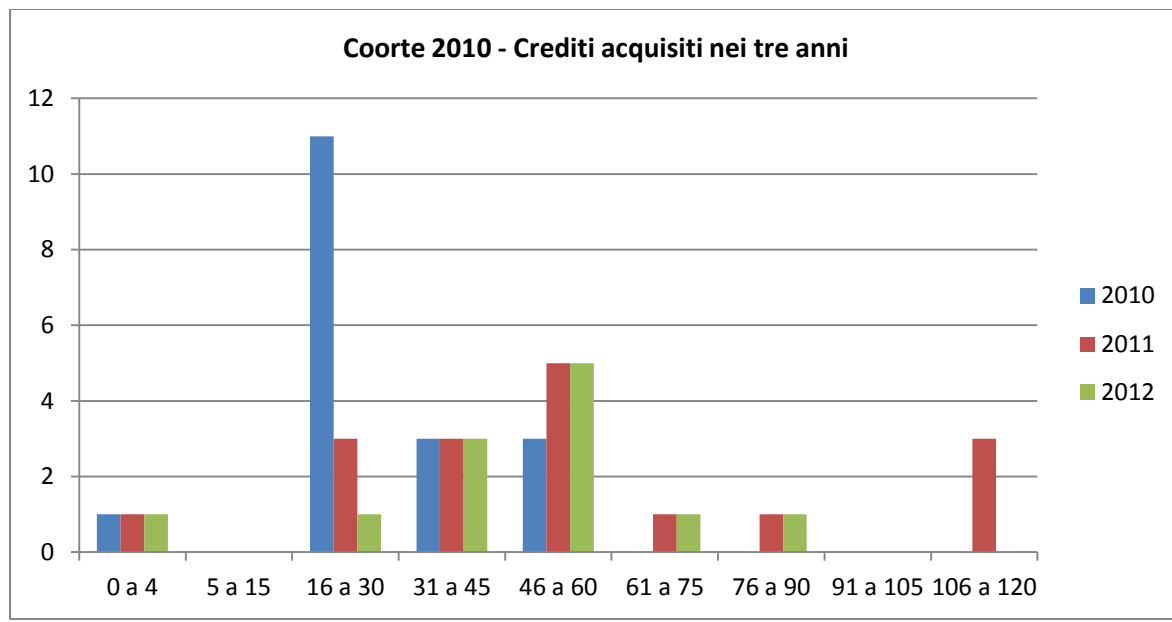


Fig. A1.7 – Crediti acquisiti dagli studenti della coorte 2010 nei diversi anni accademici.

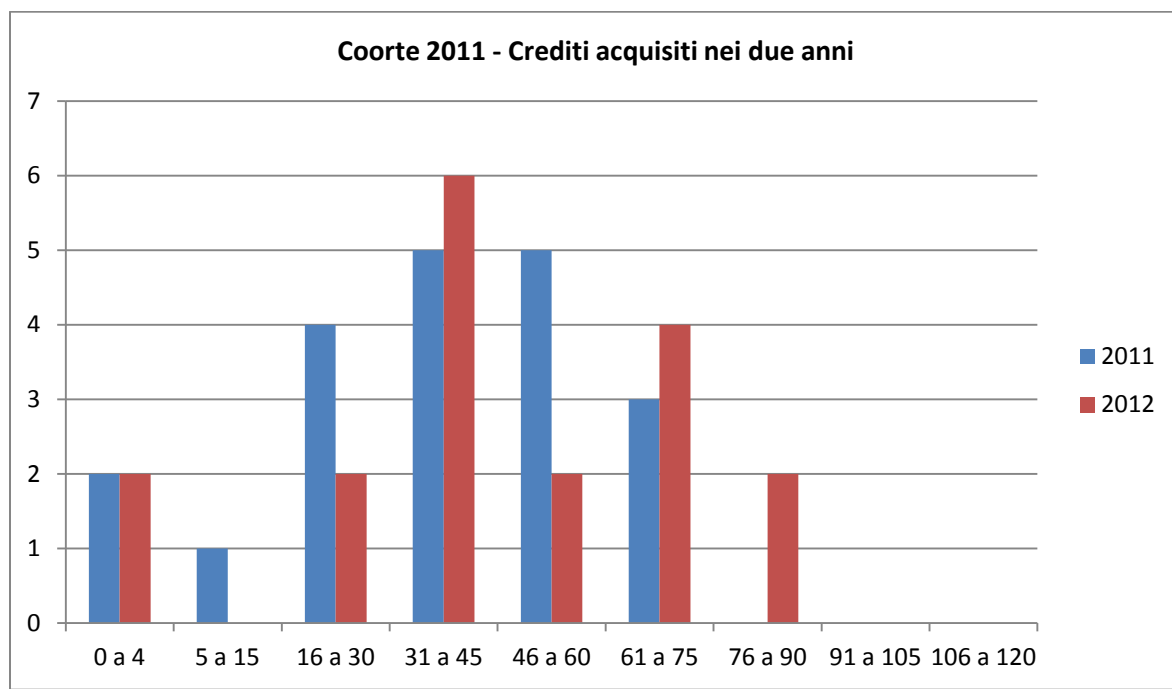


Fig. A1.8 – Crediti acquisiti dagli studenti della coorte 2011 nei diversi anni accademici.

A2 - L'ESPERIENZA DELLO STUDENTE

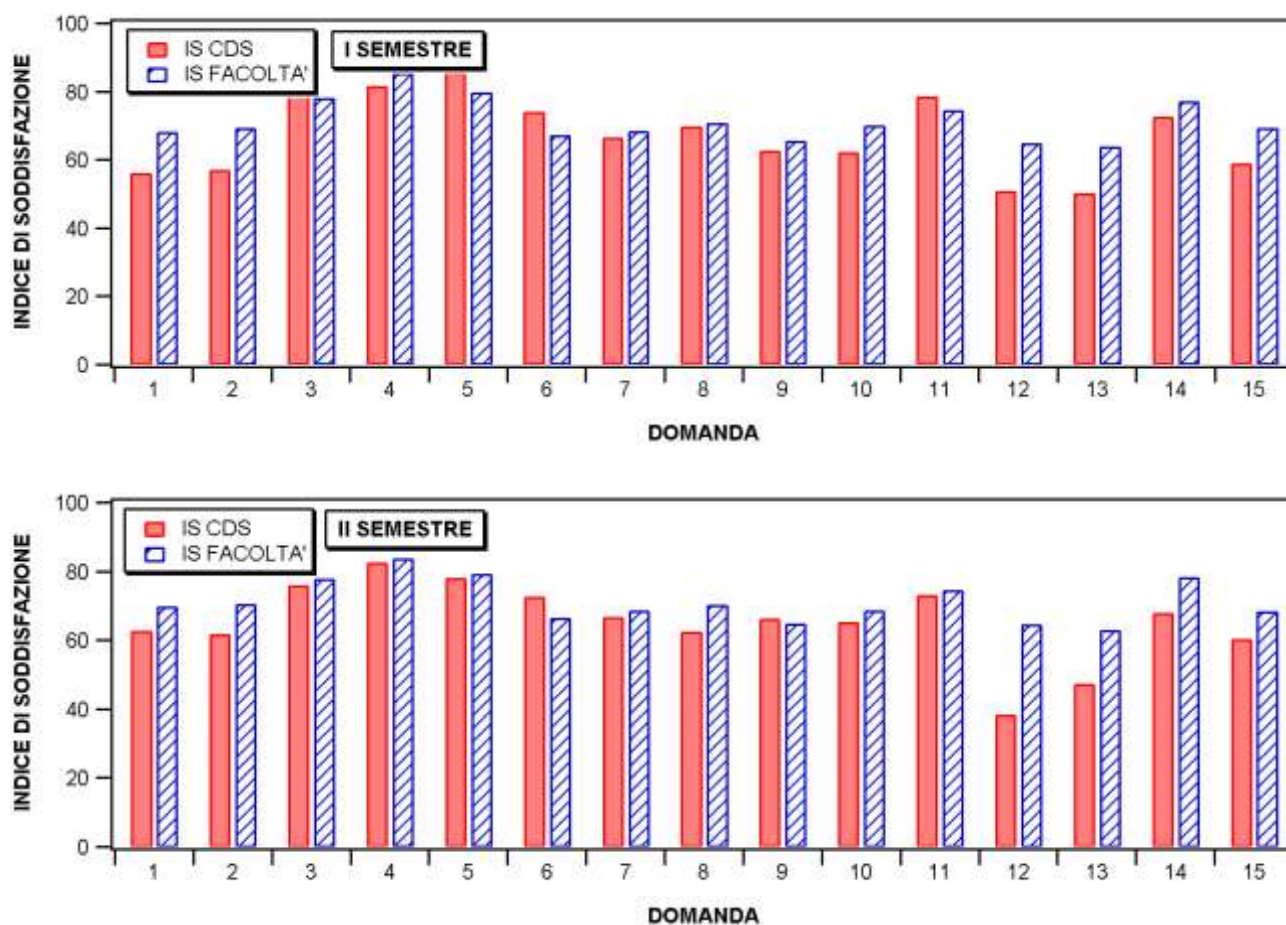


Fig. A2.1: Indice di soddisfazione espresso dagli studenti nel I semestre e nel II semestre dell'AA 2011/2012

DOMANDE

1. Il carico di studio complessivo degli insegnamenti ufficialmente previsti nel periodo di riferimento (bimestre, trimestre, semestre, ecc.) è accettabile?
2. L'organizzazione complessiva (orario, esami intermedi e finali) degli insegnamenti ufficialmente previsti nel periodo di riferimento (bimestre, trimestre, semestre, ecc.) è accettabile?
3. Le modalità d'esame sono state definite in modo chiaro?
4. Gli orari di svolgimento dell'attività didattica sono rispettati?
5. Il personale docente è effettivamente reperibile per chiarimenti e spiegazioni?
6. Le conoscenze preliminari da te possedute sono risultate sufficienti per la comprensione degli argomenti trattati?
7. Il docente stimola/motiva l'interesse verso la disciplina?
8. Il docente espone gli argomenti in modo chiaro?
9. Il carico di studio richiesto da questo insegnamento è proporzionato ai crediti assegnati?
10. Il materiale didattico (indicato o fornito) è adeguato per lo studio della materia?

11. Le attività didattiche integrative (tutoraggio, laboratori, seminari, ecc...) sono utili ai fini dell'apprendimento? (se non sono previste attività didattiche integrative, rispondi "non previste")
12. Le aule in cui si svolgono le lezioni sono adeguate? (si vede, si sente, si trova posto)
13. I locali e le attrezzature per le attività didattiche integrative (tutoraggio, laboratori, seminari ecc...) sono adeguati? (se non sono previste attività didattiche integrative, rispondi "non previste")
14. Sei interessato agli argomenti di questo insegnamento? (indipendentemente da come è stato svolto)
- 1.5 Sei complessivamente soddisfatto di come è stato svolto questo insegnamento?

A3 - L'ACCOMPAGNAMENTO AL MONDO DEL LAVORO

ANNO DI INDAGINE (a 3 anni dalla laurea)	2010	2011
Numero di laureati	29	18
Numero di intervistati	26	16
Condizione occupazionale (%)		
Lavora	80,8	68,8
Non lavora e non cerca	15,4	6,3
Non lavora ma cerca	3,8	25
Tasso di occupazione (def. Istat - Forze di lavoro)	100	81,3
Occupati: tempi di ingresso nel mercato del lavoro (medie, in mesi)		
Tempo dalla laurea all'inizio della ricerca del primo lavoro	0,6	0,7
Tempo dall'inizio della ricerca al reperimento del primo lavoro	2,8	4,4
Tempo dalla laurea al reperimento del primo lavoro	3,8	5,1
Settore di attività (%)		
Pubblico	4,8	9,1
Privato	95,2	90,9
Utilità della laurea specialistica/magistrale per lo svolgimento dell'attività lavorativa		
Fondamentale per lo svolgimento dell'attività lavorativa	38,1	27,3
Utile per lo svolgimento dell'attività lavorativa	47,6	18,2
E' sufficiente la laurea di primo livello/una laurea precedente	9,5	54,5
E' sufficiente un titolo non universitario	4,8	-
Efficacia della laurea nel lavoro svolto (%)		
Molto efficace/Efficace	52,4	45,5
Abbastanza efficace	47,6	36,4
Poco/Per nulla efficace	-	18,2
Soddisfazione per il lavoro svolto (medie, scala 1-10)	7,4	6,6