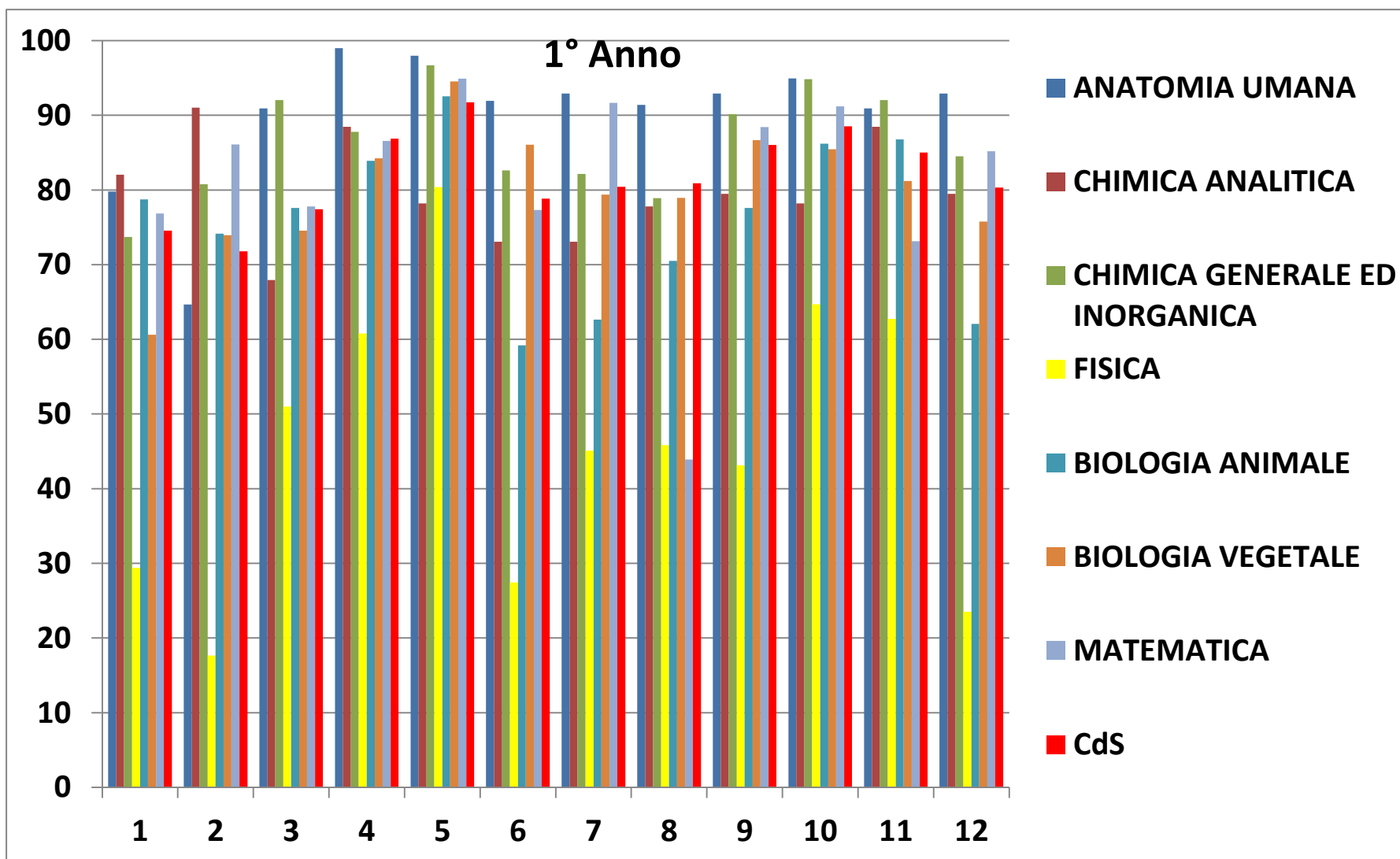
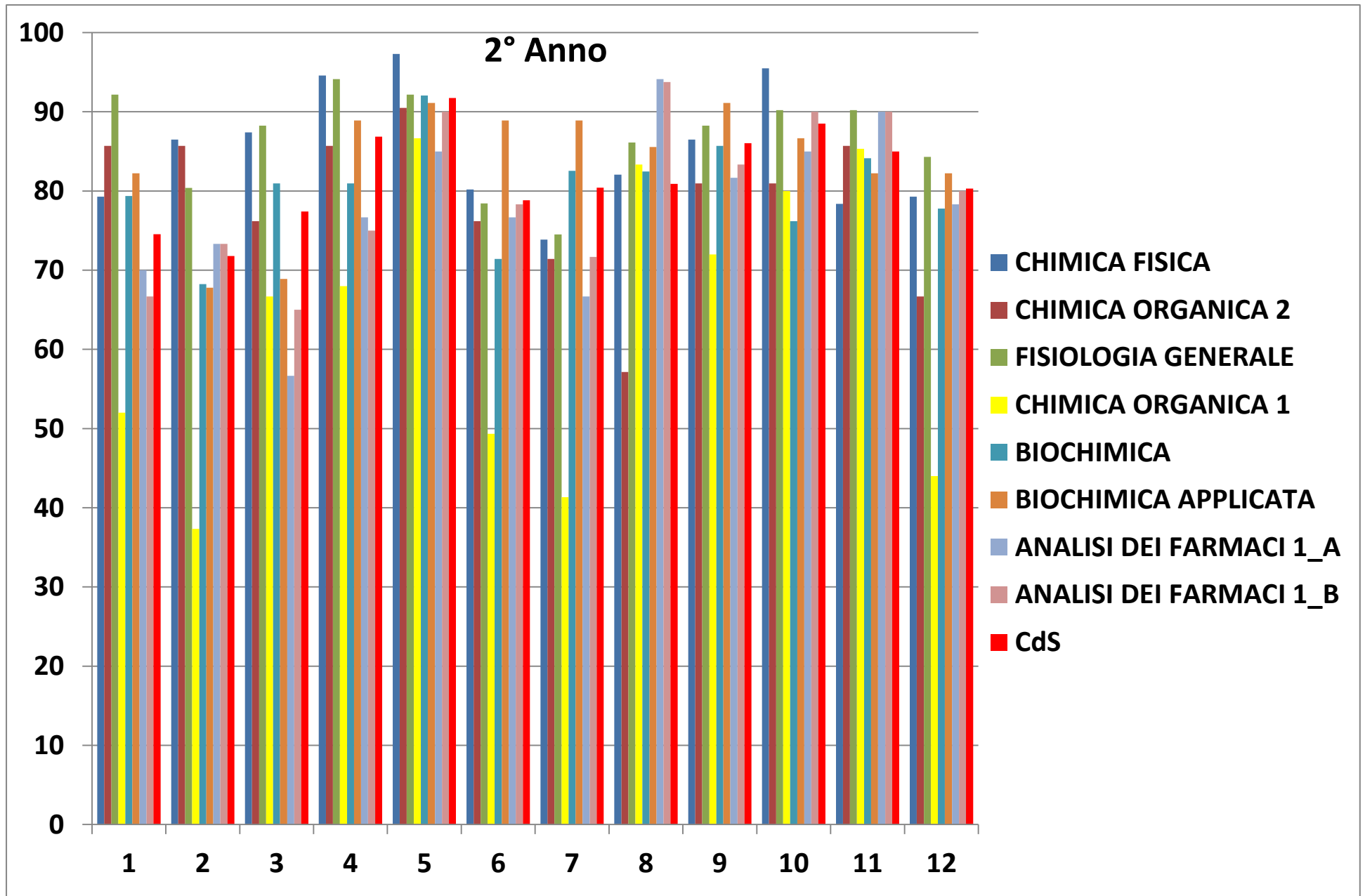


Grafici Quaderni di Valutazione degli studenti

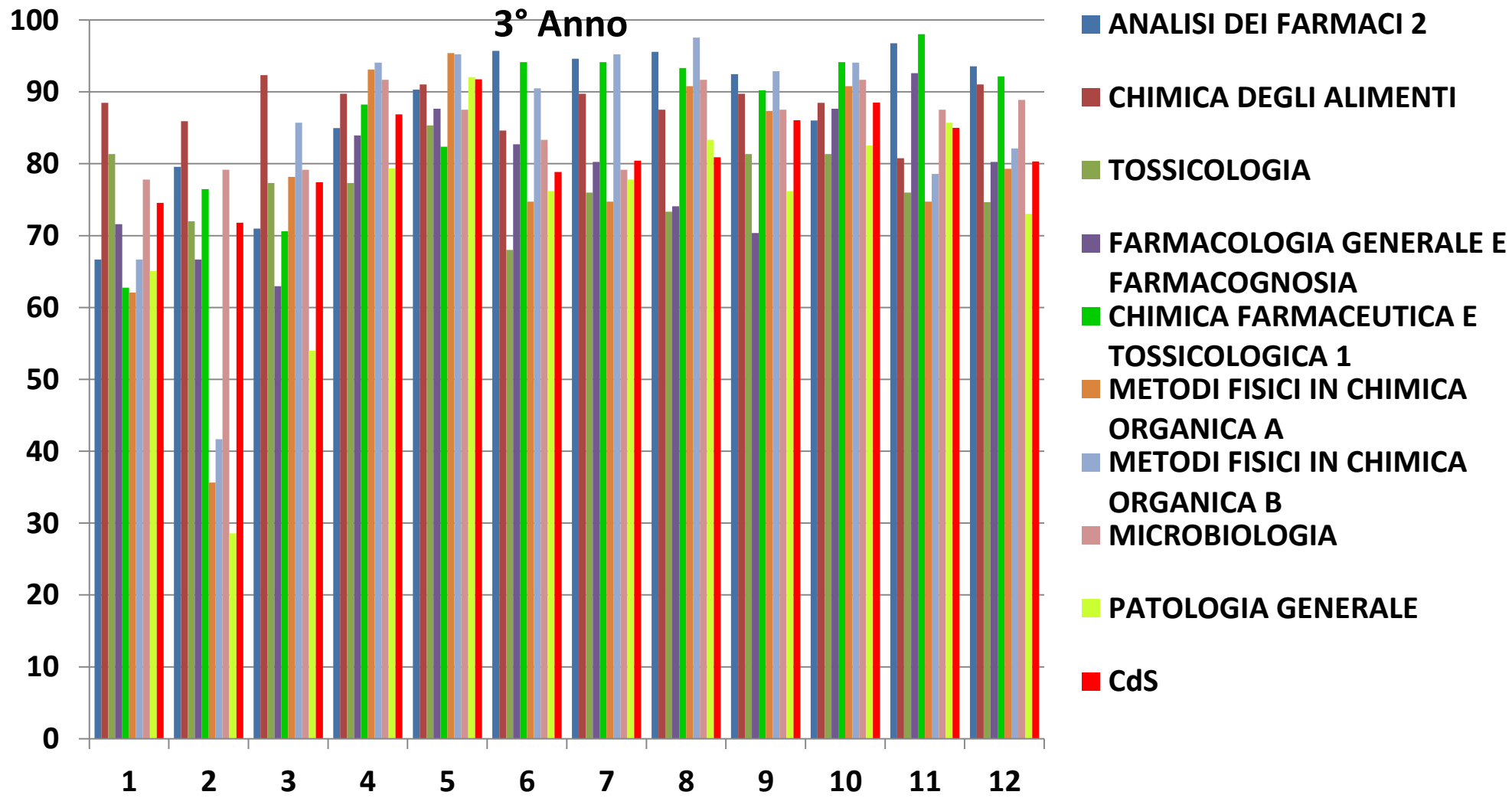
CdS CTF

1° e 2° Semestre A.A. 2013-2014

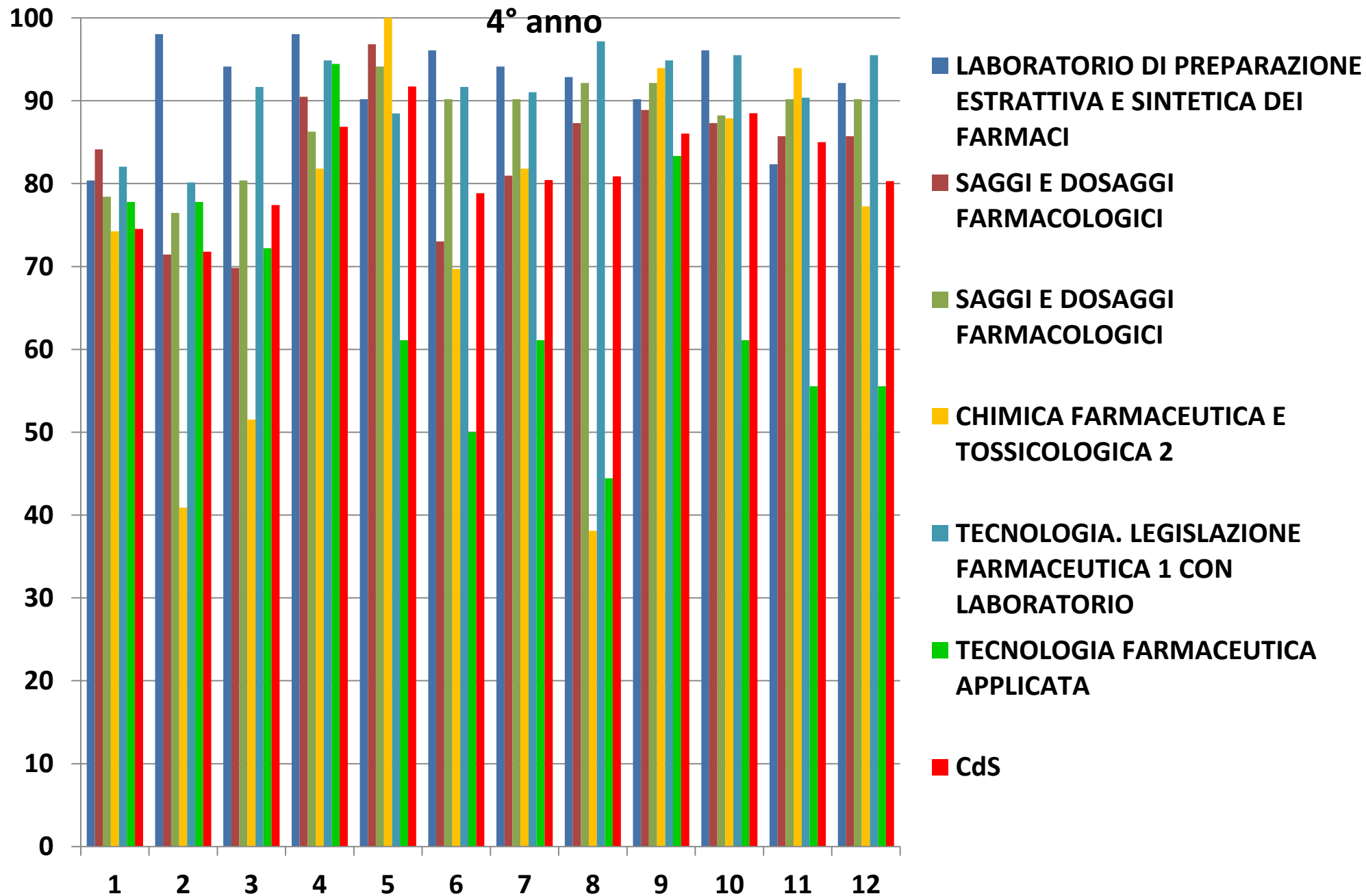




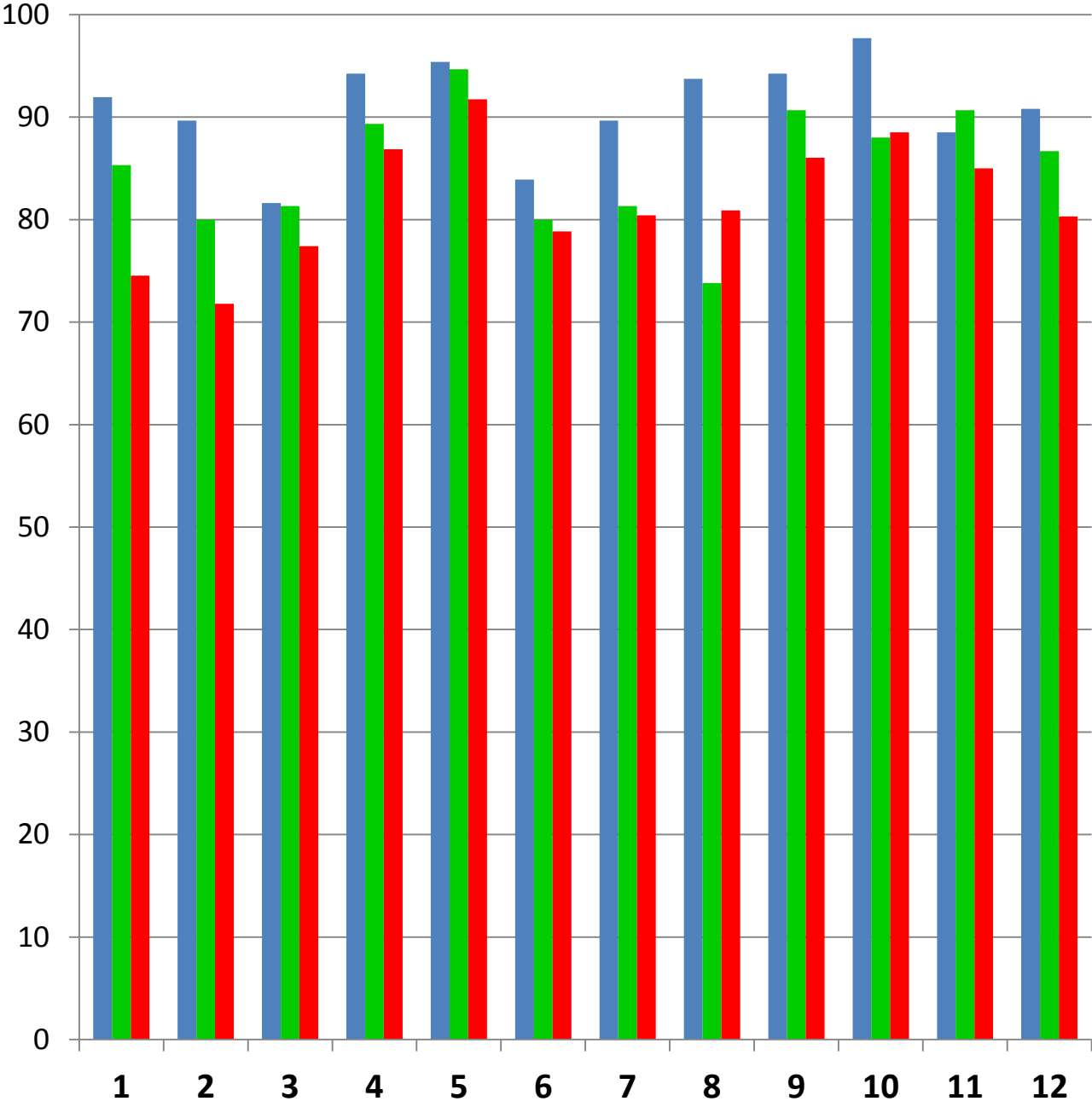
3° Anno



4° anno



CTF 5° anno



- TECNOLOGIA, LEGISLAZIONE FARMACEUTICA 2 E FABBRICAZIONE INDUSTRIALE DEI MEDICINALI
- FARMACOTERAPIA
- CdS

Legenda domande QdV

1- Le conoscenze preliminari possedute sono risultate sufficienti per la comprensione degli argomenti previsti nel programma d'esame?

2- Il carico di studio dell'insegnamento è proporzionato ai crediti assegnati?

3- Il materiale didattico (indicato e disponibile) è adeguato per lo studio della materia?

4- Le modalità di esame sono state definite in modo chiaro?

5- Gli orari di svolgimento di lezioni, esercitazioni e altre eventuali attività didattiche sono rispettati?

6- Il docente stimola/motiva l'interesse verso la disciplina?

7- Il docente espone gli argomenti in modo chiaro?

8- Le attività didattiche integrative (esercitazioni, tutorati, laboratori, etc...), ove esistenti, sono utili all'apprendimento della materia? (lasciare in bianco se non pertinente)

9- L'insegnamento è stato svolto in maniera coerente con quanto dichiarato sul sito Web del corso di studio?

10- Il docente è effettivamente reperibile per chiarimenti e spiegazioni?

11- E' interessato/a agli argomenti trattati nell'insegnamento?

12- Si ritiene complessivamente soddisfatto/a dell'insegnamento?
