

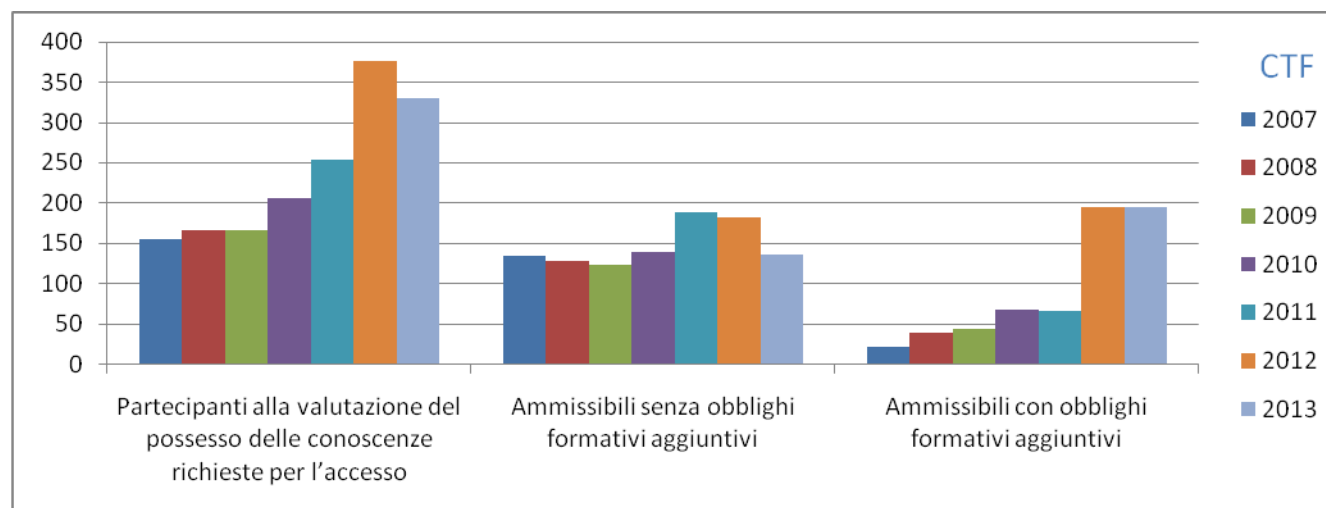
File– DAT collegati al RAR Annuale CTF 2014

Indice

- [D1.1_LM5 – Risultati della verifica del possesso dei requisiti di ammissione](#)
- [D 1.2_ LM5 – Iscritti al primo anno di Corso](#)
- [D2.1 LM5 Risultati delle prove di verifica dell'apprendimento](#)
- [D3.1_LM5 – Iscritti ai diversi anni di corso](#)
- [D3.2_LM5 – Dispersioni](#)
- [D3.3_LM5 – Crediti acquisiti dagli studenti che passano da un anno di corso al successivo](#)
- [D3.4_LM5 – Laureati](#)

D1.1_LM5 – Risultati della verifica del possesso dei requisiti di ammissione (Dati al 10/11/2013)

CTF	a.a. 2007-08	a.a. 2008-09	a.a. 2009-10	a.a. 2010-11	a.a. 2011-12	a.a. 2012-13	a.a. 2013-14
	Totale	Totale	Totale	Totale	Totale	Totale	Totale
Partecipanti alla valutazione del possesso delle conoscenze richieste per l'accesso	154	165	165	206	253	376	330
Ammissibili senza obblighi formativi aggiuntivi	134	127	122	139	188	182	135
Ammissibili con obblighi formativi aggiuntivi	20	38	43	67	65	194	195

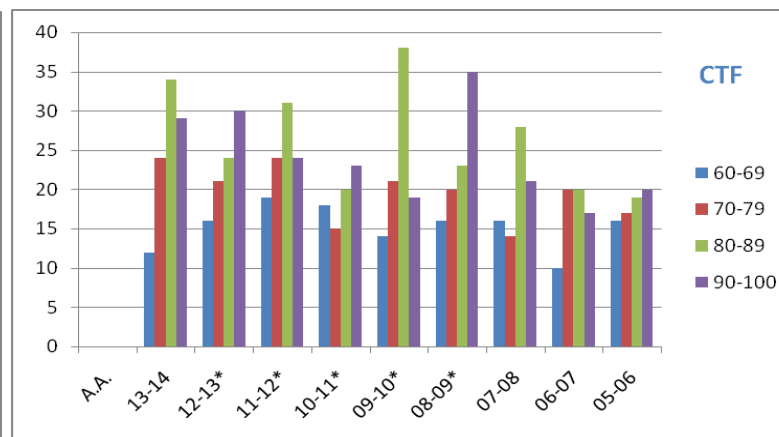
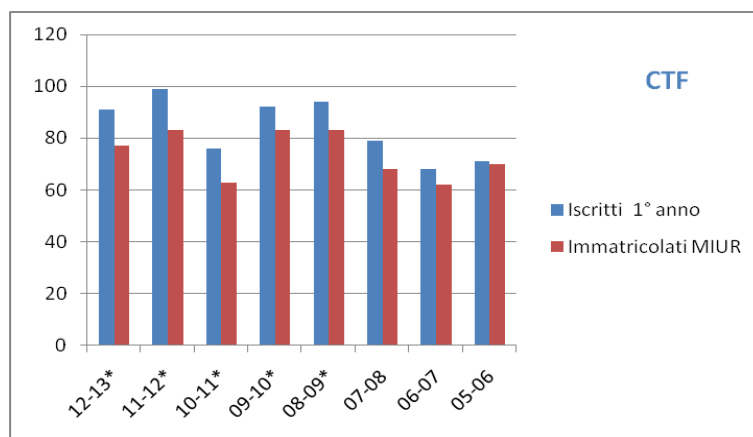


[Torna all'indice](#)

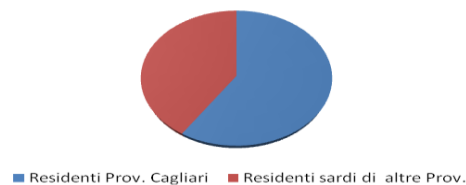
D 1.2_ LM5 - Iscritti al primo anno di Corso (Dati al 10/11/2013)

CTF

A.A.	Iscritti 1° anno	Immatricolati MIUR	Maturità Classica Scientifica	Maturità tecnica	Residenti Prov. Cagliari	Residenti sardi di altre Prov.	Non sardi + stranieri	Voto maturità 60-69	Voto maturità 70-79	Voto maturità 80-89	Voto maturità 90-100
13-14	95	86	90	6	57	42	0+0	12	24	34	29
12-13*	91	77	84	3	54	37	0+0	16	21	24	30
11-12*	99	83	82	3	56	40	2+0	19	24	31	24
10-11*	76	63	69	2	43	32	1+0	18	15	20	23
09-10*	92	83	79	2	44	48	0+0	14	21	38	19
08-09*	94	83	87	1	49	45	0+0	16	20	23	35



[Torna all'indice](#)



D2.1 LM5 Risultati delle prove di verifica dell'apprendimento (Dati al 10/11/2013)

Grafici

AD= attività didattica ; AD superate = attività didattica superata (cioè esami superati);

Coorte	Anno	AD Descrizio ne	AD Superate	Media Voto	Std Dev
		1° Anno			
2008	2008	BIOLOGIA ANIMALE E VEGETALE	46	27.1	
2008	-2013	BIOLOGIA ANIMALE E VEGETALE	62	26.9	2.5
2008	2008	CHIMICA ANALITICA	35	26.0	2.3
2008	-2013	CHIMICA ANALITICA	58	25.3	2.5
2008	2008	CHIMICA GENERALE ED INORGANICA	67	24.4	3.3
2008	-2013	CHIMICA GENERALE ED INORGANICA	72	24.2	3.3
2008	2008	Anatomia Umana	17	25.7	2.8
2008	-2013	Anatomia Umana	48	26.2	2.4
2008	2008	FISICA	26	26.1	3.0
2008	-2013	FISICA	54	26.3	3.7
2008	2008	INGLESE	61		
2008	-2013	INGLESE	70		
2008	2008	MATEMATICA E ABILITÀ INFORMATICHE	45	25.2	3.4
2008	-2013	MATEMATICA E ABILITÀ INFORMATICHE	61	24.8	3.3

		2° Anno			
2008	2009	ANALISI DEI FARMACI 1	23	25.9	2.6
2010	-2013	ANALISI DEI FARMACI 1	41	24.8	2.8
2008	2009	Chimica Organica 1	28	24.6	2.5
2010	-2013	Chimica Organica 1	49	23.7	2.9
2008	2009	BIOCHIMICA & BIOCHIMICA APPLICATA	13	28.1	2.1
2010	-2013	BIOCHIMICA & BIOCHIMICA APPLICATA	39	26.2	2.6
2008	2009	CHIMICA FISICA	15	26.9	2.4
2010	-2013	CHIMICA FISICA	35	24.6	3.4
2008	2009	CHIMICA ORGANICA 2	10	25.8	2.0
2010	-2013	CHIMICA ORGANICA 2	35	24.0	3.2
2008	2009	FISIOLOGIA GENERALE	15	28.6	1.8
2010	-2013	FISIOLOGIA GENERALE	40	27.3	3.0
		3° Anno			
2008	2010	ANALISI DEI FARMACI 2	17	28.5	1.8
2011	-2013	ANALISI DEI FARMACI 2	38	28.2	2.0
2008	2010	CHIMICA DEGLI ALIMENTI	38	23.7	3.4
2011	-2013	CHIMICA DEGLI ALIMENTI	46	24.2	3.4
2008	2010	CHIMICA FARMACEUTICA E TOSSICOLOGICA 1	16	28.6	1.1
2011	-2013	CHIMICA FARMACEUTICA E TOSSICOLOGICA 1	27	28.0	2.1
2008	2010	FARMACOLOGIA GENERALE E FARMACOGNOSIA	22	26.8	2.1

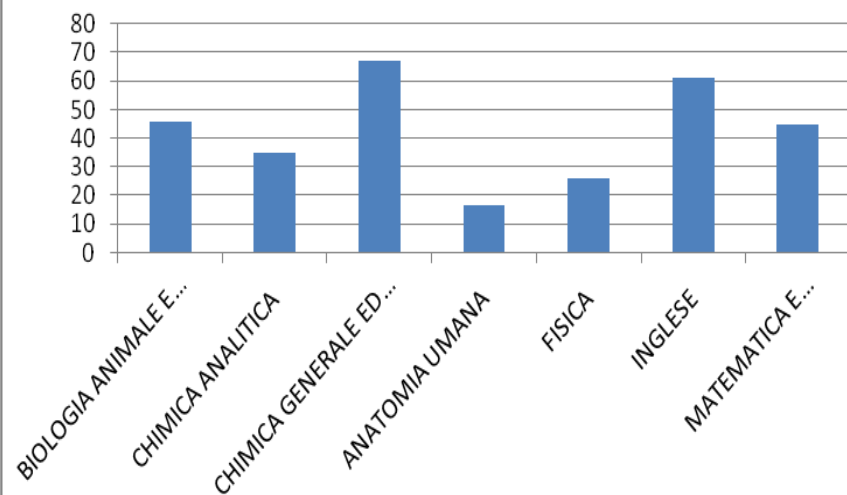
2011	-2013	FARMACOLOGIA GENERALE E FARMACOGNOSIA	39	26.4	2.3
2008	2010	METODI FISICI IN CHIMICA ORGANICA	10	28.4	3.2
2011	-2013	METODI FISICI IN CHIMICA ORGANICA	17	27.9	1.4
2008	2010	MICROBIOLOGIA E PATOLOGIA GENERALE	13	27.2	2.0
2011	-2013	MICROBIOLOGIA E PATOLOGIA GENERALE	20	27.2	2.0
2008	2010	TOSSICOLOGIA	16	27.0	1.8
2011	-2013	TOSSICOLOGIA	29	26.2	2.0
		4° Anno			
2008	2011	CHIMICA FARMACEUTICA APPLICATA	20	27.5	1.8
2012	-2013	CHIMICA FARMACEUTICA APPLICATA	24	27.5	1.7
2008	2011	CHIMICA FARMACEUTICA E TOSSICOLOGICA 2	4	28.8	1.5
2012	-2013	CHIMICA FARMACEUTICA E TOSSICOLOGICA 2	10	26.4	3.6
2008	2011	LABORATORIO DI PREPARAZIONE ESTRATTIVA E SINTETICA DEI FARMACI	21	29.8	0.8
2012	-2013	LABORATORIO DI PREPARAZIONE ESTRATTIVA E SINTETICA DEI FARMACI	32	29.8	0.7
2008	2011	SAGGI E DOSAGGI FARMACOLOGICI	17	29.6	0.7
2012	-2013	SAGGI E DOSAGGI FARMACOLOGICI	25	29.0	1.7
2008	2011	TECNOLOGIA SOCIOECONOMICA E LEGISLAZIONE FARMACEUTICA 1 CON LABORATORIO	17	28.6	1.5
2012	-2013	TECNOLOGIA SOCIOECONOMICA E LEGISLAZIONE FARMACEUTICA 1 CON LABORATORIO	26	28.6	1.4
		5° Anno			
2013	-2013	FARMACOTERAPIA	18	26.7	2.2

2013	-2013	PROVA FINALE	9		
2013	-2013	TECNOLOGIA, LEGISLAZIONE FARMACEUTICA 2 E FABBRICAZIONE INDUSTRIALE DEI MEDICINALI	15	29.2	1.3
2013	-2013	TIROCINIO	12		

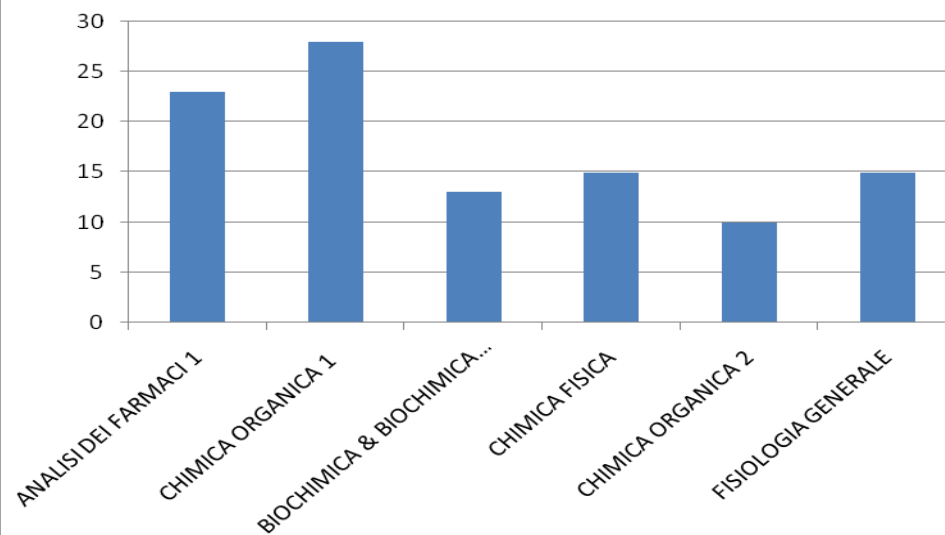
Grafici D 2.1

[Torna all'indice](#)

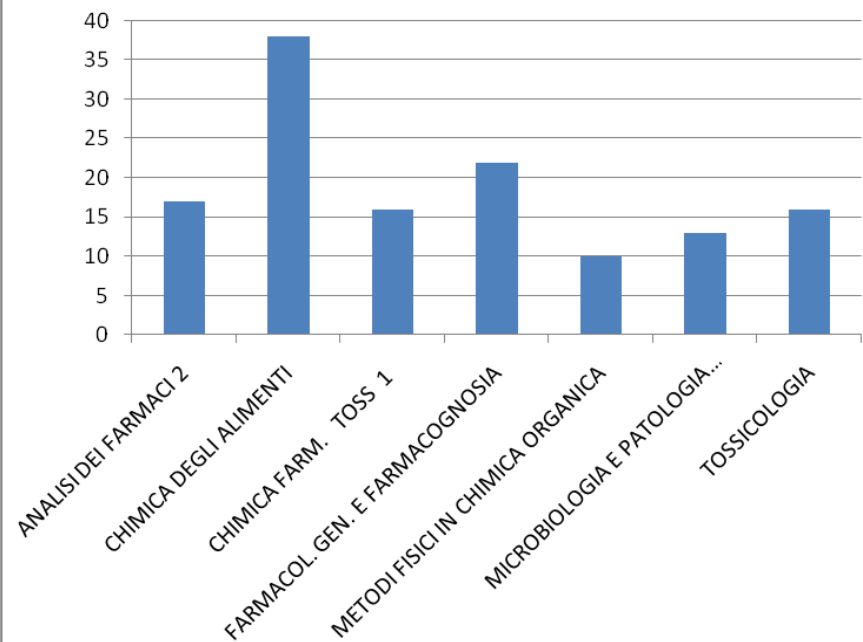
esami 1° anno CTF coorte 2008



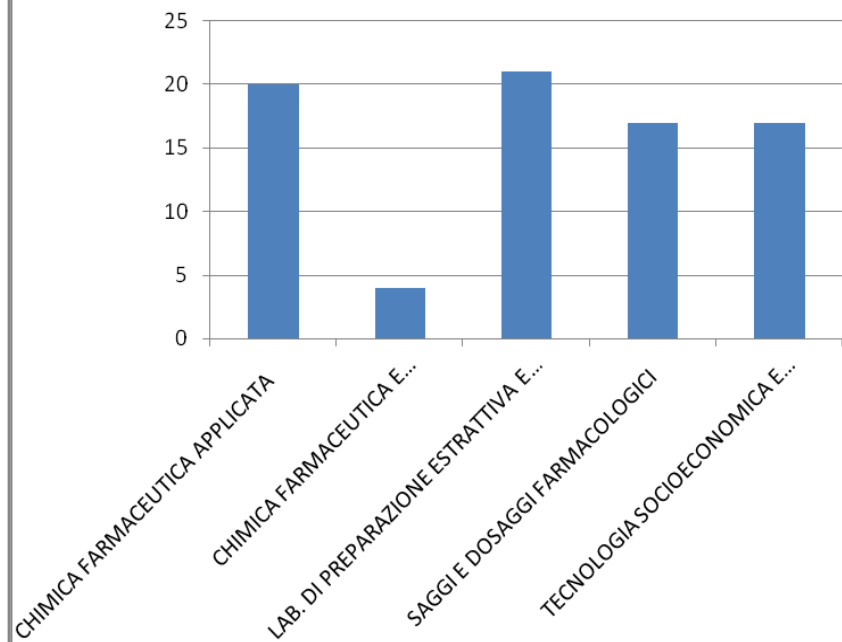
esami 2° anno CTF coorte 2008



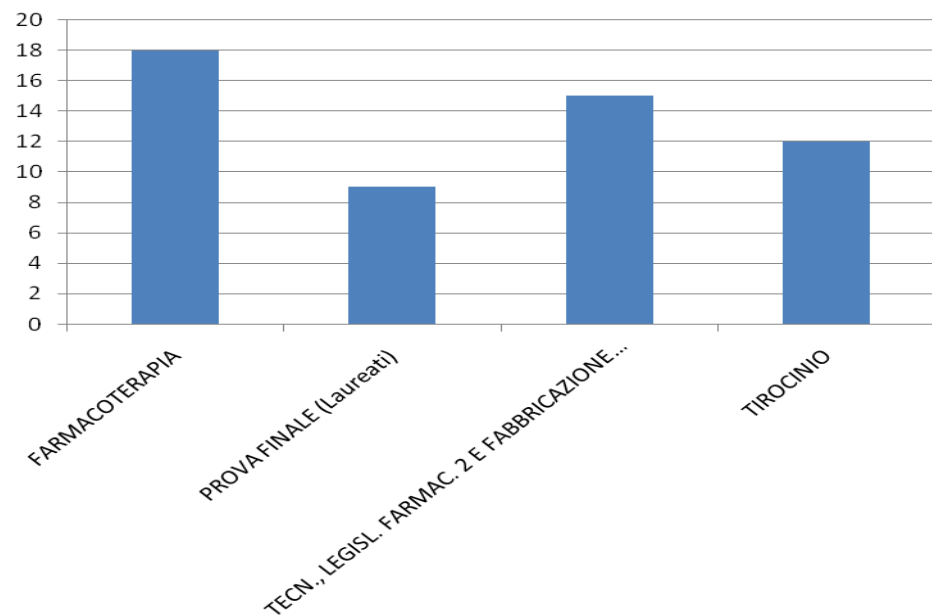
esami 3° anno CTF coorte 2008



esami 4° anno CTF coorte 2008



esami 5°anno CTF coorte 2008

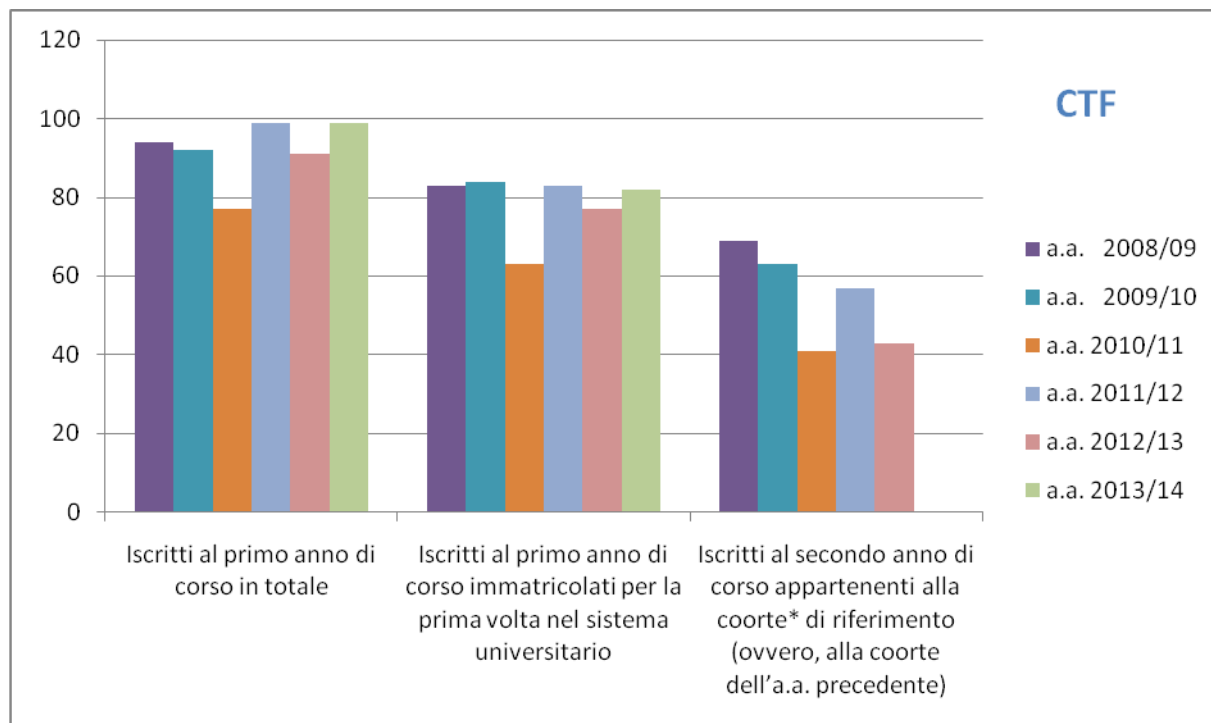


D3.1_LM5 - Iscritti ai diversi anni di corso (Dati al 10/11/2013)

(file-Dat D3.1_2_4 LC5)

CTF	a.a. 2008/09	a.a. 2009/10	a.a. 2010/11	a.a. 2011/12	a.a. 2012/13	a.a. 2013/14
Iscritti al primo anno di corso in totale	94	92	77	99	91	99
Iscritti al primo anno di corso immatricolati per la prima volta nel sistema universitario	83	84	63	83	77	82
Iscritti al secondo anno di corso appartenenti alla coorte* di riferimento (ovvero, alla coorte dell'a.a. precedente)	69	63	41	57	43	
Iscritti al secondo anno di corso in totale	71	64	44	59	44	
Iscritti al terzo anno di corso appartenenti alla coorte di riferimento (ovvero, alla coorte di 2 a.a. precedenti)	55	56	32	50		
Iscritti al terzo anno di corso in totale	57	58	35	52		
Iscritti al quarto anno di corso appartenenti alla coorte di riferimento (ovvero, alla coorte di 3 a.a. precedenti)	54	53	25			
Iscritti al quarto anno di corso in totale	56	55	27			
Iscritti al quinto anno di corso in totale	54	47				
Fuori corso appartenenti alla coorte di riferimento (ovvero, alla coorte di 5 a.a. precedenti)	39	49				
Fuori corso in totale	41					
Totale iscritti a tempo pieno	373	318	183	210	135	99
Totale iscritti a tempo parziale	0	0	8	5	0	0

* Coorte: insieme degli studenti che risultano iscritti al primo anno di corso per la prima volta per l'anno accademico di riferimento (comprensivo, quindi, degli immatricolati per la prima volta nel sistema universitario e di coloro che sono transitati da CdS del vecchio o del nuovo ordinamento e sono stati iscritti al primo anno di corso).



D3.2_LM5 - Dispersioni (Dati al 10/11/2013)

(file-Dat D3.1_2_4 LC5)

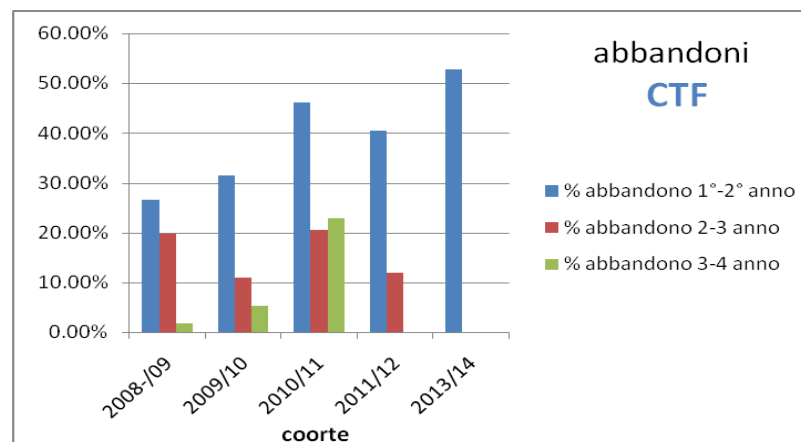
CTF	Coorte 2008-/09	Coorte 2009/10	Coorte 2010/11	Coorte 2011/12	Coorte 2012/13	Coorte 2013/14
Usciti tra il 1° e il 2° anno di corso in totale	25	29	35	41	48	95
<i>Iscritti al primo anno di corso a tempo pieno</i>	94	92	76	99	91	
<i>Percentuale (rispetto agli iscritti riportati in D3.1_L)</i>	26.60%	31.53%	46.06%	40.40%	52.74%	
Studenti ripetenti	-	-	-	-	-	
Passaggi da tempo pieno a tempo parziale	-	-	2	1	-	
Abbandoni espliciti	7	4	9	5	5	
Passaggi ad altro CdS dello stesso Ateneo	17	24	23	33	34	
Trasferimenti ad altro Ateneo	-	-	-	-	2	
Mancate iscrizioni	1	1	1	3	7	
Altre motivazioni	-	-	-	-	-	
Attesa di Laurea	-	-	-	-	-	
Usciti tra il 2° e il 3° anno di corso in totale	14	7	8	7	-	
<i>Iscritti al secondo anno di corso a tempo pieno</i>	71	64	44	59	44	
<i>Percentuale (rispetto agli iscritti riportati in D3.1_L)</i>	19.72%	10.94%	20.45%	11.86%	-	
Studenti ripetenti	-	-	-	-	-	
Passaggi da tempo pieno a tempo parziale	-	-	-	-	-	
Abbandoni espliciti	4	2	3	1	-	
Passaggi ad altro CdS dello stesso Ateneo	8	3	5	3	-	
Trasferimenti ad altro Ateneo	-	-	-	-	-	
Mancate iscrizioni	2	1		3	-	
Altre motivazioni	-	-	-	-	-	
Attesa di Laurea	-	-	-	-	-	
Usciti tra il 3° e il 4° anno di corso in totale	1	3	8	-	-	
<i>Iscritti al terzo anno di corso a tempo pieno</i>	57	58	35	-	-	

Percentuale (rispetto agli iscritti riportati in D3.1_L)	1.76%	5.18%	22.90%	-	-	
Studenti ripetenti	-	-		-	-	
Passaggi da tempo pieno a tempo parziale	-	-	-	-	-	
Abbandoni espliciti	-	-	1	-	-	
Passaggi ad altro CdS dello stesso Ateneo	1	1	2	-	-	
Trasferimenti ad altro Ateneo	-	-	-	-	-	
Mancate iscrizioni	-	2	5	-	-	
Altre motivazioni	-	-	-	-	-	
Attesa di Laurea	-	-	-	-	-	

	Coorte 2008-/09	Coorte 2009/10	Coorte 2010/11	Coorte 2011/12	Coorte 2012/13	
-						
Usciti tra il 4° e il 5° anno di corso in totale	2	6	-	-	-	
<i>Is-critti al quarto anno di corso a tempo pieno</i>	56	55	-	-	-	
Percentuale (rispetto agli iscritti riportati in D3.1_L)	3.58%	10.90%	-	-	-	
Studenti ripetenti	-	-	-	-	-	
Passaggi da tempo pieno a tempo parziale	-	-	-	-	-	
Abbandoni espliciti	1	2	-	-	-	
Passaggi ad altro CdS dello stesso Ateneo	1	1	-	-	-	
Trasferimenti ad altro Ateneo	-	-	-	-	-	
Mancate iscrizioni	-	3	-	-	-	
Altre motivazioni	-	-	-	-	-	
Attesa di Laurea	-	-	-	-	-	
Usciti tra il 5° e il 1° anno fuoricorso in totale	13	-	-	-	-	
<i>Iscritti al quinto anno di corso a tempo pieno</i>	54	-	-	-	-	
Percentuale (rispetto agli iscritti riportati in D3.1_L)	24.07	-	-	-	-	
Studenti ripetenti	-	-	-	-	-	
Passaggi da tempo pieno a tempo parziale	-	-	-	-	-	

Abbandoni espliciti	1	-	-	-	-	
Passaggi ad altro CdS dello stesso Ateneo	-	-	-	-	-	
Trasferimenti ad altro Ateneo	1	-	-	-	-	
Mancate iscrizioni	2	-	-	-	-	
Altre motivazioni	-	-	-	-	-	
Attesa di Laurea (Laureati)	9L	-	-	-	-	

[Torna all'indice](#)



D3.3_LM5 – Crediti acquisiti dagli studenti che passano da un anno di corso al successivo(Dati al 10/11/2013)

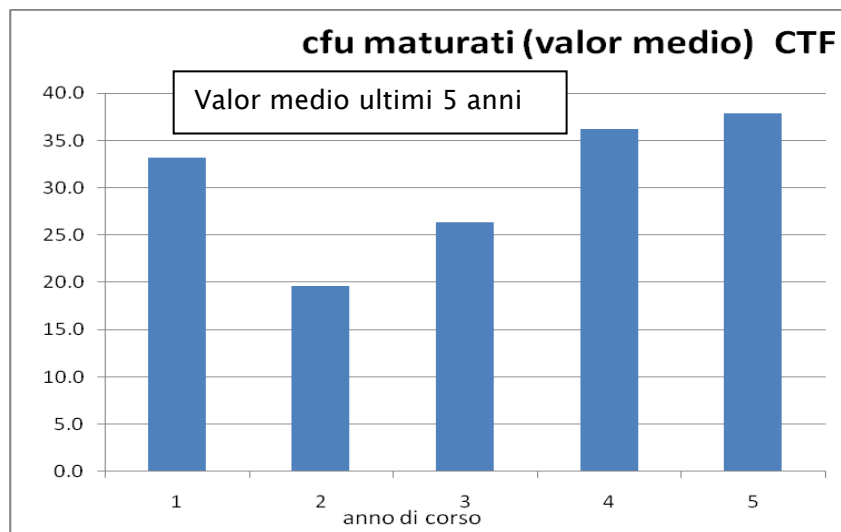
CTF		a.a. 08/09	a.a. 09/010	a.a. 10/11	a.a. 11/12	a.a. 12/13	a.a. 13.14	media	
Iscritti	Studenti con 0 crediti	15	20	16	14	15	33.19375	33.19375	
al primo anno di corso	Studenti che hanno acquisito da 1 a 60 crediti	Numerosità studenti	70	72	60	84			76
		Mediana dei crediti maturati	28.5	31.5	37	34			38
Media dei crediti maturati		30.24	31.48	34.22	33.52	38.2			
Deviazione standard		15.5	10.5	17	12	12.15			
Studenti con più di 60 crediti		9	10	1	7	5			
Iscritti	Studenti con 0 crediti	3	4	0	2	3	52.80333	52.80333	
al 2° anno di corso	Studenti che hanno acquisito da 1 a 120 crediti	Numerosità studenti	62	59	41	44			40
		Mediana dei crediti maturati	48	51	49	54			
Media dei crediti maturati		55.63	38	54,63	56				
Deviazione standard		30.77	37	19	15				
Studenti con più di 120 crediti		4	2	0	0				

Iscritti	Studenti con 0 crediti		0	0	0	1		
al 3° anno di corso	Studenti che hanno acquisito da 1 a 180 crediti	Numerosità studenti	55	56	33	43		
appartenenti alla coorte		Mediana dei crediti maturati	94	85	47	52		
di riferimento		Media dei crediti maturati	98.71	93.13	47	56		
		Deviazione standard	49.22	62	50	24		
		Studenti con più di 180 crediti		0	2	0	0	
Iscritti	Studenti con 0 crediti		0	0	0			
al 4° anno di corso	Studenti che hanno acquisito da 1 a 240 crediti	Numerosità studenti	53	53	25			
appartenenti alla coorte		Mediana dei crediti maturati	114	164	69			
di riferimento		Media dei crediti maturati	101.51	166	88			
		Deviazione standard	50.96	81	35			
		Studenti con più di 240 crediti		0	0	0		
Iscritti	Studenti con 0 crediti		0	0				
al 5° anno di corso	Studenti che hanno acquisito da 1 a 300 crediti	Numerosità studenti	52	47				
appartenenti alla coorte		Mediana dei crediti maturati	215	136				

79.14429

115.3233

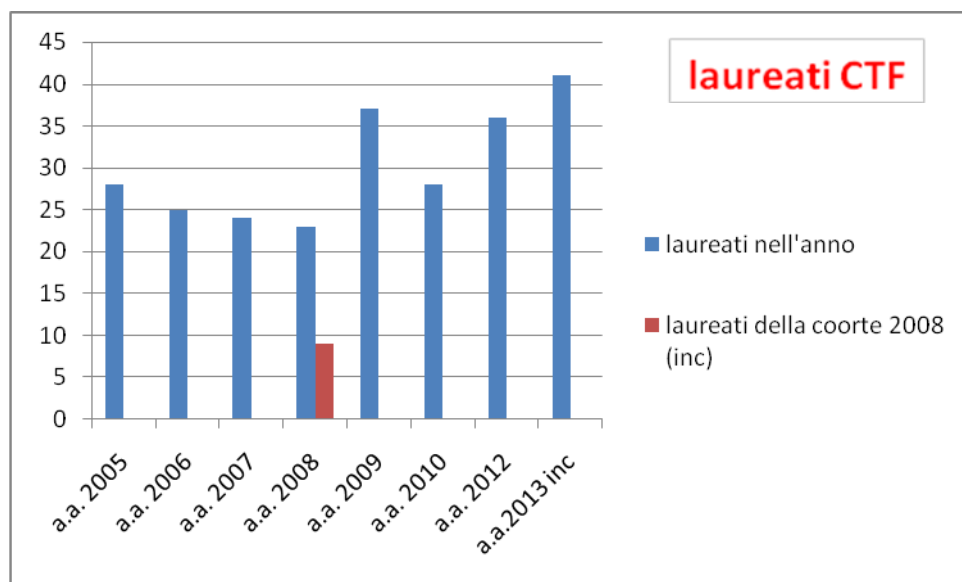
di riferimento	Media dei crediti maturati	140,19	138				153.135
	Deviazione standard	120	50				
	Studenti con più di 300 crediti	0	0				



[Torna all'indice](#)

D3.4_LM5 – Laureati (Dati al 10/11/2013)

CTF	a.a. 2005	a.a. 2006	a.a. 2007	a.a. 2008	a.a. 2009	a.a. 2010	a.a. 2012	incompleto a.a.2013
Laureati totali	28	25	24	23	37	28	36	41
Laureati della coorte 2008				9				



[Torna all'indice](#)