

# DIRITTO COMMERCIALE

## A.A. 2019 2020

### CDS GIURISPRUDENZA

---

Prof. Elisabetta Loffredo  
Università di Cagliari

SLIDE PREDISPOSTE E RESE DISPONIBILI A SUPPORTO DELLA DIDATTICA ON LINE  
A USO PERSONALE ESCLUSIVO DEGLI STUDENTI FREQUENTANTI - NON E' CONSENTITA LA RIPRODUZIONE E  
LA CIRCOLAZIONE IN NESSUNA FORMA E CON NESSUN MEZZO

# OPERAZIONI SU AZIONI PROPRIE

ARTT. 2357 SS.

---

La società socia di sé stessa o della controllante

Regole di contenimento dei rischi per il capitale e contro l'alterazione del corretto funzionamento

# Tipologie di operazioni e rischi

## operazioni in partecipazioni

- Proprie, reciproche e di società controllate (2359)

## tipologie di operazioni vietate o «vigilate»

- Sottoscrizione
- Acquisto
- Altre operazioni (prestazioni di finanziamenti/garanzie per l'acquisto)

## Rischi

- Annacquamento del capitale
- Inquinamento gestionale

# Sottoscrizione (art. 2357 quater)

## Massima pericolosità per integrità capitale

- La liberazione dei conferimenti con il patrimonio sociale (debitore/creditore)

## Divieto assoluto (in fase di costituzione e di aumento)

- In forma diretta e indiretta (terzi per conto della società)
- Eccezione: opzione su azioni proprie (nel rispetto condizioni per acquisto)

## Sottoscrizione reciproca e nella controllante

- Art. 2360 A sottoscrive aumento B (o costituzione B)/ B sottoscrive aumento A
- Art. 2359 quinquies

## «Sanzione»

- spostamento ex lege imputazione effetti (e titolarità azioni) su chi materialmente effettua sottoscrizione (deroga a 1705)
  - Solidarietà passiva nel debito da conferimento fondatori/amministratori
    - (salvo per mancanza di colpa)
- Per sottoscrizione reciproca conseguenze non esplicitate (2360)
  - nullità e annullamento azioni

# L'acquisto di azioni proprie: legittimità con cautele

## Minore pericolosità dell'operazione

- Capitale non soggetto a rischio di integrità

## Legittimità di ragioni operative e gestionali

- forma di investimento di risorse disponibili
- Riduzione flottante e stabilizzazione quotazioni in borsa (minore contendibilità)
- Collegamento con piani stock grant o stock option

# Condizioni per l'acquisto, anche indiretto (2357)

3 condizioni + 1 per società aperte (evitano svuotamento di patrimonio e inquinamento gestionale)

- Acquisto autorizzato (rimozione limite legale a poteri amministratori)
- Azioni liberate
- Risorse disponibili per l'acquisto
- Per società aperte rispetto rapporto capitale/azioni proprie (non >20%)

## Violazione

- alienazione entro (1 anno); in mancanza annullamento
- responsabilità (anche penale) amministratori

# Casi speciali di superamento dei limiti di acquisto (2357-bis)

Acquisto per riduzione reale capitale mediante riscatto/annullamento (ex art. 2445)

- Operazione palese di riduzione patrimonio

Rimborso del socio recedente

- rispetto della sola condizione risorse disponibili

Gratuità dell'operazione, successione universale (fusione, scissione), esecuzione forzata

- Purché azioni liberate

In tutte le spa (anche chiuse)

- Limite rapporto azioni proprie/capitale : non > 1/5
- Vendita entro 2 anni per superamento

## Disciplina azioni proprie (art. 2357 ter)

Informazione contabile: appostazione a riserva negativa

- In diminuzione del patrimonio netto (art. 2424, patrimonio netto voce X (e art. 2424 bis)

Sterilizzazione diritti voto

- Rilevanza nel computo quorum costitutivi/deliberativi
- Regole speciali per società aperte (azioni a voto sospeso)

Utili e opzione distribuiti sulle altre azioni in proporzione

Disposizione previa delibera assembleare



# Altre operazioni: il superamento dei divieri nel nuovo art. 2358

## Obiettivi

- aumentare flessibilità società rispetto ai cambiamenti struttura
- salvaguardare integrità patrimonio

## Operazioni

- finanziamento (anche indiretto) a società e soci per sottoscrizione/acquisto
- Salve disciplina fusione e operazioni con parti correlate

## Condizioni

- Informativa amministratori con specificazione interesse società e valutazione merito creditizio della controparte
- autorizzazione assemblea straordinaria
- Utilizzo risorse disponibili e iscrizione a riserva indisponibile delle somme utilizzate

# L'ACQUISTO DI PARTECIPAZIONI RILEVANTI

---

Strumenti di articolazione dell'impresa societaria

# Le articolazioni realizzate tramite GRUPPO DI SOCIETA'

Assunzione  
di  
partecipazioni  
rilevanti e di  
influenza su  
società

Acquisto di  
partecipazioni  
rilevanti (2361)

Nell'ottica della  
società acquirente e  
della tutela dei suoi  
soci

Influenza  
dominante

Controllo

collegamento

Attività di direzione  
e coordinamento  
unitaria

## Due forme di influenza societaria di diverso grado (art. 2359)

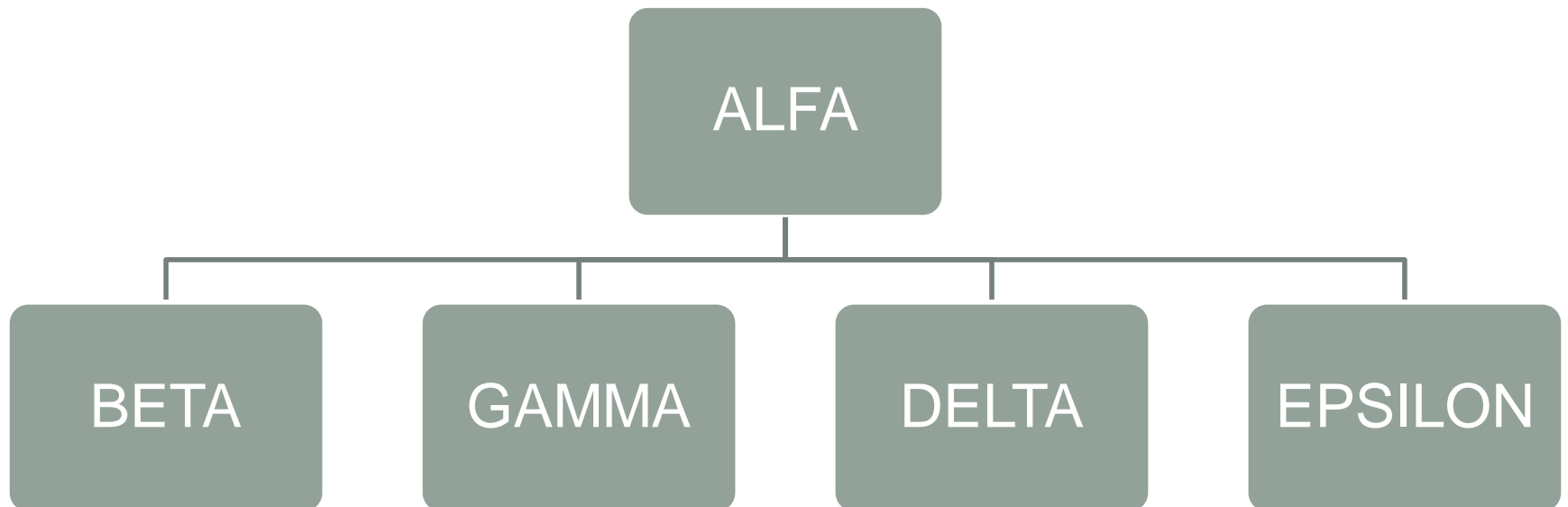
**CONTROLLO** (anche indiretto): esprime certezza o possibilità effettiva di influenza dominante

- **Di diritto:** detenzione della maggioranza dei voti nell'assemblea ordinaria (50,1%)
- **Di fatto:** detenzione di un numero di voti nel caso concreto (es. diffusione dei titoli e/o assenteismo) sufficienti (es. 30%) a esercitare un'influenza dominante
- **Contrattuale:** vincoli contrattuali (es. subfornitura, agenzia, patti parasociali)

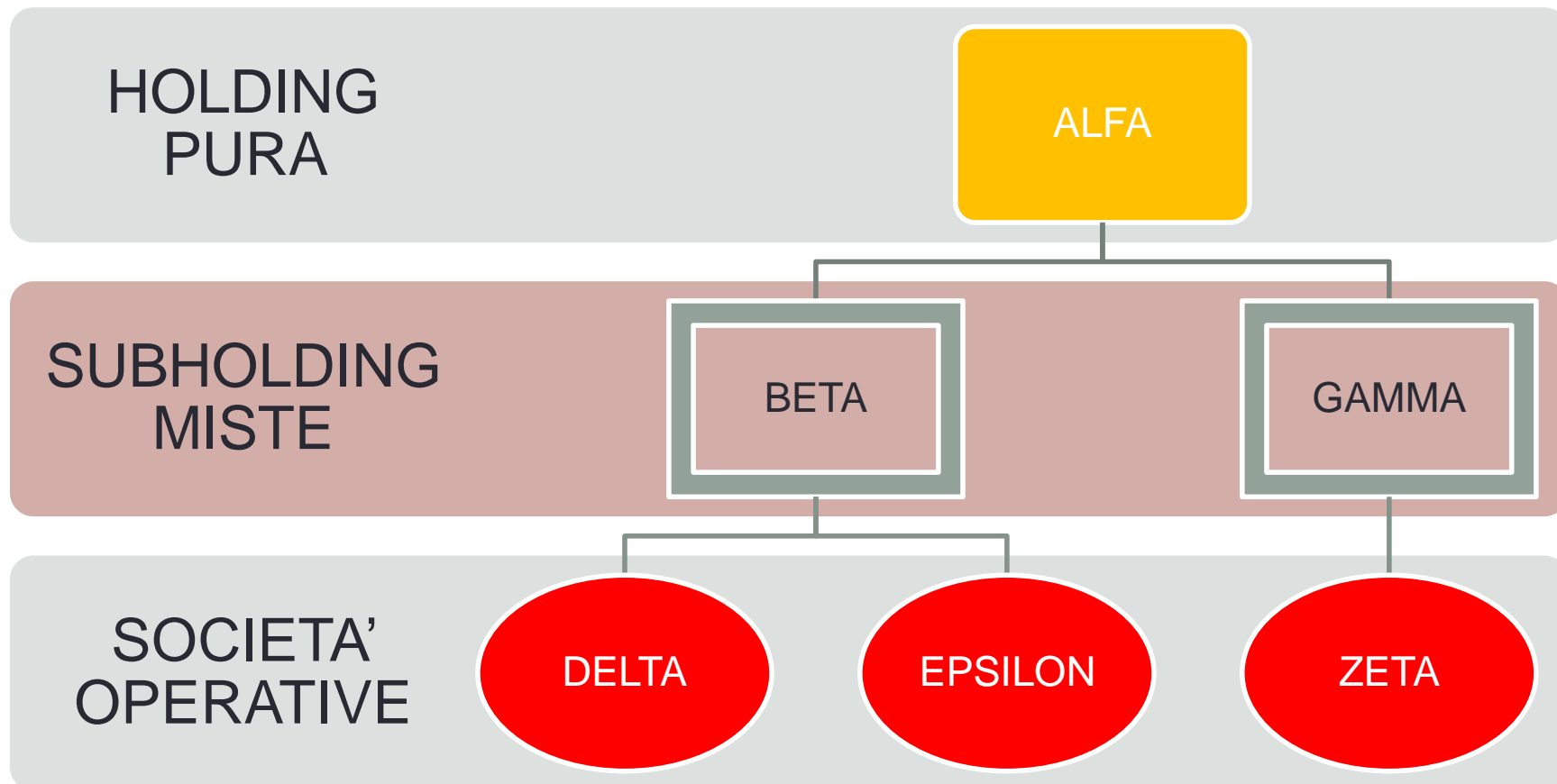
**COLLEGAMENTO:** possibilità di influenza notevole

- Presunzione di collegamento per possesso di  $\frac{1}{5}$  dei voti in assemblea ordinaria (o  $\frac{1}{10}$  quotate)

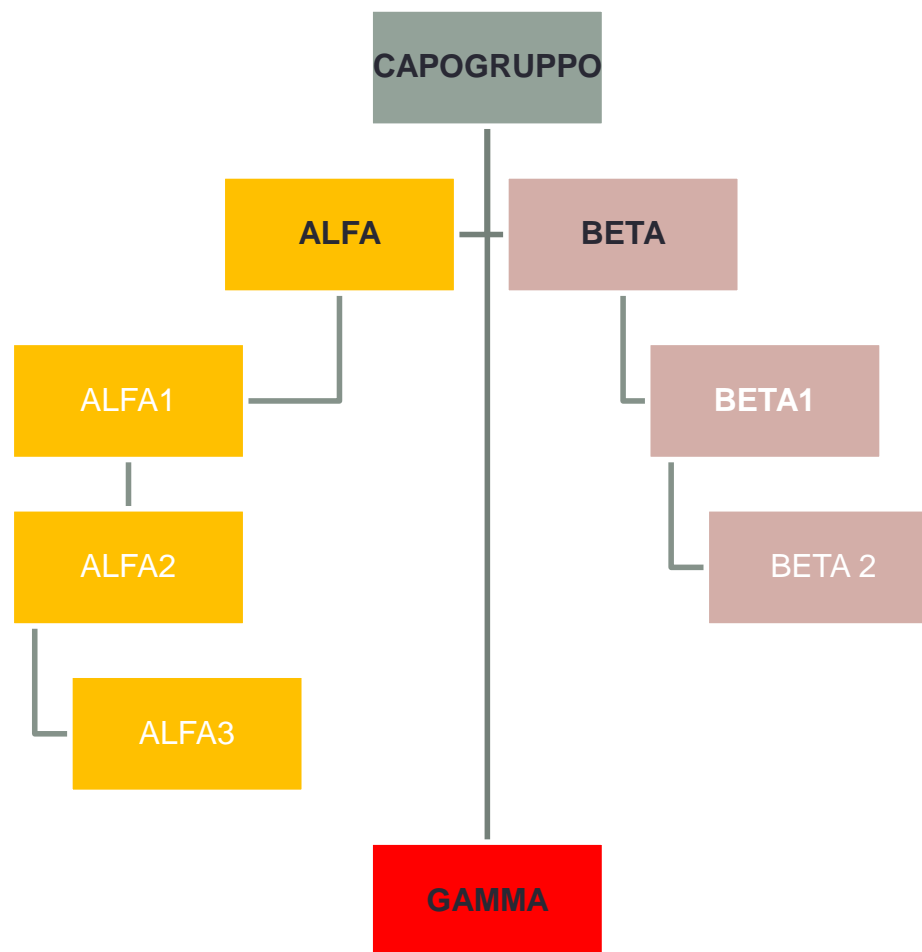
# GRUPPO A CONTROLLO DIRETTO



# GRUPPO COMPLESSO A CONTROLLO INDIRETTO



# GRUPPO A CATENA SEMPLICE



**HIGH POWER S.P.A.**

- DIREZIONE E COORDINAMENTO DI GRUPPO
- AMMINISTRAZIONE E PERSONALE
- REALIZZAZIONE E GESTIONE IMPIANTO DI  
CHIERI (TO) E DI SAVIGLIANO (CN)
- REALIZZAZIONE IMPIANTO DI MONDOVÌ (CN)
- PROGETTAZIONE NUOVI IMPIANTI DI  
COGENERAZIONE DA BIOMASSE E  
TRIGENERAZIONE

**60%**

**HIGH POWER  
INNOVATION S.P.A.**

- ORIGINATION  
COMMERCIALE
- VENDITA GAS METANO
- RICERCA E SVILUPPO
- IMPIANTI RETAIL
- RISORSE RINNOVABILI

**49,35%**

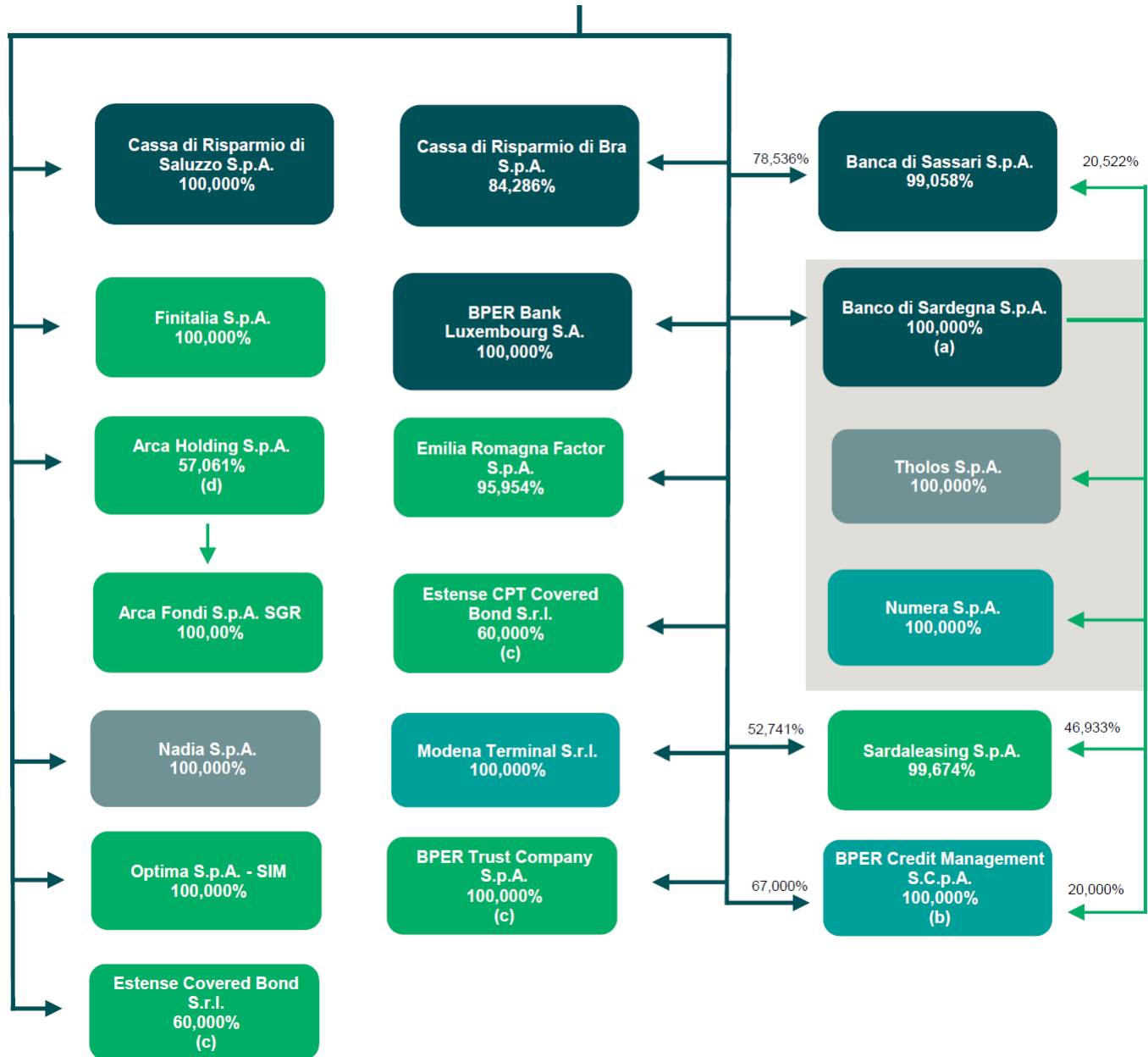
**MONDO ENERGIA S.P.A.**

- GESTIONE DELL'IMPIANTO  
DI MONDOVÌ (CN)

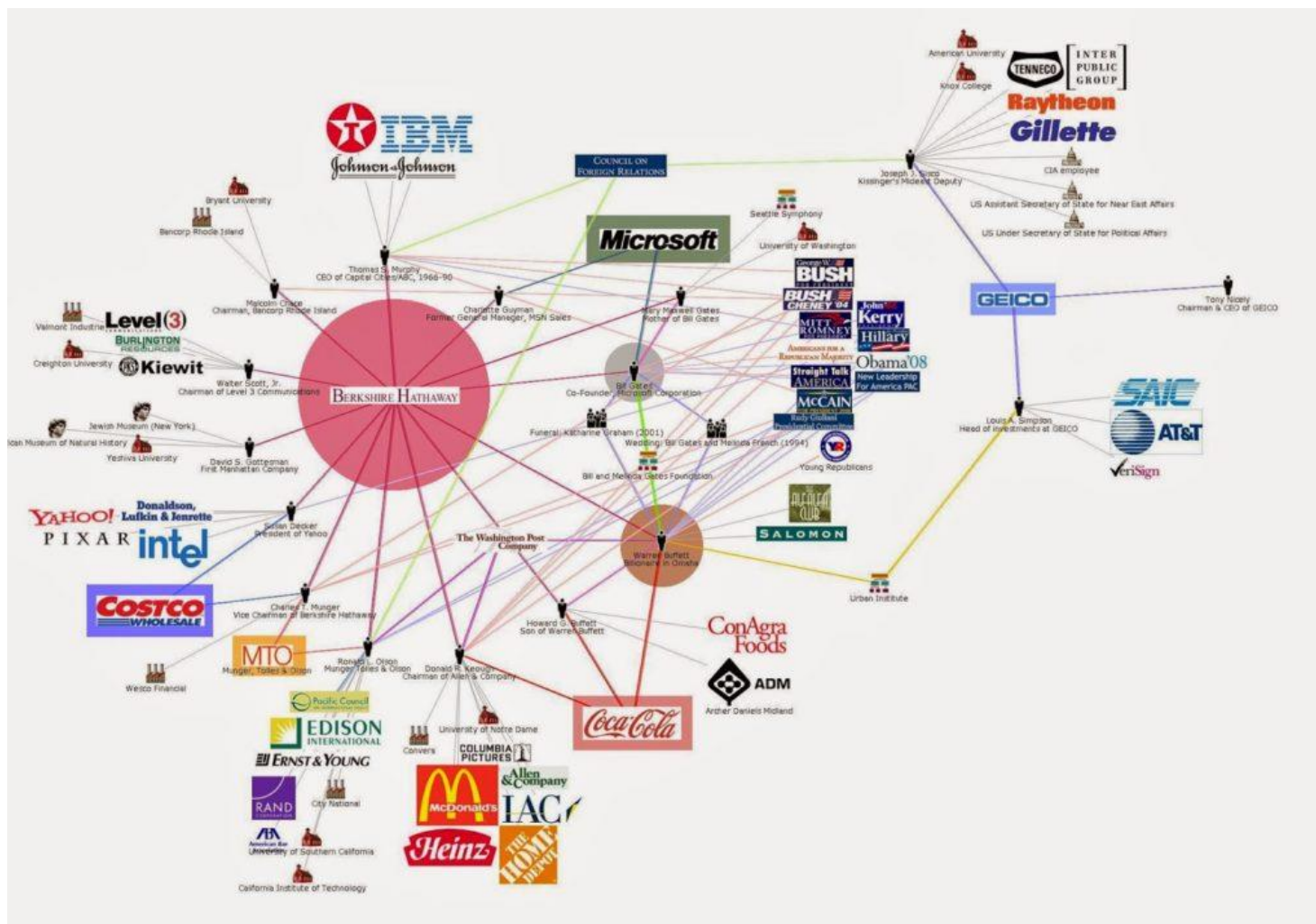


# BPÉR:

Banca



# Un esempio di gruppo multinazionale (non di diritto italiano) il gruppo Berkshire Hathaway



# DISCIPLINA APPLICABILE

MANTENIMENTO DELLA AUTONOMIA SOGGETTIVA  
RILEVANZA DELLA UNITA' ECONOMICA

Vigilanza sulle controllate da parte di:

- Amministratori: art. 2381, co.5
- Sindaci: art. 2403-bis

Trasparenza (informazione contabile)

- artt. 2424 (stato patrimoniale), 2428 (relazione sulla gestione), bilancio consolidato

Tutela dell'integrità del capitale

- Espansione di regole e divieti per operazioni su azioni proprie alle operazioni delle controllate rispetto alla controllante

# La prospettiva della direzione e coordinamento unitari (rinvio)

CIASCUNA  
SOCIETA' DEL  
GRUPPO

- SOGGETTIVITA' DI DIRITTO
- AUTONOMIA PATRIMONIALE

Gestione  
unitaria del  
gruppo  
(eterogestione)

- **INFLUENZA DOMINANTE (O SENSIBILE)**
- CON
- **EFFETTIVA DIREZIONE E COORDINAMENTO UNITARIA (art. 2497 ss.)**