

Report Facoltà STUDI UMANISTICI - Lauree Magistrali D.M. 270

Presidio per la Qualità d'Ateneo

Università degli Studi di Cagliari



24 luglio 2015

Dati di monitoraggio dei CDS

- Monitoraggio dei corsi di laurea accreditati ed attivati per l'anno accademico 2014/15
- Fonte dati D.R.S.I., aggiornamento al 15/04/2015
- Analisi basata sui dati degli studenti appartenenti alle coorti, dalla coorte 2008 al 2014
- Indicatori riguardanti l'ingresso, il percorso e l'uscita dal CDS
- Elaborazione effettuata col framework di analisi dati ROOT

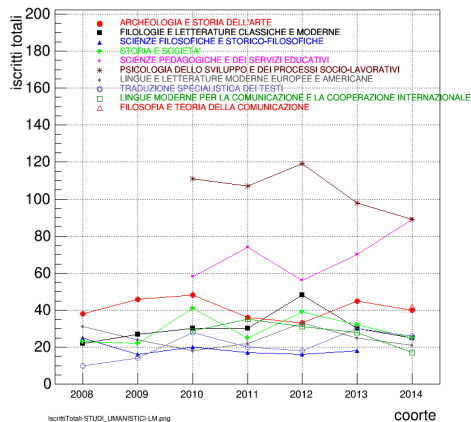
Parte I - indicatori riguardanti l'ingresso nel CDS

- Totale iscritti
- Iscritti appartenenti alla coorte: tempo pieno e part-time d'ufficio
- Iscritti part-time per scelta (considerati fuori coorte nei dati esse3 e nei report)
- Immatricolati puri appartenenti alla coorte
- Tipologia di studi superiori
- Provincia di residenza
- Voto medio di laurea triennale
- **Dati sui test di ingresso a cura dei singoli CDS**

Iscritti totali e iscritti nella coorte

Sinistra: iscritti totali definiti come iscritti appartenenti alla coorte + iscritti part-time per scelta

Destra: iscritti appartenenti alla coorte



Iscritti totali e iscritti nella coorte - tabelle

	2008	2009	2010	2011	2012	2013	2014
ARCHEOLOGIA E STORIA DELL'ARTE	38	46	48	36	33	45	40
FILOLOGIE E LETTERATURE CLASSICHE E MODERNE	22	27	30	30	48	30	25
SCIENZE FILOSOFICHE E STORICO-FILOSOFICHE	25	16	20	17	16	18	0
STORIA E SOCIETA'	23	22	41	25	39	32	25
SCIENZE PEDAGOGICHE E DEI SERVIZI EDUCATIVI	0	0	58	74	56	70	89
PSICOLOGIA DELLO SVILUPPO E DEI PROCESSI SOCIO-LAVORATIVI	0	0	111	107	119	98	89
LINGUE E LETTERATURE MODERNE EUROPEE E AMERICANE	31	24	18	22	33	25	21
TRADUZIONE SPECIALISTICA DEI TESTI	10	14	28	20	18	30	26
LINGUE MODERNE PER LA COMUNICAZIONE E LA COOPERAZIONE INTERNAZIONALE	0	0	29	35	31	28	17
FILOSOFIA E TEORIA DELLA COMUNICAZIONE	0	0	0	0	0	0	42
TOTALE FACOLTÀ	149	149	383	366	393	376	374

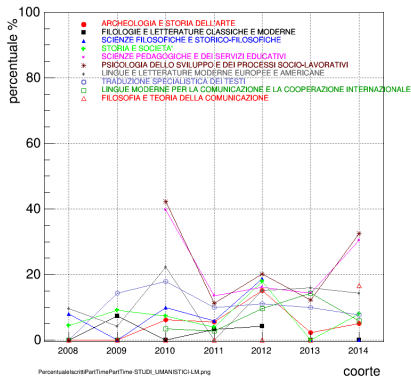
Tabella: iscritti totali: iscritti appartenenti alla coorte + part-time per scelta

	2008	2009	2010	2011	2012	2013	2014
ARCHEOLOGIA E STORIA DELL'ARTE	38	46	45	34	28	44	38
FILOLOGIE E LETTERATURE CLASSICHE E MODERNE	22	25	30	29	46	30	25
SCIENZE FILOSOFICHE E STORICO-FILOSOFICHE	23	16	18	16	13	18	0
STORIA E SOCIETA'	22	20	38	24	32	32	23
SCIENZE PEDAGOGICHE E DEI SERVIZI EDUCATIVI	0	0	35	64	47	60	62
PSICOLOGIA DELLO SVILUPPO E DEI PROCESSI SOCIO-LAVORATIVI	0	0	64	95	95	86	60
LINGUE E LETTERATURE MODERNE EUROPEE E AMERICANE	28	23	14	22	28	21	18
TRADUZIONE SPECIALISTICA DEI TESTI	10	12	23	18	16	27	24
LINGUE MODERNE PER LA COMUNICAZIONE E LA COOPERAZIONE INTERNAZIONALE	0	0	28	34	28	24	16
FILOSOFIA E TEORIA DELLA COMUNICAZIONE	0	0	0	0	0	0	35
TOTALE FACOLTÀ	143	142	295	336	333	342	301

Tabella: iscritti appartenenti alla coorte

Iscritti part-time per scelta

Iscritti part-time per scelta/iscritti appartenenti alla coorte (percentuale)



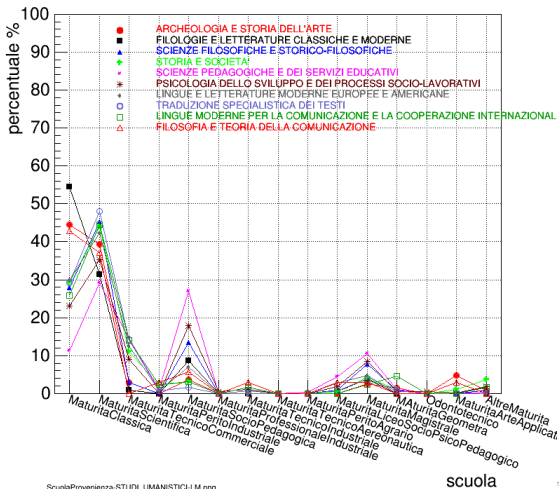
Iscritti part time per scelta - tabella

	2008	2009	2010	2011	2012	2013	2014
ARCHEOLOGIA E STORIA DELL'ARTE	0.0	0.0	6.2	5.6	15.2	2.2	5.0
FILOLOGIE E LETTERATURE CLASSICHE E MODERNE	0.0	7.4	0.0	3.3	4.2	0.0	0.0
SCIENZE FILOSOFICHE E STORICO-FILOSOFICHE	8.0	0.0	10.0	5.9	18.8	0.0	0.0
STORIA E SOCIETA'	4.3	9.1	7.3	4.0	17.9	0.0	8.0
SCIENZE PEDAGOGICHE E DEI SERVIZI EDUCATIVI	0.0	0.0	39.7	13.5	16.1	14.3	30.3
PSICOLOGIA DELLO SVILUPPO E DEI PROCESSI SOCIO-LAVORATIVI	0.0	0.0	42.3	11.2	20.2	12.2	32.6
LINGUE E LETTERATURE MODERNE EUROPEE E AMERICANE	9.7	4.2	22.2	0.0	15.2	16.0	14.3
TRADUZIONE SPECIALISTICA DEI TESTI	0.0	14.3	17.9	10.0	11.1	10.0	7.7
LINGUE MODERNE PER LA COMUNICAZIONE E LA COOPERAZIONE INTERNAZIONALE	0.0	0.0	3.4	2.9	9.7	14.3	5.9
FILOSOFIA E TEORIA DELLA COMUNICAZIONE	0.0	0.0	0.0	0.0	0.0	0.0	16.7
MEDIA FACOLTA'	3.9	4.5	19.2	8.0	14.9	8.6	17.7

Tabella: iscritti part-time per scelta/iscritti totali (appartenenti alla coorte + part-time per scelta) (percentuale)

Studi superiori

Percentuale di iscritti appartenenti alla coorte per tipologia di scuola secondaria
Dati integrati su tutte le coorti



ScuolaProvenienza-STUDI_UMANISTICI-LM.png

scuola



Studi superiori - tabelle

	Classico	Scientifico	Tecnico commerc.	Perito industr.	Socio pedagog.	Profess. industr.	Tecnico industr.	Tecnico aeron.
ARCHEOLOGIA E STORIA DELL'ARTE	44.4	39.3	3.0	0.0	3.7	0.0	0.0	0.0
FILOGIE E LETTERATURE CLASSICHE E MODERNE	54.6	31.4	1.0	0.0	8.7	0.0	0.0	0.0
SCIENZE FILOSOFICHE E STORICO-FILOSOFICHE	27.9	45.2	2.9	0.0	13.5	0.0	0.0	0.0
STORIA E SOCIETA'	29.1	43.9	11.1	2.1	3.2	0.0	0.0	0.0
SCIENZE PEDAGOGICHE E DEI SERVIZI EDUCATIVI	11.2	29.2	14.6	1.1	27.0	0.0	0.0	0.0
PSICOLOGIA DELLO SVILUPPO E DEI PROCESSI SOCIO-LAVORATIVI	23.0	35.2	9.0	0.0	18.0	0.5	1.0	0.0
LINGUE E LETTERATURE MODERNE EUROPEE E AMERICANE	29.9	42.4	12.5	0.7	6.9	0.0	0.0	0.0
TRADUZIONE SPECIALISTICA DEI TESTI	29.1	48.0	14.2	0.8	1.6	0.0	0.8	0.0
LINGUE MODERNE PER LA COMUNICAZIONE E LA COOPERAZIONE INTERNAZIONALE	25.8	44.5	14.1	2.3	3.1	0.0	1.6	0.0
FILOSOFIA E TEORIA DELLA COMUNICAZIONE	42.9	37.1	0.0	2.9	5.7	0.0	2.9	0.0

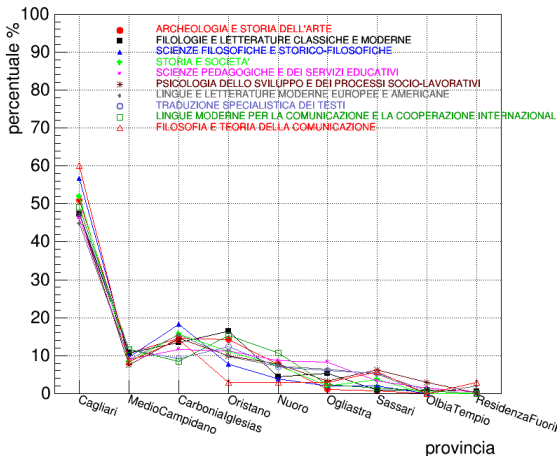
	Perito agrario	Liceo socio psico-pedag.	Magistrale	Geometra	Odontotec.	Arte applicata	Altro
ARCHEOLOGIA E STORIA DELL'ARTE	0.0	0.0	2.6	1.5	0.0	4.8	0.7
FILOGIE E LETTERATURE CLASSICHE E MODERNE	0.0	0.5	3.9	0.0	0.0	0.0	0.0
SCIENZE FILOSOFICHE E STORICO-FILOSOFICHE	0.0	1.0	7.7	1.0	0.0	0.0	1.0
STORIA E SOCIETA'	0.0	0.5	4.2	1.1	0.0	1.1	3.7
SCIENZE PEDAGOGICHE E DEI SERVIZI EDUCATIVI	0.4	4.5	10.5	1.1	0.0	0.0	0.4
PSICOLOGIA DELLO SVILUPPO E DEI PROCESSI SOCIO-LAVORATIVI	0.0	1.8	8.5	0.5	0.5	0.2	1.8
LINGUE E LETTERATURE MODERNE EUROPEE E AMERICANE	0.0	2.8	4.9	0.0	0.0	0.0	0.0
TRADUZIONE SPECIALISTICA DEI TESTI	0.0	0.8	3.9	0.8	0.0	0.0	0.0
LINGUE MODERNE PER LA COMUNICAZIONE E LA COOPERAZIONE INTERNAZIONALE	0.0	0.0	2.3	4.7	0.0	0.0	1.6
FILOSOFIA E TEORIA DELLA COMUNICAZIONE	0.0	2.9	2.9	0.0	0.0	2.9	0.0

Tabella: Percentuale di iscritti appartenenti alla coorte per tipologia di scuola secondaria - Dati integrati su tutte le coorti

Provincia di residenza

Percentuale di iscritti appartenenti alla coorte per provincia di residenza

Dati integrati su tutte le coorti



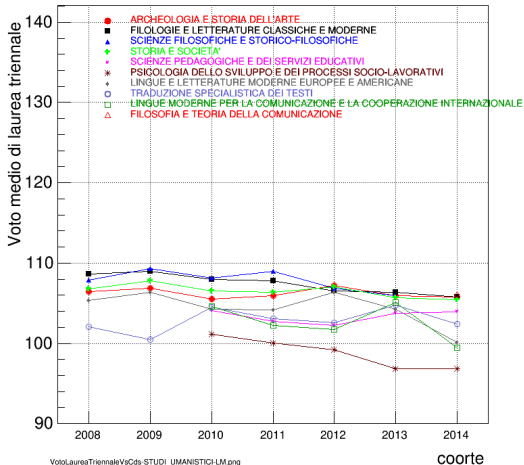
Provincia di residenza - tabella

	Cagliari	Medio Campidano	Carbonia Iglesias	Oristano	Nuoro	Ogliastra	Sassari	Olbia Tempio	fuori regione
ARCHEOLOGIA E STORIA DELL'ARTE	50.9	10.6	14.7	14.3	7.7	1.1	0.7	0.0	0.0
FILOLOGIE E LETTERATURE CLASSICHE E MODERNE	47.3	10.6	13.5	16.4	4.3	5.3	1.0	1.0	0.5
SCIENZE FILOSOFICHE E STORICO-FILOSOFICHE	56.7	9.6	18.3	7.7	3.8	1.9	1.9	0.0	0.0
STORIA E SOCIETÀ	51.8	8.4	15.7	11.0	7.3	2.1	3.7	0.0	0.0
SCIENZE PEDAGOGICHE E DEI SERVIZI EDUCATIVI	46.3	9.0	11.6	11.2	8.6	8.2	3.4	1.5	0.4
PSICOLOGIA DELLO SVILUPPO E DEI PROCESSI SOCIO-LAVORATIVI	47.5	7.5	14.5	10.0	7.8	3.2	6.2	3.0	0.2
LINGUE E LETTERATURE MODERNE EUROPEE E AMERICANE	44.8	9.1	15.6	9.7	7.1	6.5	5.2	0.0	1.9
TRADUZIONE SPECIALISTICA DEI TESTI	47.7	11.5	9.2	12.3	6.9	6.2	5.4	0.8	0.0
LINGUE MODERNE PER LA COMUNICAZIONE E LA COOPERAZIONE INTERNAZIONALE	49.2	11.5	8.5	15.4	10.8	2.3	1.5	0.8	0.0
FILOSOFIA E TEORIA DELLA COMUNICAZIONE	60.0	8.6	14.3	2.9	2.9	2.9	5.7	0.0	2.9

Tabella: Percentuale iscritti appartenenti alla coorte per provincia di residenza - dati integrati su tutte le coorti

Voto medio di laurea triennale

Dato medio calcolato sugli studenti iscritti appartenenti alle coorti



VotoLaureaTriennaleVsCds-STUDI_UMANISTICI-LM.png

Voto medio di laurea triennale - tabella

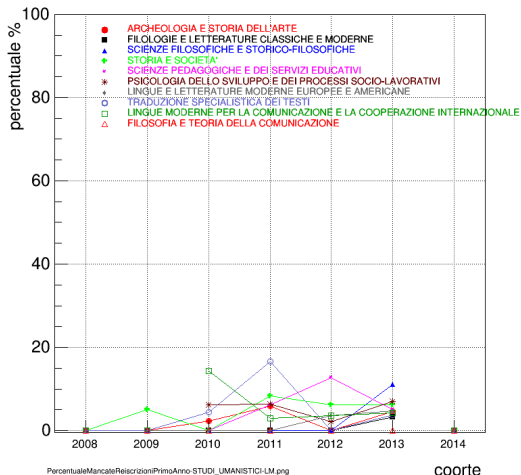
	2008	2009	2010	2011	2012	2013	2014
ARCHEOLOGIA E STORIA DELL'ARTE	106.5	106.8	105.5	105.9	107.2	105.9	105.8
FILOGIE E LETTERATURE CLASSICHE E MODERNE	108.6	109.0	108.0	107.8	106.6	106.3	105.8
SCIENZE FILOSOFICHE E STORICO-FILOSOFICHE	107.9	109.3	108.1	108.9	106.8	105.9	0.0
STORIA E SOCIETA'	106.8	107.8	106.5	106.4	107.0	105.7	105.5
SCIENZE PEDAGOGICHE E DEI SERVIZI EDUCATIVI	0.0	0.0	104.1	102.7	102.2	103.8	103.9
PSICOLOGIA DELLO SVILUPPO E DEI PROCESSI SOCIO-LAVORATIVI	0.0	0.0	101.1	100.1	99.2	96.8	96.8
LINGUE E LETTERATURE MODERNE EUROPEE E AMERICANE	105.3	106.4	104.3	104.1	106.4	104.3	100.2
TRADUZIONE SPECIALISTICA DEI TESTI	102.1	100.5	104.5	103.1	102.6	104.8	102.4
LINGUE MODERNE PER LA COMUNICAZIONE E LA COOPERAZIONE INTERNAZIONALE	0.0	0.0	104.6	102.2	101.7	105.1	99.5
FILOSOFIA E TEORIA DELLA COMUNICAZIONE	0.0	0.0	0.0	0.0	0.0	0.0	106.1
MEDIA FACOLTA	106.6	107.1	104.7	103.4	103.3	103.0	102.7

Tabella: Dato medio calcolato sugli studenti iscritti appartenenti alle coorti

- Mancate reiscrizioni
- Dispersione per rinunce esplicite per anno accademico
- Dispersione totale per anno accademico
- Studenti inattivi al primo anno accademico
- Numero medio di crediti per anno solare
- Studenti fuori corso

Mancate reiscrizioni dopo il primo anno

Mancate reiscrizioni dopo il I anno / iscritti iniziali appartenenti alla coorte (percentuale)



PercentualeMancateReiscrizioniPrimoAnno-STUDI_UMANISTICI-LM.png

coorte

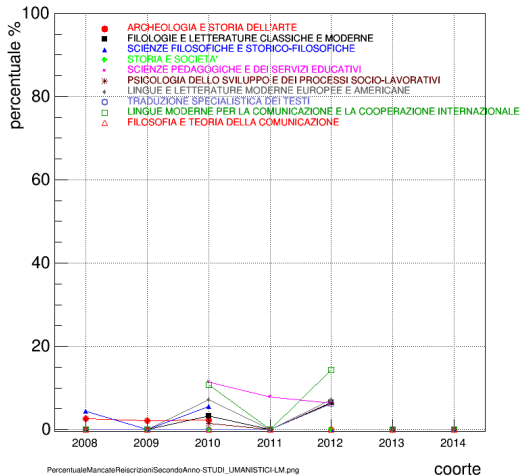
Mancate reiscrizioni dopo il primo anno - tabella

	2008	2009	2010	2011	2012	2013	2014
ARCHEOLOGIA E STORIA DELL'ARTE	0.0	0.0	2.2	5.9	0.0	4.5	0.0
FILOLOGIE E LETTERATURE CLASSICHE E MODERNE	0.0	0.0	0.0	0.0	0.0	3.3	0.0
SCIENZE FILOSOFICHE E STORICO-FILOSOFICHE	0.0	0.0	0.0	0.0	0.0	11.1	0.0
STORIA E SOCIETA'	0.0	5.0	0.0	8.3	6.2	6.2	0.0
SCIENZE PEDAGOGICHE E DEI SERVIZI EDUCATIVI	0.0	0.0	0.0	6.2	12.8	5.0	0.0
PSICOLOGIA DELLO SVILUPPO E DEI PROCESSI SOCIO-LAVORATIVI	0.0	0.0	6.2	6.3	2.1	7.0	0.0
LINGUE E LETTERATURE MODERNE EUROPEE E AMERICANE	0.0	0.0	0.0	0.0	3.6	4.8	0.0
TRADUZIONE SPECIALISTICA DEI TESTI	0.0	0.0	4.3	16.7	0.0	3.7	0.0
LINGUE MODERNE PER LA COMUNICAZIONE E LA COOPERAZIONE INTERNAZIONALE	0.0	0.0	14.3	2.9	3.6	4.2	0.0
FILOSOFIA E TEORIA DELLA COMUNICAZIONE	0.0	0.0	0.0	0.0	0.0	0.0	0.0
MEDIA FACOLTA'	0.0	0.7	3.4	5.4	3.6	5.6	0.0

Tabella: Mancate reiscrizioni dopo il I anno / iscritti iniziali appartenenti alla coorte (percentuale)

Mancate reiscrizioni dopo il secondo anno

Mancate reiscrizioni dopo il II anno / iscritti iniziali appartenenti alla coorte (percentuale)



PercentualeMancateReiscrizioniSecondoAnno-STUDI_UMANISTICI-LM.png

coorte



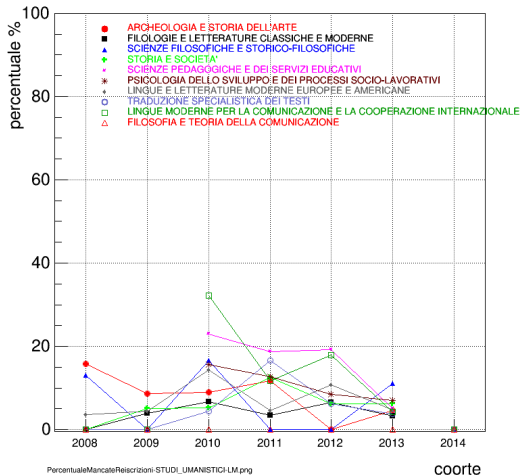
Mancate reiscrizioni dopo il secondo anno - tabella

	2008	2009	2010	2011	2012	2013	2014
ARCHEOLOGIA E STORIA DELL'ARTE	2.6	2.2	2.2	0.0	0.0	0.0	0.0
FILOLOGIE E LETTERATURE CLASSICHE E MODERNE	0.0	0.0	3.3	0.0	6.5	0.0	0.0
SCIENZE FILOSOFICHE E STORICO-FILOSOFICHE	4.3	0.0	5.6	0.0	0.0	0.0	0.0
STORIA E SOCIETA'	0.0	0.0	0.0	0.0	0.0	0.0	0.0
SCIENZE PEDAGOGICHE E DEI SERVIZI EDUCATIVI	0.0	0.0	11.4	7.8	6.4	0.0	0.0
PSICOLOGIA DELLO SVILUPPO E DEI PROCESSI SOCIO-LAVORATIVI	0.0	0.0	1.6	0.0	6.3	0.0	0.0
LINGUE E LETTERATURE MODERNE EUROPEE E AMERICANE	0.0	0.0	7.1	0.0	7.1	0.0	0.0
TRADUZIONE SPECIALISTICA DEI TESTI	0.0	0.0	0.0	0.0	6.2	0.0	0.0
LINGUE MODERNE PER LA COMUNICAZIONE E LA COOPERAZIONE INTERNAZIONALE	0.0	0.0	10.7	0.0	14.3	0.0	0.0
FILOSOFIA E TEORIA DELLA COMUNICAZIONE	0.0	0.0	0.0	0.0	0.0	0.0	0.0
MEDIA FACOLTA'	1.4	0.7	4.1	1.5	5.7	0.0	0.0

Tabella: Mancate reiscrizioni dopo il II anno / iscritti iniziali appartenenti alla coorte (percentuale)

Mancate reiscrizioni complessive

Mancate reiscrizioni sommate su tutti gli anni di corso (inclusi quelli dopo il terzo) / iscritti iniziali appartenenti alla coorte (percentuale)



coorte



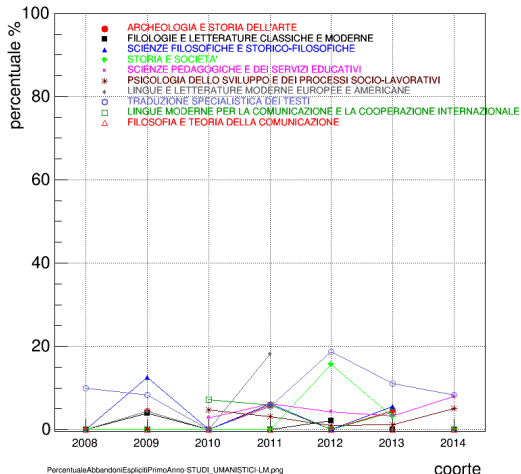
Mancate reiscrizioni complessive - tabella

	2008	2009	2010	2011	2012	2013	2014
ARCHEOLOGIA E STORIA DELL'ARTE	15.8	8.7	8.9	11.8	0.0	4.5	0.0
FILOLOGIE E LETTERATURE CLASSICHE E MODERNE	0.0	4.0	6.7	3.4	6.5	3.3	0.0
SCIENZE FILOSOFICHE E STORICO-FILOSOFICHE	13.0	0.0	16.7	0.0	0.0	11.1	0.0
STORIA E SOCIETA'	0.0	5.0	5.3	12.5	6.2	6.2	0.0
SCIENZE PEDAGOGICHE E DEI SERVIZI EDUCATIVI	0.0	0.0	22.9	18.8	19.1	5.0	0.0
PSICOLOGIA DELLO SVILUPPO E DEI PROCESSI SOCIO-LAVORATIVI	0.0	0.0	15.6	12.6	8.4	7.0	0.0
LINGUE E LETTERATURE MODERNE EUROPEE E AMERICANE	3.6	4.3	14.3	4.5	10.7	4.8	0.0
TRADUZIONE SPECIALISTICA DEI TESTI	0.0	0.0	4.3	16.7	6.2	3.7	0.0
LINGUE MODERNE PER LA COMUNICAZIONE E LA COOPERAZIONE INTERNAZIONALE	0.0	0.0	32.1	11.8	17.9	4.2	0.0
FILOSOFIA E TEORIA DELLA COMUNICAZIONE	0.0	0.0	0.0	0.0	0.0	0.0	0.0
MEDIA FACOLTA'	7.0	4.9	13.9	11.9	9.3	5.6	0.0

Tabella: Totale delle mancate reiscrizioni / iscritti iniziali appartenenti alla coorte (percentuale)

Dispersione per rinunce esplicite dopo il primo anno

Rinunce esplicite dopo il I anno / iscritti iniziali appartenenti alla coorte (percentuale)



PercentualeAbbandoniEsplicitiPrimoAnno-STUDI_UMANISTICI-LM.png

coorte



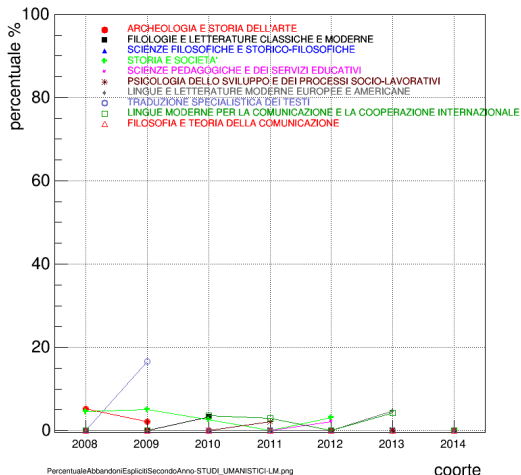
Rinunce esplicite dopo il primo anno - tabella

	2008	2009	2010	2011	2012	2013	2014
ARCHEOLOGIA E STORIA DELL'ARTE	0.0	4.3	0.0	5.9	0.0	4.5	0.0
FILOLOGIE E LETTERATURE CLASSICHE E MODERNE	0.0	4.0	0.0	0.0	2.2	0.0	0.0
SCIENZE FILOSOFICHE E STORICO-FILOSOFICHE	0.0	12.5	0.0	6.2	0.0	5.6	0.0
STORIA E SOCIETA'	0.0	0.0	0.0	0.0	15.6	3.1	0.0
SCIENZE PEDAGOGICHE E DEI SERVIZI EDUCATIVI	0.0	0.0	2.9	6.2	4.3	3.3	8.1
PSICOLOGIA DELLO SVILUPPO E DEI PROCESSI SOCIO-LAVORATIVI	0.0	0.0	4.7	3.2	1.1	1.2	5.0
LINGUE E LETTERATURE MODERNE EUROPEE E AMERICANE	0.0	4.3	0.0	18.2	0.0	0.0	0.0
TRADUZIONE SPECIALISTICA DEI TESTI	10.0	8.3	0.0	5.6	18.8	11.1	8.3
LINGUE MODERNE PER LA COMUNICAZIONE E LA COOPERAZIONE INTERNAZIONALE	0.0	0.0	7.1	5.9	0.0	4.2	0.0
FILOSOFIA E TEORIA DELLA COMUNICAZIONE	0.0	0.0	0.0	0.0	0.0	0.0	0.0
MEDIA FACOLTA'	0.7	4.9	2.0	5.1	3.6	3.2	3.3

Tabella: Rinunce esplicite dopo il I anno / iscritti iniziali appartenenti alla coorte (percentuale)

Dispersione per rinunce esplicite dopo il secondo anno

Rinunce esplicite dopo il II anno / iscritti iniziali appartenenti alla coorte (percentuale)



PercentualeAbbandoniEsplicitiSecondoAnno-STUDI_UMANISTICI-LM.png

coorte



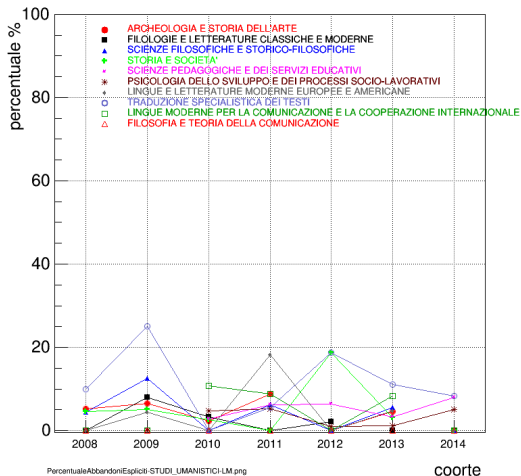
Rinunce esplicite dopo il secondo anno - tabella

	2008	2009	2010	2011	2012	2013	2014
ARCHEOLOGIA E STORIA DELL'ARTE	5.3	2.2	0.0	0.0	0.0	0.0	0.0
FILOLOGIE E LETTERATURE CLASSICHE E MODERNE	0.0	0.0	3.3	0.0	0.0	0.0	0.0
SCIENZE FILOSOFICHE E STORICO-FILOSOFICHE	0.0	0.0	0.0	0.0	0.0	0.0	0.0
STORIA E SOCIETA'	4.5	5.0	2.6	0.0	3.1	0.0	0.0
SCIENZE PEDAGOGICHE E DEI SERVIZI EDUCATIVI	0.0	0.0	0.0	0.0	2.1	0.0	0.0
PSICOLOGIA DELLO SVILUPPO E DEI PROCESSI SOCIO-LAVORATIVI	0.0	0.0	0.0	2.1	0.0	0.0	0.0
LINGUE E LETTERATURE MODERNE EUROPEE E AMERICANE	0.0	0.0	0.0	0.0	0.0	4.8	0.0
TRADUZIONE SPECIALISTICA DEI TESTI	0.0	16.7	0.0	0.0	0.0	0.0	0.0
LINGUE MODERNE PER LA COMUNICAZIONE E LA COOPERAZIONE INTERNAZIONALE	0.0	0.0	3.6	2.9	0.0	4.2	0.0
FILOSOFIA E TEORIA DELLA COMUNICAZIONE	0.0	0.0	0.0	0.0	0.0	0.0	0.0
MEDIA FACOLTA'	2.1	2.8	1.0	0.9	0.6	0.6	0.0

Tabella: Rinunce esplicite dopo il II anno / iscritti iniziali appartenenti alla coorte (percentuale)

Dispersione complessiva per rinunce esplicite

Rinunce esplicite sommati su tutti gli anni di corso (inclusi quelli dopo il terzo) / iscritti iniziali appartenenti alla coorte (percentuale)



PercentualeAbbandoniEspliciti-STUDI_UMANISTICI-LM.png

coorte



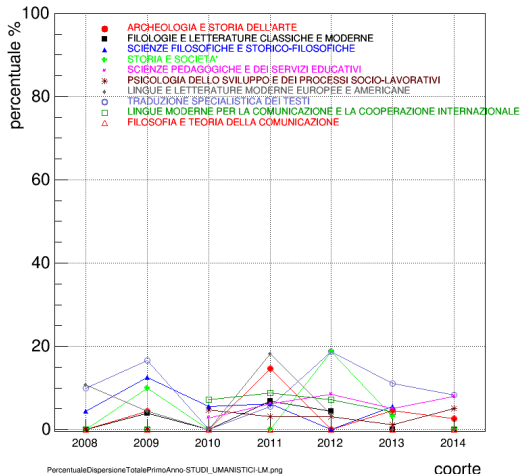
Dispersione complessiva per rinunce esplicite - tabella

	2008	2009	2010	2011	2012	2013	2014
ARCHEOLOGIA E STORIA DELL'ARTE	5.3	6.5	2.2	8.8	0.0	4.5	0.0
FILOLOGIE E LETTERATURE CLASSICHE E MODERNE	0.0	8.0	3.3	0.0	2.2	0.0	0.0
SCIENZE FILOSOFICHE E STORICO-FILOSOFICHE	4.3	12.5	0.0	6.2	0.0	5.6	0.0
STORIA E SOCIETA'	4.5	5.0	2.6	0.0	18.8	3.1	0.0
SCIENZE PEDAGOGICHE E DEI SERVIZI EDUCATIVI	0.0	0.0	2.9	6.2	6.4	3.3	8.1
PSICOLOGIA DELLO SVILUPPO E DEI PROCESSI SOCIO-LAVORATIVI	0.0	0.0	4.7	5.3	1.1	1.2	5.0
LINGUE E LETTERATURE MODERNE EUROPEE E AMERICANE	0.0	4.3	0.0	18.2	0.0	4.8	0.0
TRADUZIONE SPECIALISTICA DEI TESTI	10.0	25.0	0.0	5.6	18.8	11.1	8.3
LINGUE MODERNE PER LA COMUNICAZIONE E LA COOPERAZIONE INTERNAZIONALE	0.0	0.0	10.7	8.8	0.0	8.3	0.0
FILOSOFIA E TEORIA DELLA COMUNICAZIONE	0.0	0.0	0.0	0.0	0.0	0.0	0.0
MEDIA FACOLTA'	3.5	8.5	3.4	6.2	4.2	3.8	3.3

Tabella: Totale delle rinunce esplicite / iscritti iniziali appartenenti alla coorte (percentuale)

Dispersione totale dopo il primo anno

Rinunce esplicite, passaggi ad altro cds, trasferimento ad altro ateneo, altre motivazioni dopo il I anno / iscritti iniziali appartenenti alla coorte (percentuale)



PercentualeDispersioneTotalePrimoAnno-STUDI_UMANISTICI-LM.png

coorte



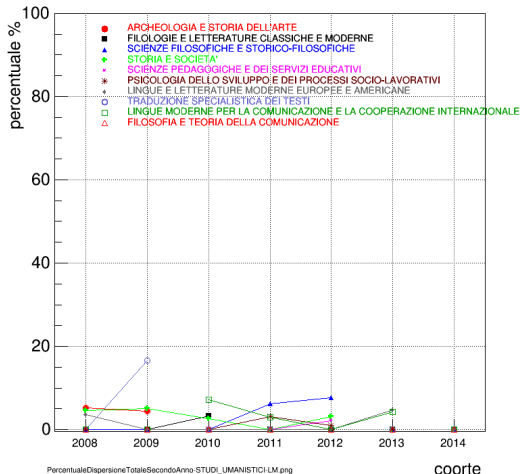
Dispersione totale dopo il primo anno - tabella

	2008	2009	2010	2011	2012	2013	2014
ARCHEOLOGIA E STORIA DELL'ARTE	0.0	4.3	0.0	14.7	0.0	4.5	2.6
FILOLOGIE E LETTERATURE CLASSICHE E MODERNE	0.0	4.0	0.0	6.9	4.3	0.0	0.0
SCIENZE FILOSOFICHE E STORICO-FILOSOFICHE	4.3	12.5	5.6	6.2	0.0	5.6	0.0
STORIA E SOCIETÀ	0.0	10.0	0.0	0.0	18.8	3.1	0.0
SCIENZE PEDAGOGICHE E DEI SERVIZI EDUCATIVI	0.0	0.0	2.9	6.2	8.5	5.0	8.1
PSICOLOGIA DELLO SVILUPPO E DEI PROCESSI SOCIO-LAVORATIVI	0.0	0.0	4.7	3.2	3.2	1.2	5.0
LINGUE E LETTERATURE MODERNE EUROPEE E AMERICANE	10.7	4.3	0.0	18.2	3.6	0.0	0.0
TRADUZIONE SPECIALISTICA DEI TESTI	10.0	16.7	0.0	5.6	18.8	11.1	8.3
LINGUE MODERNE PER LA COMUNICAZIONE E LA COOPERAZIONE INTERNAZIONALE	0.0	0.0	7.1	8.8	7.1	4.2	0.0
FILOSOFIA E TEORIA DELLA COMUNICAZIONE	0.0	0.0	0.0	0.0	0.0	0.0	0.0
MEDIA FACOLTÀ	3.5	7.0	2.4	6.8	6.3	3.5	3.7

Tabella: Rinunce esplicite, passaggi ad altro cds, trasferimento ad altro ateneo, altre motivazioni dopo il I anno / iscritti iniziali appartenenti alla coorte (percentuale)

Dispersione totale dopo il secondo anno

Rinunce esplicite, passaggi ad altro cds, trasferimento ad altro ateneo, altre motivazioni dopo il II anno / iscritti iniziali appartenenti alla coorte



PercentualeDispersioneTotaleSecondoAnno-STUDI_UMANISTICI-LM.png

coorte



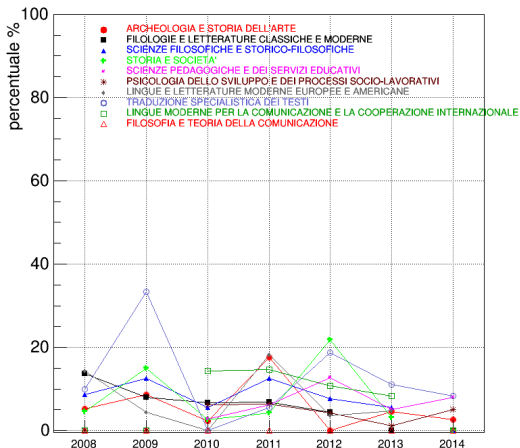
Dispersione totale dopo il secondo anno - tabella

	2008	2009	2010	2011	2012	2013	2014
ARCHEOLOGIA E STORIA DELL'ARTE	5.3	4.3	0.0	0.0	0.0	0.0	0.0
FILOLOGIE E LETTERATURE CLASSICHE E MODERNE	0.0	0.0	3.3	0.0	0.0	0.0	0.0
SCIENZE FILOSOFICHE E STORICO-FILOSOFICHE	0.0	0.0	0.0	6.2	7.7	0.0	0.0
STORIA E SOCIETÀ	4.5	5.0	2.6	0.0	3.1	0.0	0.0
SCIENZE PEDAGOGICHE E DEI SERVIZI EDUCATIVI	0.0	0.0	0.0	0.0	2.1	0.0	0.0
PSICOLOGIA DELLO SVILUPPO E DEI PROCESSI SOCIO-LAVORATIVI	0.0	0.0	0.0	3.2	1.1	0.0	0.0
LINGUE E LETTERATURE MODERNE EUROPEE E AMERICANE	3.6	0.0	0.0	0.0	0.0	4.8	0.0
TRADUZIONE SPECIALISTICA DEI TESTI	0.0	16.7	0.0	0.0	0.0	0.0	0.0
LINGUE MODERNE PER LA COMUNICAZIONE E LA COOPERAZIONE INTERNAZIONALE	0.0	0.0	7.1	2.9	0.0	4.2	0.0
FILOSOFIA E TEORIA DELLA COMUNICAZIONE	0.0	0.0	0.0	0.0	0.0	0.0	0.0
MEDIA FACOLTÀ	2.8	3.5	1.4	1.5	1.2	0.6	0.0

Tabella: Rinunce esplicite, passaggi ad altro cds, trasferimento ad altro ateneo, altre motivazioni dopo il II anno / iscritti iniziali appartenenti alla coorte (percentuale)

Dispersione totale integrata su tutti gli anni di corso

Rinunce esplicite, passaggi ad altro cds, trasferimento ad altro ateneo, altre motivazioni sommati su tutti gli anni di corso (inclusi quelli dopo il terzo) / iscritti iniziali appartenenti alla coorte (percentuale)



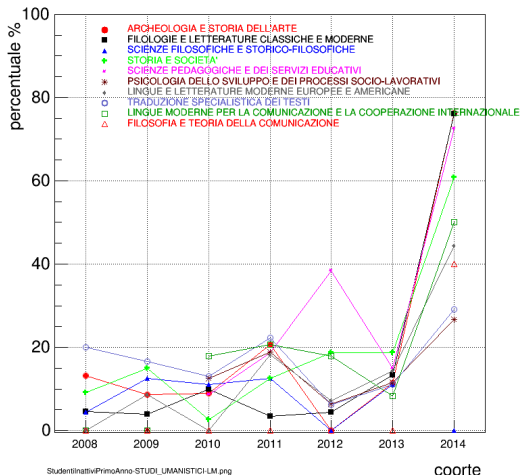
Dispersione totale integrata su tutti gli anni di corso - tabella

	2008	2009	2010	2011	2012	2013	2014
ARCHEOLOGIA E STORIA DELL'ARTE	5.3	8.7	2.2	17.6	0.0	4.5	2.6
FILOLOGIE E LETTERATURE CLASSICHE E MODERNE	13.6	8.0	6.7	6.9	4.3	0.0	0.0
SCIENZE FILOSOFICHE E STORICO-FILOSOFICHE	8.7	12.5	5.6	12.5	7.7	5.6	0.0
STORIA E SOCIETA'	4.5	15.0	2.6	4.2	21.9	3.1	0.0
SCIENZE PEDAGOGICHE E DEI SERVIZI EDUCATIVI	0.0	0.0	2.9	6.2	12.8	5.0	8.1
PSICOLOGIA DELLO SVILUPPO E DEI PROCESSI SOCIO-LAVORATIVI	0.0	0.0	6.2	6.3	4.2	1.2	5.0
LINGUE E LETTERATURE MODERNE EUROPEE E AMERICANE	14.3	4.3	0.0	18.2	3.6	4.8	0.0
TRADUZIONE SPECIALISTICA DEI TESTI	10.0	33.3	0.0	5.6	18.8	11.1	8.3
LINGUE MODERNE PER LA COMUNICAZIONE E LA COOPERAZIONE INTERNAZIONALE	0.0	0.0	14.3	14.7	10.7	8.3	0.0
FILOSOFIA E TEORIA DELLA COMUNICAZIONE	0.0	0.0	0.0	0.0	0.0	0.0	0.0
MEDIA FACOLTÀ	9.1	11.3	4.7	9.2	8.1	4.1	3.7

Tabella: Totale delle rinunce esplicite, passaggi ad altro cds, trasferimento ad altro ateneo, altre motivazioni / iscritti iniziali appartenenti alla coorte (percentuale)

Studenti inattivi al primo anno accademico

Studenti inattivi (0-11 crediti) al primo anno accademico / iscritti iniziali appartenenti alla coorte (percentuale)



Studenti inattivi Primo Anno - STUDI UMANISTICI - LM.png

coorte



Studenti inattivi (0-11 crediti) al primo anno accademico - tabella

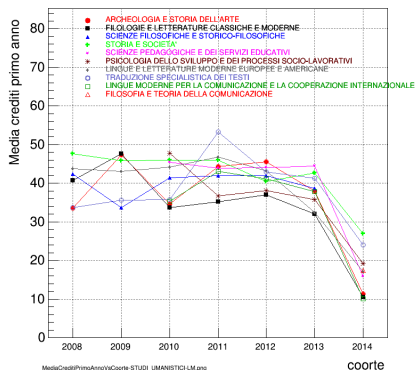
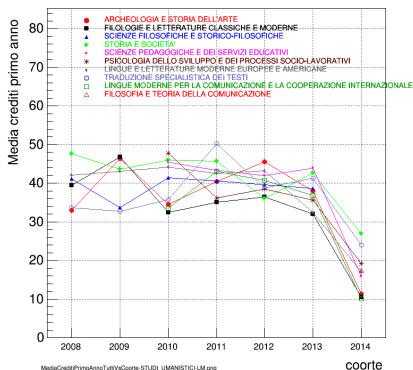
	2008	2009	2010	2011	2012	2013	2014
ARCHEOLOGIA E STORIA DELL'ARTE	13.2	8.7	8.9	20.6	0.0	11.4	76.3
FILOLOGIE E LETTERATURE CLASSICHE E MODERNE	4.5	4.0	10.0	3.4	4.3	13.3	76.0
SCIENZE FILOSOFICHE E STORICO-FILOSOFICHE	4.3	12.5	11.1	12.5	0.0	11.1	0.0
STORIA E SOCIETÀ	9.1	15.0	2.6	12.5	18.8	18.8	60.9
SCIENZE PEDAGOGICHE E DEI SERVIZI EDUCATIVI	0.0	0.0	8.6	18.8	38.3	15.0	72.6
PSICOLOGIA DELLO SVILUPPO E DEI PROCESSI SOCIO-LAVORATIVI	0.0	0.0	12.5	18.9	6.3	11.6	26.7
LINGUE E LETTERATURE MODERNE EUROPEE E AMERICANE	0.0	8.7	0.0	18.2	7.1	14.3	44.4
TRADUZIONE SPECIALISTICA DEI TESTI	20.0	16.7	13.0	22.2	6.2	11.1	29.2
LINGUE MODERNE PER LA COMUNICAZIONE E LA COOPERAZIONE INTERNAZIONALE	0.0	0.0	17.9	20.6	17.9	8.3	50.0
FILOSOFIA E TEORIA DELLA COMUNICAZIONE	0.0	0.0	0.0	0.0	0.0	0.0	40.0
MEDIA FACOLTÀ	7.7	9.9	9.8	17.3	12.0	12.9	53.2

Tabella: Studenti inattivi al primo anno accademico (0-11 crediti) / iscritti iniziali appartenenti alla coorte (percentuale)

Valor medio dei CFU maturati per studente nel I anno solare

Sinistra: medie calcolate su tutti gli studenti iscritti nella coorte

Destra: medie calcolate sugli studenti non dispersi (laureati o ancora appartenenti alla coorte)



Valor medio dei CFU maturati per studente nel I anno solare - tabelle

	2008	2009	2010	2011	2012	2013	2014
ARCHEOLOGIA E STORIA DELL'ARTE	33.0	46.4	34.5	40.5	45.5	37.9	11.4
FILOLOGIE E LETTERATURE CLASSICHE E MODERNE	39.5	46.8	32.4	35.1	36.5	32.1	10.5
SCIENZE FILOSOFICHE E STORICO-FILOSOFICHE	41.1	33.6	41.4	40.6	39.7	38.6	0.0
STORIA E SOCIETA'	47.6	43.7	46.0	45.7	36.0	42.6	26.9
SCIENZE PEDAGOGICHE E DEI SERVIZI EDUCATIVI	0.0	0.0	45.4	43.4	42.0	43.9	15.9
PSICOLOGIA DELLO SVILUPPO E DEI PROCESSI SOCIO-LAVORATIVI	0.0	0.0	47.8	36.2	38.5	35.7	19.3
LINGUE E LETTERATURE MODERNE EUROPEE E AMERICANE	42.1	43.1	44.2	42.5	43.2	32.4	17.1
TRADUZIONE SPECIALISTICA DEI TESTI	33.7	32.8	35.8	50.2	38.8	41.3	24.0
LINGUE MODERNE PER LA COMUNICAZIONE E LA COOPERAZIONE INTERNAZIONALE	0.0	0.0	33.6	43.1	40.7	36.9	10.2
FILOSOFIA E TEORIA DELLA COMUNICAZIONE	0.0	0.0	0.0	0.0	0.0	0.0	17.4
MEDIA FACOLTÀ	39.5	43.2	40.8	40.6	39.7	38.1	17.3

Tabella: Medie calcolate su tutti gli studenti iscritti nella coorte

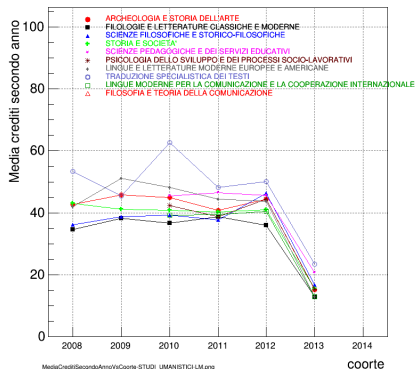
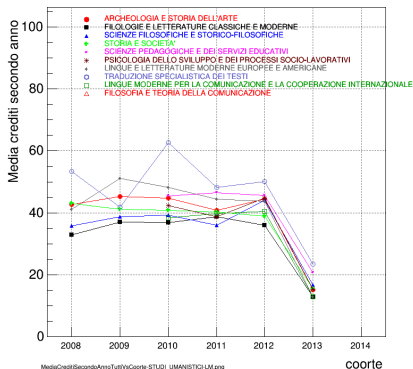
	2008	2009	2010	2011	2012	2013	2014
ARCHEOLOGIA E STORIA DELL'ARTE	33.6	47.4	34.7	44.3	45.5	37.9	11.4
FILOLOGIE E LETTERATURE CLASSICHE E MODERNE	40.8	47.7	33.7	35.3	37.0	32.1	10.5
SCIENZE FILOSOFICHE E STORICO-FILOSOFICHE	42.3	33.6	41.4	42.0	42.0	38.6	0.0
STORIA E SOCIETA'	47.6	45.9	46.0	46.0	40.4	42.6	26.9
SCIENZE PEDAGOGICHE E DEI SERVIZI EDUCATIVI	0.0	0.0	45.4	43.8	44.1	44.5	15.9
PSICOLOGIA DELLO SVILUPPO E DEI PROCESSI SOCIO-LAVORATIVI	0.0	0.0	47.8	36.7	38.1	35.8	19.3
LINGUE E LETTERATURE MODERNE EUROPEE E AMERICANE	43.8	43.1	44.2	46.8	43.2	32.4	17.1
TRADUZIONE SPECIALISTICA DEI TESTI	33.7	35.6	35.8	53.4	42.9	41.3	24.0
LINGUE MODERNE PER LA COMUNICAZIONE E LA COOPERAZIONE INTERNAZIONALE	0.0	0.0	35.3	43.0	41.1	37.8	10.2
FILOSOFIA E TEORIA DELLA COMUNICAZIONE	0.0	0.0	0.0	0.0	0.0	0.0	17.4
MEDIA FACOLTÀ	40.3	44.2	41.2	41.6	40.6	38.3	17.3

Tabella: Media calcolata sugli studenti non dispersi (laureati o ancora appartenenti alla coorte)

Valor medio dei CFU maturati per studente nel II anno solare

Sinistra: medie calcolate su tutti gli studenti iscritti nella coorte

Destra: medie calcolate sugli studenti non dispersi (laureati o ancora appartenenti alla coorte)



Valor medio dei CFU maturati per studente nel II anno solare - tabelle

	2008	2009	2010	2011	2012	2013	2014
ARCHEOLOGIA E STORIA DELL'ARTE	42.7	45.3	44.8	40.8	44.4	15.3	0.0
FILOLOGIE E LETTERATURE CLASSICHE E MODERNE	33.0	37.0	36.9	38.7	36.0	13.0	0.0
SCIENZE FILOSOFICHE E STORICO-FILOSOFICHE	35.8	38.7	39.3	36.1	44.1	16.7	0.0
STORIA E SOCIETA'	43.0	41.2	40.8	40.3	39.0	15.5	0.0
SCIENZE PEDAGOGICHE E DEI SERVIZI EDUCATIVI	0.0	0.0	45.4	46.5	45.6	20.6	0.0
PSICOLOGIA DELLO SVILUPPO E DEI PROCESSI SOCIO-LAVORATIVI	0.0	0.0	42.3	38.7	44.7	15.4	0.0
LINGUE E LETTERATURE MODERNE EUROPEE E AMERICANE	41.2	51.2	48.3	44.4	43.7	12.9	0.0
TRADUZIONE SPECIALISTICA DEI TESTI	53.4	41.8	62.6	48.2	50.1	23.4	0.0
LINGUE MODERNE PER LA COMUNICAZIONE E LA COOPERAZIONE INTERNAZIONALE	0.0	0.0	38.4	39.8	40.4	12.9	0.0
FILOSOFIA E TEORIA DELLA COMUNICAZIONE	0.0	0.0	0.0	0.0	0.0	0.0	0.0
MEDIA FACOLTÀ	40.6	43.3	43.8	41.2	42.8	16.4	0.0

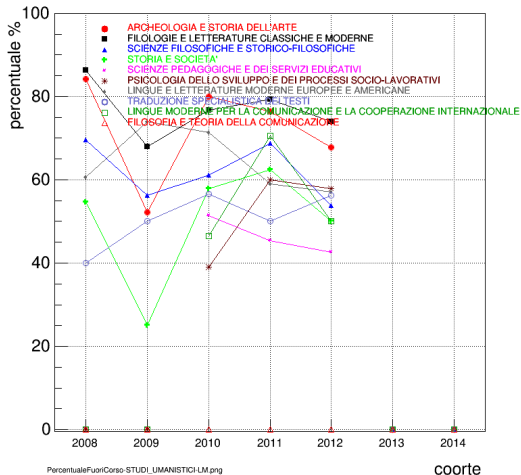
Tabella: Medie calcolate su tutti gli studenti iscritti nella coorte

	2008	2009	2010	2011	2012	2013	2014
ARCHEOLOGIA E STORIA DELL'ARTE	42.7	45.9	44.9	40.8	44.4	15.3	0.0
FILOLOGIE E LETTERATURE CLASSICHE E MODERNE	34.7	38.3	36.7	38.7	36.0	13.0	0.0
SCIENZE FILOSOFICHE E STORICO-FILOSOFICHE	36.2	38.7	39.3	37.8	46.2	16.7	0.0
STORIA E SOCIETA'	43.0	41.2	40.8	40.3	41.0	15.5	0.0
SCIENZE PEDAGOGICHE E DEI SERVIZI EDUCATIVI	0.0	0.0	45.4	46.5	45.6	20.6	0.0
PSICOLOGIA DELLO SVILUPPO E DEI PROCESSI SOCIO-LAVORATIVI	0.0	0.0	42.3	38.7	44.4	15.4	0.0
LINGUE E LETTERATURE MODERNE EUROPEE E AMERICANE	42.0	51.2	48.3	44.4	43.7	12.9	0.0
TRADUZIONE SPECIALISTICA DEI TESTI	53.4	45.5	62.6	48.2	50.1	23.4	0.0
LINGUE MODERNE PER LA COMUNICAZIONE E LA COOPERAZIONE INTERNAZIONALE	0.0	0.0	39.2	39.5	40.4	12.9	0.0
FILOSOFIA E TEORIA DELLA COMUNICAZIONE	0.0	0.0	0.0	0.0	0.0	0.0	0.0
MEDIA FACOLTÀ	41.2	44.0	44.0	41.3	42.9	16.4	0.0

Tabella: Medie calcolate sugli studenti non dispersi (laureati o ancora appartenenti alla coorte)

Studenti fuori corso

studenti fuori corso / iscritti iniziali appartenenti alla coorte (percentuale)



PercentualeFuoriCorso-STUDI_UMANISTICI-LM.png

coorte

Studenti fuori corso - tabella

	2008	2009	2010	2011	2012	2013	2014
ARCHEOLOGIA E STORIA DELL'ARTE	84.2	52.2	80.0	76.5	67.9	0.0	0.0
FILOLOGIE E LETTERATURE CLASSICHE E MODERNE	86.4	68.0	76.7	79.3	73.9	0.0	0.0
SCIENZE FILOSOFICHE E STORICO-FILOSOFICHE	69.6	56.2	61.1	68.8	53.8	0.0	0.0
STORIA E SOCIETA'	54.5	25.0	57.9	62.5	50.0	0.0	0.0
SCIENZE PEDAGOGICHE E DEI SERVIZI EDUCATIVI	0.0	0.0	51.4	45.3	42.6	0.0	0.0
PSICOLOGIA DELLO SVILUPPO E DEI PROCESSI SOCIO-LAVORATIVI	0.0	0.0	39.1	60.0	57.9	0.0	0.0
LINGUE E LETTERATURE MODERNE EUROPEE E AMERICANE	60.7	73.9	71.4	59.1	57.1	0.0	0.0
TRADUZIONE SPECIALISTICA DEI TESTI	40.0	50.0	56.5	50.0	56.2	0.0	0.0
LINGUE MODERNE PER LA COMUNICAZIONE E LA COOPERAZIONE INTERNAZIONALE	0.0	0.0	46.4	70.6	50.0	0.0	0.0
FILOSOFIA E TEORIA DELLA COMUNICAZIONE	0.0	0.0	0.0	0.0	0.0	0.0	0.0
MEDIA FACOLTA'	69.9	54.9	58.0	61.6	57.1	0.0	0.0

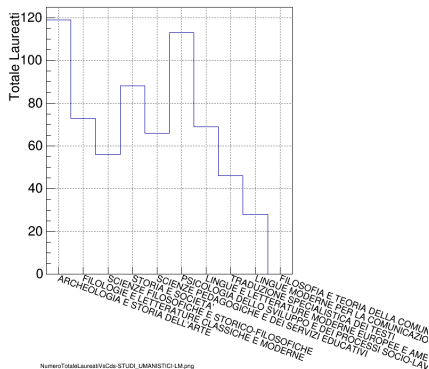
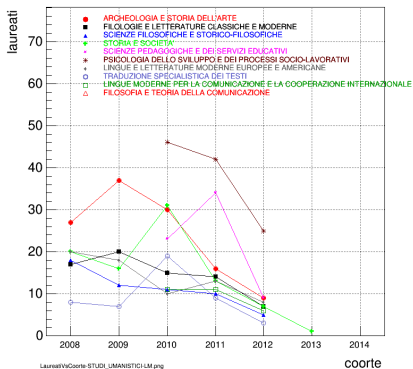
Tabella: Studenti fuori corso / iscritti iniziali appartenenti alla coorte (percentuale)

- Laureati totali nella coorte
- Laureati in corso
- Voto medio di laurea
- Durata media degli studi
- **Occupati: elaborazioni a cura dei singoli CDS (fonti: Alma Laurea o altre informazioni in possesso dei CDS)**

Numero di laureati totali della coorte

Sinistra: studenti laureati per coorte

Destra: totale studenti laureati per CDS integrato su tutte le coorti



Numero di studenti laureati - tabelle

	2008	2009	2010	2011	2012	2013	2014
ARCHEOLOGIA E STORIA DELL'ARTE	27	37	30	16	9	0	0
FILOLOGIE E LETTERATURE CLASSICHE E MODERNE	17	20	15	14	7	0	0
SCIENZE FILOSOFICHE E STORICO-FILOSOFICHE	18	12	11	10	5	0	0
STORIA E SOCIETA'	20	16	31	13	7	1	0
SCIENZE PEDAGOGICHE E DEI SERVIZI EDUCATIVI	0	0	23	34	9	0	0
PSICOLOGIA DELLO SVILUPPO E DEI PROCESSI SOCIO-LAVORATIVI	0	0	46	42	25	0	0
LINGUE E LETTERATURE MODERNE EUROPEE E AMERICANE	20	18	10	13	8	0	0
TRADUZIONE SPECIALISTICA DEI TESTI	8	7	19	9	3	0	0
LINGUE MODERNE PER LA COMUNICAZIONE E LA COOPERAZIONE INTERNAZIONALE	0	0	11	11	6	0	0
FILOSOFIA E TEORIA DELLA COMUNICAZIONE	0	0	0	0	0	0	0
TOTALE FACOLTA	110	110	196	162	79	1	0

Tabella: Studenti laureati per coorte

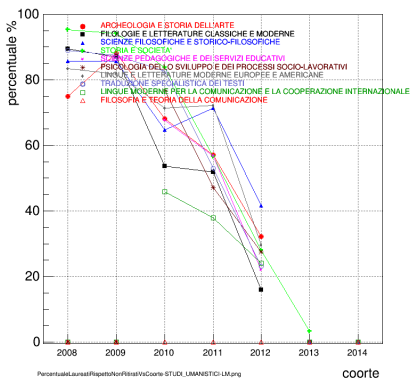
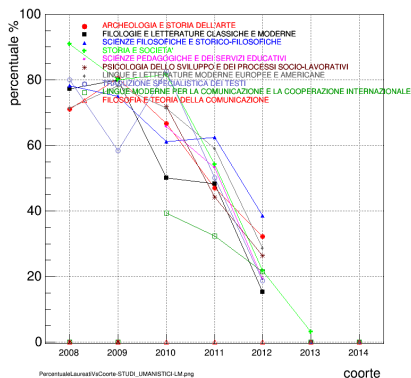
	Totale studenti laureati per CDS in
ARCHEOLOGIA E STORIA DELL'ARTE	119
FILOLOGIE E LETTERATURE CLASSICHE E MODERNE	73
SCIENZE FILOSOFICHE E STORICO-FILOSOFICHE	56
STORIA E SOCIETA'	88
SCIENZE PEDAGOGICHE E DEI SERVIZI EDUCATIVI	66
PSICOLOGIA DELLO SVILUPPO E DEI PROCESSI SOCIO-LAVORATIVI	113
LINGUE E LETTERATURE MODERNE EUROPEE E AMERICANE	69
TRADUZIONE SPECIALISTICA DEI TESTI	46
LINGUE MODERNE PER LA COMUNICAZIONE E LA COOPERAZIONE INTERNAZIONALE	28
FILOSOFIA E TEORIA DELLA COMUNICAZIONE	0
TOTALE FACOLTA	658

Tabella: Totale studenti laureati per CDS integrato su tutte le coorti

Percentuale di studenti laureati per coorte

Sinistra: laureati / iscritti iniziali nella coorte (percentuale)

Destra: laureati / iscritti iniziali appartenenti alla coorte non dispersi (percentuale)



Percentuale di studenti laureati per coorte - tabelle

	2008	2009	2010	2011	2012	2013	2014
ARCHEOLOGIA E STORIA DELL'ARTE	71.1	80.4	66.7	47.1	32.1	0.0	0.0
FILOGIE E LETTERATURE CLASSICHE E MODERNE	77.3	80.0	50.0	48.3	15.2	0.0	0.0
SCIENZE FILOSOFICHE E STORICO-FILOSOFICHE	78.3	75.0	61.1	62.5	38.5	0.0	0.0
STORIA E SOCIETA'	90.9	80.0	81.6	54.2	21.9	3.1	0.0
SCIENZE PEDAGOGICHE E DEI SERVIZI EDUCATIVI	0.0	0.0	65.7	53.1	19.1	0.0	0.0
PSICOLOGIA DELLO SVILUPPO E DEI PROCESSI SOCIO-LAVORATIVI	0.0	0.0	71.9	44.2	26.3	0.0	0.0
LINGUE E LETTERATURE MODERNE EUROPEE E AMERICANE	71.4	78.3	71.4	59.1	28.6	0.0	0.0
TRADUZIONE SPECIALISTICA DEI TESTI	80.0	58.3	82.6	50.0	18.8	0.0	0.0
LINGUE MODERNE PER LA COMUNICAZIONE E LA COOPERAZIONE INTERNAZIONALE	0.0	0.0	39.3	32.4	21.4	0.0	0.0
FILOSOFIA E TEORIA DELLA COMUNICAZIONE	0.0	0.0	0.0	0.0	0.0	0.0	0.0
MEDIA FACOLTÀ	76.9	77.5	66.4	48.2	23.7	0.3	0.0

Tabella: Laureati / iscritti iniziali appartenenti alla coorte (percentuale)

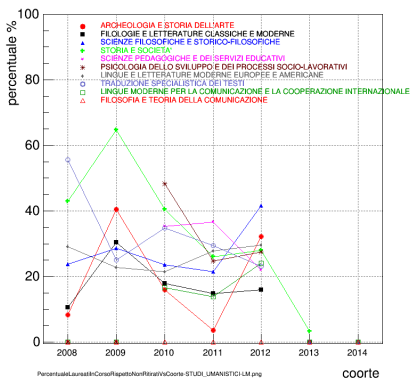
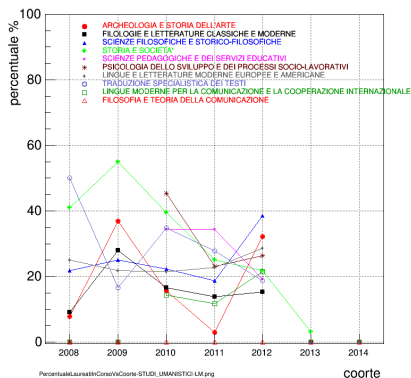
	2008	2009	2010	2011	2012	2013	2014
ARCHEOLOGIA E STORIA DELL'ARTE	75.0	88.1	68.2	57.1	32.1	0.0	0.0
FILOGIE E LETTERATURE CLASSICHE E MODERNE	89.5	87.0	53.6	51.9	15.9	0.0	0.0
SCIENZE FILOSOFICHE E STORICO-FILOSOFICHE	85.7	85.7	64.7	71.4	41.7	0.0	0.0
STORIA E SOCIETA'	95.2	94.1	83.8	56.5	28.0	3.2	0.0
SCIENZE PEDAGOGICHE E DEI SERVIZI EDUCATIVI	0.0	0.0	67.6	56.7	22.0	0.0	0.0
PSICOLOGIA DELLO SVILUPPO E DEI PROCESSI SOCIO-LAVORATIVI	0.0	0.0	76.7	47.2	27.5	0.0	0.0
LINGUE E LETTERATURE MODERNE EUROPEE E AMERICANE	83.3	81.8	71.4	72.2	29.6	0.0	0.0
TRADUZIONE SPECIALISTICA DEI TESTI	88.9	87.5	82.6	52.9	23.1	0.0	0.0
LINGUE MODERNE PER LA COMUNICAZIONE E LA COOPERAZIONE INTERNAZIONALE	0.0	0.0	45.8	37.9	24.0	0.0	0.0
FILOSOFIA E TEORIA DELLA COMUNICAZIONE	0.0	0.0	0.0	0.0	0.0	0.0	0.0
MEDIA FACOLTÀ	84.7	87.4	69.4	53.2	25.8	0.3	0.0

Tabella: Laureati / iscritti iniziali coorte non dispersi (percentuale)

Percentuale laureati in corso per coorte

Sinistra: laureati in corso / iscritti iniziali appartenenti alla coorte (percentuale)

Destra: laureati in corso / iscritti iniziali coorte non dispersi (percentuale)



Percentuale studenti laureati in corso per coorte - tabelle

	2008	2009	2010	2011	2012	2013	2014
ARCHEOLOGIA E STORIA DELL'ARTE	7.9	37.0	15.6	2.9	32.1	0.0	0.0
FILOLOGIE E LETTERATURE CLASSICHE E MODERNE	9.1	28.0	16.7	13.8	15.2	0.0	0.0
SCIENZE FILOSOFICHE E STORICO-FILOSOFICHE	21.7	25.0	22.2	18.8	38.5	0.0	0.0
STORIA E SOCIETA'	40.9	55.0	39.5	25.0	21.9	3.1	0.0
SCIENZE PEDAGOGICHE E DEI SERVIZI EDUCATIVI	0.0	0.0	34.3	34.4	19.1	0.0	0.0
PSICOLOGIA DELLO SVILUPPO E DEI PROCESSI SOCIO-LAVORATIVI	0.0	0.0	45.3	23.2	26.3	0.0	0.0
LINGUE E LETTERATURE MODERNE EUROPEE E AMERICANE	25.0	21.7	21.4	22.7	28.6	0.0	0.0
TRADUZIONE SPECIALISTICA DEI TESTI	50.0	16.7	34.8	27.8	18.8	0.0	0.0
LINGUE MODERNE PER LA COMUNICAZIONE E LA COOPERAZIONE INTERNAZIONALE	0.0	0.0	14.3	11.8	21.4	0.0	0.0
FILOSOFIA E TEORIA DELLA COMUNICAZIONE	0.0	0.0	0.0	0.0	0.0	0.0	0.0
MEDIA FACOLTÀ	21.7	32.4	29.5	21.4	23.7	0.3	0.0

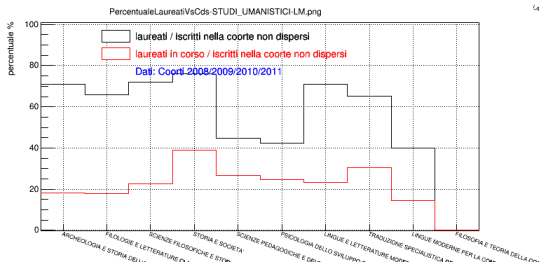
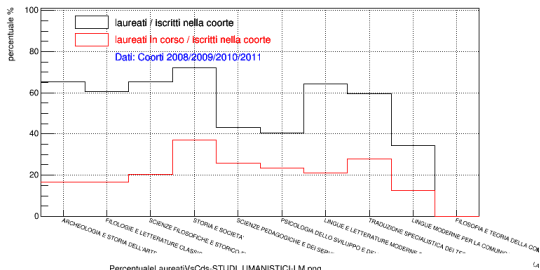
Tabella: Laureati / iscritti iniziali appartenenti alla coorte (percentuale)

	2008	2009	2010	2011	2012	2013	2014
ARCHEOLOGIA E STORIA DELL'ARTE	8.3	40.5	15.9	3.6	32.1	0.0	0.0
FILOLOGIE E LETTERATURE CLASSICHE E MODERNE	10.5	30.4	17.9	14.8	15.9	0.0	0.0
SCIENZE FILOSOFICHE E STORICO-FILOSOFICHE	23.8	28.6	23.5	21.4	41.7	0.0	0.0
STORIA E SOCIETA'	42.9	64.7	40.5	26.1	28.0	3.2	0.0
SCIENZE PEDAGOGICHE E DEI SERVIZI EDUCATIVI	0.0	0.0	35.3	36.7	22.0	0.0	0.0
PSICOLOGIA DELLO SVILUPPO E DEI PROCESSI SOCIO-LAVORATIVI	0.0	0.0	48.3	24.7	27.5	0.0	0.0
LINGUE E LETTERATURE MODERNE EUROPEE E AMERICANE	29.2	22.7	21.4	27.8	29.6	0.0	0.0
TRADUZIONE SPECIALISTICA DEI TESTI	55.6	25.0	34.8	29.4	23.1	0.0	0.0
LINGUE MODERNE PER LA COMUNICAZIONE E LA COOPERAZIONE INTERNAZIONALE	0.0	0.0	16.7	13.8	24.0	0.0	0.0
FILOSOFIA E TEORIA DELLA COMUNICAZIONE	0.0	0.0	0.0	0.0	0.0	0.0	0.0
MEDIA FACOLTÀ	23.9	36.6	30.9	23.3	25.8	0.3	0.0

Tabella: Laureati in corso / iscritti iniziali appartenenti alla coorte non dispersi (percentuale)

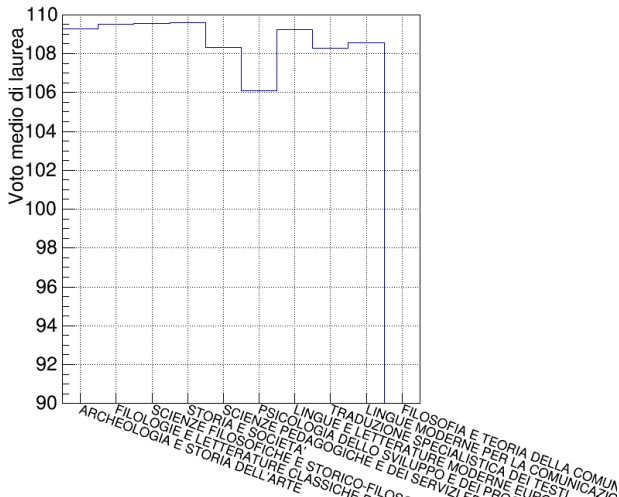
Percentuale di studenti laureati per CDS

Dato medio calcolato sugli studenti iscritti alle coorti 08/09/10



Voto medio di laurea per CDS

Dato medio calcolato su tutte le coorti per gli studenti iscritti appartenenti alle coorti



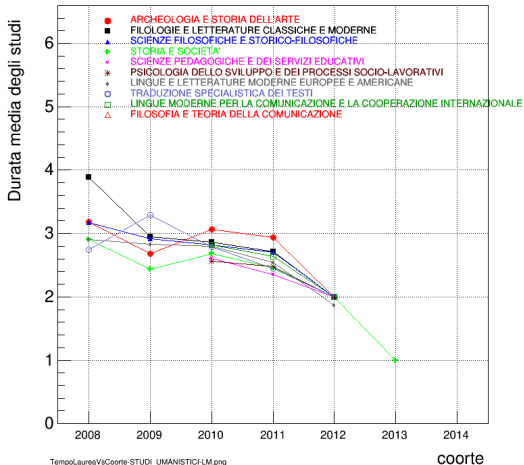
Voto medio di laurea per CDS - tabella

	Voto medio di laurea
ARCHEOLOGIA E STORIA DELL'ARTE	109.3
FILOLOGIE E LETTERATURE CLASSICHE E MODERNE	109.5
SCIENZE FILOSOFICHE E STORICO-FILOSOFICHE	109.6
STORIA E SOCIETA'	109.6
SCIENZE PEDAGOGICHE E DEI SERVIZI EDUCATIVI	108.3
PSICOLOGIA DELLO SVILUPPO E DEI PROCESSI SOCIO-LAVORATIVI	106.1
LINGUE E LETTERATURE MODERNE EUROPEE E AMERICANE	109.2
TRADUZIONE SPECIALISTICA DEI TESTI	108.3
LINGUE MODERNE PER LA COMUNICAZIONE E LA COOPERAZIONE INTERNAZIONALE	108.6
FILOSOFIA E TEORIA DELLA COMUNICAZIONE	0.0
MEDIA FACOLTÀ	108.6

Tabella: Dato medio calcolato su tutte le coorti per gli studenti iscritti appartenenti alle coorti

Durata media degli studi

Valor medio della distribuzione dell'anno di laurea rispetto all'anno della coorte



TempoLaureaVsCoorte-STUDI_UMANISTICI-LM.png

Durata media degli studi - tabella

	2008	2009	2010	2011	2012	2013	2014
ARCHEOLOGIA E STORIA DELL'ARTE	3.2	2.7	3.1	2.9	2.0	0.0	0.0
FILOLOGIE E LETTERATURE CLASSICHE E MODERNE	3.9	3.0	2.9	2.7	2.0	0.0	0.0
SCIENZE FILOSOFICHE E STORICO-FILOSOFICHE	3.2	2.9	2.8	2.7	2.0	0.0	0.0
STORIA E SOCIETÀ	2.9	2.4	2.7	2.5	2.0	1.0	0.0
SCIENZE PEDAGOGICHE E DEI SERVIZI EDUCATIVI	0.0	0.0	2.6	2.4	2.0	0.0	0.0
PSICOLOGIA DELLO SVILUPPO E DEI PROCESSI SOCIO-LAVORATIVI	0.0	0.0	2.6	2.5	2.0	0.0	0.0
LINGUE E LETTERATURE MODERNE EUROPEE E AMERICANE	2.9	2.8	2.8	2.5	1.9	0.0	0.0
TRADUZIONE SPECIALISTICA DEI TESTI	2.8	3.3	2.8	2.4	2.0	0.0	0.0
LINGUE MODERNE PER LA COMUNICAZIONE E LA COOPERAZIONE INTERNAZIONALE	0.0	0.0	2.8	2.6	2.0	0.0	0.0
FILOSOFIA E TEORIA DELLA COMUNICAZIONE	0.0	0.0	0.0	0.0	0.0	0.0	0.0
MEDIA FACOLTÀ	3.2	2.8	2.8	2.5	2.0	1.0	0.0

Tabella: Valore medio della distribuzione dell'anno di laurea rispetto all'anno della coorte