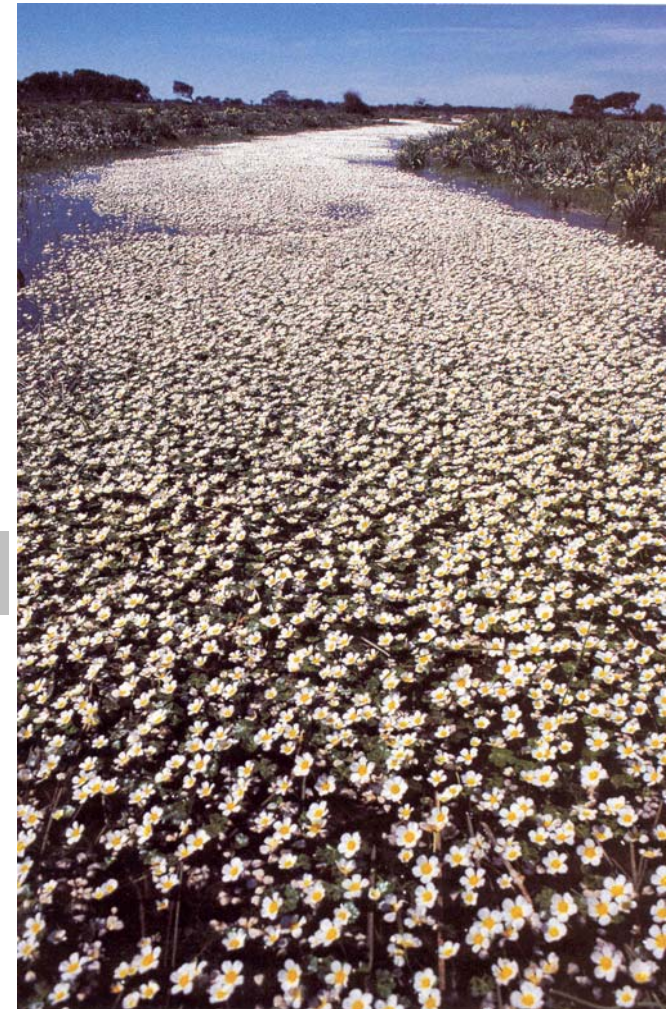


Ambiente Paesaggio Territorio

Alcune definizioni

Tecnica urbanistica, ottobre 2007



OBIETTIVI

Presentare e discutere famiglie di definizioni di tre termini utilizzati spesso in modo intercambiabile



1. I CONCETTI SEMPLICI: AMBIENTE

Verso una definizione di ambiente:

“lo spazio che circonda una cosa o una persona e in cui essa vive”

“l’insieme delle condizioni fisico-chimiche e biologiche che permettono e favoriscono la vita degli esseri viventi”

“il complesso di condizioni materiali, sociali, culturali e morali, in cui una persona vive e si forma

(Dizionario Devoto Oli, 2006)



1. I CONCETTI SEMPLICI: AMBIENTE

*“l'insieme delle condizioni fisiche, dei caratteri chimici del milieu (acqua, aria, suolo) e degli esseri viventi che circondano l'uomo”
(Encyclopedie Larousse, 1974)*

“le cose, gli oggetti, la regione che circondano qualcosa ... le condizioni sotto cui ogni persona o cosa vive o si sviluppa; la totalità delle influenze che modificano o determinano lo sviluppo della vita e del carattere. ... una vasta struttura progettata per essere esperita o fruita come un'opera d'arte”

(Oxford English Dictionary, 1989)



1. I CONCETTI SEMPLICI: AMBIENTE

L'ambiente è definito in senso relazionale

Punto di vista ecologico: è descritto dai fattori biotici e abiotici ecologici che hanno influenza diretta e significativa sull'organismo o sugli organismi cui ci si riferisce

... dell'economia ecologica: considerare i processi economici allargati agli scambi con l'ambiente e reintegrare il lavoro umano nel lavoro complessivo del mondo vivente



1. I CONCETTI SEMPLICI: AMBIENTE

... dell'economia: il milieu è luogo di intersezione di relazioni verticali e orizzontali propizie allo sviluppo locale: l'ambiente economico, sociale, culturale scientifico e formativo e del mercato del lavoro condizionano le attività di impresa e le speranze di successo

... dell'urbanistica: contesto ambientale, come insieme di condizioni che debolmente strutturano la quotidianità delle pratiche di piano ... in passato, l'ambientamento ha costituito una preoccupazione fissa nei progetti di trasformazione fisica della città e del territorio

... della pianificazione (ambientale): enfasi sulle invarianti morfologiche, sugli statuti dei luoghi, sui corridoi, sulle dominanti, sulla compatibilità, sui requisiti di prestazione, sulla suitability, sulle reti fisiche, sul riferimento geografico, sull'informazione spaziale



2. I CONCETTI SEMPLICI: PAESAGGIO

Verso una definizione di paesaggio

“porzione di territorio considerata dal punto di vista della prospettiva o della descrizione, oppure da quello geografico”

“panorama, vista, veduta; ambiente, territorio”

(Dizionario Devoto Oli, 2006)



2. I CONCETTI SEMPLICI: PAESAGGIO

"a tract of land with its distinguishing characteristics and features, considered as a product of modifying or shaping processes and agents (usually natural)"

(Oxford English Dictionary, 1989)

Il paesaggio è l'aggregazione di più alto livello organizzativo di insiemi viventi complessi. Come tale, è costituito da sistemi dinamici di ecosistemi, che evolvono in un processo integrato di coazioni e interazioni naturali e antropogene.

(Romani, 1994)



2. I CONCETTI SEMPLICI: PAESAGGIO

Concetto sfaccettato

Concetto ambiguo

Ogni paesaggio è un'elaborazione culturale di uno specifico ambiente naturale (Sereni, 1983)

Esiste una tensione tra la soggettività dell'osservatore (outsider), spesso decision-maker, e la soggettività di chi abita e costruisce il paesaggio (insider), spesso decision-taker

I paesaggi rispondono a esigenze di identificazione e riconoscibilità, di ancoraggio spaziale, di radicamento e deposito collettivo di valori

L'idea di paesaggio risponde alle ragioni ultime dell'abitare



3. I CONCETTI SEMPLICI: TERRITORIO

Verso una definizione di territorio

“porzione di terra di estensione abbastanza considerevole”

“zona, regione”

“estensione di paese compreso entro i confini di uno Stato o comunque sottoposto ad un'unica amministrazione”

(Dizionario Devoto Oli, 2006)



3. I CONCETTI SEMPLICI: TERRITORIO

Superamento della definizione biologica di territorio

“porzione del dominio vitale di una specie, nei cui limiti il residente si oppone, con segni e comportamenti precisi, all'intrusione di altri individui della stessa specie”

(Encyclopedie Larousse, 1974)

“ la terra diventa territorio quando è tramite di comunicazioni, quando è mezzo e oggetto di lavoro, di produzioni, di scambi, di cooperazione”

(Dematteis, 1985)



3. I CONCETTI SEMPLICI: TERRITORIO

Nell'abitare i propri territori, le comunità umane producono valori che si svincolano almeno in parte dai dati ambientali, perché discendono dall'interazione continua dei processi sociali con i processi ambientali

Il territorio umano evoca forme diverse di comunicazione sociale: la giurisdizione di una città; l'unità religiosa della città antica; la gravitazione sul mercato della città medievale; l'erogazione di beni e servizi di una località centrale alla sua regione complementare, ...

La crisi del territorio è legata alla perdita di percezione dei confini, la diffusione urbana, la rururbanizzazione, la periurbanizzazione, la suburbanizzazione, lo sprawl metropolitano, la metropolis unbound



4. IL PIANO/PROGETTO DI TERRITORIO, DELL'AMBIENTE, DEL PAESAGGIO

Il paesaggio e il territorio

Il paesaggio presenta una dimensione territoriale, che è stata trascurata per decenni

Il paesaggio è inteso oggi come

“un aspetto essenziale del quadro di vita delle popolazioni, che concorre all'elaborazione delle culture locali e che rappresenta una componente fondamentale del patrimonio culturale e naturale dell'Europa”

(Convenzione Europea del Paesaggio, 2000)



4. IL PIANO/PROGETTO DI T, A, P: PAESAGGIO E AMBIENTE

L'ambiente non esiste in assoluto

Dato un determinato paesaggio "P" e un soggetto "S" interno al paesaggio dato

L'ambiente relativo ad S si definisce come l'insieme degli elementi e dei processi appartenente a P con i quali S intrattiene una o più relazioni determinabili, nonché l'insieme delle relazioni stesse

(Romani, 1994)

In uno stesso paesaggio, l'ambiente dell'uomo differisce dall'ambiente del coleottero e del pioppo

Lo stesso soggetto si rapporta ad ambienti diversi, al mutare del paesaggio



4. IL PIANO/PROGETTO DI T, A, P: PAESAGGIO E AMBIENTE

L'ambiente è definito dalle relazioni che un soggetto ha con una parte del paesaggio, i cui elementi sono interessati in tali relazioni.

L'ambiente è un'entità relazionale, dipendente dal soggetto cui è riferita.

Il paesaggio è un'entità reale, costituita da un insieme di elementi nonché dalle relazioni che li legano; inoltre tali elementi e i loro legami sono tutti interni al paesaggio stesso, essendo quest'ultimo una totalità rispetto alla quale non esistono oggetti esterni cui riferirla.



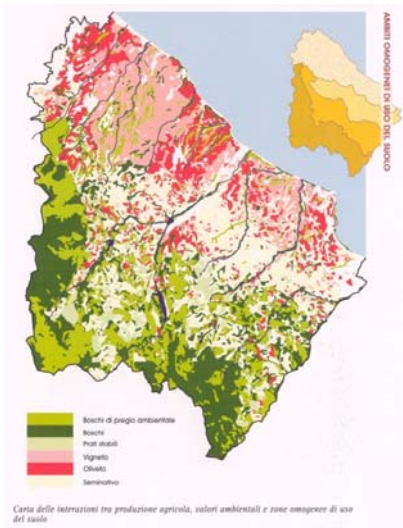
4. IL PIANO/PROGETTO DI T, A, P: PAESAGGIO E AMBIENTE

Studio (o piano) territoriale: sui processi di sviluppo sociale ed economico distribuiti in un certo spazio geografico in qualche modo delimitato

Studio (o piano) ambientale: sui processi costitutivi di un determinato paesaggio, ma in relazione con soggetti specifici

Studio (o piano) paesistico/paesaggistico: su un'entità globale, complessiva ed ecologicamente unitaria comprendente soggetti e relazioni interne

cfr. Romani (1994)



RIFERIMENTI BIBLIOGRAFICI

Gambino R (1997) *Conservare, innovare. Paesaggio, ambiente, territorio*. UTET Libreria, Torino.

Gambino R (2003) Progetto e conservazione del paesaggio. *Ri-Vista, Ricerche per la progettazione del paesaggio* 1(0), Firenze University Press.

Romani V (1994) *Il paesaggio. Teoria e pianificazione*. Franco Angeli, Milano.