

Report Facoltà STUDI UMANISTICI - Lauree Triennali D.M. 270

Presidio della Qualità di Ateneo

Università degli Studi di Cagliari



31 maggio 2016

Dati di monitoraggio dei CDS

- Monitoraggio dei corsi di laurea accreditati ed attivati per l'anno accademico 2015/16
- Fonte dati D.R.S.I., aggiornamento al 31/05/2016
- Analisi basata sui dati degli studenti appartenenti alle coorti, dalla coorte 2009 al 2015
- Indicatori riguardanti l'ingresso, il percorso e l'uscita dal CDS
- Elaborazione effettuata col framework di analisi dati ROOT

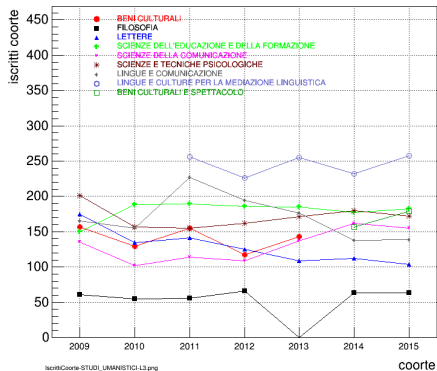
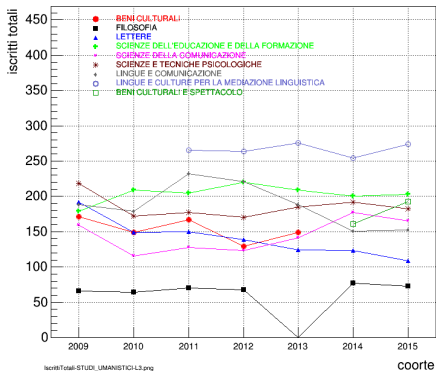
Parte I - indicatori riguardanti l'ingresso nel CDS

- Totale iscritti
- Iscritti appartenenti alla coorte: tempo pieno e part-time d'ufficio
- Iscritti part-time per scelta (considerati fuori coorte nei dati esse3 e nei report)
- Immatricolati puri appartenenti alla coorte
- Tipologia di studi superiori
- Provincia di residenza
- Voto medio di maturità
- **Dati sui test di ingresso a cura dei singoli CDS**

Iscritti totali e iscritti nella coorte

Sinistra: iscritti totali definiti come iscritti appartenenti alla coorte + iscritti part-time per scelta

Destra: iscritti appartenenti alla coorte



Iscritti totali e iscritti nella coorte - tabelle

	2009	2010	2011	2012	2013	2014	2015
BENI CULTURALI	171	149	167	129	149	0	0
FILOSOFIA	66	64	70	68	0	77	73
LETTERE	192	149	150	139	124	123	109
SCIENZE DELL'EDUCAZIONE E DELLA FORMAZIONE	179	209	205	220	209	200	203
SCIENZE DELLA COMUNICAZIONE	159	116	128	123	141	177	165
SCIENZE E TECNICHE PSICOLOGICHE	218	172	177	170	185	192	182
LINGUE E COMUNICAZIONE	188	179	232	221	188	151	152
LINGUE E CULTURE PER LA MEDIAZIONE LINGUISTICA	0	0	265	264	276	254	274
BENI CULTURALI E SPETTACOLO	0	0	0	0	0	161	193
TOTALE FACOLTÀ	1173	1038	1394	1334	1272	1335	1351

Tabella: iscritti totali: iscritti appartenenti alla coorte + part-time per scelta

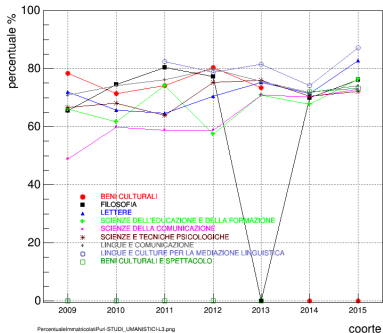
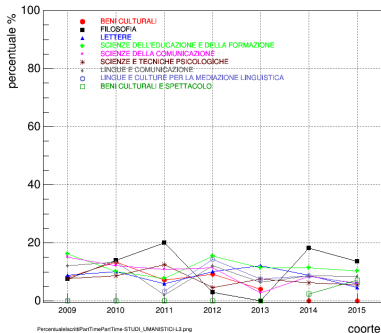
	2009	2010	2011	2012	2013	2014	2015
BENI CULTURALI	157	129	155	117	143	0	0
FILOSOFIA	61	55	56	66	0	63	63
LETTERE	175	134	141	125	109	112	104
SCIENZE DELL'EDUCAZIONE E DELLA FORMAZIONE	150	188	189	186	185	177	182
SCIENZE DELLA COMUNICAZIONE	135	102	114	109	137	162	155
SCIENZE E TECNICHE PSICOLOGICHE	201	157	155	162	171	180	172
LINGUE E COMUNICAZIONE	165	155	227	194	176	138	139
LINGUE E CULTURE PER LA MEDIAZIONE LINGUISTICA	0	0	256	226	255	232	258
BENI CULTURALI E SPETTACOLO	0	0	0	0	0	157	179
TOTALE FACOLTÀ	1044	920	1293	1185	1176	1221	1252

Tabella: iscritti appartenenti alla coorte

Iscritti part-time per scelta e immatricolati puri

Sinistra: iscritti part-time per scelta/iscritti totali (appartenenti alla coorte + part-time per scelta) (percentuale)

Destra: immatricolati puri nella coorte/iscritti appartenenti alla coorte (percentuale)



Iscritti part time per scelta e immatricolati puri - tabelle

	2009	2010	2011	2012	2013	2014	2015
BENI CULTURALI	8.2	13.4	7.2	9.3	4.0	0.0	0.0
FILOSOFIA	7.6	14.1	20.0	2.9	0.0	18.2	13.7
LETTERE	8.9	10.1	6.0	10.1	12.1	8.9	4.6
SCIENZE DELL'EDUCAZIONE E DELLA FORMAZIONE	16.2	10.0	7.8	15.5	11.5	11.5	10.3
SCIENZE DELLA COMUNICAZIONE	15.1	12.1	10.9	11.4	2.8	8.5	6.1
SCIENZE E TECNICHE PSICOLOGICHE	7.8	8.7	12.4	4.7	7.6	6.2	5.5
LINGUE E COMUNICAZIONE	12.2	13.4	2.2	12.2	6.4	8.6	8.6
LINGUE E CULTURE PER LA MEDIAZIONE LINGUISTICA	0.0	0.0	3.4	14.4	7.6	8.7	5.8
BENI CULTURALI E SPETTACOLO	0.0	0.0	0.0	0.0	0.0	2.5	7.3
MEDIA FACOLTÀ	10.9	11.3	7.0	11.0	7.5	8.4	7.3

Tabella: iscritti part-time per scelta/iscritti totali (appartenenti alla coorte + part-time per scelta) (percentuale)

	2009	2010	2011	2012	2013	2014	2015
BENI CULTURALI	78.3	71.3	74.2	80.3	73.4	0.0	0.0
FILOSOFIA	65.6	74.5	80.4	77.3	0.0	69.8	76.2
LETTERE	72.0	65.7	64.5	70.4	75.2	71.4	82.7
SCIENZE DELL'EDUCAZIONE E DELLA FORMAZIONE	66.0	61.7	74.1	57.5	70.8	67.8	76.4
SCIENZE DELLA COMUNICAZIONE	48.9	59.8	58.8	58.7	70.8	70.4	72.9
SCIENZE E TECNICHE PSICOLOGICHE	66.7	68.2	63.9	75.3	76.0	70.6	72.1
LINGUE E COMUNICAZIONE	70.9	74.2	76.2	79.9	75.6	71.7	74.1
LINGUE E CULTURE PER LA MEDIAZIONE LINGUISTICA	0.0	0.0	82.4	78.8	81.6	74.1	87.2
BENI CULTURALI E SPETTACOLO	0.0	0.0	0.0	0.0	0.0	72.0	73.2
MEDIA FACOLTÀ	67.5	67.4	72.8	72.5	75.3	71.2	77.4

Tabella: immatricolati puri nella coorte/iscritti appartenenti alla coorte (percentuale)

Studi superiori - tabelle

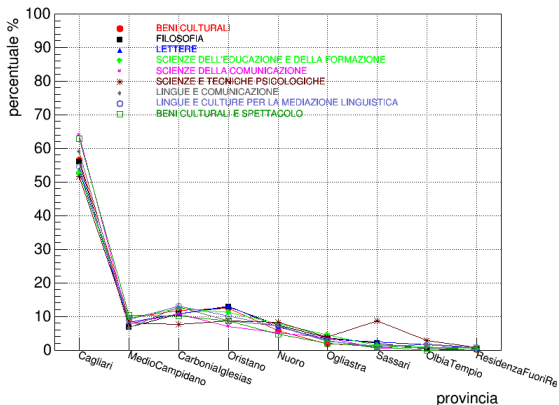
	Classico	Scientifico	Tecnico commerc.	Perito industr.	Socio pedagog.	Profess. industr.	Tecnico industr.	Tecnico aereon.
BENI CULTURALI	35.5	39.5	4.9	0.3	5.7	0.4	0.6	0.0
FILOSOFIA	28.4	43.8	2.2	0.6	9.6	0.6	0.0	0.8
LETTERE	43.4	34.9	3.0	1.0	5.3	0.7	0.6	0.0
SCIENZE DELL'EDUCAZIONE E DELLA FORMAZIONE	15.0	29.2	6.4	1.3	15.4	0.2	0.2	0.1
SCIENZE DELLA COMUNICAZIONE	22.5	39.6	11.2	5.0	2.1	0.4	1.5	0.5
SCIENZE E TECNICHE PSICOLOGICHE	27.8	45.8	4.7	1.4	6.3	0.3	0.3	0.1
LINGUE E COMUNICAZIONE	24.8	41.0	10.8	4.5	3.3	0.7	1.2	0.3
LINGUE E CULTURE PER LA MEDIAZIONE LINGUISTICA	22.3	43.2	11.0	4.0	1.8	0.1	1.3	0.7
BENI CULTURALI E SPETTACOLO	33.0	40.2	5.7	0.9	1.5	0.9	0.0	0.0

	Perito agrario	Liceo socio psico-pedag.	Magistrale	Geometra	Odontotec.	Arte applicata	Altro
BENI CULTURALI	0.7	2.9	5.3	0.7	0.7	2.1	0.6
FILOSOFIA	0.0	5.2	6.6	0.6	0.3	0.0	1.4
LETTERE	0.2	6.5	2.7	1.3	0.0	0.0	0.4
SCIENZE DELL'EDUCAZIONE E DELLA FORMAZIONE	0.2	20.2	9.3	0.6	0.2	0.9	0.9
SCIENZE DELLA COMUNICAZIONE	0.5	6.2	4.5	2.3	0.7	0.5	2.3
SCIENZE E TECNICHE PSICOLOGICHE	0.7	6.3	4.3	1.2	0.4	0.2	0.4
LINGUE E COMUNICAZIONE	0.2	6.5	3.9	0.9	0.3	0.5	1.2
LINGUE E CULTURE PER LA MEDIAZIONE LINGUISTICA	0.2	10.4	1.9	0.8	0.8	0.7	0.8
BENI CULTURALI E SPETTACOLO	0.0	9.5	0.3	0.9	0.3	6.5	0.3

Tabella: Percentuale di iscritti appartenenti alla coorte per tipologia di scuola secondaria - Dati integrati su tutte le coorti

Provincia di residenza

Percentuale di iscritti appartenenti alla coorte per provincia di residenza
Dati integrati su tutte le coorti



ProvinciaResidenza-STUDI_UMANISTICI-L3.png

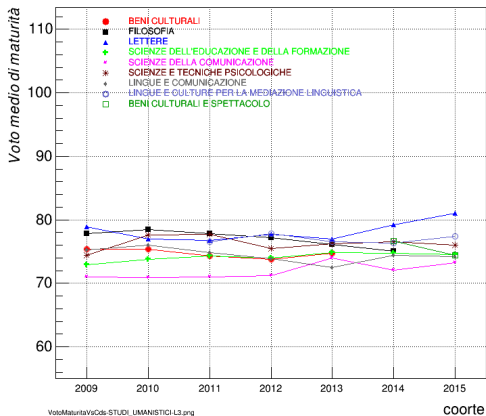
Provincia di residenza - tabella

	Cagliari	Medio Campidano	Carbonia Iglesias	Oristano	Nuoro	Ogliastra	Sassari	Olbia Tempio	fuori regione
BENI CULTURALI	56.6	9.4	11.7	12.4	5.7	1.9	1.3	0.9	0.1
FILOSOFIA	56.0	6.9	10.7	12.9	7.4	3.6	1.9	0.3	0.3
LETTERE	53.6	8.3	10.7	13.1	6.8	3.2	2.3	1.6	0.4
SCIENZE DELL'EDUCAZIONE E DELLA FORMAZIONE	52.6	9.4	12.3	11.1	7.9	4.5	1.3	0.9	0.2
SCIENZE DELLA COMUNICAZIONE	63.9	7.8	10.7	6.9	5.1	3.6	0.4	0.8	0.8
SCIENZE E TECNICHE PSICOLOGICHE	51.6	7.9	7.7	8.6	8.3	3.8	8.7	2.8	0.7
LINGUE E COMUNICAZIONE	59.0	6.5	12.7	8.6	7.2	2.8	0.6	1.8	0.7
LINGUE E CULTURE PER LA MEDIAZIONE LINGUISTICA	54.6	9.1	13.0	10.1	7.0	2.5	1.2	1.6	0.8
BENI CULTURALI E SPETTACOLO	62.8	10.4	10.1	8.6	4.8	2.1	0.9	0.0	0.3

Tabella: Percentuale iscritti appartenenti alla coorte per provincia di residenza - dati integrati su tutte le coorti

Voto medio di maturità

Dato medio calcolato sugli studenti iscritti appartenenti alle coorti



VotoMaturitaVsCds-STUDI_UMANISTICI-L3.png

Voto medio di maturità - tabella

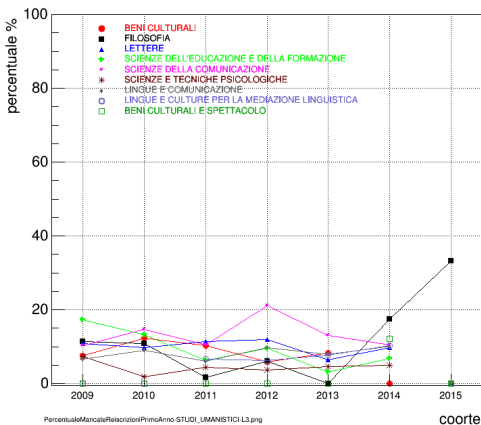
	2009	2010	2011	2012	2013	2014	2015
BENI CULTURALI	75.3	75.3	74.3	73.8	74.8	0.0	0.0
FILOSOFIA	77.8	78.5	77.8	77.2	76.1	75.1	0.0
LETTERE	78.8	77.0	76.8	77.7	77.0	79.2	81.0
SCIENZE DELL'EDUCAZIONE E DELLA FORMAZIONE	72.9	73.8	74.3	74.0	74.8	74.7	74.5
SCIENZE DELLA COMUNICAZIONE	71.0	70.9	71.0	71.2	73.9	72.1	73.2
SCIENZE E TECNICHE PSICOLOGICHE	74.4	77.7	77.7	75.5	76.2	76.6	76.1
LINGUE E COMUNICAZIONE	75.3	76.0	74.8	73.9	72.5	74.5	74.2
LINGUE E CULTURE PER LA MEDIAZIONE LINGUISTICA	0.0	0.0	76.6	77.9	76.6	76.3	77.4
BENI CULTURALI E SPETTACOLO	0.0	0.0	0.0	0.0	0.0	76.6	74.4
MEDIA FACOLTÀ	75.0	75.5	75.4	75.2	75.2	0.0	0.0

Tabella: Dato medio calcolato sugli studenti iscritti appartenenti alle coorti

- Mancate reiscrizioni
- Dispersione per rinunce esplicite per anno accademico
- Dispersione totale per anno accademico
- Studenti inattivi al primo anno accademico
- Numero medio di crediti per anno solare
- Studenti fuori corso

Mancate reiscrizioni dopo il primo anno

Mancate reiscrizioni dopo il I anno / iscritti iniziali appartenenti alla coorte (percentuale)



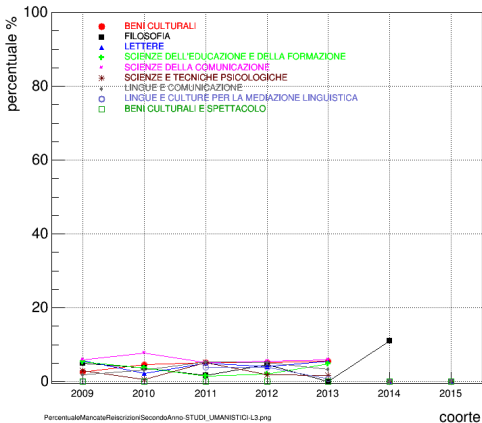
Mancate reiscrizioni dopo il primo anno - tabella

	2009	2010	2011	2012	2013	2014	2015
BENI CULTURALI	7.6	12.4	10.3	6.0	8.4	0.0	0.0
FILOSOFIA	11.5	10.9	1.8	6.1	0.0	17.5	33.3
LETTERE	10.9	9.7	11.3	12.0	6.4	9.8	0.0
SCIENZE DELL'EDUCAZIONE E DELLA FORMAZIONE	17.3	13.3	6.3	9.7	3.2	6.8	0.0
SCIENZE DELLA COMUNICAZIONE	10.4	14.7	10.5	21.1	13.1	10.5	0.0
SCIENZE E TECNICHE PSICOLOGICHE	7.5	1.9	4.5	3.7	4.7	5.0	0.0
LINGUE E COMUNICAZIONE	6.7	9.0	6.2	9.8	8.0	10.1	0.0
LINGUE E CULTURE PER LA MEDIAZIONE LINGUISTICA	0.0	0.0	6.6	6.2	7.8	10.3	0.0
BENI CULTURALI E SPETTACOLO	0.0	0.0	0.0	0.0	0.0	12.1	0.0
MEDIA FACOLTÀ	10.0	10.0	7.3	8.9	7.2	9.6	1.7

Tabella: Mancate reiscrizioni dopo il I anno / iscritti iniziali appartenenti alla coorte (percentuale)

Mancate reiscrizioni dopo il secondo anno

Mancate reiscrizioni dopo il II anno / iscritti iniziali appartenenti alla coorte (percentuale)



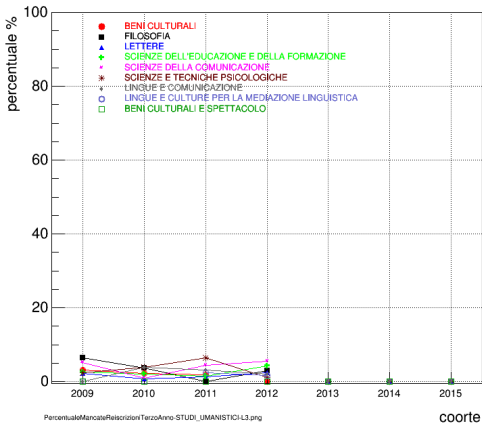
Mancate reiscrizioni dopo il secondo anno - tabella

	2009	2010	2011	2012	2013	2014	2015
BENI CULTURALI	2.5	4.7	5.2	5.1	5.6	0.0	0.0
FILOSOFIA	4.9	3.6	1.8	4.5	0.0	11.1	0.0
LETTERE	5.7	2.2	5.0	4.0	5.5	0.0	0.0
SCIENZE DELL'EDUCAZIONE E DELLA FORMAZIONE	5.3	3.7	1.6	2.2	4.9	0.0	0.0
SCIENZE DELLA COMUNICAZIONE	5.9	7.8	5.3	5.5	5.8	0.0	0.0
SCIENZE E TECNICHE PSICOLOGICHE	3.0	0.6	5.2	1.9	1.8	0.0	0.0
LINGUE E COMUNICAZIONE	1.8	3.2	5.3	5.2	3.4	0.0	0.0
LINGUE E CULTURE PER LA MEDIAZIONE LINGUISTICA	0.0	0.0	3.9	4.0	0.8	0.0	0.0
BENI CULTURALI E SPETTACOLO	0.0	0.0	0.0	0.0	0.0	0.0	0.0
MEDIA FACOLTÀ	4.0	3.5	4.3	3.9	3.6	0.6	0.0

Tabella: Mancate reiscrizioni dopo il II anno / iscritti iniziali appartenenti alla coorte (percentuale)

Mancate reiscrizioni dopo il terzo anno

Mancate reiscrizioni dopo il III anno / iscritti iniziali appartenenti alla coorte
(percentuale)



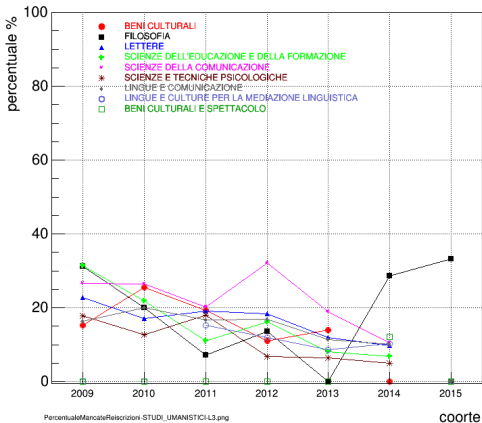
Mancate reiscrizioni dopo il terzo anno - tabella

	2009	2010	2011	2012	2013	2014	2015
BENI CULTURALI	3.2	2.3	1.9	0.0	0.0	0.0	0.0
FILOSOFIA	6.6	3.6	0.0	3.0	0.0	0.0	0.0
LETTERE	2.3	0.7	1.4	2.4	0.0	0.0	0.0
SCIENZE DELL'EDUCAZIONE E DELLA FORMAZIONE	2.7	2.1	1.6	4.3	0.0	0.0	0.0
SCIENZE DELLA COMUNICAZIONE	5.2	1.0	4.4	5.5	0.0	0.0	0.0
SCIENZE E TECNICHE PSICOLOGICHE	2.5	3.8	6.5	1.2	0.0	0.0	0.0
LINGUE E COMUNICAZIONE	0.0	3.9	3.1	2.1	0.0	0.0	0.0
LINGUE E CULTURE PER LA MEDIAZIONE LINGUISTICA	0.0	0.0	2.3	1.8	0.0	0.0	0.0
BENI CULTURALI E SPETTACOLO	0.0	0.0	0.0	0.0	0.0	0.0	0.0
MEDIA FACOLTÀ	2.8	2.5	2.8	2.4	0.0	0.0	0.0

Tabella: Mancate reiscrizioni dopo il III anno / iscritti iniziali appartenenti alla coorte (percentuale)

Mancate reiscrizioni complessive

Mancate reiscrizioni sommate su tutti gli anni di corso (inclusi quelli dopo il terzo) / iscritti iniziali appartenenti alla coorte (percentuale)



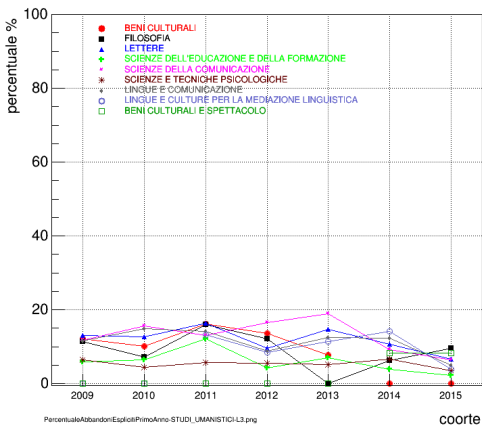
Mancate reiscrizioni complessive - tabella

	2009	2010	2011	2012	2013	2014	2015
BENI CULTURALI	15.3	25.6	19.4	11.1	14.0	0.0	0.0
FILOSOFIA	31.1	20.0	7.1	13.6	0.0	28.6	33.3
LETTERE	22.9	17.2	19.1	18.4	11.9	9.8	0.0
SCIENZE DELL'EDUCAZIONE E DELLA FORMAZIONE	31.3	21.8	11.1	16.1	8.1	6.8	0.0
SCIENZE DELLA COMUNICAZIONE	26.7	26.5	20.2	32.1	19.0	10.5	0.0
SCIENZE E TECNICHE PSICOLOGICHE	17.9	12.7	18.1	6.8	6.4	5.0	0.0
LINGUE E COMUNICAZIONE	16.4	20.0	16.7	17.0	11.4	10.1	0.0
LINGUE E CULTURE PER LA MEDIAZIONE LINGUISTICA	0.0	0.0	15.2	11.9	8.6	10.3	0.0
BENI CULTURALI E SPETTACOLO	0.0	0.0	0.0	0.0	0.0	12.1	0.0
MEDIA FACOLTÀ	21.9	20.2	16.2	15.3	10.8	10.2	1.7

Tabella: Totale delle mancate reiscrizioni / iscritti iniziali appartenenti alla coorte (percentuale)

Dispersione per rinunce esplicite dopo il primo anno

Rinunce esplicite dopo il I anno / iscritti iniziali appartenenti alla coorte (percentuale)



PercentualeAbbandoniEsplicitiPrimoAnno-STUDI_UMANISTICI L3.png

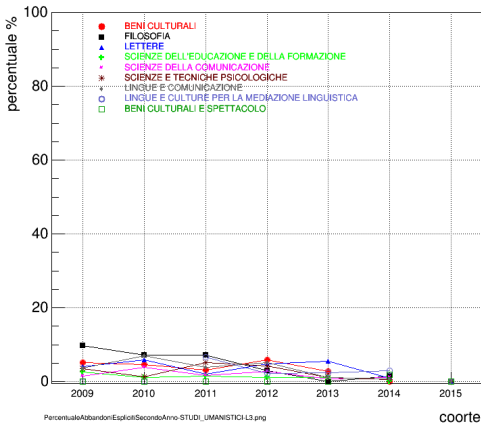
Rinunce esplicite dopo il primo anno - tabella

	2009	2010	2011	2012	2013	2014	2015
BENI CULTURALI	12.1	10.1	16.1	13.7	7.7	0.0	0.0
FILOSOFIA	11.5	7.3	16.1	12.1	0.0	6.3	9.5
LETTERE	13.1	12.7	16.3	9.6	14.7	10.7	6.7
SCIENZE DELL'EDUCAZIONE E DELLA FORMAZIONE	6.0	6.4	12.2	4.3	7.0	4.0	2.2
SCIENZE DELLA COMUNICAZIONE	11.9	15.7	13.2	16.5	19.0	9.3	6.5
SCIENZE E TECNICHE PSICOLOGICHE	6.5	4.5	5.8	5.6	5.3	6.7	3.5
LINGUE E COMUNICAZIONE	11.5	14.8	14.1	8.8	12.5	12.3	5.0
LINGUE E CULTURE PER LA MEDIAZIONE LINGUISTICA	0.0	0.0	13.3	8.4	11.4	14.2	3.9
BENI CULTURALI E SPETTACOLO	0.0	0.0	0.0	0.0	0.0	8.3	8.4
MEDIA FACOLTÀ	10.2	10.0	13.1	9.0	10.7	9.3	5.2

Tabella: Rinunce esplicite dopo il I anno / iscritti iniziali appartenenti alla coorte (percentuale)

Dispersione per rinunce esplicite dopo il secondo anno

Rinunce esplicite dopo il II anno / iscritti iniziali appartenenti alla coorte
(percentuale)



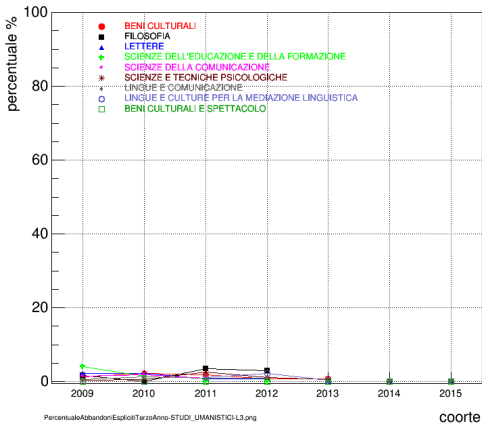
Rinunce esplicite dopo il secondo anno - tabella

	2009	2010	2011	2012	2013	2014	2015
BENI CULTURALI	5.1	4.7	3.2	6.0	2.8	0.0	0.0
FILOSOFIA	9.8	7.3	7.1	3.0	0.0	1.6	0.0
LETTERE	4.0	6.0	2.1	4.8	5.5	0.9	0.0
SCIENZE DELL'EDUCAZIONE E DELLA FORMAZIONE	2.7	1.1	1.6	1.1	1.1	0.0	0.0
SCIENZE DELLA COMUNICAZIONE	1.5	3.9	1.8	2.8	0.7	1.2	0.0
SCIENZE E TECNICHE PSICOLOGICHE	3.5	1.3	5.2	4.3	1.2	0.6	0.0
LINGUE E COMUNICAZIONE	3.6	7.1	4.0	5.2	1.1	0.7	0.0
LINGUE E CULTURE PER LA MEDIAZIONE LINGUISTICA	0.0	0.0	6.6	2.2	2.4	3.0	0.0
BENI CULTURALI E SPETTACOLO	0.0	0.0	0.0	0.0	0.0	1.9	0.0
MEDIA FACOLTÀ	3.8	4.0	3.9	3.5	2.0	1.3	0.0

Tabella: Rinunce esplicite dopo il II anno / iscritti iniziali appartenenti alla coorte (percentuale)

Dispersione per rinunce esplicite dopo il terzo anno

Dispersione per rinunce esplicite dopo il III anno / iscritti iniziali appartenenti alla coorte (percentuale)



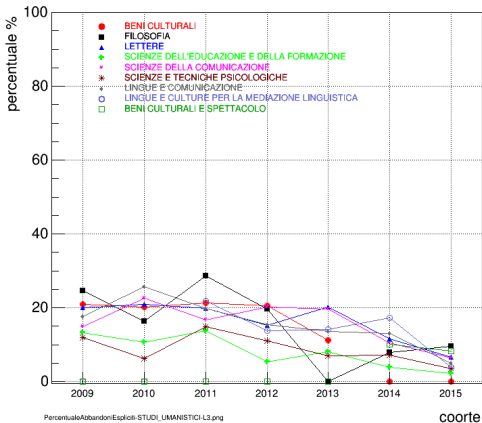
Rinunce esplicite dopo il terzo anno - tabella

	2009	2010	2011	2012	2013	2014	2015
BENI CULTURALI	1.3	2.3	1.9	0.9	0.7	0.0	0.0
FILOSOFIA	1.6	0.0	3.6	3.0	0.0	0.0	0.0
LETTERE	2.3	2.2	0.7	0.8	0.0	0.0	0.0
SCIENZE DELL'EDUCAZIONE E DELLA FORMAZIONE	4.0	1.6	0.0	0.0	0.0	0.0	0.0
SCIENZE DELLA COMUNICAZIONE	1.5	2.0	0.9	0.9	0.0	0.0	0.0
SCIENZE E TECNICHE PSICOLOGICHE	0.5	0.6	2.6	1.2	0.6	0.0	0.0
LINGUE E COMUNICAZIONE	0.6	1.3	0.9	1.0	0.0	0.0	0.0
LINGUE E CULTURE PER LA MEDIAZIONE LINGUISTICA	0.0	0.0	1.2	2.2	0.4	0.0	0.0
BENI CULTURALI E SPETTACOLO	0.0	0.0	0.0	0.0	0.0	0.0	0.0
MEDIA FACOLTÀ	1.6	1.5	1.2	1.2	0.3	0.0	0.0

Tabella: Rinunce esplicite dopo il III anno / iscritti iniziali appartenenti alla coorte (percentuale)

Dispersione complessiva per rinunce esplicite

Rinunce esplicite sommati su tutti gli anni di corso (inclusi quelli dopo il terzo) / iscritti iniziali appartenenti alla coorte (percentuale)



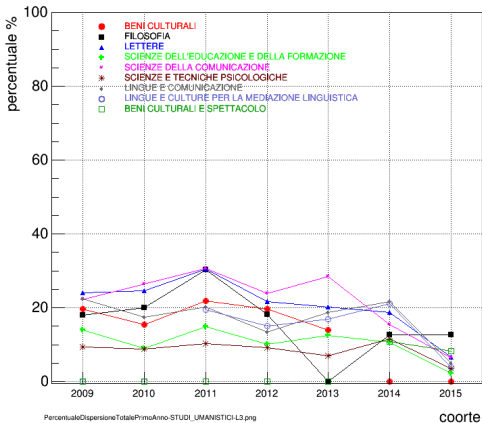
Dispersione complessiva per rinunce esplicite - tabella

	2009	2010	2011	2012	2013	2014	2015
BENI CULTURALI	21.0	20.2	21.3	20.5	11.2	0.0	0.0
FILOSOFIA	24.6	16.4	28.6	19.7	0.0	7.9	9.5
LETTERE	20.0	20.9	19.9	15.2	20.2	11.6	6.7
SCIENZE DELL'EDUCAZIONE E DELLA FORMAZIONE	13.3	10.6	13.8	5.4	8.1	4.0	2.2
SCIENZE DELLA COMUNICAZIONE	14.8	22.5	16.7	20.2	19.7	10.5	6.5
SCIENZE E TECNICHE PSICOLOGICHE	11.9	6.4	14.8	11.1	7.0	7.2	3.5
LINGUE E COMUNICAZIONE	17.6	25.8	19.8	15.5	13.6	13.0	5.0
LINGUE E CULTURE PER LA MEDIAZIONE LINGUISTICA	0.0	0.0	21.9	13.7	14.1	17.2	3.9
BENI CULTURALI E SPETTACOLO	0.0	0.0	0.0	0.0	0.0	10.2	8.4
MEDIA FACOLTÀ	16.9	17.0	19.0	14.1	12.9	10.6	5.2

Tabella: Totale delle rinunce esplicite / iscritti iniziali appartenenti alla coorte (percentuale)

Dispersione totale dopo il primo anno

Rinunce esplicite, passaggi ad altro cds, trasferimento ad altro ateneo, altre motivazioni dopo il I anno / iscritti iniziali appartenenti alla coorte (percentuale)



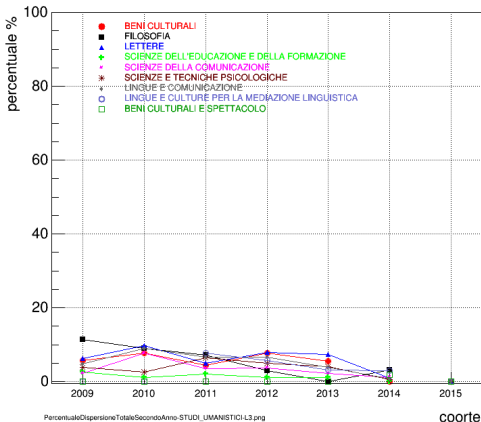
Dispersione totale dopo il primo anno - tabella

	2009	2010	2011	2012	2013	2014	2015
BENI CULTURALI	19.7	15.5	21.9	19.7	14.0	0.0	0.0
FILOSOFIA	18.0	20.0	30.4	18.2	0.0	12.7	12.7
LETTERE	24.0	24.6	30.5	21.6	20.2	18.8	6.7
SCIENZE DELL'EDUCAZIONE E DELLA FORMAZIONE	14.0	9.0	14.8	10.2	12.4	10.7	2.2
SCIENZE DELLA COMUNICAZIONE	22.2	26.5	30.7	23.9	28.5	15.4	6.5
SCIENZE E TECNICHE PSICOLOGICHE	9.5	8.9	10.3	9.3	7.0	11.7	3.5
LINGUE E COMUNICAZIONE	22.4	17.4	20.3	13.4	18.8	21.7	5.0
LINGUE E CULTURE PER LA MEDIAZIONE LINGUISTICA	0.0	0.0	19.5	15.0	16.9	21.1	3.9
BENI CULTURALI E SPETTACOLO	0.0	0.0	0.0	0.0	0.0	10.8	8.4
MEDIA FACOLTÀ	18.3	16.2	20.8	15.4	16.3	15.6	5.4

Tabella: Rinunce esplicite, passaggi ad altro cds, trasferimento ad altro ateneo, altre motivazioni dopo il I anno / iscritti iniziali appartenenti alla coorte (percentuale)

Dispersione totale dopo il secondo anno

Rinunce esplicite, passaggi ad altro cds, trasferimento ad altro ateneo, altre motivazioni dopo il II anno / iscritti iniziali appartenenti alla coorte



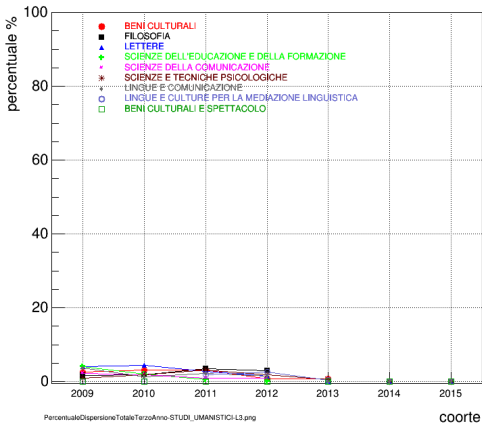
Dispersione totale dopo il secondo anno - tabella

	2009	2010	2011	2012	2013	2014	2015
BENI CULTURALI	5.7	7.8	4.5	7.7	5.6	0.0	0.0
FILOSOFIA	11.5	9.1	7.1	3.0	0.0	3.2	0.0
LETTERE	6.3	9.7	5.0	8.0	7.3	0.9	0.0
SCIENZE DELL'EDUCAZIONE E DELLA FORMAZIONE	2.7	1.1	2.1	1.1	1.1	0.0	0.0
SCIENZE DELLA COMUNICAZIONE	2.2	7.8	3.5	3.7	2.2	1.2	0.0
SCIENZE E TECNICHE PSICOLOGICHE	4.0	2.5	6.5	4.9	4.1	0.6	0.0
LINGUE E COMUNICAZIONE	4.8	9.0	6.6	6.7	4.0	0.7	0.0
LINGUE E CULTURE PER LA MEDIAZIONE LINGUISTICA	0.0	0.0	7.8	5.8	3.1	3.0	0.0
BENI CULTURALI E SPETTACOLO	0.0	0.0	0.0	0.0	0.0	1.9	0.0
MEDIA FACOLTÀ	4.8	6.1	5.5	5.1	3.7	1.4	0.0

Tabella: Rinunce esplicite, passaggi ad altro cds, trasferimento ad altro ateneo, altre motivazioni dopo il II anno / iscritti iniziali appartenenti alla coorte (percentuale)

Dispersione totale dopo il terzo anno

Rinunce esplicite, passaggi ad altro cds, trasferimento ad altro ateneo, altre motivazioni dopo il III anno / iscritti iniziali appartenenti alla coorte (percentuale)



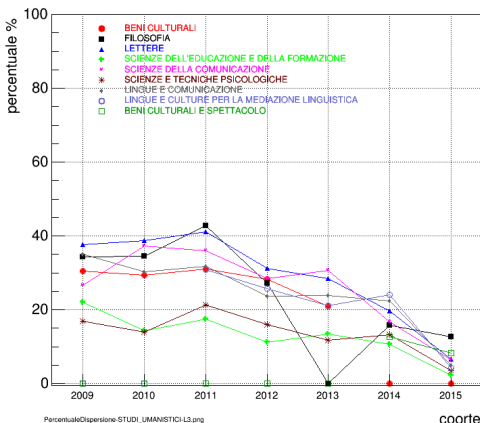
Dispersione totale dopo il terzo anno - tabella

	2009	2010	2011	2012	2013	2014	2015
BENI CULTURALI	2.5	3.1	3.2	0.9	0.7	0.0	0.0
FILOSOFIA	1.6	1.8	3.6	3.0	0.0	0.0	0.0
LETTERE	4.0	4.5	2.8	1.6	0.0	0.0	0.0
SCIENZE DELL'EDUCAZIONE E DELLA FORMAZIONE	4.0	2.1	0.5	0.0	0.0	0.0	0.0
SCIENZE DELLA COMUNICAZIONE	2.2	2.0	0.9	0.9	0.0	0.0	0.0
SCIENZE E TECNICHE PSICOLOGICHE	1.0	1.9	3.2	1.9	0.6	0.0	0.0
LINGUE E COMUNICAZIONE	3.6	1.3	2.2	1.5	0.0	0.0	0.0
LINGUE E CULTURE PER LA MEDIAZIONE LINGUISTICA	0.0	0.0	2.0	2.7	0.4	0.0	0.0
BENI CULTURALI E SPETTACOLO	0.0	0.0	0.0	0.0	0.0	0.0	0.0
MEDIA FACOLTÀ	2.8	2.4	2.2	1.5	0.3	0.0	0.0

Tabella: Rinunce esplicite, passaggi ad altro cds, trasferimento ad altro ateneo, altre motivazioni dopo il III anno / iscritti iniziali appartenenti alla coorte (percentuale)

Dispersione totale integrata su tutti gli anni di corso

Rinunce esplicite, passaggi ad altro cds, trasferimento ad altro ateneo, altre motivazioni sommati su tutti gli anni di corso (inclusi quelli dopo il terzo) / iscritti iniziali appartenenti alla coorte (percentuale)



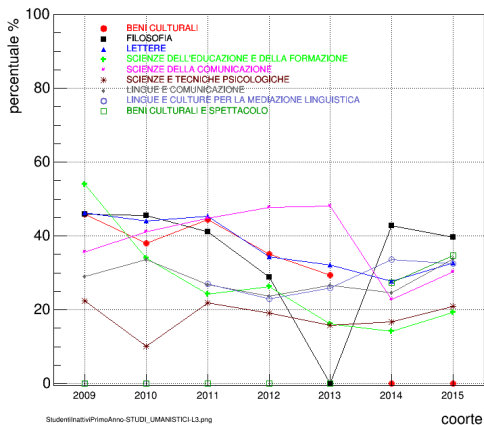
Dispersione totale integrata su tutti gli anni di corso - tabella

	2009	2010	2011	2012	2013	2014	2015
BENI CULTURALI	30.6	29.5	31.0	28.2	21.0	0.0	0.0
FILOSOFIA	34.4	34.5	42.9	27.3	0.0	15.9	12.7
LETTERE	37.7	38.8	41.1	31.2	28.4	19.6	6.7
SCIENZE DELL'EDUCAZIONE E DELLA FORMAZIONE	22.0	14.4	17.5	11.3	13.5	10.7	2.2
SCIENZE DELLA COMUNICAZIONE	26.7	37.3	36.0	28.4	30.7	16.7	6.5
SCIENZE E TECNICHE PSICOLOGICHE	16.9	14.0	21.3	16.0	11.7	13.3	3.5
LINGUE E COMUNICAZIONE	35.2	30.3	31.7	23.7	23.9	22.5	5.0
LINGUE E CULTURE PER LA MEDIAZIONE LINGUISTICA	0.0	0.0	30.9	25.7	21.2	24.1	4.3
BENI CULTURALI E SPETTACOLO	0.0	0.0	0.0	0.0	0.0	12.7	8.4
MEDIA FACOLTÀ	28.4	26.4	30.0	23.0	20.7	17.1	5.4

Tabella: Totale delle rinunce esplicite, passaggi ad altro cds, trasferimento ad altro ateneo, altre motivazioni / iscritti iniziali appartenenti alla coorte (percentuale)

Studenti inattivi al primo anno accademico

Studenti inattivi (0-11 crediti) al primo anno accademico / iscritti iniziali appartenenti alla coorte (percentuale)



Studenti inattivi (0-11 crediti) al primo anno accademico - tabella

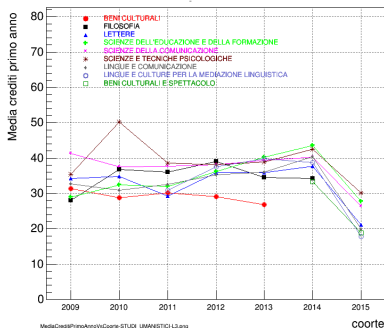
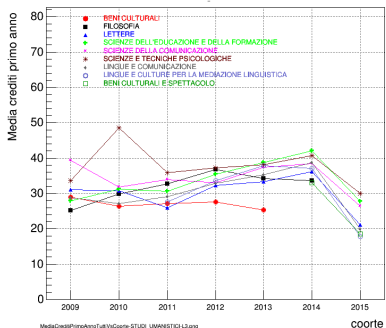
	2009	2010	2011	2012	2013	2014	2015
BENI CULTURALI	45.9	38.0	44.5	35.0	29.4	0.0	0.0
FILOSOFIA	45.9	45.5	41.1	28.8	0.0	42.9	39.7
LETTERE	46.3	44.0	45.4	34.4	32.1	27.7	32.7
SCIENZE DELL'EDUCAZIONE E DELLA FORMAZIONE	54.0	34.0	24.3	26.3	16.2	14.1	19.2
SCIENZE DELLA COMUNICAZIONE	35.6	41.2	44.7	47.7	48.2	22.8	30.3
SCIENZE E TECNICHE PSICOLOGICHE	22.4	10.2	21.9	19.1	15.8	16.7	20.9
LINGUE E COMUNICAZIONE	29.1	33.5	26.9	23.7	26.7	24.6	33.8
LINGUE E CULTURE PER LA MEDIAZIONE LINGUISTICA	0.0	0.0	27.0	23.0	25.9	33.6	32.6
BENI CULTURALI E SPETTACOLO	0.0	0.0	0.0	0.0	0.0	27.4	34.6
MEDIA FACOLTÀ	38.6	33.4	32.3	28.1	26.6	25.0	29.6

Tabella: Studenti inattivi al primo anno accademico (0-11 crediti) / iscritti iniziali appartenenti alla coorte (percentuale)

Valor medio dei CFU maturati per studente nel I anno solare

Sinistra: medie calcolate su tutti gli studenti iscritti nella coorte

Destra: medie calcolate sugli studenti non dispersi (laureati o ancora appartenenti alla coorte)



Valor medio dei CFU maturati per studente nel I anno solare - tabelle

	2009	2010	2011	2012	2013	2014	2015
BENI CULTURALI	28.9	26.4	27.2	27.6	25.4	0.0	0.0
FILOSOFIA	25.2	29.8	32.6	36.8	34.2	33.6	0.0
LETTERE	31.1	30.7	25.9	32.3	33.3	36.2	21.2
SCIENZE DELL'EDUCAZIONE E DELLA FORMAZIONE	27.8	31.2	30.6	35.5	38.7	42.0	27.8
SCIENZE DELLA COMUNICAZIONE	39.4	31.8	33.9	33.1	37.3	38.4	26.4
SCIENZE E TECNICHE PSICOLOGICHE	33.7	48.6	35.8	37.3	38.2	40.7	30.0
LINGUE E COMUNICAZIONE	28.8	27.2	29.1	32.8	35.2	38.8	19.9
LINGUE E CULTURE PER LA MEDIAZIONE LINGUISTICA	0.0	0.0	27.5	33.6	37.9	37.2	17.8
BENI CULTURALI E SPETTACOLO	0.0	0.0	0.0	0.0	0.0	33.0	18.5
MEDIA FACOLTÀ	31.3	33.4	29.9	33.7	35.6	0.0	0.0

Tabella: Medie calcolate su tutti gli studenti iscritti nella coorte

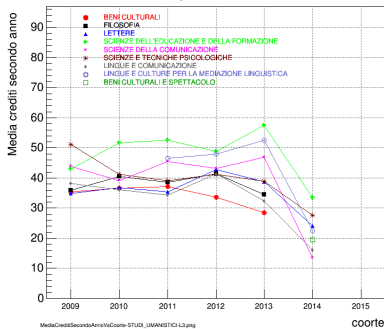
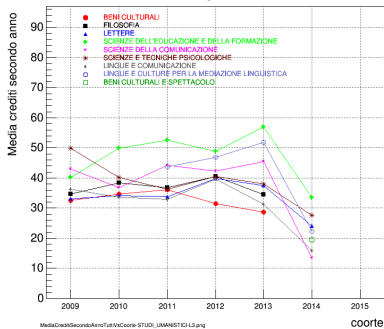
	2009	2010	2011	2012	2013	2014	2015
BENI CULTURALI	31.3	28.8	30.2	29.1	26.9	0.0	0.0
FILOSOFIA	28.1	36.8	36.1	39.0	34.5	34.3	0.0
LETTERE	34.2	34.9	29.2	35.9	35.8	37.6	21.2
SCIENZE DELL'EDUCAZIONE E DELLA FORMAZIONE	29.0	32.4	32.0	36.2	40.2	43.6	27.8
SCIENZE DELLA COMUNICAZIONE	41.3	37.6	37.6	38.1	39.4	40.3	26.4
SCIENZE E TECNICHE PSICOLOGICHE	35.4	50.2	38.5	38.1	38.9	42.6	30.2
LINGUE E COMUNICAZIONE	32.7	30.9	32.5	35.3	36.0	40.5	19.9
LINGUE E CULTURE PER LA MEDIAZIONE LINGUISTICA	0.0	0.0	30.9	37.5	39.8	38.7	17.8
BENI CULTURALI E SPETTACOLO	0.0	0.0	0.0	0.0	0.0	33.3	18.8
MEDIA FACOLTÀ	33.9	36.7	33.0	36.2	37.1	0.0	0.0

Tabella: Media calcolata sugli studenti non dispersi (laureati o ancora appartenenti alla coorte)

Valor medio dei CFU maturati per studente nel II anno solare

Sinistra: medie calcolate su tutti gli studenti iscritti nella coorte

Destra: medie calcolate sugli studenti non dispersi (laureati o ancora appartenenti alla coorte)



Valor medio dei CFU maturati per studente nel II anno solare - tabelle

	2009	2010	2011	2012	2013	2014	2015
BENI CULTURALI	32.5	34.6	36.1	31.6	28.7	0.0	0.0
FILOSOFIA	34.8	38.3	36.8	40.5	34.4	0.0	0.0
LETTERE	33.0	34.2	33.8	39.8	37.5	24.1	0.0
SCIENZE DELL'EDUCAZIONE E DELLA FORMAZIONE	40.1	49.9	52.6	48.9	57.0	33.4	0.0
SCIENZE DELLA COMUNICAZIONE	43.0	36.8	44.2	42.3	45.4	13.4	0.0
SCIENZE E TECNICHE PSICOLOGICHE	49.9	40.3	36.2	40.4	38.1	27.6	0.0
LINGUE E COMUNICAZIONE	36.2	33.7	32.9	39.7	31.3	16.0	0.0
LINGUE E CULTURE PER LA MEDIAZIONE LINGUISTICA	0.0	0.0	43.7	46.8	51.9	22.3	0.0
BENI CULTURALI E SPETTACOLO	0.0	0.0	0.0	0.0	0.0	19.5	0.0
MEDIA FACOLTÀ	39.8	39.5	40.4	42.2	42.7	0.0	0.0

Tabella: Medie calcolate su tutti gli studenti iscritti nella coorte

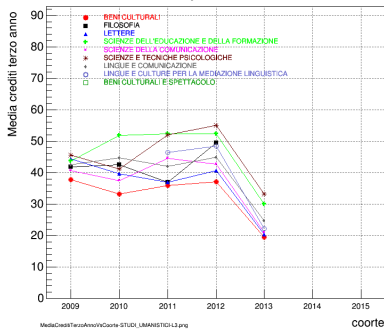
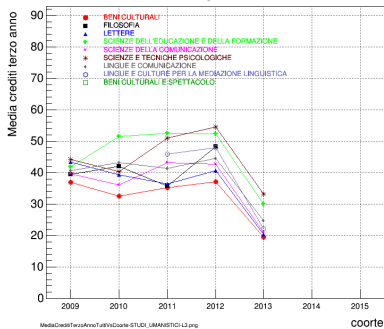
	2009	2010	2011	2012	2013	2014	2015
BENI CULTURALI	35.3	36.5	37.2	33.6	28.5	0.0	0.0
FILOSOFIA	35.9	40.6	38.6	41.3	34.4	0.0	0.0
LETTERE	34.9	36.8	35.4	42.9	38.7	24.1	0.0
SCIENZE DELL'EDUCAZIONE E DELLA FORMAZIONE	43.0	51.6	52.5	48.9	57.5	33.4	0.0
SCIENZE DELLA COMUNICAZIONE	43.9	39.1	45.5	43.2	46.9	13.4	0.0
SCIENZE E TECNICHE PSICOLOGICHE	51.2	41.2	39.1	41.3	39.0	27.6	0.0
LINGUE E COMUNICAZIONE	38.2	36.1	34.3	41.4	32.4	16.1	0.0
LINGUE E CULTURE PER LA MEDIAZIONE LINGUISTICA	0.0	0.0	46.6	47.9	52.6	22.5	0.0
BENI CULTURALI E SPETTACOLO	0.0	0.0	0.0	0.0	0.0	19.5	0.0
MEDIA FACOLTÀ	41.8	41.5	42.2	43.5	43.5	0.0	0.0

Tabella: Medie calcolate sugli studenti non dispersi (laureati o ancora appartenenti alla coorte)

Valor medio dei CFU maturati per studente nel III anno solare

Sinistra: medie calcolate su tutti gli studenti iscritti nella coorte

Destra: medie calcolate sugli studenti non dispersi (laureati o ancora appartenenti alla coorte)



Valor medio dei CFU maturati per studente nel III anno solare - tabelle

	2009	2010	2011	2012	2013	2014	2015
BENI CULTURALI	36.9	32.5	35.3	37.1	19.5	0.0	0.0
FILOSOFIA	39.5	42.0	35.8	48.4	0.0	0.0	0.0
LETTERE	43.4	39.3	36.5	40.7	20.4	0.0	0.0
SCIENZE DELL'EDUCAZIONE E DELLA FORMAZIONE	41.9	51.4	52.5	52.4	29.9	0.0	0.0
SCIENZE DELLA COMUNICAZIONE	39.6	36.0	43.3	42.6	21.0	0.0	0.0
SCIENZE E TECNICHE PSICOLOGICHE	44.1	40.4	51.0	54.6	33.1	0.0	0.0
LINGUE E COMUNICAZIONE	40.7	43.1	41.4	44.5	24.7	0.0	0.0
LINGUE E CULTURE PER LA MEDIAZIONE LINGUISTICA	0.0	0.0	45.8	48.0	22.1	0.0	0.0
BENI CULTURALI E SPETTACOLO	0.0	0.0	0.0	0.0	0.0	0.0	0.0
MEDIA FACOLTÀ	41.3	42.0	44.5	47.4	25.6	0.0	0.0

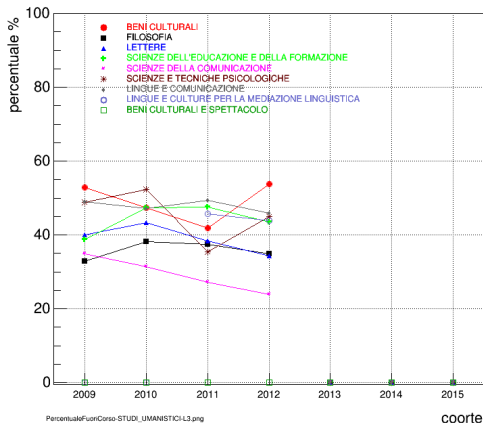
Tabella: Medie calcolate su tutti gli studenti iscritti nella coorte

	2009	2010	2011	2012	2013	2014	2015
BENI CULTURALI	37.9	33.3	36.0	37.1	19.5	0.0	0.0
FILOSOFIA	41.8	42.5	36.9	49.5	0.0	0.0	0.0
LETTERE	44.4	39.6	36.9	40.7	20.4	0.0	0.0
SCIENZE DELL'EDUCAZIONE E DELLA FORMAZIONE	43.7	51.8	52.3	52.4	29.9	0.0	0.0
SCIENZE DELLA COMUNICAZIONE	40.6	37.5	44.6	42.6	21.0	0.0	0.0
SCIENZE E TECNICHE PSICOLOGICHE	45.6	41.2	52.0	55.0	33.3	0.0	0.0
LINGUE E COMUNICAZIONE	42.6	44.7	42.0	45.0	24.7	0.0	0.0
LINGUE E CULTURE PER LA MEDIAZIONE LINGUISTICA	0.0	0.0	46.3	48.5	22.1	0.0	0.0
BENI CULTURALI E SPETTACOLO	0.0	0.0	0.0	0.0	0.0	0.0	0.0
MEDIA FACOLTÀ	42.7	42.9	45.1	47.7	25.6	0.0	0.0

Tabella: Medie calcolate sugli studenti non dispersi (laureati o ancora appartenenti alla coorte)

Studenti fuori corso

studenti fuori corso / iscritti iniziali appartenenti alla coorte (percentuale)



Studenti fuori corso - tabella

	2009	2010	2011	2012	2013	2014	2015
BENI CULTURALI	52.9	47.3	41.9	53.8	0.0	0.0	0.0
FILOSOFIA	32.8	38.2	37.5	34.8	0.0	0.0	0.0
LETTERE	40.0	43.3	38.3	34.4	0.0	0.0	0.0
SCIENZE DELL'EDUCAZIONE E DELLA FORMAZIONE	38.7	47.3	47.6	43.5	0.0	0.0	0.0
SCIENZE DELLA COMUNICAZIONE	34.8	31.4	27.2	23.9	0.0	0.0	0.0
SCIENZE E TECNICHE PSICOLOGICHE	48.8	52.2	35.5	45.1	0.0	0.0	0.0
LINGUE E COMUNICAZIONE	49.1	47.1	49.3	45.9	0.0	0.0	0.0
LINGUE E CULTURE PER LA MEDIAZIONE LINGUISTICA	0.0	0.0	45.7	43.8	0.0	0.0	0.0
BENI CULTURALI E SPETTACOLO	0.0	0.0	0.0	0.0	0.0	0.0	0.0
MEDIA FACOLTÀ	43.8	45.2	42.2	41.9	0.0	0.0	0.0

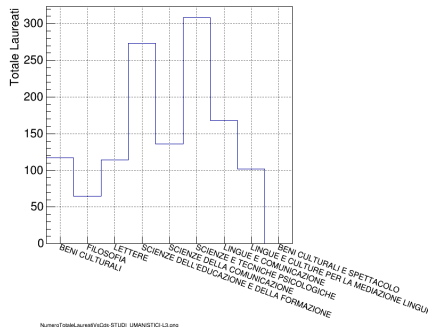
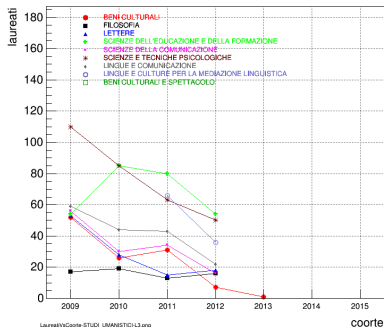
Tabella: Studenti fuori corso / iscritti iniziali appartenenti alla coorte (percentuale)

- Laureati totali nella coorte
- Laureati in corso
- Voto medio di laurea
- Durata media degli studi
- **Occupati: elaborazioni a cura dei singoli CDS (fonti: Alma Laurea o altre informazioni in possesso dei CDS)**

Numero di laureati totali della coorte

Sinistra: studenti laureati per coorte

Destra: totale studenti laureati per CDS integrato su tutte le coorti



Numero di studenti laureati - tabelle

	2009	2010	2011	2012	2013	2014	2015
BENI CULTURALI	52	26	31	7	1	0	0
FILOSOFIA	17	19	13	16	0	0	0
LETTERE	53	28	15	18	0	0	0
SCIENZE DELL'EDUCAZIONE E DELLA FORMAZIONE	54	85	80	54	0	0	0
SCIENZE DELLA COMUNICAZIONE	56	30	34	16	0	0	0
SCIENZE E TECNICHE PSICOLOGICHE	110	85	63	50	0	0	0
LINGUE E COMUNICAZIONE	59	44	43	22	0	0	0
LINGUE E CULTURE PER LA MEDIAZIONE LINGUISTICA	0	0	66	36	0	0	0
BENI CULTURALI E SPETTACOLO	0	0	0	0	0	0	0
TOTALE FACOLTÀ	401	317	345	219	1	0	0

Tabella: Studenti laureati per coorte

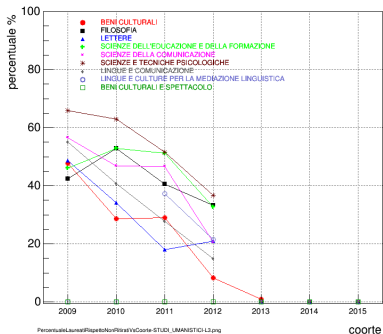
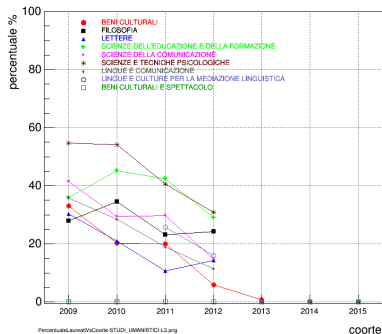
	Totale studenti laureati per CDS integrato su tutte le coorti
BENI CULTURALI	117
FILOSOFIA	65
LETTERE	114
SCIENZE DELL'EDUCAZIONE E DELLA FORMAZIONE	273
SCIENZE DELLA COMUNICAZIONE	136
SCIENZE E TECNICHE PSICOLOGICHE	308
LINGUE E COMUNICAZIONE	168
LINGUE E CULTURE PER LA MEDIAZIONE LINGUISTICA	102
BENI CULTURALI E SPETTACOLO	0
TOTALE FACOLTÀ	1283

Tabella: Totale studenti laureati per CDS integrato su tutte le coorti

Percentuale di studenti laureati per coorte

Sinistra: laureati / iscritti iniziali nella coorte (percentuale)

Destra: laureati / iscritti iniziali appartenenti alla coorte non dispersi (percentuale)



Percentuale di studenti laureati per coorte - tabelle

	2009	2010	2011	2012	2013	2014	2015
BENI CULTURALI	33.1	20.2	20.0	6.0	0.7	0.0	0.0
FILOSOFIA	27.9	34.5	23.2	24.2	0.0	0.0	0.0
LETTERE	30.3	20.9	10.6	14.4	0.0	0.0	0.0
SCIENZE DELL'EDUCAZIONE E DELLA FORMAZIONE	36.0	45.2	42.3	29.0	0.0	0.0	0.0
SCIENZE DELLA COMUNICAZIONE	41.5	29.4	29.8	14.7	0.0	0.0	0.0
SCIENZE E TECNICHE PSICOLOGICHE	54.7	54.1	40.6	30.9	0.0	0.0	0.0
LINGUE E COMUNICAZIONE	35.8	28.4	18.9	11.3	0.0	0.0	0.0
LINGUE E CULTURE PER LA MEDIAZIONE LINGUISTICA	0.0	0.0	25.8	15.9	0.0	0.0	0.0
BENI CULTURALI E SPETTACOLO	0.0	0.0	0.0	0.0	0.0	0.0	0.0
MEDIA FACOLTÀ	38.4	34.5	26.7	18.5	0.1	0.0	0.0

Tabella: Laureati / iscritti iniziali appartenenti alla coorte (percentuale)

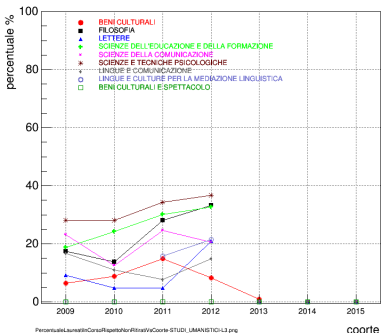
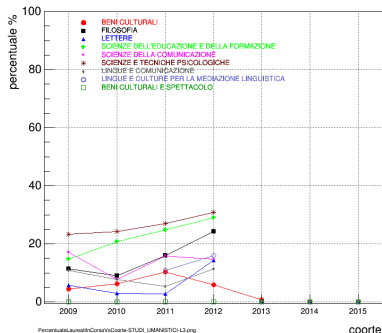
	2009	2010	2011	2012	2013	2014	2015
BENI CULTURALI	47.7	28.6	29.0	8.3	0.9	0.0	0.0
FILOSOFIA	42.5	52.8	40.6	33.3	0.0	0.0	0.0
LETTERE	48.6	34.1	18.1	20.9	0.0	0.0	0.0
SCIENZE DELL'EDUCAZIONE E DELLA FORMAZIONE	46.2	52.8	51.3	32.7	0.0	0.0	0.0
SCIENZE DELLA COMUNICAZIONE	56.6	46.9	46.6	20.5	0.0	0.0	0.0
SCIENZE E TECNICHE PSICOLOGICHE	65.9	63.0	51.6	36.8	0.0	0.0	0.0
LINGUE E COMUNICAZIONE	55.1	40.7	27.7	14.9	0.0	0.0	0.0
LINGUE E CULTURE PER LA MEDIAZIONE LINGUISTICA	0.0	0.0	37.3	21.4	0.0	0.0	0.0
BENI CULTURALI E SPETTACOLO	0.0	0.0	0.0	0.0	0.0	0.0	0.0
MEDIA FACOLTÀ	53.2	45.7	37.2	23.5	0.1	0.0	0.0

Tabella: Laureati / iscritti iniziali coorte non dispersi (percentuale)

Percentuale studenti laureati in corso per coorte

Sinistra: laureati in corso / iscritti iniziali appartenenti alla coorte (percentuale)

Destra: laureati in corso / iscritti iniziali coorte non dispersi (percentuale)



Percentuale studenti laureati in corso per coorte - tabelle

	2009	2010	2011	2012	2013	2014	2015
BENI CULTURALI	4.5	6.2	10.3	6.0	0.7	0.0	0.0
FILOSOFIA	11.5	9.1	16.1	24.2	0.0	0.0	0.0
LETTERE	5.7	3.0	2.8	14.4	0.0	0.0	0.0
SCIENZE DELL'EDUCAZIONE E DELLA FORMAZIONE	14.7	20.7	24.9	29.0	0.0	0.0	0.0
SCIENZE DELLA COMUNICAZIONE	17.0	7.8	15.8	14.7	0.0	0.0	0.0
SCIENZE E TECNICHE PSICOLOGICHE	23.4	24.2	27.1	30.9	0.0	0.0	0.0
LINGUE E COMUNICAZIONE	10.9	7.7	5.3	11.3	0.0	0.0	0.0
LINGUE E CULTURE PER LA MEDIAZIONE LINGUISTICA	0.0	0.0	10.9	15.9	0.0	0.0	0.0
BENI CULTURALI E SPETTACOLO	0.0	0.0	0.0	0.0	0.0	0.0	0.0
MEDIA FACOLTÀ	12.8	12.4	13.6	18.5	0.1	0.0	0.0

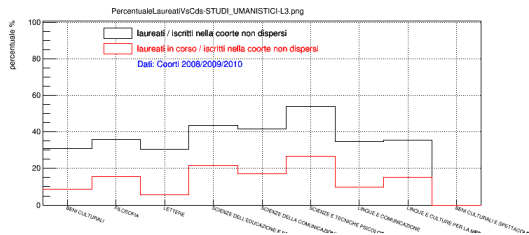
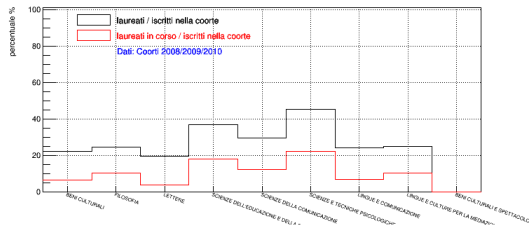
Tabella: Laureati / iscritti iniziali appartenenti alla coorte (percentuale)

	2009	2010	2011	2012	2013	2014	2015
BENI CULTURALI	6.4	8.8	15.0	8.3	0.9	0.0	0.0
FILOSOFIA	17.5	13.9	28.1	33.3	0.0	0.0	0.0
LETTERE	9.2	4.9	4.8	20.9	0.0	0.0	0.0
SCIENZE DELL'EDUCAZIONE E DELLA FORMAZIONE	18.8	24.2	30.1	32.7	0.0	0.0	0.0
SCIENZE DELLA COMUNICAZIONE	23.2	12.5	24.7	20.5	0.0	0.0	0.0
SCIENZE E TECNICHE PSICOLOGICHE	28.1	28.1	34.4	36.8	0.0	0.0	0.0
LINGUE E COMUNICAZIONE	16.8	11.1	7.7	14.9	0.0	0.0	0.0
LINGUE E CULTURE PER LA MEDIAZIONE LINGUISTICA	0.0	0.0	15.8	21.4	0.0	0.0	0.0
BENI CULTURALI E SPETTACOLO	0.0	0.0	0.0	0.0	0.0	0.0	0.0
MEDIA FACOLTÀ	17.3	15.8	18.7	23.5	0.1	0.0	0.0

Tabella: Laureati in corso / iscritti iniziali appartenenti alla coorte non dispersi (percentuale)

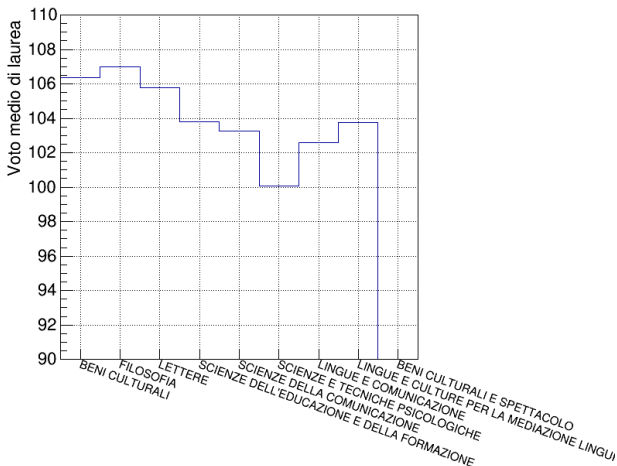
Percentuale di studenti laureati per CDS

Dato medio calcolato sugli studenti iscritti alle coorti 08/09/10



Voto medio di laurea per CDS

Dato medio calcolato su tutte le coorti per gli studenti iscritti appartenenti alle coorti



VotoLaureaVsCds-STUDI_UMANISTICI-L3-noTitle.png

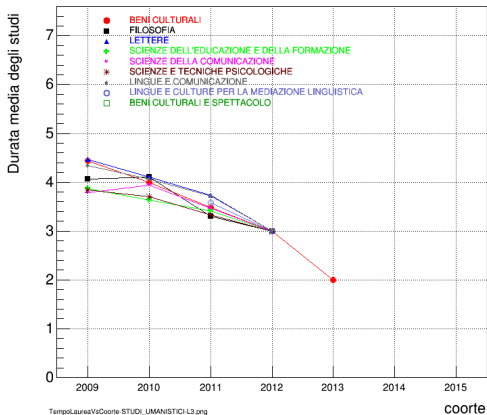
Voto medio di laurea per CDS - tabella

	Voto medio di laurea
BENI CULTURALI	106.4
FILOSOFIA	107.0
LETTERE	105.8
SCIENZE DELL'EDUCAZIONE E DELLA FORMAZIONE	103.8
SCIENZE DELLA COMUNICAZIONE	103.3
SCIENZE E TECNICHE PSICOLOGICHE	100.1
LINGUE E COMUNICAZIONE	102.6
LINGUE E CULTURE PER LA MEDIAZIONE LINGUISTICA	103.7
BENI CULTURALI E SPETTACOLO	0.0
MEDIA FACOLTÀ	103.3

Tabella: Dato medio calcolato su tutte le coorti per gli studenti iscritti appartenenti alle coorti

Durata media degli studi

Valor medio della distribuzione dell'anno di laurea rispetto all'anno della coorte



Durata media degli studi - tabella

	2009	2010	2011	2012	2013	2014	2015
BENI CULTURALI	4.4	4.0	3.5	3.0	2.0	0.0	0.0
FILOSOFIA	4.1	4.1	3.3	3.0	0.0	0.0	0.0
LETTERE	4.5	4.1	3.7	3.0	0.0	0.0	0.0
SCIENZE DELL'EDUCAZIONE E DELLA FORMAZIONE	3.9	3.6	3.4	3.0	0.0	0.0	0.0
SCIENZE DELLA COMUNICAZIONE	3.8	3.9	3.5	3.0	0.0	0.0	0.0
SCIENZE E TECNICHE PSICOLOGICHE	3.8	3.7	3.3	3.0	0.0	0.0	0.0
LINGUE E COMUNICAZIONE	4.3	4.1	3.7	3.0	0.0	0.0	0.0
LINGUE E CULTURE PER LA MEDIAZIONE LINGUISTICA	0.0	0.0	3.6	3.0	0.0	0.0	0.0
BENI CULTURALI E SPETTACOLO	0.0	0.0	0.0	0.0	0.0	0.0	0.0
MEDIA FACOLTÀ	4.1	3.8	3.5	3.0	2.0	0.0	0.0

Tabella: Valor medio della distribuzione dell'anno di laurea rispetto all'anno della coorte