



## L'INTERCRAL SARDEGNA

*Propone per i soci in possesso della tessera Queen-Card anno 2019*

### Settimana Bianca a Livigno

**Periodo: 14 - 21 marzo 2020**



#### Hotel Margherita ★★ ★

**La neve abita qui**, sui dolci pendii di questa valle che pare nata proprio per lo sci. Grazie alla sua posizione geografica, a Livigno la stagione comincia prima che nella maggior parte delle altre stazioni, da fine novembre a inizio maggio. Ecco perché gli amanti della neve preferiscono Livigno. **SCI**. Impianti moderni e veloci, oltre 115 km di piste perfettamente curate e discese per tutti i gusti. A disposizione per qualsiasi livello 12 piste nere, 37 rosse e 29 blu. Per questo a Livigno si scia meglio e di più. Livigno, grazie alle sue ampie piste con lunghissimi dislivelli da compiere in neve fresca e al suo Snowpark, è ormai diventata paradiso e meta ambita anche dagli snowboarder. **FONDO**. In valle ci sono 30 km di piste, a disposizione degli appassionati, che già dalle prime nevicate vengono costantemente battute; chilometri facili o più tecnici da percorrere in una vallata aperta dove il sole non manca mai. **SNOWBOARD**. Livigno, grazie alle sue ampie piste, agli oltre 100 kmq di superficie sciabile con lunghissimi dislivelli da compiere in neve fresca e ai suoi Snowpark, è ormai diventata paradiso e meta ambita dagli snowboarder. La grande capacità di rinnovamento e di percepire le ultime tendenze del mercato, ha reso Livigno sempre all'avanguardia con strutture adeguate e garantite dalla qualità sia degli impianti sia dall'accurata gestione. Gli appassionati della tavola possono in questo modo compiere le loro spettacolari evoluzioni in half pipe, su jump e nei tracciati border cross, in aree dedicate, dotate di kicker di varie dimensioni, funbox, rail e altre strutture in piena libertà e sicurezza. **SCI NOTTURNO**. Impianto n. 23 - ogni giovedì - dalle 20.30 alle 22.30 **PISTA SLITTINI E SNOW TUBING**. Presso impianti numero 20 e 23. Skipass necessario.

**HOTEL MARGHERITA \*\*\*** Livigno è situato a 800 metri dagli impianti di risalita del Mottolino, l'Hotel Margherita offre splendide viste dalla sua terrazza, biciclette gratuite a noleggio e una navetta gratuita per il centro di Livigno. Le luminose camere del Margherita includono una TV satellitare. Per il relax in loco vi attendono una sauna e un bar con calcio balilla e biliardo. Presso il Margherita potrete noleggiare sci e acquistare ski pass. A disposizione anche un deposito per sci e biciclette.

**Il ristorante dell'Hotel Margherita serve piatti della cucina lombarda, opzioni vegetariane e cibi senza glutine.**

**Il Lago di Livigno** è raggiungibile in 5 minuti in auto, mentre Bormio dista 35 km. Nella zona bar / living c'è una sala giochi per i bimbi, completamente visibile dal bar grazie a una vetrata.

**La Skiarea Mottolino è raggiungibile a piedi (Seggiovia Teola - Pianoni Bassi Nr. 1);**

Per raggiungere il versante Carosello 3000 e il centro di Livigno a disposizione gratuita ci sono le navette "4 linee" - la cui fermata è situata a pochi passi dall'Hotel e hanno una frequenza di 8/10 minuti ca. Inoltre, da quest'anno è stata aggiunta un'altra navetta "Ski link" che si ferma c/o la seggiovia Nr.1 senza fermate intermedie, vi porta direttamente alla Telecabina Carosello 3000.

## Quotazione per persona in doppia: € 830,00

### Riduzioni 3°/4° letto:

0/3 anni n.c. quota forfetaria € 250,00 (culla su richiesta, inclusa)

▶ 3/7 anni n.c. € 600

▶ 7/15 anni n.c. € 715

▶ adulti € 775

Supplemento doppia ad uso singola € 25,00 al giorno.

Supplemento camera Deluxe € 110,00 a persona per l'intero periodo.

### La quota comprende:

Volo Alitalia Cagliari/Milano/Cagliari :

14 MAR AZ 1551 CAG LIN 11:45 / 13:05

21 MAR AZ 1560 LIN CAG 17:35 / 19:00

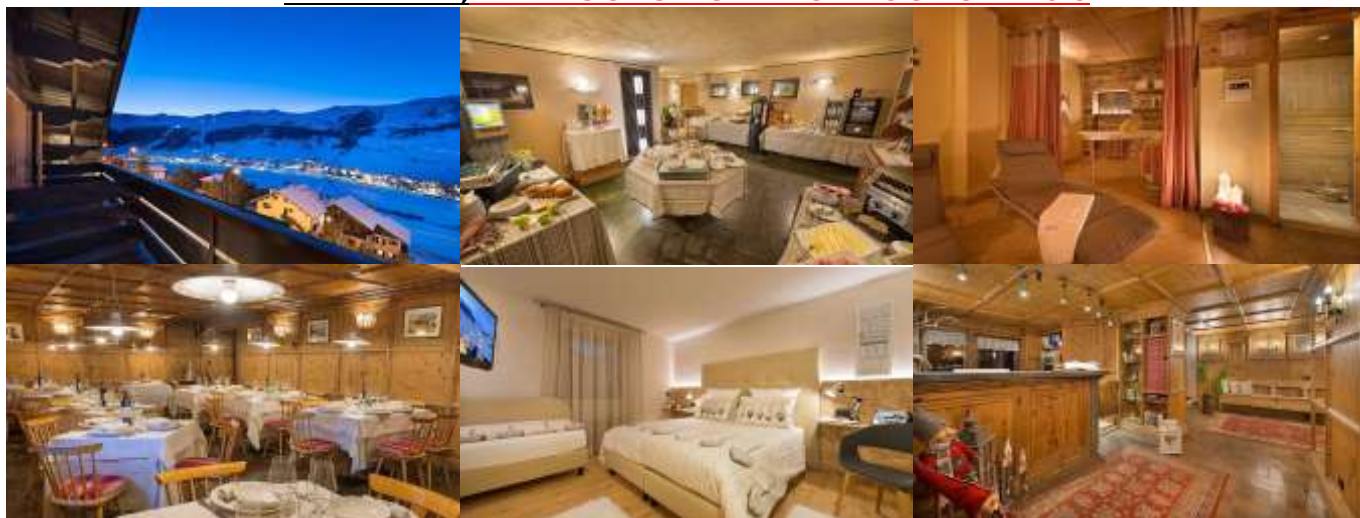
Incluso tasse aeroportuali e bagaglio in stiva da kg. 23 + piccolo bagaglio a mano da kg. 8

- ▶ viaggio a/r in bus GT che resta sul posto a disposizione
- ▶ pernottamento in camera doppia
- ▶ trattamento di mezza pensione dalla cena del giorno di arrivo fino alla colazione del giorno di partenza
- ▶ centro benessere in hotel
- ▶ assicurazione medico-bagaglio
- ▶ Ns responsabile che cura anche lo sci accompagnato.

### La quota non comprende:

pranzi ▶ bevande ai pasti ▶ eventuali tasse di soggiorno (al momento non previste ▶ ingressi nei musei e nei luoghi di visita ▶ scuola sci ▶ extra ▶ tutto quanto non specificato alla voce "La quota comprende".

**AFFRETTATEVI, ABBIAMO UN'OPZIONE FINO AL 15 OTTOBRE 2019**



**Per prenotazioni : impegnative e fino ad esaurimento dei posti disponibili, con contestuale acconto di € 200 p.p. ed ulteriori informazioni, rivolgersi alla Segreteria Intercral Sardegna (in via Meucci, 8 - Tel. 070/482087 – orario d'ufficio dal lunedì al giovedì dalle 16:30 alle 19:30).**

**IL PRESIDENTE  
Giulio Melis**