

# Report Facoltà SCIENZE ECONOMICHE GIURIDICHE POLITICHE - Lauree Triennali D.M. 270

Presidio per la Qualità d'Ateneo

Università degli Studi di Cagliari



24 luglio 2015

# Dati di monitoraggio dei CDS

- Monitoraggio dei corsi di laurea accreditati ed attivati per l'anno accademico 2014/15
- Fonte dati D.R.S.I., aggiornamento al 15/04/2015
- Analisi basata sui dati degli studenti appartenenti alle coorti, dalla coorte 2008 al 2014
- Indicatori riguardanti l'ingresso, il percorso e l'uscita dal CDS
- Elaborazione effettuata col framework di analisi dati ROOT

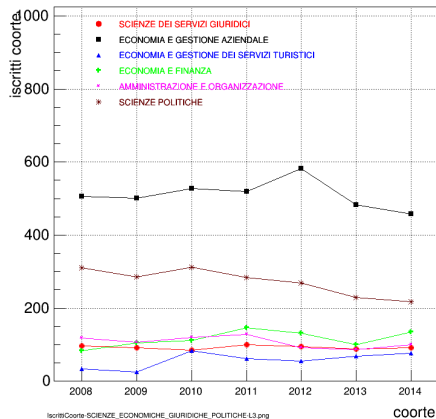
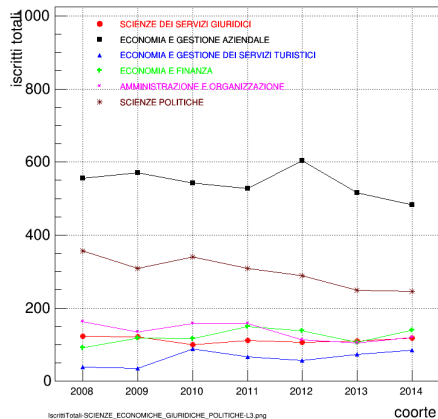
# Parte I - indicatori riguardanti l'ingresso nel CDS

- Totale iscritti
- Iscritti appartenenti alla coorte: tempo pieno e part-time d'ufficio
- Iscritti part-time per scelta (considerati fuori coorte nei dati esse3 e nei report)
- Immatricolati puri appartenenti alla coorte
- Tipologia di studi superiori
- Provincia di residenza
- Voto medio di maturità
- **Dati sui test di ingresso a cura dei singoli CDS**

# Iscritti totali e iscritti nella coorte

Sinistra: iscritti totali definiti come iscritti appartenenti alla coorte + iscritti part-time per scelta

Destra: iscritti appartenenti alla coorte



# Iscritti totali e iscritti nella coorte - tabelle

	2008	2009	2010	2011	2012	2013	2014
SCIENZE DEI SERVIZI GIURIDICI	123	121	99	111	107	109	118
ECONOMIA E GESTIONE AZIENDALE	555	571	543	527	603	516	482
ECONOMIA E GESTIONE DEI SERVIZI TURISTICI	38	35	88	66	56	73	85
ECONOMIA E FINANZA	91	118	116	150	138	106	140
AMMINISTRAZIONE E ORGANIZZAZIONE	163	135	157	158	113	104	120
SCIENZE POLITICHE	357	309	340	308	289	249	246
TOTALE FACOLTÀ	1327	1289	1343	1320	1306	1157	1191

Tabella: iscritti totali: iscritti appartenenti alla coorte + part-time per scelta

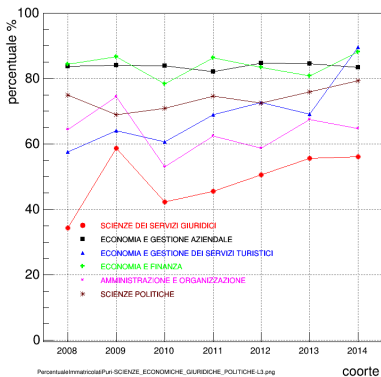
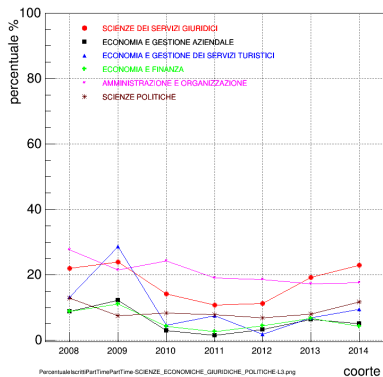
	2008	2009	2010	2011	2012	2013	2014
SCIENZE DEI SERVIZI GIURIDICI	96	92	85	99	95	88	91
ECONOMIA E GESTIONE AZIENDALE	506	501	527	519	583	483	458
ECONOMIA E GESTIONE DEI SERVIZI TURISTICI	33	25	84	61	55	68	77
ECONOMIA E FINANZA	83	105	111	146	132	99	134
AMMINISTRAZIONE E ORGANIZZAZIONE	118	106	119	128	92	86	99
SCIENZE POLITICHE	311	286	312	284	269	229	217
TOTALE FACOLTÀ	1147	1115	1238	1237	1226	1053	1076

Tabella: iscritti appartenenti alla coorte

# Iscritti part-time per scelta e immatricolati puri

Sinistra: iscritti part-time per scelta/iscritti totali (appartenenti alla coorte + part-time per scelta) (percentuale)

Destra: immatricolati puri nella coorte/iscritti appartenenti alla coorte (percentuale)



# Iscritti part time per scelta e immatricolati puri - tabelle

	2008	2009	2010	2011	2012	2013	2014
SCIENZE DEI SERVIZI GIURIDICI	22.0	24.0	14.1	10.8	11.2	19.3	22.9
ECONOMIA E GESTIONE AZIENDALE	8.8	12.3	2.9	1.5	3.3	6.4	5.0
ECONOMIA E GESTIONE DEI SERVIZI TURISTICI	13.2	28.6	4.5	7.6	1.8	6.8	9.4
ECONOMIA E FINANZA	8.8	11.0	4.3	2.7	4.3	6.6	4.3
AMMINISTRAZIONE E ORGANIZZAZIONE	27.6	21.5	24.2	19.0	18.6	17.3	17.5
SCIENZE POLITICHE	12.9	7.4	8.2	7.8	6.9	8.0	11.8
MEDIA FACOLTÀ	13.1	13.1	7.3	5.9	5.9	8.8	9.2

**Tabella:** iscritti part-time per scelta/iscritti totali (appartenenti alla coorte + part-time per scelta) (percentuale)

	2008	2009	2010	2011	2012	2013	2014
SCIENZE DEI SERVIZI GIURIDICI	34.4	58.7	42.4	45.5	50.5	55.7	56.0
ECONOMIA E GESTIONE AZIENDALE	83.8	84.0	83.9	82.1	84.7	84.5	83.4
ECONOMIA E GESTIONE DEI SERVIZI TURISTICI	57.6	64.0	60.7	68.9	72.7	69.1	89.6
ECONOMIA E FINANZA	84.3	86.7	78.4	86.3	83.3	80.8	88.1
AMMINISTRAZIONE E ORGANIZZAZIONE	64.4	74.5	52.9	62.5	58.7	67.4	64.6
SCIENZE POLITICHE	74.9	68.9	70.8	74.6	72.5	76.0	79.3
MEDIA FACOLTÀ	74.5	77.0	72.7	75.3	76.8	77.5	79.6

**Tabella:** immatricolati puri nella coorte/iscritti appartenenti alla coorte (percentuale)





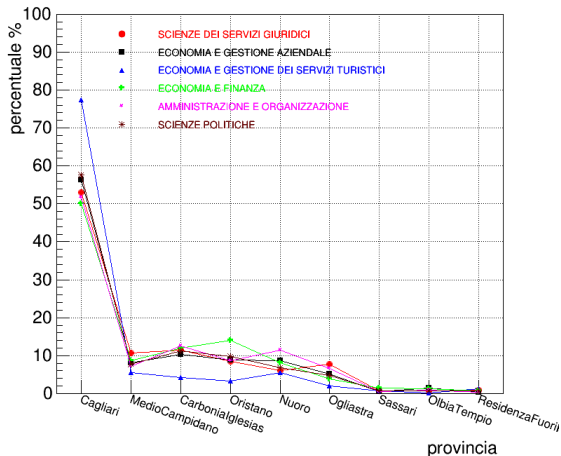
	Classico	Scientifico	Tecnico commerc.	Perito industr.	Socio pedagog.	Profess. industr.	Tecnico industr.	Tecnico aereon.
SCIENZE DEI SERVIZI GIURIDICI	25.1	34.6	18.3	0.9	3.4	0.6	0.5	0.2
ECONOMIA E GESTIONE AZIENDALE	14.9	44.5	29.5	3.2	1.2	0.4	1.0	0.3
ECONOMIA E GESTIONE DEI SERVIZI TURISTICI	8.8	27.5	44.0	3.0	1.5	0.2	0.5	1.0
ECONOMIA E FINANZA	13.2	48.8	21.7	5.6	0.9	0.2	1.0	0.0
AMMINISTRAZIONE E ORGANIZZAZIONE	17.7	32.3	21.0	3.2	5.4	0.9	1.5	0.5
SCIENZE POLITICHE	26.5	38.8	12.6	2.9	4.1	0.6	1.2	0.2

	Perito agrario	Liceo socio psico-pedag.	Magistrale	Geometra	Odontotec.	Arte applicata	Altro
SCIENZE DEI SERVIZI GIURIDICI	0.3	2.7	7.3	3.7	0.3	0.2	1.9
ECONOMIA E GESTIONE AZIENDALE	0.6	0.9	1.1	1.8	0.2	0.0	0.4
ECONOMIA E GESTIONE DEI SERVIZI TURISTICI	0.2	4.5	2.8	1.5	1.8	0.2	2.5
ECONOMIA E FINANZA	0.5	1.4	1.2	3.8	0.7	0.0	1.0
AMMINISTRAZIONE E ORGANIZZAZIONE	0.5	2.8	7.5	3.0	0.7	0.1	2.7
SCIENZE POLITICHE	0.4	3.8	5.8	1.1	0.3	0.4	1.2

**Tabella:** Percentuale di iscritti appartenenti alla coorte per tipologia di scuola secondaria - Dati integrati su tutte le coorti

# Provincia di residenza

Percentuale di iscritti appartenenti alla coorte per provincia di residenza  
Dati integrati su tutte le coorti



ProvinciaResidenza: SCIENZE\_ECONOMICHE\_GIURIDICHE\_POLITICHE-L3.png

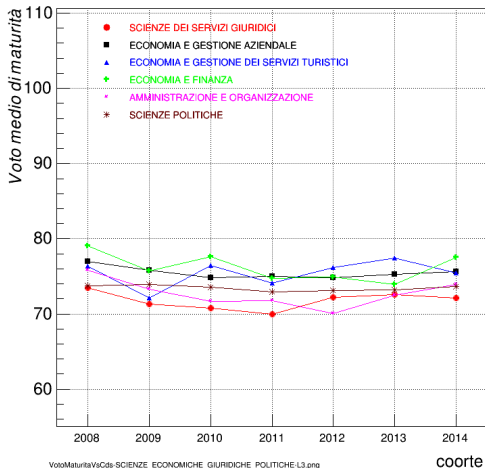
# Provincia di residenza - tabella

	Cagliari	Medio Campidano	Carbonia Iglesias	Oristano	Nuoro	Ogliastra	Sassari	Olbia Tempio	fuori regione
SCIENZE DEI SERVIZI GIURIDICI	53.1	10.7	11.5	8.5	6.0	7.7	0.8	0.8	0.9
ECONOMIA E GESTIONE AZIENDALE	56.4	8.2	10.3	8.8	8.7	5.2	0.6	1.4	0.4
ECONOMIA E GESTIONE DEI SERVIZI TURISTICI	77.4	5.5	4.2	3.2	5.5	2.0	0.7	0.2	1.2
ECONOMIA E FINANZA	50.0	8.6	12.0	14.0	8.1	3.8	1.5	1.2	0.7
AMMINISTRAZIONE E ORGANIZZAZIONE	51.7	7.2	12.6	8.7	11.4	6.7	0.5	0.9	0.3
SCIENZE POLITICHE	57.6	7.7	11.2	9.9	6.8	4.8	0.6	0.8	0.7

**Tabella:** Percentuale iscritti appartenenti alla coorte per provincia di residenza - dati integrati su tutte le coorti

# Voto medio di maturità

Dato medio calcolato sugli studenti iscritti appartenenti alle coorti



# Voto medio di maturità - tabella

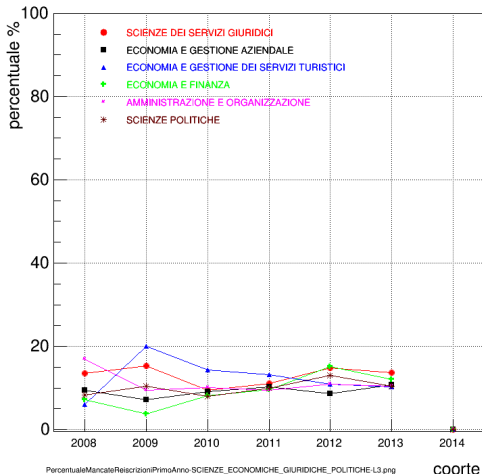
	2008	2009	2010	2011	2012	2013	2014
SCIENZE DEI SERVIZI GIURIDICI	73.5	71.3	70.8	69.9	72.2	72.6	72.1
ECONOMIA E GESTIONE AZIENDALE	77.0	75.8	74.8	75.0	74.8	75.2	75.6
ECONOMIA E GESTIONE DEI SERVIZI TURISTICI	76.4	72.2	76.4	74.1	76.2	77.4	75.5
ECONOMIA E FINANZA	79.0	75.7	77.6	74.7	74.9	73.9	77.5
AMMINISTRAZIONE E ORGANIZZAZIONE	75.8	73.3	71.7	71.7	70.0	72.5	73.9
SCIENZE POLITICHE	73.7	73.9	73.6	72.9	73.1	73.2	73.6
MEDIA FACOLTÀ	75.8	74.6	74.3	73.7	73.9	74.4	75.0

Tabella: Dato medio calcolato sugli studenti iscritti appartenenti alle coorti

- Mancate reiscrizioni
- Dispersione per rinunce esplicite per anno accademico
- Dispersione totale per anno accademico
- Studenti inattivi al primo anno accademico
- Numero medio di crediti per anno solare
- Studenti fuori corso

# Mancate reiscrizioni dopo il primo anno

Mancate reiscrizioni dopo il I anno / iscritti iniziali appartenenti alla coorte (percentuale)



PercentualeMancateReiscrizioniPrimoAnno-SCIENZE\_ECONOMICHE\_GIURIDICHE\_POLITICHE-L3.png

coorte

# Mancate reiscrizioni dopo il primo anno - tabella

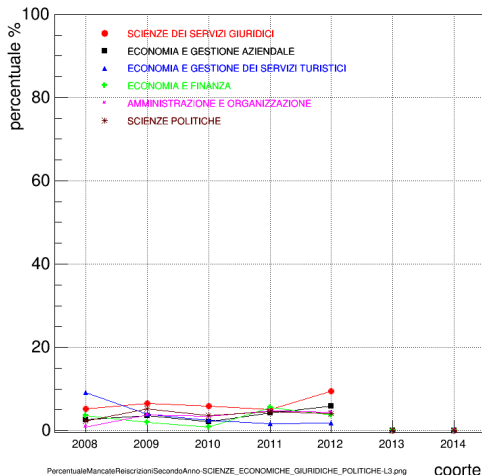
	2008	2009	2010	2011	2012	2013	2014
SCIENZE DEI SERVIZI GIURIDICI	13.5	15.2	9.4	11.1	14.7	13.6	0.0
ECONOMIA E GESTIONE AZIENDALE	9.5	7.2	9.1	10.2	8.6	10.8	0.0
ECONOMIA E GESTIONE DEI SERVIZI TURISTICI	6.1	20.0	14.3	13.1	10.9	10.3	0.0
ECONOMIA E FINANZA	7.2	3.8	8.1	9.6	15.2	12.1	0.0
AMMINISTRAZIONE E ORGANIZZAZIONE	16.9	9.4	10.1	9.4	10.9	10.5	0.0
SCIENZE POLITICHE	8.4	10.5	8.0	9.9	13.0	10.5	0.0
MEDIA FACOLTÀ	10.0	8.9	9.2	10.2	11.0	11.0	0.0

**Tabella:** Mancate reiscrizioni dopo il I anno / iscritti iniziali appartenenti alla coorte (percentuale)



# Mancate reiscrizioni dopo il secondo anno

Mancate reiscrizioni dopo il II anno / iscritti iniziali appartenenti alla coorte (percentuale)



PercentualeMancateReiscrizioniSecondoAnno-SCIENZE\_ECONOMICHE\_GIURIDICHE\_POLITICHE\_L3.png

coorte

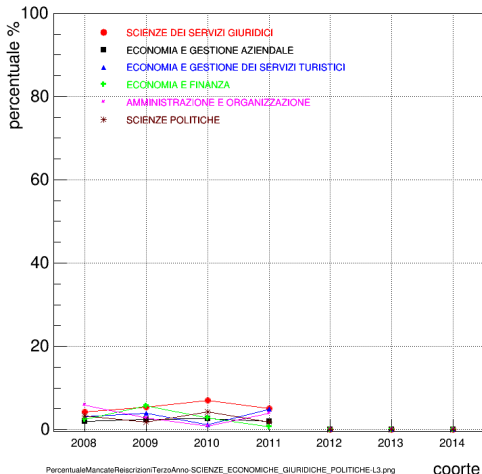
# Mancate reiscrizioni dopo il secondo anno - tabella

	2008	2009	2010	2011	2012	2013	2014
SCIENZE DEI SERVIZI GIURIDICI	5.2	6.5	5.9	5.1	9.5	0.0	0.0
ECONOMIA E GESTIONE AZIENDALE	2.6	3.6	2.1	4.2	5.8	0.0	0.0
ECONOMIA E GESTIONE DEI SERVIZI TURISTICI	9.1	4.0	2.4	1.6	1.8	0.0	0.0
ECONOMIA E FINANZA	3.6	1.9	0.9	5.5	3.8	0.0	0.0
AMMINISTRAZIONE E ORGANIZZAZIONE	0.8	3.8	3.4	4.7	4.3	0.0	0.0
SCIENZE POLITICHE	2.3	5.2	3.5	4.6	4.1	0.0	0.0
MEDIA FACOLTÀ	2.8	4.1	2.7	4.4	5.2	0.0	0.0

**Tabella:** Mancate reiscrizioni dopo il II anno / iscritti iniziali appartenenti alla coorte (percentuale)

# Mancate reiscrizioni dopo il terzo anno

Mancate reiscrizioni dopo il III anno / iscritti iniziali appartenenti alla coorte (percentuale)



PercentualeMancateReiscrizioniTerzoAnno-SCIENZE\_ECONOMICHE\_GIURIDICHE\_POLITICHE.L3.png

coorte



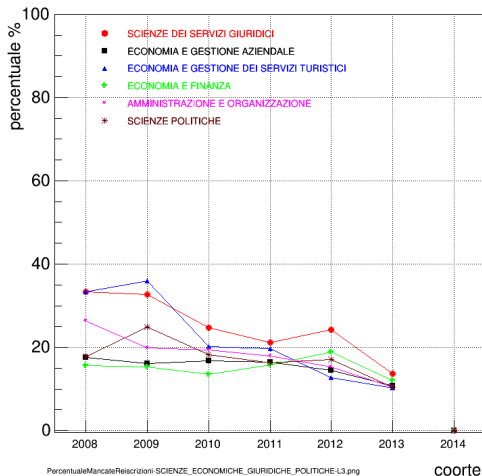
# Mancate reiscrizioni dopo il terzo anno - tabella

	2008	2009	2010	2011	2012	2013	2014
SCIENZE DEI SERVIZI GIURIDICI	4.2	5.4	7.1	5.1	0.0	0.0	0.0
ECONOMIA E GESTIONE AZIENDALE	2.0	2.4	2.7	1.9	0.0	0.0	0.0
ECONOMIA E GESTIONE DEI SERVIZI TURISTICI	3.0	4.0	1.2	4.9	0.0	0.0	0.0
ECONOMIA E FINANZA	2.4	5.7	2.7	0.7	0.0	0.0	0.0
AMMINISTRAZIONE E ORGANIZZAZIONE	5.9	2.8	0.8	3.9	0.0	0.0	0.0
SCIENZE POLITICHE	3.2	1.7	4.2	1.8	0.0	0.0	0.0
MEDIA FACOLTÀ	3.0	2.9	3.1	2.3	0.0	0.0	0.0

**Tabella:** Mancate reiscrizioni dopo il III anno / iscritti iniziali appartenenti alla coorte (percentuale)

# Mancate reiscrizioni complessive

Mancate reiscrizioni sommate su tutti gli anni di corso (inclusi quelli dopo il terzo) / iscritti iniziali appartenenti alla coorte (percentuale)



PercentualeMancateReiscrizioni-SCIENZE\_ECONOMICHE\_GIURIDICHE\_POLITICHE-L3.png

coorte

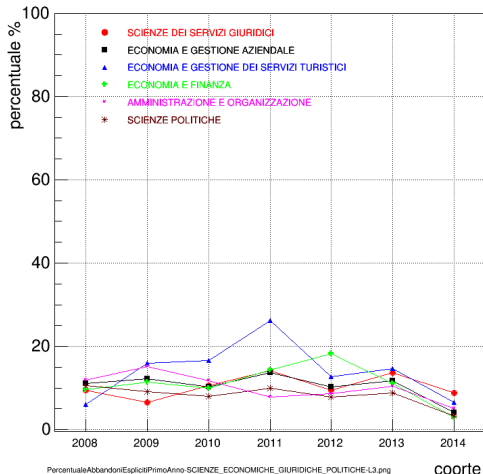
# Mancate reiscrizioni complessive - tabella

	2008	2009	2010	2011	2012	2013	2014
SCIENZE DEI SERVIZI GIURIDICI	33.3	32.6	24.7	21.2	24.2	13.6	0.0
ECONOMIA E GESTIONE AZIENDALE	17.6	16.2	16.7	16.4	14.4	10.8	0.0
ECONOMIA E GESTIONE DEI SERVIZI TURISTICI	33.3	36.0	20.2	19.7	12.7	10.3	0.0
ECONOMIA E FINANZA	15.7	15.2	13.5	15.8	18.9	12.1	0.0
AMMINISTRAZIONE E ORGANIZZAZIONE	26.3	19.8	19.3	18.0	15.2	10.5	0.0
SCIENZE POLITICHE	17.7	24.8	18.3	16.2	17.1	10.5	0.0
MEDIA FACOLTÀ	20.1	20.4	17.9	17.0	16.2	11.0	0.0

**Tabella:** Totale delle mancate reiscrizioni / iscritti iniziali appartenenti alla coorte (percentuale)

# Dispersione per rinunce esplicite dopo il primo anno

Rinunce esplicite dopo il I anno / iscritti iniziali appartenenti alla coorte (percentuale)



PercentualeAbbandoniEsplicitiPrimoAnno-SCIENZE\_ECONOMICHE\_GIURIDICHE\_POLITICHE-L3.png

coorte

# Rinunce esplicite dopo il primo anno - tabella

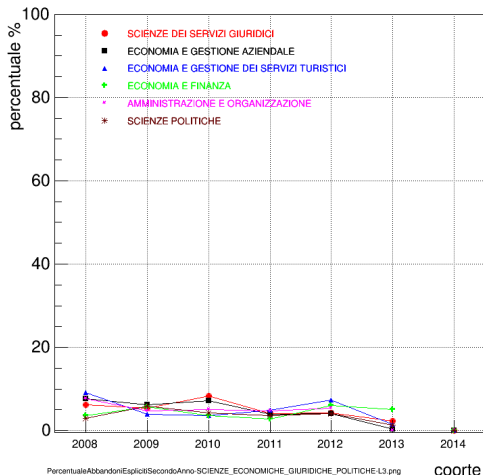
	2008	2009	2010	2011	2012	2013	2014
SCIENZE DEI SERVIZI GIURIDICI	9.4	6.5	10.6	14.1	9.5	13.6	8.8
ECONOMIA E GESTIONE AZIENDALE	11.1	12.2	10.2	13.7	10.3	11.8	4.1
ECONOMIA E GESTIONE DEI SERVIZI TURISTICI	6.1	16.0	16.7	26.2	12.7	14.7	6.5
ECONOMIA E FINANZA	9.6	11.4	9.9	14.4	18.2	11.1	3.0
AMMINISTRAZIONE E ORGANIZZAZIONE	11.9	15.1	11.8	7.8	8.7	10.5	5.1
SCIENZE POLITICHE	10.6	9.1	8.0	9.9	7.8	8.7	3.2
MEDIA FACOLTÀ	10.6	11.2	10.3	12.9	10.5	11.3	4.5

**Tabella:** Rinunce esplicite dopo il I anno / iscritti iniziali appartenenti alla coorte (percentuale)



# Dispersione per rinunce esplicite dopo il secondo anno

Rinunce esplicite dopo il II anno / iscritti iniziali appartenenti alla coorte (percentuale)



PercentualeAbbandoniEsplicitiSecondoAnno-SCIENZE\_ECONOMICHE\_GIURIDICHE\_POLITICHE-L3.png

coorte

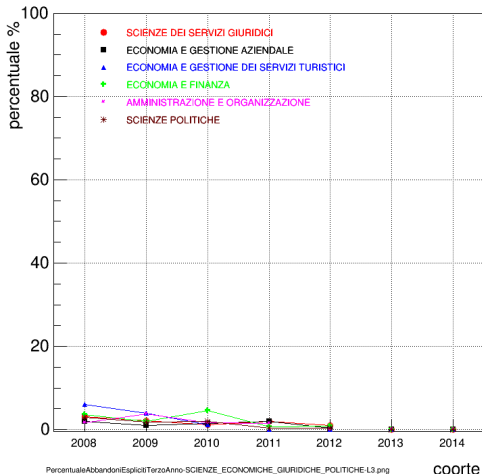
# Rinunce esplicite dopo il secondo anno - tabella

	2008	2009	2010	2011	2012	2013	2014
SCIENZE DEI SERVIZI GIURIDICI	6.2	5.4	8.2	4.0	4.2	2.3	0.0
ECONOMIA E GESTIONE AZIENDALE	7.7	6.2	7.2	3.9	4.1	0.4	0.0
ECONOMIA E GESTIONE DEI SERVIZI TURISTICI	9.1	4.0	3.6	4.9	7.3	1.5	0.0
ECONOMIA E FINANZA	3.6	5.7	3.6	2.7	6.1	5.1	0.0
AMMINISTRAZIONE E ORGANIZZAZIONE	7.6	4.7	5.0	4.7	5.4	0.0	0.0
SCIENZE POLITICHE	2.9	5.9	4.2	3.5	4.1	1.3	0.0
MEDIA FACOLTÀ	6.0	5.8	5.7	3.8	4.6	1.2	0.0

**Tabella:** Rinunce esplicite dopo il II anno / iscritti iniziali appartenenti alla coorte (percentuale)

# Dispersione per rinunce esplicite dopo il terzo anno

Dispersione per rinunce esplicite dopo il III anno / iscritti iniziali appartenenti alla coorte (percentuale)



PercentualeAbbandoniEsplicitiTerzoAnno-SCIENZE\_ECONOMICHE\_GIURIDICHE\_POLITICHE-L3.png

coorte



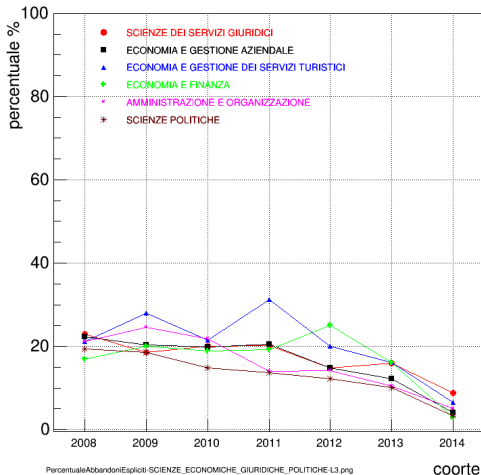
# Rinunce esplicite dopo il terzo anno - tabella

	2008	2009	2010	2011	2012	2013	2014
SCIENZE DEI SERVIZI GIURIDICI	3.1	2.2	1.2	2.0	1.1	0.0	0.0
ECONOMIA E GESTIONE AZIENDALE	2.0	1.0	1.5	1.9	0.3	0.0	0.0
ECONOMIA E GESTIONE DEI SERVIZI TURISTICI	6.1	4.0	1.2	0.0	0.0	0.0	0.0
ECONOMIA E FINANZA	3.6	1.9	4.5	0.7	0.8	0.0	0.0
AMMINISTRAZIONE E ORGANIZZAZIONE	1.7	3.8	1.7	1.6	0.0	0.0	0.0
SCIENZE POLITICHE	2.9	1.7	1.9	0.4	0.4	0.0	0.0
MEDIA FACOLTÀ	2.5	1.7	1.9	1.3	0.4	0.0	0.0

**Tabella:** Rinunce esplicite dopo il III anno / iscritti iniziali appartenenti alla coorte (percentuale)

# Dispersione complessiva per rinunce esplicite

Rinunce esplicite sommati su tutti gli anni di corso (inclusi quelli dopo il terzo) / iscritti iniziali appartenenti alla coorte (percentuale)



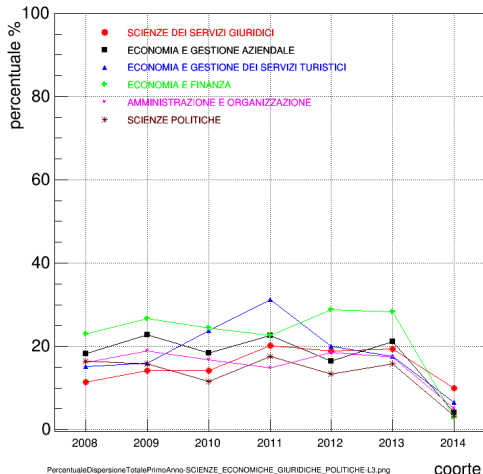
# Dispersione complessiva per rinunce esplicite - tabella

	2008	2009	2010	2011	2012	2013	2014
SCIENZE DEI SERVIZI GIURIDICI	22.9	18.5	20.0	20.2	14.7	15.9	8.8
ECONOMIA E GESTIONE AZIENDALE	22.3	20.4	19.9	20.4	14.8	12.2	4.1
ECONOMIA E GESTIONE DEI SERVIZI TURISTICI	21.2	28.0	21.4	31.1	20.0	16.2	6.5
ECONOMIA E FINANZA	16.9	20.0	18.9	19.2	25.0	16.2	3.0
AMMINISTRAZIONE E ORGANIZZAZIONE	21.2	24.5	21.8	14.1	14.1	10.5	5.1
SCIENZE POLITICHE	19.3	18.5	14.7	13.7	12.3	10.0	3.2
MEDIA FACOLTÀ	21.0	20.3	18.8	18.6	15.5	12.5	4.5

**Tabella:** Totale delle rinunce esplicite / iscritti iniziali appartenenti alla coorte (percentuale)

# Dispersione totale dopo il primo anno

Rinunce esplicite, passaggi ad altro cds, trasferimento ad altro ateneo, altre motivazioni dopo il I anno / iscritti iniziali appartenenti alla coorte (percentuale)



# Dispersione totale dopo il primo anno - tabella

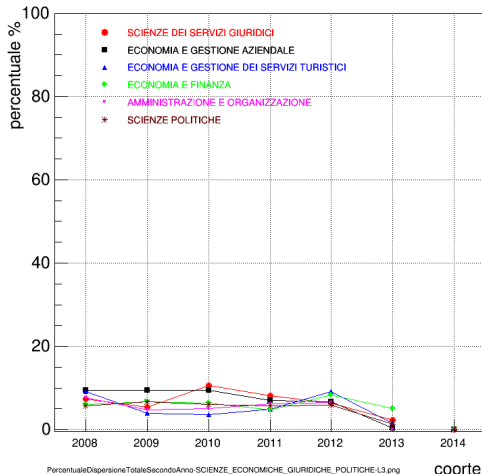
	2008	2009	2010	2011	2012	2013	2014
SCIENZE DEI SERVIZI GIURIDICI	11.5	14.1	14.1	20.2	18.9	19.3	9.9
ECONOMIA E GESTIONE AZIENDALE	18.2	22.8	18.4	22.5	16.5	21.1	4.1
ECONOMIA E GESTIONE DEI SERVIZI TURISTICI	15.2	16.0	23.8	31.1	20.0	17.6	6.5
ECONOMIA E FINANZA	22.9	26.7	24.3	22.6	28.8	28.3	3.0
AMMINISTRAZIONE E ORGANIZZAZIONE	16.1	18.9	16.8	14.8	18.5	17.4	5.1
SCIENZE POLITICHE	16.4	15.7	11.5	17.6	13.4	15.7	3.2
MEDIA FACOLTÀ	17.2	20.1	17.1	20.9	17.6	19.9	4.6

**Tabella:** Rinunce esplicite, passaggi ad altro cds, trasferimento ad altro ateneo, altre motivazioni dopo il I anno / iscritti iniziali appartenenti alla coorte (percentuale)



# Dispersione totale dopo il secondo anno

Rinunce esplicite, passaggi ad altro cds, trasferimento ad altro ateneo, altre motivazioni dopo il II anno / iscritti iniziali appartenenti alla coorte



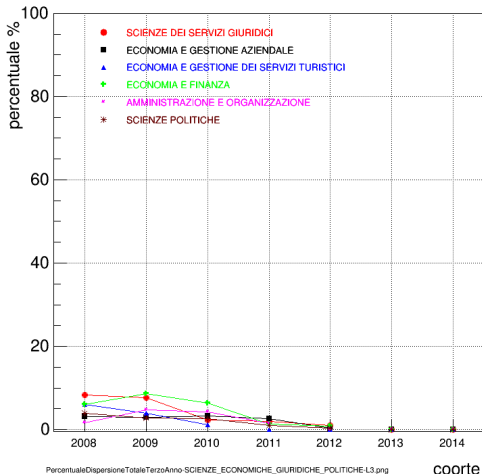
# Dispersione totale dopo il secondo anno - tabella

	2008	2009	2010	2011	2012	2013	2014
SCIENZE DEI SERVIZI GIURIDICI	7.3	5.4	10.6	8.1	6.3	2.3	0.0
ECONOMIA E GESTIONE AZIENDALE	9.5	9.4	9.5	6.9	6.7	0.4	0.0
ECONOMIA E GESTIONE DEI SERVIZI TURISTICI	9.1	4.0	3.6	4.9	9.1	1.5	0.0
ECONOMIA E FINANZA	6.0	6.7	6.3	4.8	8.3	5.1	0.0
AMMINISTRAZIONE E ORGANIZZAZIONE	7.6	4.7	5.0	6.2	6.5	0.0	0.0
SCIENZE POLITICHE	5.8	6.6	6.1	5.6	5.9	1.3	0.0
MEDIA FACOLTÀ	7.8	7.5	7.6	6.3	6.8	1.2	0.0

**Tabella:** Rinunce esplicite, passaggi ad altro cds, trasferimento ad altro ateneo, altre motivazioni dopo il II anno / iscritti iniziali appartenenti alla coorte (percentuale)

# Dispersione totale dopo il terzo anno

Rinunce esplicite, passaggi ad altro cds, trasferimento ad altro ateneo, altre motivazioni dopo il III anno / iscritti iniziali appartenenti alla coorte (percentuale)



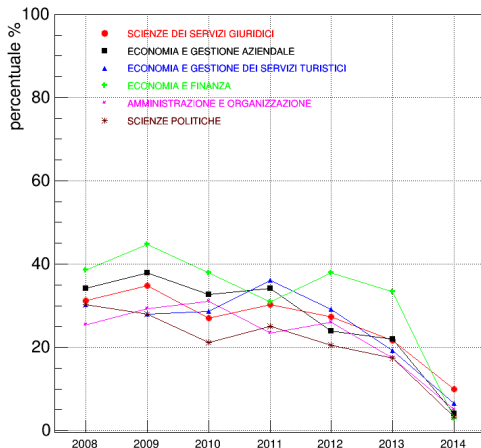
# Dispersione totale dopo il terzo anno - tabella

	2008	2009	2010	2011	2012	2013	2014
SCIENZE DEI SERVIZI GIURIDICI	8.3	7.6	2.4	2.0	1.1	0.0	0.0
ECONOMIA E GESTIONE AZIENDALE	3.2	3.0	3.2	2.7	0.3	0.0	0.0
ECONOMIA E GESTIONE DEI SERVIZI TURISTICI	6.1	4.0	1.2	0.0	0.0	0.0	0.0
ECONOMIA E FINANZA	6.0	8.6	6.3	1.4	0.8	0.0	0.0
AMMINISTRAZIONE E ORGANIZZAZIONE	1.7	4.7	4.2	1.6	0.0	0.0	0.0
SCIENZE POLITICHE	3.9	2.8	2.6	1.1	0.4	0.0	0.0
MEDIA FACOLTÀ	3.9	4.0	3.2	1.9	0.4	0.0	0.0

**Tabella:** Rinunce esplicite, passaggi ad altro cds, trasferimento ad altro ateneo, altre motivazioni dopo il III anno / iscritti iniziali appartenenti alla coorte (percentuale)

# Dispersione totale integrata su tutti gli anni di corso

Rinunce esplicite, passaggi ad altro cds, trasferimento ad altro ateneo, altre motivazioni sommati su tutti gli anni di corso (inclusi quelli dopo il terzo) / iscritti iniziali appartenenti alla coorte (percentuale)



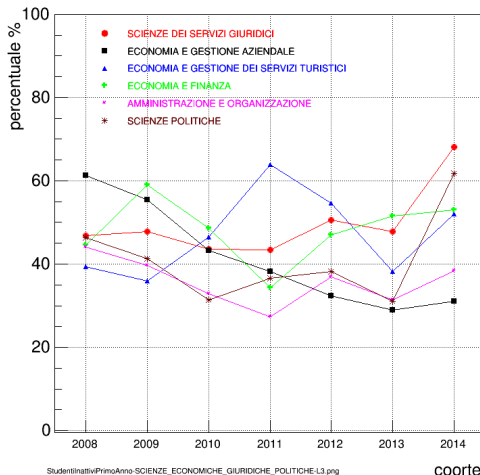
# Dispersione totale integrata su tutti gli anni di corso - tabella

	2008	2009	2010	2011	2012	2013	2014
SCIENZE DEI SERVIZI GIURIDICI	31.2	34.8	27.1	30.3	27.4	21.6	9.9
ECONOMIA E GESTIONE AZIENDALE	34.2	37.9	32.6	34.1	23.8	21.9	4.1
ECONOMIA E GESTIONE DEI SERVIZI TURISTICI	30.3	28.0	28.6	36.1	29.1	19.1	6.5
ECONOMIA E FINANZA	38.6	44.8	37.8	30.8	37.9	33.3	3.0
AMMINISTRAZIONE E ORGANIZZAZIONE	25.4	29.2	31.1	23.4	26.1	17.4	5.1
SCIENZE POLITICHE	30.2	28.0	21.2	25.0	20.4	17.5	3.2
MEDIA FACOLTÀ	32.2	34.7	29.4	30.3	25.3	21.5	4.6

**Tabella:** Totale delle rinunce esplicite, passaggi ad altro cds, trasferimento ad altro ateneo, altre motivazioni / iscritti iniziali appartenenti alla coorte (percentuale)

# Studenti inattivi al primo anno accademico

Studenti inattivi (0-11 crediti) al primo anno accademico / iscritti iniziali appartenenti alla coorte (percentuale)



# Studenti inattivi (0-11 crediti) al primo anno accademico - tabella

	2008	2009	2010	2011	2012	2013	2014
SCIENZE DEI SERVIZI GIURIDICI	46.9	47.8	43.5	43.4	50.5	47.7	68.1
ECONOMIA E GESTIONE AZIENDALE	61.3	55.5	43.3	38.2	32.4	29.0	31.0
ECONOMIA E GESTIONE DEI SERVIZI TURISTICI	39.4	36.0	46.4	63.9	54.5	38.2	51.9
ECONOMIA E FINANZA	44.6	59.0	48.6	34.2	47.0	51.5	53.0
AMMINISTRAZIONE E ORGANIZZAZIONE	44.1	39.6	32.8	27.3	37.0	31.4	38.4
SCIENZE POLITICHE	46.3	41.3	31.4	36.6	38.3	31.0	61.8
MEDIA FACOLTA	52.4	49.6	40.0	37.9	38.0	33.9	45.3

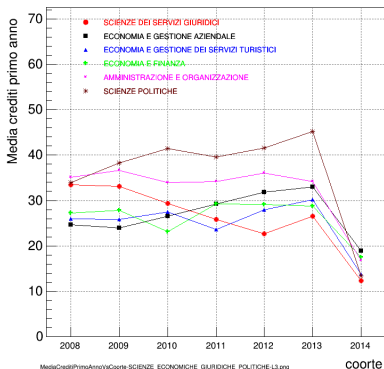
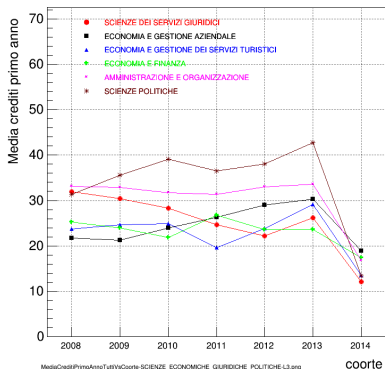
**Tabella:** Studenti inattivi al primo anno accademico (0-11 crediti) / iscritti iniziali appartenenti alla coorte (percentuale)



# Valor medio dei CFU maturati per studente nel I anno solare

Sinistra: medie calcolate su tutti gli studenti iscritti nella coorte

Destra: medie calcolate sugli studenti non dispersi (laureati o ancora appartenenti alla coorte)



# Valor medio dei CFU maturati per studente nel I anno solare - tabelle

	2008	2009	2010	2011	2012	2013	2014
SCIENZE DEI SERVIZI GIURIDICI	31.9	30.4	28.3	24.7	22.2	26.1	12.1
ECONOMIA E GESTIONE AZIENDALE	21.7	21.3	23.9	26.3	29.0	30.2	18.9
ECONOMIA E GESTIONE DEI SERVIZI TURISTICI	23.7	24.7	24.9	19.6	23.9	29.1	13.6
ECONOMIA E FINANZA	25.2	23.9	21.8	26.8	23.6	23.6	17.4
AMMINISTRAZIONE E ORGANIZZAZIONE	33.1	32.9	31.7	31.4	33.0	33.6	16.9
SCIENZE POLITICHE	31.3	35.5	39.1	36.5	38.0	42.7	13.4
MEDIA FACOLTÀ	27.0	27.6	28.9	28.9	30.0	32.3	16.6

Tabella: Medie calcolate su tutti gli studenti iscritti nella coorte

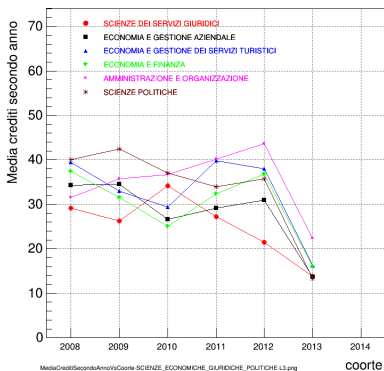
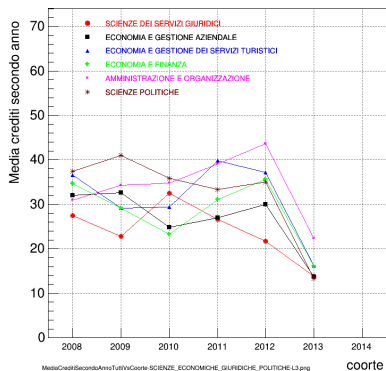
	2008	2009	2010	2011	2012	2013	2014
SCIENZE DEI SERVIZI GIURIDICI	33.4	33.1	29.4	25.8	22.6	26.5	12.3
ECONOMIA E GESTIONE AZIENDALE	24.7	23.9	26.5	29.3	31.8	33.0	18.9
ECONOMIA E GESTIONE DEI SERVIZI TURISTICI	26.0	25.8	27.5	23.6	27.9	30.2	13.7
ECONOMIA E FINANZA	27.2	27.8	23.2	29.3	29.1	28.7	17.5
AMMINISTRAZIONE E ORGANIZZAZIONE	35.1	36.7	34.0	34.2	36.1	34.2	16.9
SCIENZE POLITICHE	33.9	38.3	41.5	39.5	41.5	45.2	13.4
MEDIA FACOLTÀ	29.7	30.9	31.6	31.9	33.3	34.9	16.6

Tabella: Media calcolata sugli studenti non dispersi (laureati o ancora appartenenti alla coorte)

# Valor medio dei CFU maturati per studente nel II anno solare

Sinistra: medie calcolate su tutti gli studenti iscritti nella coorte

Destra: medie calcolate sugli studenti non dispersi (laureati o ancora appartenenti alla coorte)



# Valor medio dei CFU maturati per studente nel II anno solare - tabelle

	2008	2009	2010	2011	2012	2013	2014
SCIENZE DEI SERVIZI GIURIDICI	27.5	22.8	32.5	26.6	21.7	13.8	0.0
ECONOMIA E GESTIONE AZIENDALE	32.1	32.7	24.8	27.0	30.0	13.7	0.0
ECONOMIA E GESTIONE DEI SERVIZI TURISTICI	36.6	29.2	29.4	39.8	37.2	16.2	0.0
ECONOMIA E FINANZA	34.7	29.1	23.3	31.1	35.6	16.1	0.0
AMMINISTRAZIONE E ORGANIZZAZIONE	31.0	34.3	34.8	39.1	43.6	22.3	0.0
SCIENZE POLITICHE	37.5	41.0	35.8	33.3	35.1	13.3	0.0
MEDIA FACOLTÀ	33.6	34.0	29.6	31.1	32.6	14.9	0.0

Tabella: Medie calcolate su tutti gli studenti iscritti nella coorte

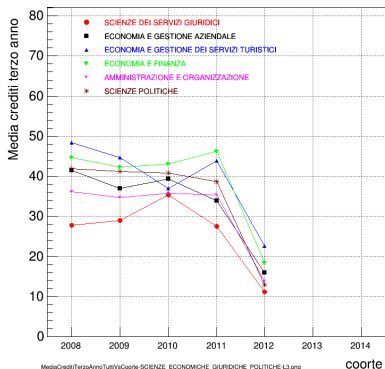
	2008	2009	2010	2011	2012	2013	2014
SCIENZE DEI SERVIZI GIURIDICI	29.1	26.3	34.1	27.3	21.5	13.8	0.0
ECONOMIA E GESTIONE AZIENDALE	34.3	34.6	26.7	29.1	30.9	13.7	0.0
ECONOMIA E GESTIONE DEI SERVIZI TURISTICI	39.4	33.0	29.4	39.8	38.0	16.2	0.0
ECONOMIA E FINANZA	37.4	31.5	25.1	32.4	36.8	16.1	0.0
AMMINISTRAZIONE E ORGANIZZAZIONE	31.5	35.7	36.7	40.2	43.6	22.3	0.0
SCIENZE POLITICHE	40.0	42.4	37.0	33.9	35.7	13.4	0.0
MEDIA FACOLTÀ	35.8	36.2	31.3	32.6	33.3	14.9	0.0

Tabella: Medie calcolate sugli studenti non dispersi (laureati o ancora appartenenti alla coorte)

# Valor medio dei CFU maturati per studente nel III anno solare

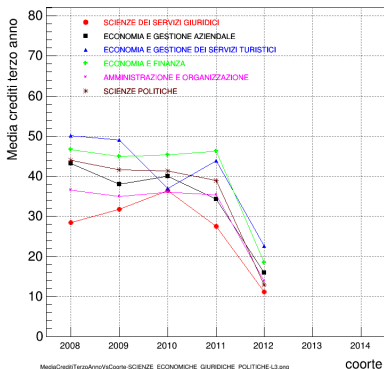
Sinistra: medie calcolate su tutti gli studenti iscritti nella coorte

Destra: medie calcolate sugli studenti non dispersi (laureati o ancora appartenenti alla coorte)



MediaCreditiTerzoAnno/Tutti/Coorte\_SCIENZE\_ECONOMICHE\_GIURIDICHE\_POLITICHE L3.png

coorte



MediaCreditiTerzoAnno/NonDispersi/Coorte\_SCIENZE\_ECONOMICHE\_GIURIDICHE\_POLITICHE L3.png

coorte

# Valor medio dei CFU maturati per studente nel III anno solare - tabelle

	2008	2009	2010	2011	2012	2013	2014
SCIENZE DEI SERVIZI GIURIDICI	27.8	29.0	35.3	27.5	11.1	0.0	0.0
ECONOMIA E GESTIONE AZIENDALE	41.5	37.0	39.3	33.9	16.0	0.0	0.0
ECONOMIA E GESTIONE DEI SERVIZI TURISTICI	48.3	44.7	36.9	43.9	22.6	0.0	0.0
ECONOMIA E FINANZA	44.7	42.2	43.1	46.2	18.5	0.0	0.0
AMMINISTRAZIONE E ORGANIZZAZIONE	36.1	34.7	35.8	35.4	13.9	0.0	0.0
SCIENZE POLITICHE	41.9	41.2	40.8	38.7	12.9	0.0	0.0
MEDIA FACOLTÀ	40.7	38.0	39.4	36.8	15.4	0.0	0.0

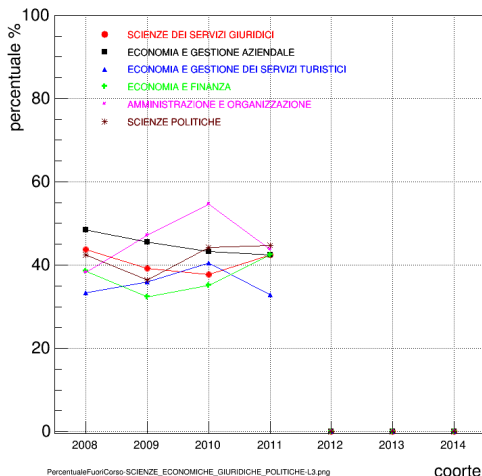
Tabella: Medie calcolate su tutti gli studenti iscritti nella coorte

	2008	2009	2010	2011	2012	2013	2014
SCIENZE DEI SERVIZI GIURIDICI	28.4	31.8	36.4	27.5	11.1	0.0	0.0
ECONOMIA E GESTIONE AZIENDALE	43.2	38.1	40.1	34.3	16.0	0.0	0.0
ECONOMIA E GESTIONE DEI SERVIZI TURISTICI	50.1	49.0	36.9	43.9	22.6	0.0	0.0
ECONOMIA E FINANZA	46.6	45.0	45.4	46.2	18.5	0.0	0.0
AMMINISTRAZIONE E ORGANIZZAZIONE	36.6	35.0	36.1	35.4	13.9	0.0	0.0
SCIENZE POLITICHE	44.0	41.6	41.4	38.9	12.9	0.0	0.0
MEDIA FACOLTÀ	42.3	39.1	40.1	37.0	15.4	0.0	0.0

Tabella: Medie calcolate sugli studenti non dispersi (laureati o ancora appartenenti alla coorte)

# Studenti fuori corso

studenti fuori corso / iscritti iniziali appartenenti alla coorte (percentuale)



# Studenti fuori corso - tabella

	2008	2009	2010	2011	2012	2013	2014
SCIENZE DEI SERVIZI GIURIDICI	43.8	39.1	37.6	42.4	0.0	0.0	0.0
ECONOMIA E GESTIONE AZIENDALE	48.4	45.5	43.3	42.4	0.0	0.0	0.0
ECONOMIA E GESTIONE DEI SERVIZI TURISTICI	33.3	36.0	40.5	32.8	0.0	0.0	0.0
ECONOMIA E FINANZA	38.6	32.4	35.1	42.5	0.0	0.0	0.0
AMMINISTRAZIONE E ORGANIZZAZIONE	38.1	47.2	54.6	43.8	0.0	0.0	0.0
SCIENZE POLITICHE	42.4	36.4	44.2	44.7	0.0	0.0	0.0
MEDIA FACOLTÀ	44.2	41.3	43.3	42.6	0.0	0.0	0.0

**Tabella:** Studenti fuori corso / iscritti iniziali appartenenti alla coorte (percentuale)

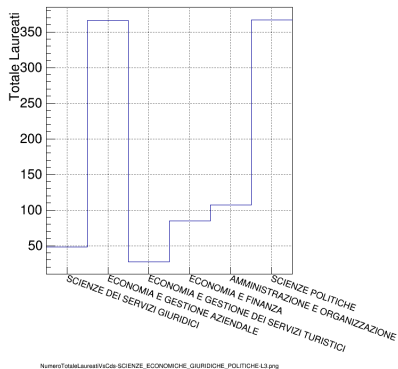
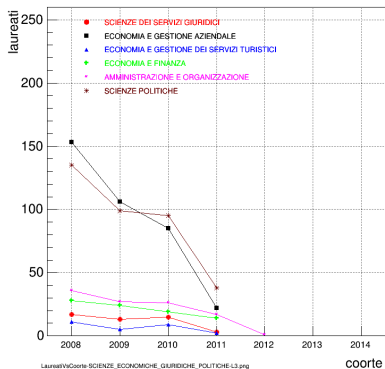


- Laureati totali nella coorte
- Laureati in corso
- Voto medio di laurea
- Durata media degli studi
- **Occupati: elaborazioni a cura dei singoli CDS (fonti: Alma Laurea o altre informazioni in possesso dei CDS)**

# Numero di laureati totali della coorte

Sinistra: studenti laureati per coorte

Destra: totale studenti laureati per CDS integrato su tutte le coorti



# Numero di studenti laureati - tabelle

	2008	2009	2010	2011	2012	2013	2014
SCIENZE DEI SERVIZI GIURIDICI	17	13	15	3	0	0	0
ECONOMIA E GESTIONE AZIENDALE	153	106	85	22	0	0	0
ECONOMIA E GESTIONE DEI SERVIZI TURISTICI	11	5	9	2	0	0	0
ECONOMIA E FINANZA	28	24	19	14	0	0	0
AMMINISTRAZIONE E ORGANIZZAZIONE	36	27	26	17	1	0	0
SCIENZE POLITICHE	135	99	95	38	0	0	0
TOTALE FACOLTÀ	380	274	249	96	1	0	0

Tabella: Studenti laureati per coorte

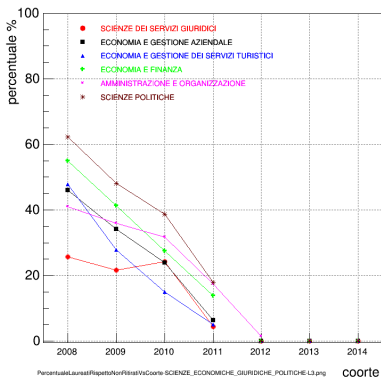
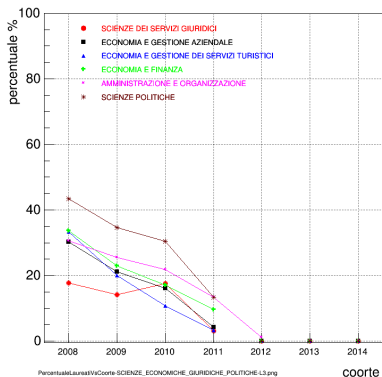
	Totale studenti laureati per CDS integrato su tutte le coorti
SCIENZE DEI SERVIZI GIURIDICI	48
ECONOMIA E GESTIONE AZIENDALE	366
ECONOMIA E GESTIONE DEI SERVIZI TURISTICI	27
ECONOMIA E FINANZA	85
AMMINISTRAZIONE E ORGANIZZAZIONE	107
SCIENZE POLITICHE	367
TOTALE FACOLTÀ	1000

Tabella: Totale studenti laureati per CDS integrato su tutte le coorti

# Percentuale di studenti laureati per coorte

Sinistra: laureati / iscritti iniziali nella coorte (percentuale)

Destra: laureati / iscritti iniziali appartenenti alla coorte non dispersi (percentuale)



# Percentuale di studenti laureati per coorte - tabelle

	2008	2009	2010	2011	2012	2013	2014
SCIENZE DEI SERVIZI GIURIDICI	17.7	14.1	17.6	3.0	0.0	0.0	0.0
ECONOMIA E GESTIONE AZIENDALE	30.2	21.2	16.1	4.2	0.0	0.0	0.0
ECONOMIA E GESTIONE DEI SERVIZI TURISTICI	33.3	20.0	10.7	3.3	0.0	0.0	0.0
ECONOMIA E FINANZA	33.7	22.9	17.1	9.6	0.0	0.0	0.0
AMMINISTRAZIONE E ORGANIZZAZIONE	30.5	25.5	21.8	13.3	1.1	0.0	0.0
SCIENZE POLITICHE	43.4	34.6	30.4	13.4	0.0	0.0	0.0
MEDIA FACOLTÀ	33.1	24.6	20.1	7.8	0.1	0.0	0.0

Tabella: Laureati / iscritti iniziali appartenenti alla coorte (percentuale)

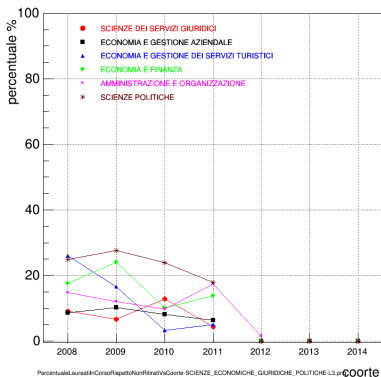
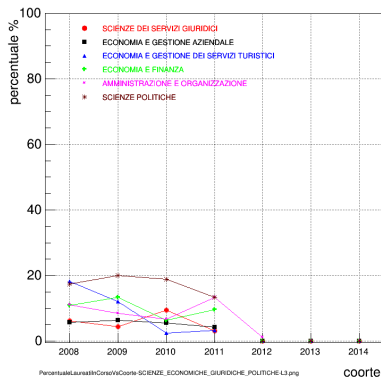
	2008	2009	2010	2011	2012	2013	2014
SCIENZE DEI SERVIZI GIURIDICI	25.8	21.7	24.2	4.3	0.0	0.0	0.0
ECONOMIA E GESTIONE AZIENDALE	45.9	34.1	23.9	6.4	0.0	0.0	0.0
ECONOMIA E GESTIONE DEI SERVIZI TURISTICI	47.8	27.8	15.0	5.1	0.0	0.0	0.0
ECONOMIA E FINANZA	54.9	41.4	27.5	13.9	0.0	0.0	0.0
AMMINISTRAZIONE E ORGANIZZAZIONE	40.9	36.0	31.7	17.3	1.5	0.0	0.0
SCIENZE POLITICHE	62.2	48.1	38.6	17.8	0.0	0.0	0.0
MEDIA FACOLTÀ	48.9	37.4	28.1	10.8	0.1	0.0	0.0

Tabella: Laureati / iscritti iniziali coorte non dispersi (percentuale)

# Percentuale studenti laureati in corso per coorte

Sinistra: laureati in corso / iscritti iniziali appartenenti alla coorte (percentuale)

Destra: laureati in corso / iscritti iniziali coorte non dispersi (percentuale)



# Percentuale studenti laureati in corso per coorte - tabelle

	2008	2009	2010	2011	2012	2013	2014
SCIENZE DEI SERVIZI GIURIDICI	6.2	4.3	9.4	3.0	0.0	0.0	0.0
ECONOMIA E GESTIONE AZIENDALE	5.7	6.4	5.5	4.2	0.0	0.0	0.0
ECONOMIA E GESTIONE DEI SERVIZI TURISTICI	18.2	12.0	2.4	3.3	0.0	0.0	0.0
ECONOMIA E FINANZA	10.8	13.3	6.3	9.6	0.0	0.0	0.0
AMMINISTRAZIONE E ORGANIZZAZIONE	11.0	8.5	6.7	13.3	1.1	0.0	0.0
SCIENZE POLITICHE	17.4	19.9	18.9	13.4	0.0	0.0	0.0
MEDIA FACOLTÀ	10.2	10.7	9.1	7.8	0.1	0.0	0.0

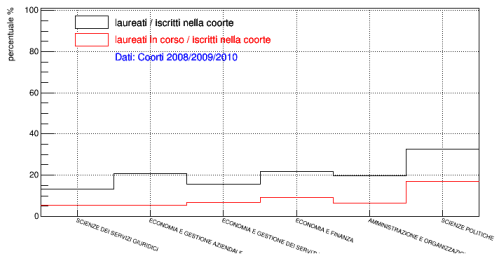
**Tabella:** Laureati / iscritti iniziali appartenenti alla coorte (percentuale)

	2008	2009	2010	2011	2012	2013	2014
SCIENZE DEI SERVIZI GIURIDICI	9.1	6.7	12.9	4.3	0.0	0.0	0.0
ECONOMIA E GESTIONE AZIENDALE	8.7	10.3	8.2	6.4	0.0	0.0	0.0
ECONOMIA E GESTIONE DEI SERVIZI TURISTICI	26.1	16.7	3.3	5.1	0.0	0.0	0.0
ECONOMIA E FINANZA	17.6	24.1	10.1	13.9	0.0	0.0	0.0
AMMINISTRAZIONE E ORGANIZZAZIONE	14.8	12.0	9.8	17.3	1.5	0.0	0.0
SCIENZE POLITICHE	24.9	27.7	24.0	17.8	0.0	0.0	0.0
MEDIA FACOLTÀ	14.9	16.1	12.5	10.8	0.1	0.0	0.0

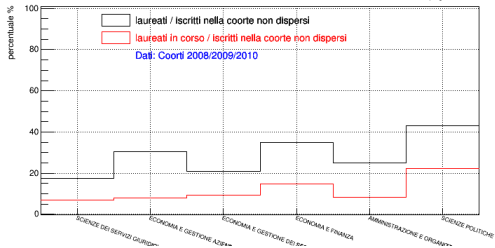
**Tabella:** Laureati in corso / iscritti iniziali appartenenti alla coorte non dispersi (percentuale)

# Percentuale di studenti laureati per CDS

Dato medio calcolato sugli studenti iscritti alle coorti 08/09/10



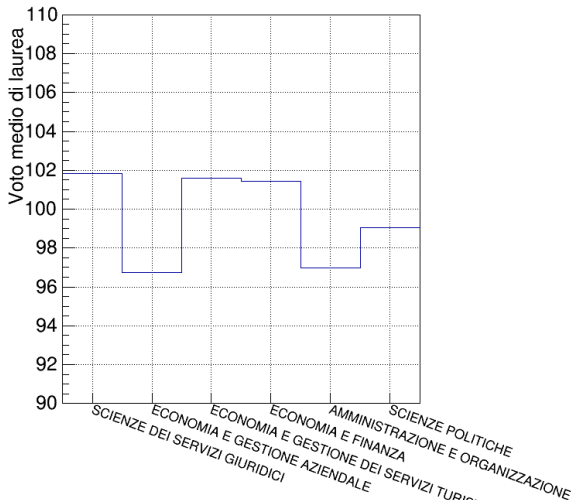
PercentualeLaureatiVsCds SCIENZE\_ECONOMICHE\_GIURIDICHE\_POLITICHE-I.3.png





# Voto medio di laurea per CDS

Dato medio calcolato su tutte le coorti per gli studenti iscritti appartenenti alle coorti



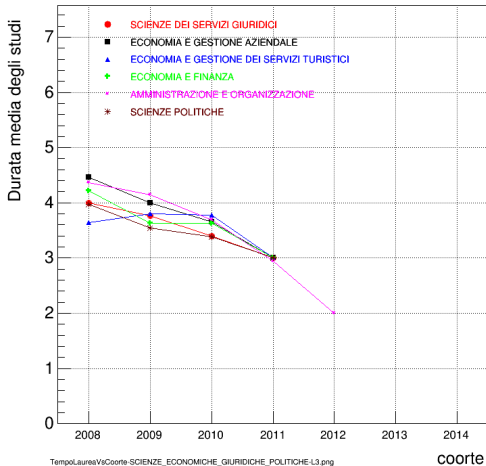
# Voto medio di laurea per CDS - tabella

	Voto medio di laurea
SCIENZE DEI SERVIZI GIURIDICI	101.8
ECONOMIA E GESTIONE AZIENDALE	96.7
ECONOMIA E GESTIONE DEI SERVIZI TURISTICI	101.6
ECONOMIA E FINANZA	101.4
AMMINISTRAZIONE E ORGANIZZAZIONE	97.0
SCIENZE POLITICHE	99.0
MEDIA FACOLTÀ	98.4

**Tabella:** Dato medio calcolato su tutte le coorti per gli studenti iscritti appartenenti alle coorti

# Durata media degli studi

Valor medio della distribuzione dell'anno di laurea rispetto all'anno della coorte



TempoLaureaVsCoorte-SCIENZE\_ECONOMICHE\_GIURIDICHE\_POLITICHE-L3.png

# Durata media degli studi - tabella

	2008	2009	2010	2011	2012	2013	2014
SCIENZE DEI SERVIZI GIURIDICI	4.0	3.8	3.4	3.0	0.0	0.0	0.0
ECONOMIA E GESTIONE AZIENDALE	4.5	4.0	3.7	3.0	0.0	0.0	0.0
ECONOMIA E GESTIONE DEI SERVIZI TURISTICI	3.6	3.8	3.8	3.0	0.0	0.0	0.0
ECONOMIA E FINANZA	4.2	3.6	3.6	3.0	0.0	0.0	0.0
AMMINISTRAZIONE E ORGANIZZAZIONE	4.4	4.1	3.7	2.9	2.0	0.0	0.0
SCIENZE POLITICHE	4.0	3.5	3.4	3.0	0.0	0.0	0.0
MEDIA FACOLTÀ	4.2	3.8	3.5	3.0	2.0	0.0	0.0

Tabella: Valor medio della distribuzione dell'anno di laurea rispetto all'anno della coorte