

Report Facoltà STUDI UMANISTICI - Lauree Magistrali D.M. 270

Presidio per la Qualità d'Ateneo

Università degli Studi di Cagliari



16 novembre 2014

Dati di monitoraggio dei CDS

- Monitoraggio dei corsi di laurea accreditati ed attivati per l'anno accademico 2013/14
- Fonte dati D.R.S.I., aggiornamento al 25/10/2014
- Analisi basata sui dati degli studenti appartenenti alle coorti, dalla coorte 2008 al 2013
- Indicatori riguardanti l'ingresso, il percorso e l'uscita dal CDS (dati in ingresso 2014 non considerati perchè ancora incompleti per diversi CDS)
- Elaborazione effettuata col framework di analisi dati ROOT

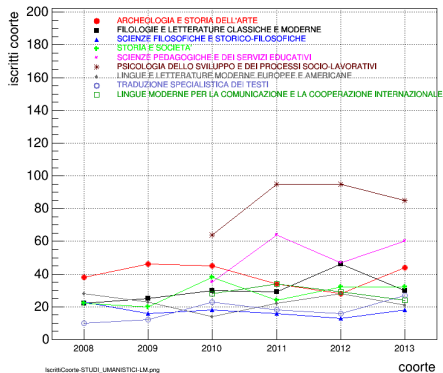
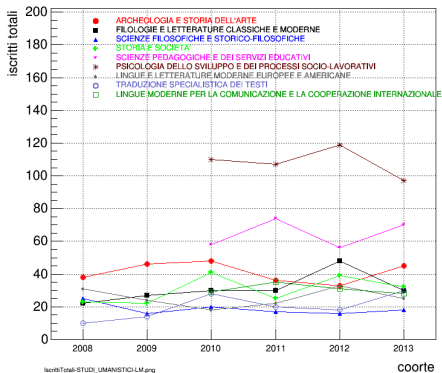
Parte I - indicatori riguardanti l'ingresso nel CDS

- Totale iscritti
- Iscritti appartenenti alla coorte: tempo pieno e part-time d'ufficio
- Iscritti part-time per scelta (considerati fuori coorte nei dati esse3 e nei report)
- Immatricolati puri appartenenti alla coorte
- Tipologia di studi superiori
- Provincia di residenza
- Voto medio di laurea triennale
- **Dati sui test di ingresso a cura dei singoli CDS**

Iscritti totali e iscritti nella coorte

Sinistra: iscritti totali definiti come iscritti appartenenti alla coorte + iscritti part-time per scelta

Destra: iscritti appartenenti alla coorte



Iscritti totali e iscritti nella coorte - tabelle

	2008	2009	2010	2011	2012	2013
ARCHEOLOGIA E STORIA DELL'ARTE	38	46	48	36	33	45
FILOLOGIE E LETTERATURE CLASSICHE E MODERNE	22	27	30	30	48	30
SCIENZE FILOSOFICHE E STORICO-FILOSOFICHE	25	16	20	17	16	18
STORIA E SOCIETA'	23	22	41	25	39	32
SCIENZE PEDAGOGICHE E DEI SERVIZI EDUCATIVI	0	0	58	74	56	70
PSICOLOGIA DELLO SVILUPPO E DEI PROCESSI SOCIO-LAVORATIVI	0	0	110	107	119	97
LINGUE E LETTERATURE MODERNE EUROPEE E AMERICANE	31	24	18	22	33	25
TRADUZIONE SPECIALISTICA DEI TESTI	10	14	28	20	18	30
LINGUE MODERNE PER LA COMUNICAZIONE E LA COOPERAZIONE INTERNAZIONALE	0	0	29	35	31	28
TOTALE FACOLTÀ	149	149	382	366	393	375

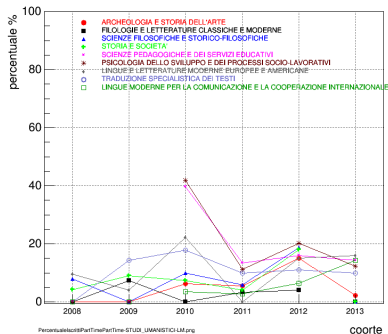
Tabella: iscritti totali: iscritti appartenenti alla coorte + part-time per scelta

	2008	2009	2010	2011	2012	2013
ARCHEOLOGIA E STORIA DELL'ARTE	38	46	45	34	28	44
FILOLOGIE E LETTERATURE CLASSICHE E MODERNE	22	25	30	29	46	30
SCIENZE FILOSOFICHE E STORICO-FILOSOFICHE	23	16	18	16	13	18
STORIA E SOCIETA'	22	20	38	24	32	32
SCIENZE PEDAGOGICHE E DEI SERVIZI EDUCATIVI	0	0	35	64	47	60
PSICOLOGIA DELLO SVILUPPO E DEI PROCESSI SOCIO-LAVORATIVI	0	0	64	95	95	85
LINGUE E LETTERATURE MODERNE EUROPEE E AMERICANE	28	23	14	22	28	21
TRADUZIONE SPECIALISTICA DEI TESTI	10	12	23	18	16	27
LINGUE MODERNE PER LA COMUNICAZIONE E LA COOPERAZIONE INTERNAZIONALE	0	0	28	34	29	24
TOTALE FACOLTÀ	143	142	295	336	334	341

Tabella: iscritti appartenenti alla coorte

Iscritti part-time per scelta

Iscritti part-time per scelta/iscritti appartenenti alla coorte (percentuale)

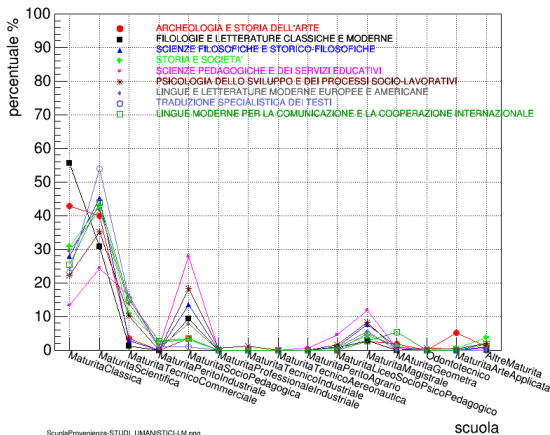


Iscritti part time per scelta - tabella

	2008	2009	2010	2011	2012	2013
ARCHEOLOGIA E STORIA DELL'ARTE	0.0	0.0	6.2	5.6	15.2	2.2
FILOLOGIE E LETTERATURE CLASSICHE E MODERNE	0.0	7.4	0.0	3.3	4.2	0.0
SCIENZE FILOSOFICHE E STORICO-FILOSOFICHE	8.0	0.0	10.0	5.9	18.8	0.0
STORIA E SOCIETA'	4.3	9.1	7.3	4.0	17.9	0.0
SCIENZE PEDAGOGICHE E DEI SERVIZI EDUCATIVI	0.0	0.0	39.7	13.5	16.1	14.3
PSICOLOGIA DELLO SVILUPPO E DEI PROCESSI SOCIO-LAVORATIVI	0.0	0.0	41.8	11.2	20.2	12.4
LINGUE E LETTERATURE MODERNE EUROPEE E AMERICANE	9.7	4.2	22.2	0.0	15.2	16.0
TRADUZIONE SPECIALISTICA DEI TESTI	0.0	14.3	17.9	10.0	11.1	10.0
LINGUE MODERNE PER LA COMUNICAZIONE E LA COOPERAZIONE INTERNAZIONALE	0.0	0.0	3.4	2.9	6.5	14.3
MEDIA FACOLTA	3.9	4.5	19.1	8.0	14.7	8.7

Tabella: iscritti part-time per scelta/iscritti totali (appartenenti alla coorte + part-time per scelta) (percentuale)

Percentuale di iscritti appartenenti alla coorte per tipologia di scuola secondaria
Dati integrati su tutte le coorti



ScuoleProvenienza-STUDI_UMANISTICI-LM.png

Studi superiori - tabelle

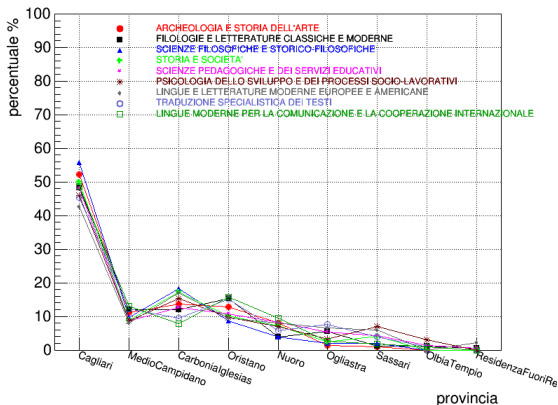
	Classico	Scientifico	Tecnico commerc.	Perito industr.	Socio pedagog.	Profess. industr.	Tecnico industr.	Tecnico aereon.
ARCHEOLOGIA E STORIA DELL'ARTE	42.9	39.9	3.4	0.0	3.4	0.0	0.0	0.0
FILOGIE E LETTERATURE CLASSICHE E MODERNE	55.5	30.8	1.1	0.0	9.3	0.0	0.0	0.0
SCIENZE FILOSOFICHE E STORICO-FILOSOFICHE	27.9	45.2	2.9	0.0	13.5	0.0	0.0	0.0
STORIA E SOCIETA'	30.7	42.8	10.8	2.4	3.0	0.0	0.0	0.0
SCIENZE PEDAGOGICHE E DEI SERVIZI EDUCATIVI	13.2	24.4	16.1	1.0	27.8	0.0	0.0	0.0
PSICOLOGIA DELLO SVILUPPO E DEI PROCESSI SOCIO-LAVORATIVI	22.1	35.1	10.0	0.0	18.3	0.6	1.2	0.0
LINGUE E LETTERATURE MODERNE EUROPEE E AMERICANE	29.5	41.9	14.0	0.8	7.8	0.0	0.0	0.0
TRADUZIONE SPECIALISTICA DEI TESTI	23.1	53.8	15.4	1.0	1.0	0.0	0.0	0.0
LINGUE MODERNE PER LA COMUNICAZIONE E LA COOPERAZIONE INTERNAZIONALE	25.4	43.9	14.9	2.6	3.5	0.0	0.0	0.0

	Perito agrario	Liceo socio psico-pedag.	Magistrale	Geometra	Odontotec.	Arte applicata	Altro
ARCHEOLOGIA E STORIA DELL'ARTE	0.0	0.0	2.6	1.7	0.0	5.2	0.9
FILOGIE E LETTERATURE CLASSICHE E MODERNE	0.0	0.5	2.7	0.0	0.0	0.0	0.0
SCIENZE FILOSOFICHE E STORICO-FILOSOFICHE	0.0	1.0	7.7	1.0	0.0	0.0	1.0
STORIA E SOCIETA'	0.0	0.6	4.2	1.2	0.0	0.6	3.6
SCIENZE PEDAGOGICHE E DEI SERVIZI EDUCATIVI	0.5	4.4	11.7	0.5	0.0	0.0	0.5
PSICOLOGIA DELLO SVILUPPO E DEI PROCESSI SOCIO-LAVORATIVI	0.0	1.5	8.3	0.0	0.6	0.3	2.1
LINGUE E LETTERATURE MODERNE EUROPEE E AMERICANE	0.0	0.8	5.4	0.0	0.0	0.0	0.0
TRADUZIONE SPECIALISTICA DEI TESTI	0.0	0.0	4.8	1.0	0.0	0.0	0.0
LINGUE MODERNE PER LA COMUNICAZIONE E LA COOPERAZIONE INTERNAZIONALE	0.0	0.0	2.6	5.3	0.0	0.0	1.8

Tabella: Percentuale di iscritti appartenenti alla coorte per tipologia di scuola secondaria - Dati integrati su tutte le coorti

Provincia di residenza

Percentuale di iscritti appartenenti alla coorte per provincia di residenza
Dati integrati su tutte le coorti



ProvinciaResidenza-STUDI_UMANISTICI-LM.png

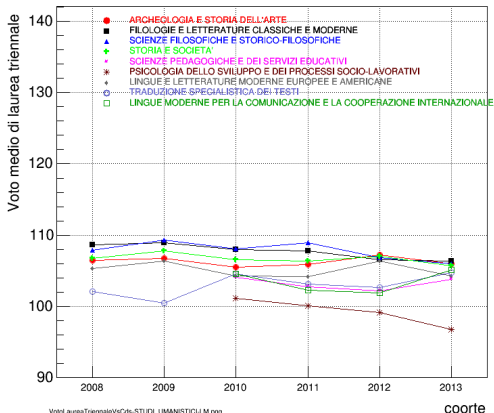
Provincia di residenza - tabella

	Cagliari	Medio Campidano	Carbonia Iglesias	Oristano	Nuoro	Ogliastra	Sassari	Olbia Tempio	fuori regione
ARCHEOLOGIA E STORIA DELL'ARTE	52.3	11.1	13.6	12.8	8.1	1.3	0.9	0.0	0.0
FILOLOGIE E LETTERATURE CLASSICHE E MODERNE	48.4	12.1	12.1	15.4	3.8	5.5	1.1	1.1	0.5
SCIENZE FILOSOFICHE E STORICO-FILOSOFICHE	55.8	9.6	18.3	8.7	3.8	1.9	1.9	0.0	0.0
STORIA E SOCIETÀ	50.0	8.9	17.3	10.1	7.1	2.4	4.2	0.0	0.0
SCIENZE PEDAGOGICHE E DEI SERVIZI EDUCATIVI	48.1	8.7	12.6	10.7	8.3	5.3	4.4	1.5	0.5
PSICOLOGIA DELLO SVILUPPO E DEI PROCESSI SOCIO-LAVORATIVI	46.0	8.6	15.3	9.7	7.1	3.2	7.1	2.9	0.0
LINGUE E LETTERATURE MODERNE EUROPEE E AMERICANE	42.6	8.1	16.9	9.6	8.1	6.6	5.9	0.0	2.2
TRADUZIONE SPECIALISTICA DEI TESTI	45.3	12.3	9.4	15.1	5.7	7.5	3.8	0.9	0.0
LINGUE MODERNE PER LA COMUNICAZIONE E LA COOPERAZIONE INTERNAZIONALE	48.7	13.0	7.8	15.7	9.6	2.6	1.7	0.9	0.0

Tabella: Percentuale iscritti appartenenti alla coorte per provincia di residenza - dati integrati su tutte le coorti

Voto medio di laurea triennale

Dato medio calcolato sugli studenti iscritti appartenenti alle coorti



Voto medio di laurea triennale - tabella

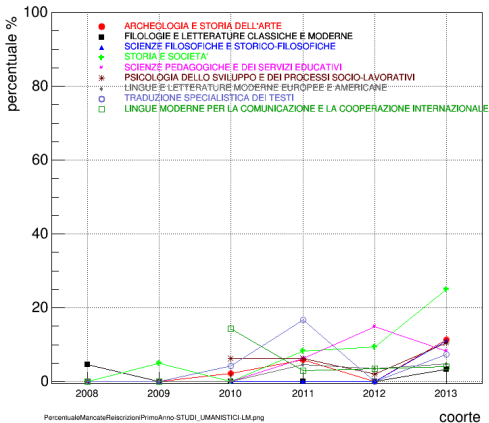
	2008	2009	2010	2011	2012	2013
ARCHEOLOGIA E STORIA DELL'ARTE	106.5	106.7	105.5	105.9	107.2	105.9
FILOLOGIE E LETTERATURE CLASSICHE E MODERNE	108.6	109.0	108.0	107.8	106.6	106.3
SCIENZE FILOSOFICHE E STORICO-FILOSOFICHE	107.9	109.3	108.1	108.9	106.8	105.9
STORIA E SOCIETA'	106.8	107.8	106.5	106.4	107.0	105.7
SCIENZE PEDAGOGICHE E DEI SERVIZI EDUCATIVI	0.0	0.0	104.1	102.7	102.2	103.8
PSICOLOGIA DELLO SVILUPPO E DEI PROCESSI SOCIO-LAVORATIVI	0.0	0.0	101.1	100.1	99.2	96.7
LINGUE E LETTERATURE MODERNE EUROPEE E AMERICANE	105.3	106.4	104.3	104.1	106.4	104.3
TRADUZIONE SPECIALISTICA DEI TESTI	102.1	100.5	104.5	103.1	102.6	104.8
LINGUE MODERNE PER LA COMUNICAZIONE E LA COOPERAZIONE INTERNAZIONALE	0.0	0.0	104.6	102.2	101.8	105.1
MEDIA FACOLTA	106.6	107.0	104.7	103.4	103.3	103.0

Tabella: Dato medio calcolato sugli studenti iscritti appartenenti alle coorti

- Mancate reiscrizioni
- Dispersione per rinunce esplicite per anno accademico
- Dispersione totale per anno accademico
- Studenti inattivi al primo anno accademico
- Numero medio di crediti per anno solare
- Studenti fuori corso

Mancate reiscrizioni dopo il primo anno

Mancate reiscrizioni dopo il I anno / iscritti iniziali appartenenti alla coorte
(percentuale)



PercentualeMancateReiscrizioniPrimoAnno-STUDI_LUMANISTICI-LM.png

coorte

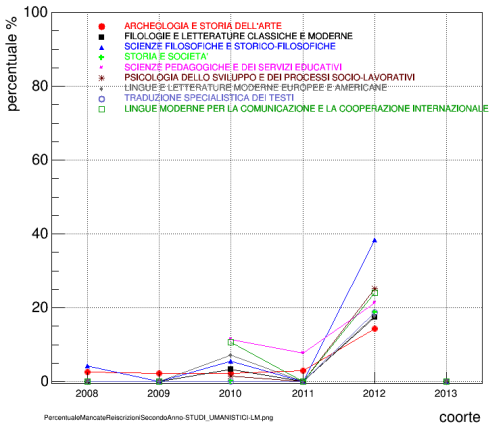
Mancate reiscrizioni dopo il primo anno - tabella

	2008	2009	2010	2011	2012	2013
ARCHEOLOGIA E STORIA DELL'ARTE	0.0	0.0	2.2	5.9	0.0	11.4
FILOLOGIE E LETTERATURE CLASSICHE E MODERNE	4.5	0.0	0.0	0.0	0.0	3.3
SCIENZE FILOSOFICHE E STORICO-FILOSOFICHE	0.0	0.0	0.0	0.0	0.0	11.1
STORIA E SOCIETA'	0.0	5.0	0.0	8.3	9.4	25.0
SCIENZE PEDAGOGICHE E DEI SERVIZI EDUCATIVI	0.0	0.0	0.0	6.2	14.9	8.3
PSICOLOGIA DELLO SVILUPPO E DEI PROCESSI SOCIO-LAVORATIVI	0.0	0.0	6.2	6.3	2.1	10.6
LINGUE E LETTERATURE MODERNE EUROPEE E AMERICANE	0.0	0.0	0.0	4.5	3.6	4.8
TRADUZIONE SPECIALISTICA DEI TESTI	0.0	0.0	4.3	16.7	0.0	7.4
LINGUE MODERNE PER LA COMUNICAZIONE E LA COOPERAZIONE INTERNAZIONALE	0.0	0.0	14.3	2.9	3.4	4.2
MEDIA FACOLTA	0.7	0.7	3.4	5.7	4.2	10.0

Tabella: Mancate reiscrizioni dopo il I anno / iscritti iniziali appartenenti alla coorte (percentuale)

Mancate reiscrizioni dopo il secondo anno

Mancate reiscrizioni dopo il II anno / iscritti iniziali appartenenti alla coorte (percentuale)



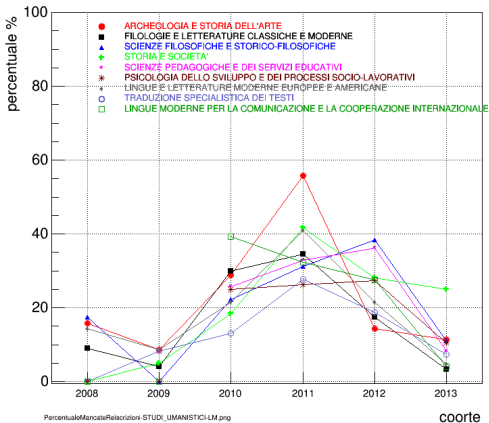
Mancate reiscrizioni dopo il secondo anno - tabella

	2008	2009	2010	2011	2012	2013
ARCHEOLOGIA E STORIA DELL'ARTE	2.6	2.2	2.2	2.9	14.3	0.0
FILOLOGIE E LETTERATURE CLASSICHE E MODERNE	0.0	0.0	3.3	0.0	17.4	0.0
SCIENZE FILOSOFICHE E STORICO-FILOSOFICHE	4.3	0.0	5.6	0.0	38.5	0.0
STORIA E SOCIETA'	0.0	0.0	0.0	0.0	18.8	0.0
SCIENZE PEDAGOGICHE E DEI SERVIZI EDUCATIVI	0.0	0.0	11.4	7.8	21.3	0.0
PSICOLOGIA DELLO SVILUPPO E DEI PROCESSI SOCIO-LAVORATIVI	0.0	0.0	1.6	0.0	25.3	0.0
LINGUE E LETTERATURE MODERNE EUROPEE E AMERICANE	0.0	0.0	7.1	0.0	17.9	0.0
TRADUZIONE SPECIALISTICA DEI TESTI	0.0	0.0	0.0	0.0	18.8	0.0
LINGUE MODERNE PER LA COMUNICAZIONE E LA COOPERAZIONE INTERNAZIONALE	0.0	0.0	10.7	0.0	24.1	0.0
MEDIA FACOLTA	1.4	0.7	4.1	1.8	21.6	0.0

Tabella: Mancate reiscrizioni dopo il II anno / iscritti iniziali appartenenti alla coorte (percentuale)

Mancate reiscrizioni complessive

Mancate reiscrizioni sommate su tutti gli anni di corso (inclusi quelli dopo il terzo) / iscritti iniziali appartenenti alla coorte (percentuale)



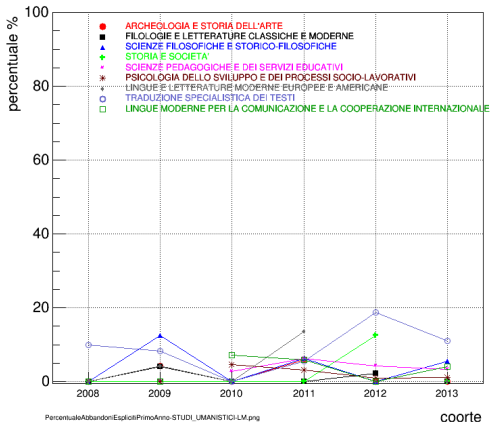
Mancate reiscrizioni complessive - tabella

	2008	2009	2010	2011	2012	2013
ARCHEOLOGIA E STORIA DELL'ARTE	15.8	8.7	28.9	55.9	14.3	11.4
FILOGIE E LETTERATURE CLASSICHE E MODERNE	9.1	4.0	30.0	34.5	17.4	3.3
SCIENZE FILOSOFICHE E STORICO-FILOSOFICHE	17.4	0.0	22.2	31.2	38.5	11.1
STORIA E SOCIETA'	0.0	5.0	18.4	41.7	28.1	25.0
SCIENZE PEDAGOGICHE E DEI SERVIZI EDUCATIVI	0.0	0.0	25.7	32.8	36.2	8.3
PSICOLOGIA DELLO SVILUPPO E DEI PROCESSI SOCIO-LAVORATIVI	0.0	0.0	25.0	26.3	27.4	10.6
LINGUE E LETTERATURE MODERNE EUROPEE E AMERICANE	14.3	8.7	21.4	40.9	21.4	4.8
TRADUZIONE SPECIALISTICA DEI TESTI	0.0	8.3	13.0	27.8	18.8	7.4
LINGUE MODERNE PER LA COMUNICAZIONE E LA COOPERAZIONE INTERNAZIONALE	0.0	0.0	39.3	32.4	27.6	4.2
MEDIA FACOLTA	11.2	6.3	25.4	34.2	25.7	10.0

Tabella: Totale delle mancate reiscrizioni / iscritti iniziali appartenenti alla coorte (percentuale)

Dispersione per rinunce esplicite dopo il primo anno

Rinunce esplicite dopo il I anno / iscritti iniziali appartenenti alla coorte (percentuale)



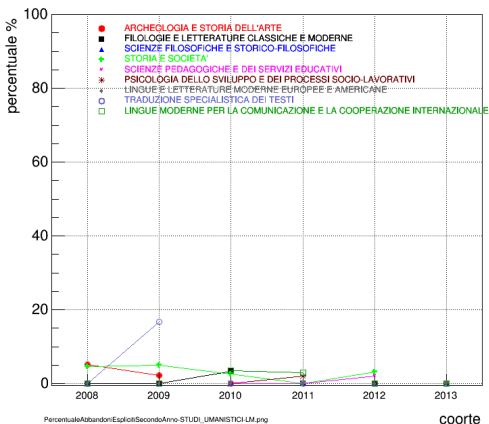
Rinunce esplicite dopo il primo anno - tabella

	2008	2009	2010	2011	2012	2013
ARCHEOLOGIA E STORIA DELL'ARTE	0.0	4.3	0.0	5.9	0.0	0.0
FILOLOGIE E LETTERATURE CLASSICHE E MODERNE	0.0	4.0	0.0	0.0	2.2	0.0
SCIENZE FILOSOFICHE E STORICO-FILOSOFICHE	0.0	12.5	0.0	6.2	0.0	5.6
STORIA E SOCIETA'	0.0	0.0	0.0	0.0	12.5	0.0
SCIENZE PEDAGOGICHE E DEI SERVIZI EDUCATIVI	0.0	0.0	2.9	6.2	4.3	3.3
PSICOLOGIA DELLO SVILUPPO E DEI PROCESSI SOCIO-LAVORATIVI	0.0	0.0	4.7	3.2	1.1	1.2
LINGUE E LETTERATURE MODERNE EUROPEE E AMERICANE	0.0	4.3	0.0	13.6	0.0	0.0
TRADUZIONE SPECIALISTICA DEI TESTI	10.0	8.3	0.0	5.6	18.8	11.1
LINGUE MODERNE PER LA COMUNICAZIONE E LA COOPERAZIONE INTERNAZIONALE	0.0	0.0	7.1	5.9	0.0	4.2
MEDIA FACOLTA	0.7	4.9	2.0	4.8	3.3	2.3

Tabella: Rinunce esplicite dopo il I anno / iscritti iniziali appartenenti alla coorte (percentuale)

Dispersione per rinunce esplicite dopo il secondo anno

Rinunce esplicite dopo il II anno / iscritti iniziali appartenenti alla coorte
(percentuale)



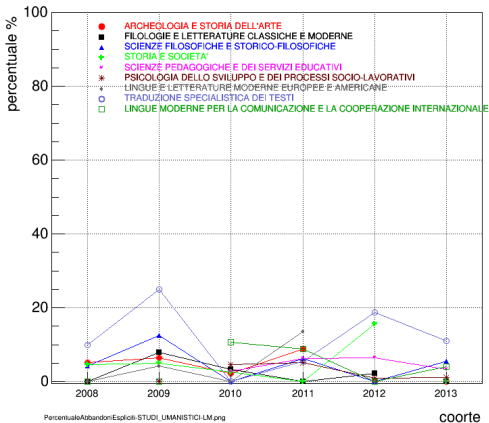
Rinunce esplicite dopo il secondo anno - tabella

	2008	2009	2010	2011	2012	2013
ARCHEOLOGIA E STORIA DELL'ARTE	5.3	2.2	0.0	0.0	0.0	0.0
FILOLOGIE E LETTERATURE CLASSICHE E MODERNE	0.0	0.0	3.3	0.0	0.0	0.0
SCIENZE FILOSOFICHE E STORICO-FILOSOFICHE	0.0	0.0	0.0	0.0	0.0	0.0
STORIA E SOCIETA'	4.5	5.0	2.6	0.0	3.1	0.0
SCIENZE PEDAGOGICHE E DEI SERVIZI EDUCATIVI	0.0	0.0	0.0	0.0	2.1	0.0
PSICOLOGIA DELLO SVILUPPO E DEI PROCESSI SOCIO-LAVORATIVI	0.0	0.0	0.0	2.1	0.0	0.0
LINGUE E LETTERATURE MODERNE EUROPEE E AMERICANE	0.0	0.0	0.0	0.0	0.0	0.0
TRADUZIONE SPECIALISTICA DEI TESTI	0.0	16.7	0.0	0.0	0.0	0.0
LINGUE MODERNE PER LA COMUNICAZIONE E LA COOPERAZIONE INTERNAZIONALE	0.0	0.0	3.6	2.9	0.0	0.0
MEDIA FACOLTA	2.1	2.8	1.0	0.9	0.6	0.0

Tabella: Rinunce esplicite dopo il II anno / iscritti iniziali appartenenti alla coorte (percentuale)

Dispersione complessiva per rinunce esplicite

Rinunce esplicite sommati su tutti gli anni di corso (inclusi quelli dopo il terzo) / iscritti iniziali appartenenti alla coorte (percentuale)



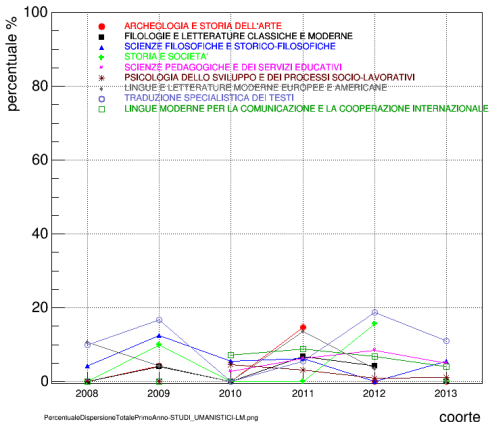
Dispersione complessiva per rinunce esplicite - tabella

	2008	2009	2010	2011	2012	2013
ARCHEOLOGIA E STORIA DELL'ARTE	5.3	6.5	2.2	8.8	0.0	0.0
FILOGIE E LETTERATURE CLASSICHE E MODERNE	0.0	8.0	3.3	0.0	2.2	0.0
SCIENZE FILOSOFICHE E STORICO-FILOSOFICHE	4.3	12.5	0.0	6.2	0.0	5.6
STORIA E SOCIETA'	4.5	5.0	2.6	0.0	15.6	0.0
SCIENZE PEDAGOGICHE E DEI SERVIZI EDUCATIVI	0.0	0.0	2.9	6.2	6.4	3.3
PSICOLOGIA DELLO SVILUPPO E DEI PROCESSI SOCIO-LAVORATIVI	0.0	0.0	4.7	5.3	1.1	1.2
LINGUE E LETTERATURE MODERNE EUROPEE E AMERICANE	0.0	4.3	0.0	13.6	0.0	0.0
TRADUZIONE SPECIALISTICA DEI TESTI	10.0	25.0	0.0	5.6	18.8	11.1
LINGUE MODERNE PER LA COMUNICAZIONE E LA COOPERAZIONE INTERNAZIONALE	0.0	0.0	10.7	8.8	0.0	4.2
MEDIA FACOLTA	3.5	8.5	3.4	6.0	3.9	2.3

Tabella: Totale delle rinunce esplicite / iscritti iniziali appartenenti alla coorte (percentuale)

Dispersione totale dopo il primo anno

Rinunce esplicite, passaggi ad altro cds, trasferimento ad altro ateneo, altre motivazioni dopo il I anno / iscritti iniziali appartenenti alla coorte (percentuale)



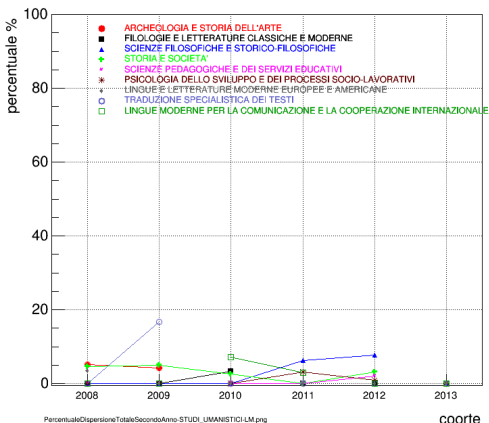
Dispersione totale dopo il primo anno - tabella

	2008	2009	2010	2011	2012	2013
ARCHEOLOGIA E STORIA DELL'ARTE	0.0	4.3	0.0	14.7	0.0	0.0
FILOLOGIE E LETTERATURE CLASSICHE E MODERNE	0.0	4.0	0.0	6.9	4.3	0.0
SCIENZE FILOSOFICHE E STORICO-FILOSOFICHE	4.3	12.5	5.6	6.2	0.0	5.6
STORIA E SOCIETA'	0.0	10.0	0.0	0.0	15.6	0.0
SCIENZE PEDAGOGICHE E DEI SERVIZI EDUCATIVI	0.0	0.0	2.9	6.2	8.5	5.0
PSICOLOGIA DELLO SVILUPPO E DEI PROCESSI SOCIO-LAVORATIVI	0.0	0.0	4.7	3.2	1.1	1.2
LINGUE E LETTERATURE MODERNE EUROPEE E AMERICANE	10.7	4.3	0.0	13.6	3.6	0.0
TRADUZIONE SPECIALISTICA DEI TESTI	10.0	16.7	0.0	5.6	18.8	11.1
LINGUE MODERNE PER LA COMUNICAZIONE E LA COOPERAZIONE INTERNAZIONALE	0.0	0.0	7.1	8.8	6.9	4.2
MEDIA FACOLTA	3.5	7.0	2.4	6.5	5.4	2.6

Tabella: Rinunce esplicite, passaggi ad altro cds, trasferimento ad altro ateneo, altre motivazioni dopo il I anno / iscritti iniziali appartenenti alla coorte (percentuale)

Dispersione totale dopo il secondo anno

Rinunce esplicite, passaggi ad altro cds, trasferimento ad altro ateneo, altre motivazioni dopo il II anno / iscritti iniziali appartenenti alla coorte



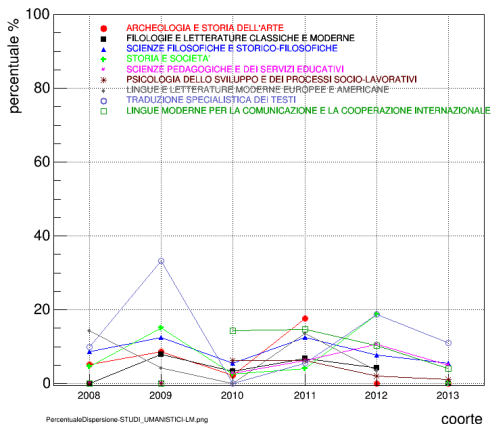
Dispersione totale dopo il secondo anno - tabella

	2008	2009	2010	2011	2012	2013
ARCHEOLOGIA E STORIA DELL'ARTE	5.3	4.3	0.0	0.0	0.0	0.0
FILOLOGIE E LETTERATURE CLASSICHE E MODERNE	0.0	0.0	3.3	0.0	0.0	0.0
SCIENZE FILOSOFICHE E STORICO-FILOSOFICHE	0.0	0.0	0.0	6.2	7.7	0.0
STORIA E SOCIETA'	4.5	5.0	2.6	0.0	3.1	0.0
SCIENZE PEDAGOGICHE E DEI SERVIZI EDUCATIVI	0.0	0.0	0.0	0.0	2.1	0.0
PSICOLOGIA DELLO SVILUPPO E DEI PROCESSI SOCIO-LAVORATIVI	0.0	0.0	0.0	3.2	1.1	0.0
LINGUE E LETTERATURE MODERNE EUROPEE E AMERICANE	3.6	0.0	0.0	0.0	0.0	0.0
TRADUZIONE SPECIALISTICA DEI TESTI	0.0	16.7	0.0	0.0	0.0	0.0
LINGUE MODERNE PER LA COMUNICAZIONE E LA COOPERAZIONE INTERNAZIONALE	0.0	0.0	7.1	2.9	0.0	0.0
MEDIA FACOLTA	2.8	3.5	1.4	1.5	1.2	0.0

Tabella: Rinunce esplicite, passaggi ad altro cds, trasferimento ad altro ateneo, altre motivazioni dopo il II anno / iscritti iniziali appartenenti alla coorte (percentuale)

Dispersione totale integrata su tutti gli anni di corso

Rinunce esplicite, passaggi ad altro cds, trasferimento ad altro ateneo, altre motivazioni sommati su tutti gli anni di corso (inclusi quelli dopo il terzo) / iscritti iniziali appartenenti alla coorte (percentuale)



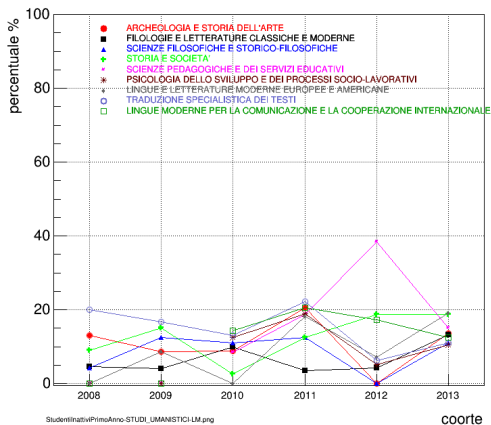
Dispersione totale integrata su tutti gli anni di corso - tabella

	2008	2009	2010	2011	2012	2013
ARCHEOLOGIA E STORIA DELL'ARTE	5.3	8.7	2.2	17.6	0.0	0.0
FILOLOGIE E LETTERATURE CLASSICHE E MODERNE	0.0	8.0	3.3	6.9	4.3	0.0
SCIENZE FILOSOFICHE E STORICO-FILOSOFICHE	8.7	12.5	5.6	12.5	7.7	5.6
STORIA E SOCIETA'	4.5	15.0	2.6	4.2	18.8	0.0
SCIENZE PEDAGOGICHE E DEI SERVIZI EDUCATIVI	0.0	0.0	2.9	6.2	10.6	5.0
PSICOLOGIA DELLO SVILUPPO E DEI PROCESSI SOCIO-LAVORATIVI	0.0	0.0	6.2	6.3	2.1	1.2
LINGUE E LETTERATURE MODERNE EUROPEE E AMERICANE	14.3	4.3	0.0	13.6	3.6	0.0
TRADUZIONE SPECIALISTICA DEI TESTI	10.0	33.3	0.0	5.6	18.8	11.1
LINGUE MODERNE PER LA COMUNICAZIONE E LA COOPERAZIONE INTERNAZIONALE	0.0	0.0	14.3	14.7	10.3	4.2
MEDIA FACOLTÀ	7.0	11.3	4.4	8.9	6.9	2.6

Tabella: Totale delle rinunce esplicite, passaggi ad altro cds, trasferimento ad altro ateneo, altre motivazioni / iscritti iniziali appartenenti alla coorte (percentuale)

Studenti inattivi al primo anno accademico

Studenti inattivi (0-11 crediti) al primo anno accademico / iscritti iniziali appartenenti alla coorte (percentuale)



Studenti inattivi (0-11 crediti) al primo anno accademico - tabella

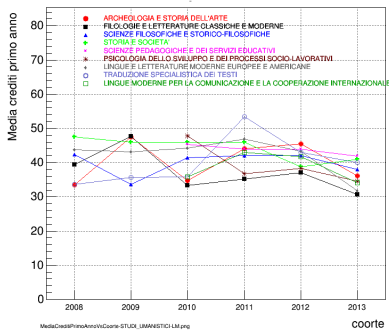
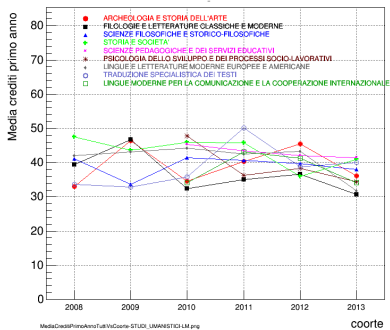
	2008	2009	2010	2011	2012	2013
ARCHEOLOGIA E STORIA DELL'ARTE	13.2	8.7	8.9	20.6	0.0	13.6
FILOLOGIE E LETTERATURE CLASSICHE E MODERNE	4.5	4.0	10.0	3.4	4.3	13.3
SCIENZE FILOSOFICHE E STORICO-FILOSOFICHE	4.3	12.5	11.1	12.5	0.0	11.1
STORIA E SOCIETA'	9.1	15.0	2.6	12.5	18.8	18.8
SCIENZE PEDAGOGICHE E DEI SERVIZI EDUCATIVI	0.0	0.0	8.6	18.8	38.3	15.0
PSICOLOGIA DELLO SVILUPPO E DEI PROCESSI SOCIO-LAVORATIVI	0.0	0.0	12.5	18.9	5.3	10.6
LINGUE E LETTERATURE MODERNE EUROPEE E AMERICANE	0.0	8.7	0.0	18.2	7.1	19.0
TRADUZIONE SPECIALISTICA DEI TESTI	20.0	16.7	13.0	22.2	6.2	11.1
LINGUE MODERNE PER LA COMUNICAZIONE E LA COOPERAZIONE INTERNAZIONALE	0.0	0.0	14.3	20.6	17.2	12.5
MEDIA FACOLTÀ	7.7	9.9	9.5	17.3	11.7	13.5

Tabella: Studenti inattivi al primo anno accademico (0-11 crediti) / iscritti iniziali appartenenti alla coorte (percentuale)

Valor medio dei CFU maturati per studente nel I anno solare

Sinistra: medie calcolate su tutti gli studenti iscritti nella coorte

Destra: medie calcolate sugli studenti non dispersi (laureati o ancora appartenenti alla coorte)



Valor medio dei CFU maturati per studente nel I anno solare - tabelle

	2008	2009	2010	2011	2012	2013
ARCHEOLOGIA E STORIA DELL'ARTE	33.0	46.4	34.5	40.3	45.5	36.1
FILOLOGIE E LETTERATURE CLASSICHE E MODERNE	39.5	46.8	32.4	35.0	36.5	30.7
SCIENZE FILOSOFICHE E STORICO-FILOSOFICHE	41.1	33.6	41.4	40.6	39.7	37.9
STORIA E SOCIETA'	47.6	43.7	45.9	45.7	36.0	41.0
SCIENZE PEDAGOGICHE E DEI SERVIZI EDUCATIVI	0.0	0.0	45.4	43.4	42.0	41.4
PSICOLOGIA DELLO SVILUPPO E DEI PROCESSI SOCIO-LAVORATIVI	0.0	0.0	47.8	36.2	38.4	34.5
LINGUE E LETTERATURE MODERNE EUROPEE E AMERICANE	42.1	43.1	44.2	42.5	43.2	31.8
TRADUZIONE SPECIALISTICA DEI TESTI	33.7	32.8	35.8	50.2	38.8	40.0
LINGUE MODERNE PER LA COMUNICAZIONE E LA COOPERAZIONE INTERNAZIONALE	0.0	0.0	34.1	43.1	41.2	34.0
MEDIA FACOLTA'	39.5	43.2	40.8	40.5	39.7	36.5

Tabella: Medie calcolate su tutti gli studenti iscritti nella coorte

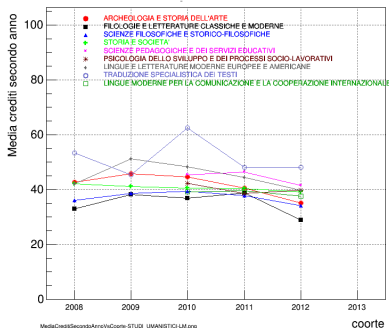
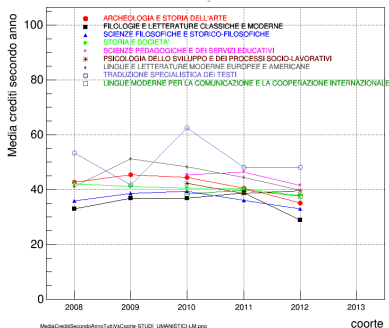
	2008	2009	2010	2011	2012	2013
ARCHEOLOGIA E STORIA DELL'ARTE	33.6	47.4	34.7	44.1	45.5	36.1
FILOLOGIE E LETTERATURE CLASSICHE E MODERNE	39.5	47.7	33.4	35.1	37.0	30.7
SCIENZE FILOSOFICHE E STORICO-FILOSOFICHE	42.3	33.6	41.4	42.0	42.0	37.9
STORIA E SOCIETA'	47.6	45.9	45.9	46.0	38.8	41.0
SCIENZE PEDAGOGICHE E DEI SERVIZI EDUCATIVI	0.0	0.0	45.4	43.8	44.0	41.9
PSICOLOGIA DELLO SVILUPPO E DEI PROCESSI SOCIO-LAVORATIVI	0.0	0.0	47.8	36.7	38.3	34.6
LINGUE E LETTERATURE MODERNE EUROPEE E AMERICANE	43.8	43.1	44.2	46.8	43.2	31.8
TRADUZIONE SPECIALISTICA DEI TESTI	33.7	35.6	35.8	53.4	42.9	40.0
LINGUE MODERNE PER LA COMUNICAZIONE E LA COOPERAZIONE INTERNAZIONALE	0.0	0.0	35.9	43.0	41.7	34.0
MEDIA FACOLTA'	40.1	44.2	41.2	41.6	40.5	36.6

Tabella: Media calcolata sugli studenti non dispersi (laureati o ancora appartenenti alla coorte)

Valor medio dei CFU maturati per studente nel II anno solare

Sinistra: medie calcolate su tutti gli studenti iscritti nella coorte

Destra: medie calcolate sugli studenti non dispersi (laureati o ancora appartenenti alla coorte)



Valor medio dei CFU maturati per studente nel II anno solare - tabelle

	2008	2009	2010	2011	2012	2013
ARCHEOLOGIA E STORIA DELL'ARTE	42.7	45.3	44.5	40.7	35.1	0.0
FILOLOGIE E LETTERATURE CLASSICHE E MODERNE	33.0	37.0	36.9	38.7	29.0	0.0
SCIENZE FILOSOFICHE E STORICO-FILOSOFICHE	35.8	38.7	39.3	36.1	33.0	0.0
STORIA E SOCIETA'	42.0	41.2	40.7	40.3	37.9	0.0
SCIENZE PEDAGOGICHE E DEI SERVIZI EDUCATIVI	0.0	0.0	45.4	46.5	41.6	0.0
PSICOLOGIA DELLO SVILUPPO E DEI PROCESSI SOCIO-LAVORATIVI	0.0	0.0	42.3	38.7	39.7	0.0
LINGUE E LETTERATURE MODERNE EUROPEE E AMERICANE	41.2	51.2	48.3	44.4	39.8	0.0
TRADUZIONE SPECIALISTICA DEI TESTI	53.4	41.8	62.6	48.2	48.2	0.0
LINGUE MODERNE PER LA COMUNICAZIONE E LA COOPERAZIONE INTERNAZIONALE	0.0	0.0	38.4	39.8	37.7	0.0
MEDIA FACOLTA'	40.4	43.3	43.8	41.2	37.6	0.0

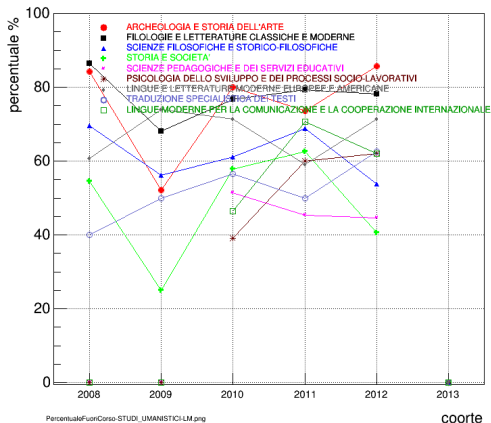
Tabella: Medie calcolate su tutti gli studenti iscritti nella coorte

	2008	2009	2010	2011	2012	2013
ARCHEOLOGIA E STORIA DELL'ARTE	42.7	45.9	44.7	40.7	35.1	0.0
FILOLOGIE E LETTERATURE CLASSICHE E MODERNE	33.0	38.3	36.9	38.7	29.0	0.0
SCIENZE FILOSOFICHE E STORICO-FILOSOFICHE	36.2	38.7	39.3	37.8	34.2	0.0
STORIA E SOCIETA'	42.0	41.2	40.7	40.3	39.1	0.0
SCIENZE PEDAGOGICHE E DEI SERVIZI EDUCATIVI	0.0	0.0	45.4	46.5	41.6	0.0
PSICOLOGIA DELLO SVILUPPO E DEI PROCESSI SOCIO-LAVORATIVI	0.0	0.0	42.3	38.7	39.8	0.0
LINGUE E LETTERATURE MODERNE EUROPEE E AMERICANE	42.0	51.2	48.3	44.4	39.8	0.0
TRADUZIONE SPECIALISTICA DEI TESTI	53.4	45.5	62.6	48.2	48.2	0.0
LINGUE MODERNE PER LA COMUNICAZIONE E LA COOPERAZIONE INTERNAZIONALE	0.0	0.0	39.2	39.5	37.7	0.0
MEDIA FACOLTA'	40.7	44.0	43.9	41.3	37.8	0.0

Tabella: Medie calcolate sugli studenti non dispersi (laureati o ancora appartenenti alla coorte)

Studenti fuori corso

studenti fuori corso / iscritti iniziali appartenenti alla coorte (percentuale)



Studenti fuori corso - tabella

	2008	2009	2010	2011	2012	2013
ARCHEOLOGIA E STORIA DELL'ARTE	84.2	52.2	80.0	73.5	85.7	0.0
FILOLOGIE E LETTERATURE CLASSICHE E MODERNE	86.4	68.0	76.7	79.3	78.3	0.0
SCIENZE FILOSOFICHE E STORICO-FILOSOFICHE	69.6	56.2	61.1	68.8	53.8	0.0
STORIA E SOCIETA'	54.5	25.0	57.9	62.5	40.6	0.0
SCIENZE PEDAGOGICHE E DEI SERVIZI EDUCATIVI	0.0	0.0	51.4	45.3	44.7	0.0
PSICOLOGIA DELLO SVILUPPO E DEI PROCESSI SOCIO-LAVORATIVI	0.0	0.0	39.1	60.0	62.1	0.0
LINGUE E LETTERATURE MODERNE EUROPEE E AMERICANE	60.7	73.9	71.4	59.1	71.4	0.0
TRADUZIONE SPECIALISTICA DEI TESTI	40.0	50.0	56.5	50.0	62.5	0.0
LINGUE MODERNE PER LA COMUNICAZIONE E LA COOPERAZIONE INTERNAZIONALE	0.0	0.0	46.4	70.6	62.1	0.0
MEDIA FACOLTA'	69.9	54.9	58.0	61.3	62.3	0.0

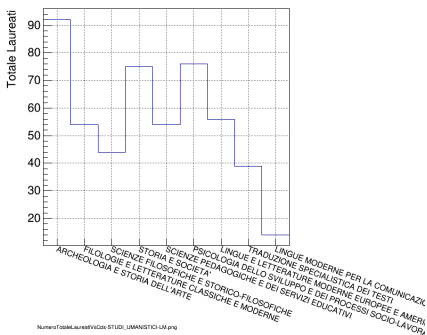
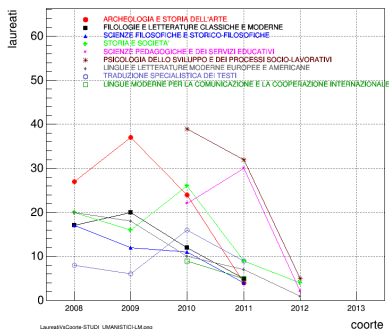
Tabella: Studenti fuori corso / iscritti inziali appartenenti alla coorte (percentuale)

- Laureati totali nella coorte
- Laureati in corso
- Voto medio di laurea
- Durata media degli studi
- **Occupati: elaborazioni a cura dei singoli CDS (fonti: Alma Laurea o altre informazioni in possesso dei CDS)**

Numero di laureati totali della coorte

Sinistra: studenti laureati per coorte

Destra: totale studenti laureati per CDS integrato su tutte le coorti



Numero di studenti laureati - tabelle

	2008	2009	2010	2011	2012	2013
ARCHEOLOGIA E STORIA DELL'ARTE	27	37	24	4	0	0
FILOLOGIE E LETTERATURE CLASSICHE E MODERNE	17	20	12	5	0	0
SCIENZE FILOSOFICHE E STORICO-FILOSOFICHE	17	12	11	4	0	0
STORIA E SOCIETA'	20	16	26	9	4	0
SCIENZE PEDAGOGICHE E DEI SERVIZI EDUCATIVI	0	0	22	30	2	0
PSICOLOGIA DELLO SVILUPPO E DEI PROCESSI SOCIO-LAVORATIVI	0	0	39	32	5	0
LINGUE E LETTERATURE MODERNE EUROPEE E AMERICANE	20	18	10	7	1	0
TRADUZIONE SPECIALISTICA DEI TESTI	8	6	16	9	0	0
LINGUE MODERNE PER LA COMUNICAZIONE E LA COOPERAZIONE INTERNAZIONALE	0	0	9	5	0	0
TOTALE FACOLTÀ	109	109	169	105	12	0

Tabella: Studenti laureati per coorte

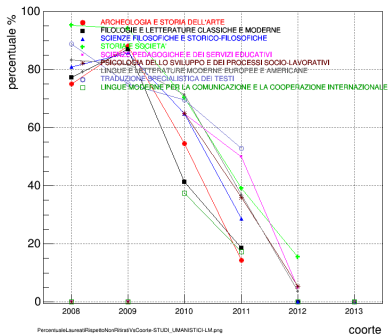
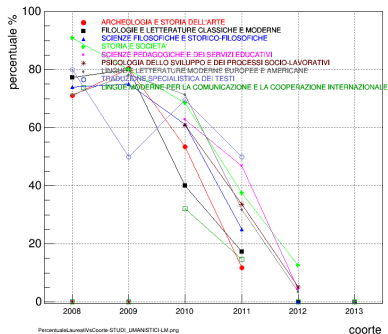
	Totale studenti laureati per CDS in
ARCHEOLOGIA E STORIA DELL'ARTE	92
FILOLOGIE E LETTERATURE CLASSICHE E MODERNE	54
SCIENZE FILOSOFICHE E STORICO-FILOSOFICHE	44
STORIA E SOCIETA'	75
SCIENZE PEDAGOGICHE E DEI SERVIZI EDUCATIVI	54
PSICOLOGIA DELLO SVILUPPO E DEI PROCESSI SOCIO-LAVORATIVI	76
LINGUE E LETTERATURE MODERNE EUROPEE E AMERICANE	56
TRADUZIONE SPECIALISTICA DEI TESTI	39
LINGUE MODERNE PER LA COMUNICAZIONE E LA COOPERAZIONE INTERNAZIONALE	14
TOTALE FACOLTÀ	504

Tabella: Totale studenti laureati per CDS integrato su tutte le coorti

Percentuale di studenti laureati per coorte

Sinistra: laureati / iscritti iniziali nella coorte (percentuale)

Destra: laureati / iscritti iniziali appartenenti alla coorte non dispersi (percentuale)



Percentuale di studenti laureati per coorte - tabelle

	2008	2009	2010	2011	2012	2013
ARCHEOLOGIA E STORIA DELL'ARTE	71.1	80.4	53.3	11.8	0.0	0.0
FILOLOGIE E LETTERATURE CLASSICHE E MODERNE	77.3	80.0	40.0	17.2	0.0	0.0
SCIENZE FILOSOFICHE E STORICO-FILOSOFICHE	73.9	75.0	61.1	25.0	0.0	0.0
STORIA E SOCIETA'	90.9	80.0	68.4	37.5	12.5	0.0
SCIENZE PEDAGOGICHE E DEI SERVIZI EDUCATIVI	0.0	0.0	62.9	46.9	4.3	0.0
PSICOLOGIA DELLO SVILUPPO E DEI PROCESSI SOCIO-LAVORATIVI	0.0	0.0	60.9	33.7	5.3	0.0
LINGUE E LETTERATURE MODERNE EUROPEE E AMERICANE	71.4	78.3	71.4	31.8	3.6	0.0
TRADUZIONE SPECIALISTICA DEI TESTI	80.0	50.0	69.6	50.0	0.0	0.0
LINGUE MODERNE PER LA COMUNICAZIONE E LA COOPERAZIONE INTERNAZIONALE	0.0	0.0	32.1	14.7	0.0	0.0
MEDIA FACOLTÀ	76.2	76.8	57.3	31.2	3.6	0.0

Tabella: Laureati / iscritti iniziali appartenenti alla coorte (percentuale)

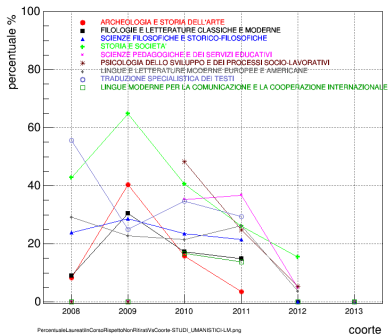
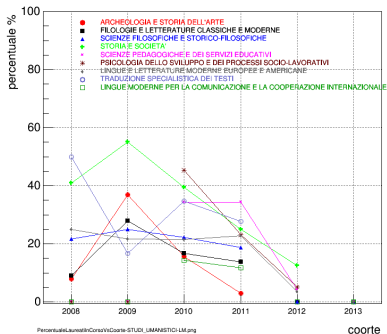
	2008	2009	2010	2011	2012	2013
ARCHEOLOGIA E STORIA DELL'ARTE	75.0	88.1	54.5	14.3	0.0	0.0
FILOLOGIE E LETTERATURE CLASSICHE E MODERNE	77.3	87.0	41.4	18.5	0.0	0.0
SCIENZE FILOSOFICHE E STORICO-FILOSOFICHE	81.0	85.7	64.7	28.6	0.0	0.0
STORIA E SOCIETA'	95.2	94.1	70.3	39.1	15.4	0.0
SCIENZE PEDAGOGICHE E DEI SERVIZI EDUCATIVI	0.0	0.0	64.7	50.0	4.8	0.0
PSICOLOGIA DELLO SVILUPPO E DEI PROCESSI SOCIO-LAVORATIVI	0.0	0.0	65.0	36.0	5.4	0.0
LINGUE E LETTERATURE MODERNE EUROPEE E AMERICANE	83.3	81.8	71.4	36.8	3.7	0.0
TRADUZIONE SPECIALISTICA DEI TESTI	88.9	75.0	69.6	52.9	0.0	0.0
LINGUE MODERNE PER LA COMUNICAZIONE E LA COOPERAZIONE INTERNAZIONALE	0.0	0.0	37.5	17.2	0.0	0.0
MEDIA FACOLTÀ	82.0	86.4	59.7	33.9	4.0	0.0

Tabella: Laureati / iscritti iniziali coorte non dispersi (percentuale)

Percentuale studenti laureati in corso per coorte

Sinistra: laureati in corso / iscritti iniziali appartenenti alla coorte (percentuale)

Destra: laureati in corso / iscritti iniziali coorte non dispersi (percentuale)



Percentuale studenti laureati in corso per coorte - tabelle

	2008	2009	2010	2011	2012	2013
ARCHEOLOGIA E STORIA DELL'ARTE	7.9	37.0	15.6	2.9	0.0	0.0
FILOLOGIE E LETTERATURE CLASSICHE E MODERNE	9.1	28.0	16.7	13.8	0.0	0.0
SCIENZE FILOSOFICHE E STORICO-FILOSOFICHE	21.7	25.0	22.2	18.8	0.0	0.0
STORIA E SOCIETA'	40.9	55.0	39.5	25.0	12.5	0.0
SCIENZE PEDAGOGICHE E DEI SERVIZI EDUCATIVI	0.0	0.0	34.3	34.4	4.3	0.0
PSICOLOGIA DELLO SVILUPPO E DEI PROCESSI SOCIO-LAVORATIVI	0.0	0.0	45.3	23.2	5.3	0.0
LINGUE E LETTERATURE MODERNE EUROPEE E AMERICANE	25.0	21.7	21.4	22.7	3.6	0.0
TRADUZIONE SPECIALISTICA DEI TESTI	50.0	16.7	34.8	27.8	0.0	0.0
LINGUE MODERNE PER LA COMUNICAZIONE E LA COOPERAZIONE INTERNAZIONALE	0.0	0.0	14.3	11.8	0.0	0.0
MEDIA FACOLTÀ	21.7	32.4	29.5	21.4	3.6	0.0

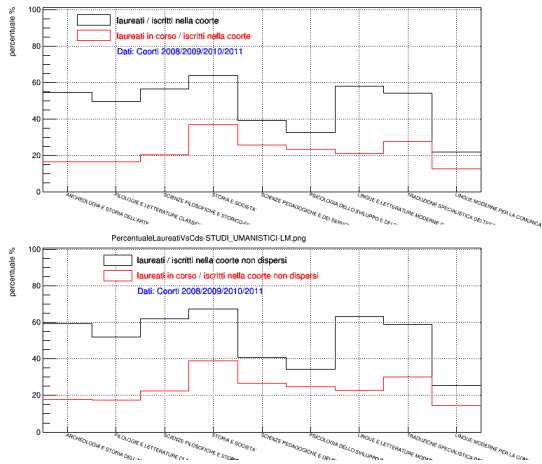
Tabella: Laureati / iscritti iniziali appartenenti alla coorte (percentuale)

	2008	2009	2010	2011	2012	2013
ARCHEOLOGIA E STORIA DELL'ARTE	8.3	40.5	15.9	3.6	0.0	0.0
FILOLOGIE E LETTERATURE CLASSICHE E MODERNE	9.1	30.4	17.2	14.8	0.0	0.0
SCIENZE FILOSOFICHE E STORICO-FILOSOFICHE	23.8	28.6	23.5	21.4	0.0	0.0
STORIA E SOCIETA'	42.9	64.7	40.5	26.1	15.4	0.0
SCIENZE PEDAGOGICHE E DEI SERVIZI EDUCATIVI	0.0	0.0	35.3	36.7	4.8	0.0
PSICOLOGIA DELLO SVILUPPO E DEI PROCESSI SOCIO-LAVORATIVI	0.0	0.0	48.3	24.7	5.4	0.0
LINGUE E LETTERATURE MODERNE EUROPEE E AMERICANE	29.2	22.7	21.4	26.3	3.7	0.0
TRADUZIONE SPECIALISTICA DEI TESTI	55.6	25.0	34.8	29.4	0.0	0.0
LINGUE MODERNE PER LA COMUNICAZIONE E LA COOPERAZIONE INTERNAZIONALE	0.0	0.0	16.7	13.8	0.0	0.0
MEDIA FACOLTÀ	23.6	36.6	30.8	23.2	4.0	0.0

Tabella: Laureati in corso / iscritti iniziali appartenenti alla coorte non dispersi (percentuale)

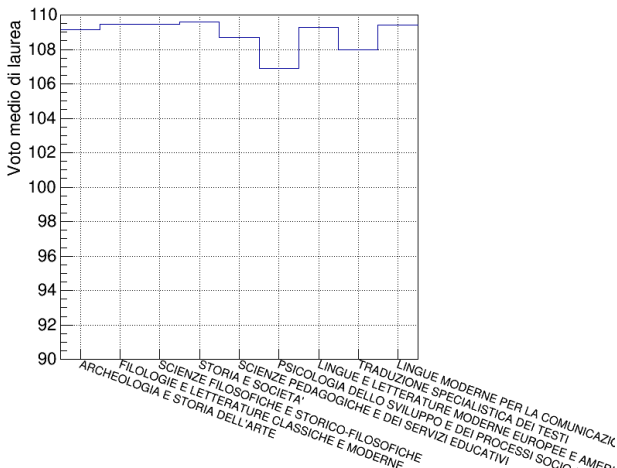
Percentuale di studenti laureati per CDS

Dato medio calcolato sugli studenti iscritti alle coorti 08/09/10



Voto medio di laurea per CDS

Dato medio calcolato su tutte le coorti per gli studenti iscritti appartenenti alle coorti



VotoLaureaVsCds-STUDI_UMANISTICI-LM-noTitle.png

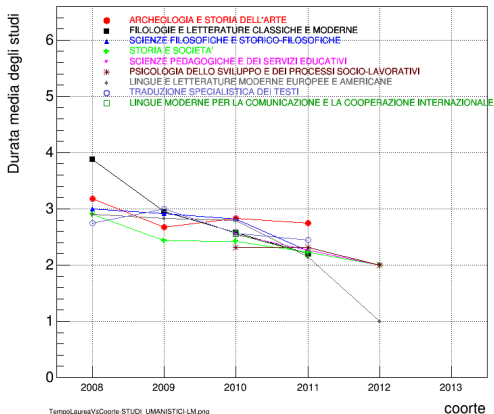
Voto medio di laurea per CDS - tabella

	Voto medio di laurea
ARCHEOLOGIA E STORIA DELL'ARTE	109.2
FILOLOGIE E LETTERATURE CLASSICHE E MODERNE	109.5
SCIENZE FILOSOFICHE E STORICO-FILOSOFICHE	109.5
STORIA E SOCIETA'	109.6
SCIENZE PEDAGOGICHE E DEI SERVIZI EDUCATIVI	108.7
PSICOLOGIA DELLO SVILUPPO E DEI PROCESSI SOCIO-LAVORATIVI	106.9
LINGUE E LETTERATURE MODERNE EUROPEE E AMERICANE	109.3
TRADUZIONE SPECIALISTICA DEI TESTI	108.0
LINGUE MODERNE PER LA COMUNICAZIONE E LA COOPERAZIONE INTERNAZIONALE	109.4
MEDIA FACOLTÀ	108.8

Tabella: Dato medio calcolato su tutte le coorti per gli studenti iscritti appartenenti alle coorti

Durata media degli studi

Valor medio della distribuzione dell'anno di laurea rispetto all'anno della coorte



Durata media degli studi - tabella

	2008	2009	2010	2011	2012	2013
ARCHEOLOGIA E STORIA DELL'ARTE	3.2	2.7	2.8	2.8	0.0	0.0
FILOLOGIE E LETTERATURE CLASSICHE E MODERNE	3.9	3.0	2.6	2.2	0.0	0.0
SCIENZE FILOSOFICHE E STORICO-FILOSOFICHE	3.0	2.9	2.8	2.2	0.0	0.0
STORIA E SOCIETÀ'	2.9	2.4	2.4	2.2	2.0	0.0
SCIENZE PEDAGOGICHE E DEI SERVIZI EDUCATIVI	0.0	0.0	2.5	2.3	2.0	0.0
PSICOLOGIA DELLO SVILUPPO E DEI PROCESSI SOCIO-LAVORATIVI	0.0	0.0	2.3	2.3	2.0	0.0
LINGUE E LETTERATURE MODERNE EUROPEE E AMERICANE	2.9	2.8	2.8	2.1	1.0	0.0
TRADUZIONE SPECIALISTICA DEI TESTI	2.8	3.0	2.6	2.4	0.0	0.0
LINGUE MODERNE PER LA COMUNICAZIONE E LA COOPERAZIONE INTERNAZIONALE	0.0	0.0	2.6	2.2	0.0	0.0
MEDIA FACOLTÀ	3.1	2.8	2.6	2.3	1.9	0.0

Tabella: Valore medio della distribuzione dell'anno di laurea rispetto all'anno della coorte