

Report Facoltà SCIENZE ECONOMICHE GIURIDICHE POLITICHE - Lauree Magistrali D.M. 270

Presidio per la Qualità d'Ateneo

Università degli Studi di Cagliari



16 novembre 2014

Dati di monitoraggio dei CDS

- Monitoraggio dei corsi di laurea accreditati ed attivati per l'anno accademico 2013/14
- Fonte dati D.R.S.I., aggiornamento al 25/10/2014
- Analisi basata sui dati degli studenti appartenenti alle coorti, dalla coorte 2008 al 2013
- Indicatori riguardanti l'ingresso, il percorso e l'uscita dal CDS (dati in ingresso 2014 non considerati perchè ancora incompleti per diversi CDS)
- Elaborazione effettuata col framework di analisi dati ROOT

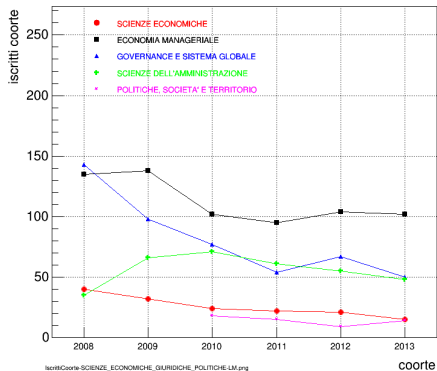
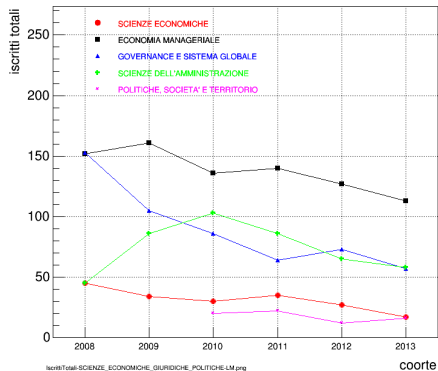
Parte I - indicatori riguardanti l'ingresso nel CDS

- Totale iscritti
- Iscritti appartenenti alla coorte: tempo pieno e part-time d'ufficio
- Iscritti part-time per scelta (considerati fuori coorte nei dati esse3 e nei report)
- Immatricolati puri appartenenti alla coorte
- Tipologia di studi superiori
- Provincia di residenza
- Voto medio di laurea triennale
- **Dati sui test di ingresso a cura dei singoli CDS**

Iscritti totali e iscritti nella coorte

Sinistra: iscritti totali definiti come iscritti appartenenti alla coorte + iscritti part-time per scelta

Destra: iscritti appartenenti alla coorte



Iscritti totali e iscritti nella coorte - tabelle

	2008	2009	2010	2011	2012	2013
SCIENZE ECONOMICHE	45	34	30	35	27	17
ECONOMIA MANAGERIALE	152	161	136	140	127	113
GOVERNANCE E SISTEMA GLOBALE	153	105	86	64	73	57
SCIENZE DELL'AMMINISTRAZIONE	45	86	103	86	65	58
POLITICHE, SOCIETA' E TERRITORIO	0	0	20	22	12	16
TOTALE FACOLTÀ	395	386	375	347	304	261

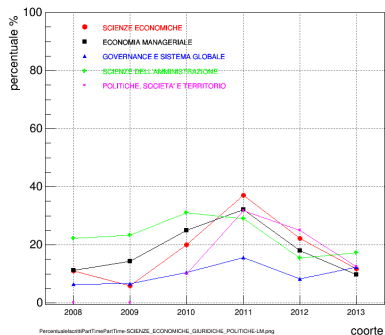
Tabella: iscritti totali: iscritti appartenenti alla coorte + part-time per scelta

	2008	2009	2010	2011	2012	2013
SCIENZE ECONOMICHE	40	32	24	22	21	15
ECONOMIA MANAGERIALE	135	138	102	95	104	102
GOVERNANCE E SISTEMA GLOBALE	143	98	77	54	67	50
SCIENZE DELL'AMMINISTRAZIONE	35	66	71	61	55	48
POLITICHE, SOCIETA' E TERRITORIO	0	0	18	15	9	14
TOTALE FACOLTÀ	353	334	292	247	256	229

Tabella: iscritti appartenenti alla coorte

Iscritti part-time per scelta

Iscritti part-time per scelta/iscritti appartenenti alla coorte (percentuale)



Iscritti part time per scelta - tabella

	2008	2009	2010	2011	2012	2013
SCIENZE ECONOMICHE	11.1	5.9	20.0	37.1	22.2	11.8
ECONOMIA MANAGERIALE	11.2	14.3	25.0	32.1	18.1	9.7
GOVERNANCE E SISTEMA GLOBALE	6.5	6.7	10.5	15.6	8.2	12.3
SCIENZE DELL'AMMINISTRAZIONE	22.2	23.3	31.1	29.1	15.4	17.2
POLITICHE, SOCIETA' E TERRITORIO	0.0	0.0	10.0	31.8	25.0	12.5
MEDIA FACOLTÀ	10.4	13.0	21.3	28.2	15.5	12.2

Tabella: iscritti part-time per scelta/iscritti totali (appartenenti alla coorte + part-time per scelta) (percentuale)

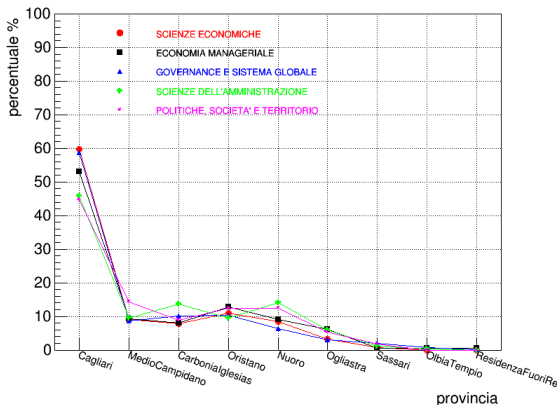
	Classico	Scientifico	Tecnico commerc.	Perito industr.	Socio pedag.	Profess. industr.	Tecnico industr.	Tecnico aeron.
SCIENZE ECONOMICHE	15.0	54.2	23.5	2.0	2.6	0.0	2.0	0.0
ECONOMIA MANAGERIALE	14.2	32.9	45.2	2.1	1.0	0.0	0.1	0.0
GOVERNANCE E SISTEMA GLOBALE	29.9	41.7	12.5	3.1	5.5	0.4	1.0	0.0
SCIENZE DELL'AMMINISTRAZIONE	22.4	31.2	27.3	0.6	11.8	0.0	1.5	0.0
POLITICHE, SOCIETA' E TERRITORIO	16.1	39.3	25.0	0.0	8.9	0.0	0.0	0.0

	Perito agrario	Liceo socio psico-pedag.	Magistrale	Geometra	Odontotec.	Arte applicata	Altro
SCIENZE ECONOMICHE	0.0	0.0	0.0	0.7	0.0	0.0	0.0
ECONOMIA MANAGERIALE	0.6	0.0	0.9	0.9	0.0	0.1	1.9
GOVERNANCE E SISTEMA GLOBALE	0.4	1.0	2.2	1.2	0.0	0.0	1.0
SCIENZE DELL'AMMINISTRAZIONE	0.3	0.9	1.2	1.2	0.0	0.0	1.5
POLITICHE, SOCIETA' E TERRITORIO	3.6	1.8	0.0	3.6	1.8	0.0	0.0

Tabella: Percentuale di iscritti appartenenti alla coorte per tipologia di scuola secondaria - Dati integrati su tutte le coorti

Provincia di residenza

Percentuale di iscritti appartenenti alla coorte per provincia di residenza
Dati integrati su tutte le coorti



ProvinciaResidenza-SCIENZE_ECONOMICHE_GIURIDICHE_POLITICHE-LM.png

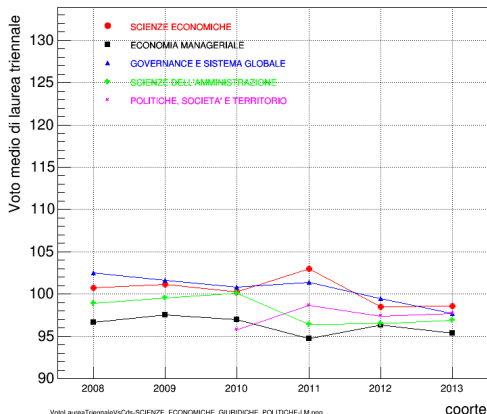
Provincia di residenza - tabella

	Cagliari	Medio Campidano	Carbonia Iglesias	Oristano	Nuoro	Ogliastra	Sassari	Olbia Tempio	fuori regione
SCIENZE ECONOMICHE	59.7	9.1	7.8	11.0	8.4	3.2	0.6	0.0	0.0
ECONOMIA MANAGERIALE	53.1	9.3	8.0	12.7	9.2	6.1	0.6	0.6	0.4
GOVERNANCE E SISTEMA GLOBALE	58.7	8.6	10.0	10.2	6.3	3.1	2.0	0.8	0.2
SCIENZE DELL'AMMINISTRAZIONE	45.8	9.5	13.7	9.5	14.0	6.0	1.2	0.3	0.0
POLITICHE, SOCIETA' E TERRITORIO	44.6	14.3	8.9	12.5	12.5	5.4	1.8	0.0	0.0

Tabella: Percentuale iscritti appartenenti alla coorte per provincia di residenza - dati integrati su tutte le coorti

Voto medio di laurea triennale

Dato medio calcolato sugli studenti iscritti appartenenti alle coorti



Voto medio di laurea triennale - tabella

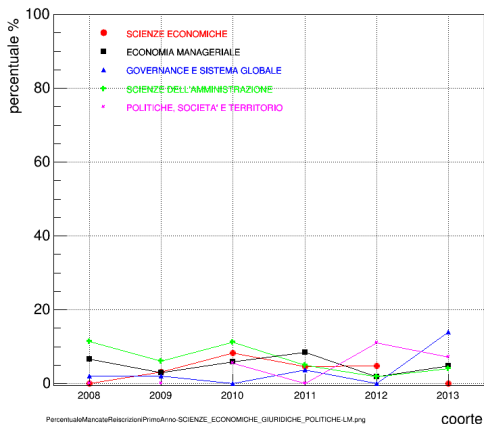
	2008	2009	2010	2011	2012	2013
SCIENZE ECONOMICHE	100.8	101.1	100.3	103.0	98.5	98.5
ECONOMIA MANAGERIALE	96.7	97.5	96.9	94.7	96.3	95.3
GOVERNANCE E SISTEMA GLOBALE	102.5	101.6	100.8	101.4	99.4	97.7
SCIENZE DELL'AMMINISTRAZIONE	98.9	99.5	100.1	96.4	96.5	96.9
POLITICHE, SOCIETA' E TERRITORIO	0.0	0.0	95.8	98.7	97.3	97.7
MEDIA FACOLTÀ	99.7	99.4	98.9	97.6	97.4	96.5

Tabella: Dato medio calcolato sugli studenti iscritti appartenenti alle coorti

- Mancate reiscrizioni
- Dispersione per rinunce esplicite per anno accademico
- Dispersione totale per anno accademico
- Studenti inattivi al primo anno accademico
- Numero medio di crediti per anno solare
- Studenti fuori corso

Mancate reiscrizioni dopo il primo anno

Mancate reiscrizioni dopo il I anno / iscritti iniziali appartenenti alla coorte (percentuale)



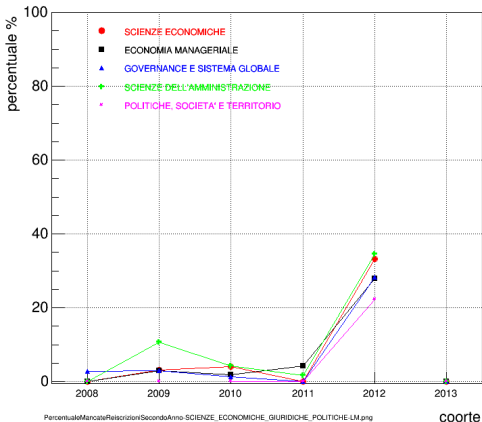
Mancate reiscrizioni dopo il primo anno - tabella

	2008	2009	2010	2011	2012	2013
SCIENZE ECONOMICHE	0.0	3.1	8.3	4.5	4.8	0.0
ECONOMIA MANAGERIALE	6.7	2.9	5.9	8.4	1.9	4.9
GOVERNANCE E SISTEMA GLOBALE	2.1	2.0	0.0	3.7	0.0	14.0
SCIENZE DELL'AMMINISTRAZIONE	11.4	6.1	11.3	4.9	1.8	4.2
POLITICHE, SOCIETA' E TERRITORIO	0.0	0.0	5.6	0.0	11.1	7.1
MEDIA FACOLTÀ	4.5	3.3	5.8	5.7	2.0	6.6

Tabella: Mancate reiscrizioni dopo il I anno / iscritti iniziali appartenenti alla coorte (percentuale)

Mancate reiscrizioni dopo il secondo anno

Mancate reiscrizioni dopo il II anno / iscritti iniziali appartenenti alla coorte (percentuale)



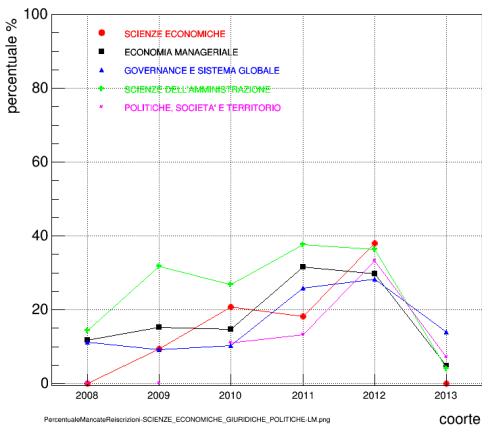
Mancate reinscrizioni dopo il secondo anno - tabella

	2008	2009	2010	2011	2012	2013
SCIENZE ECONOMICHE	0.0	3.1	4.2	0.0	33.3	0.0
ECONOMIA MANAGERIALE	0.0	2.9	2.0	4.2	27.9	0.0
GOVERNANCE E SISTEMA GLOBALE	2.8	3.1	1.3	0.0	28.4	0.0
SCIENZE DELL'AMMINISTRAZIONE	0.0	10.6	4.2	1.6	34.5	0.0
POLITICHE, SOCIETA' E TERRITORIO	0.0	0.0	0.0	0.0	22.2	0.0
MEDIA FACOLTÀ	1.1	4.5	2.4	2.0	29.7	0.0

Tabella: Mancate reinscrizioni dopo il II anno / iscritti iniziali appartenenti alla coorte (percentuale)

Mancate reiscrizioni complessive

Mancate reiscrizioni sommate su tutti gli anni di corso (inclusi quelli dopo il terzo) / iscritti iniziali appartenenti alla coorte (percentuale)



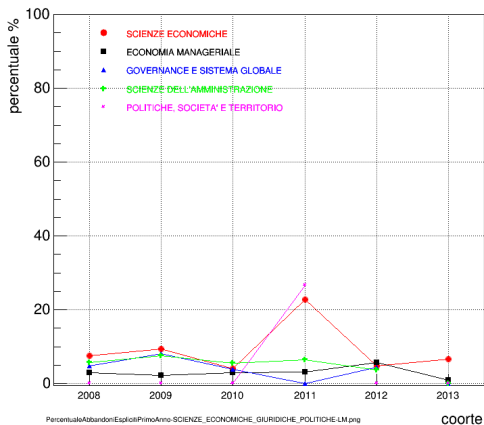
Mancate reiscrizioni complessive - tabella

	2008	2009	2010	2011	2012	2013
SCIENZE ECONOMICHE	0.0	9.4	20.8	18.2	38.1	0.0
ECONOMIA MANAGERIALE	11.9	15.2	14.7	31.6	29.8	4.9
GOVERNANCE E SISTEMA GLOBALE	11.2	9.2	10.4	25.9	28.4	14.0
SCIENZE DELL'AMMINISTRAZIONE	14.3	31.8	26.8	37.7	36.4	4.2
POLITICHE, SOCIETA' E TERRITORIO	0.0	0.0	11.1	13.3	33.3	7.1
MEDIA FACOLTÀ	10.5	16.2	16.8	29.6	31.6	6.6

Tabella: Totale delle mancate reiscrizioni / iscritti iniziali appartenenti alla coorte (percentuale)

Dispersione per rinunce esplicite dopo il primo anno

Rinunce esplicite dopo il I anno / iscritti iniziali appartenenti alla coorte (percentuale)



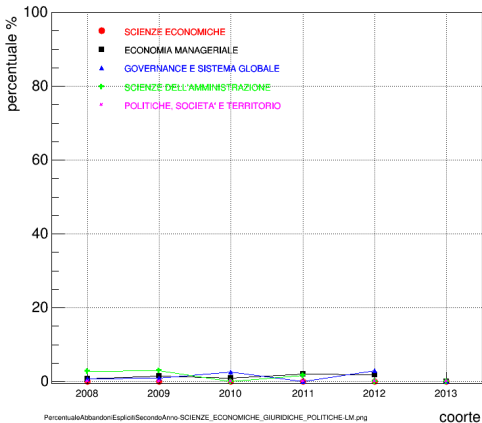
Rinunce esplicite dopo il primo anno - tabella

	2008	2009	2010	2011	2012	2013
SCIENZE ECONOMICHE	7.5	9.4	4.2	22.7	4.8	6.7
ECONOMIA MANAGERIALE	3.0	2.2	2.9	3.2	5.8	1.0
GOVERNANCE E SISTEMA GLOBALE	4.9	8.2	3.9	0.0	4.5	0.0
SCIENZE DELL'AMMINISTRAZIONE	5.7	7.6	5.6	6.6	3.6	0.0
POLITICHE, SOCIETA' E TERRITORIO	0.0	0.0	0.0	26.7	0.0	0.0
MEDIA FACOLTÀ	4.5	5.7	3.8	6.5	4.7	0.9

Tabella: Rinunce esplicite dopo il I anno / iscritti iniziali appartenenti alla coorte (percentuale)

Dispersione per rinunce esplicite dopo il secondo anno

Rinunce esplicite dopo il II anno / iscritti iniziali appartenenti alla coorte (percentuale)



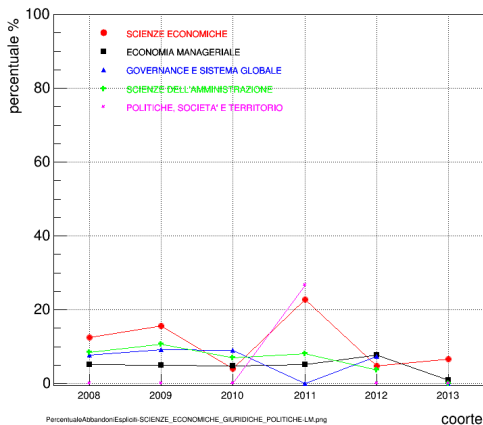
Rinunce esplicite dopo il secondo anno - tabella

	2008	2009	2010	2011	2012	2013
SCIENZE ECONOMICHE	0.0	0.0	0.0	0.0	0.0	0.0
ECONOMIA MANAGERIALE	0.7	1.4	1.0	2.1	1.9	0.0
GOVERNANCE E SISTEMA GLOBALE	0.7	1.0	2.6	0.0	3.0	0.0
SCIENZE DELL'AMMINISTRAZIONE	2.9	3.0	0.0	1.6	0.0	0.0
POLITICHE, SOCIETA' E TERRITORIO	0.0	0.0	0.0	0.0	0.0	0.0
MEDIA FACOLTÀ	0.8	1.5	1.0	1.2	1.6	0.0

Tabella: Rinunce esplicite dopo il II anno / iscritti iniziali appartenenti alla coorte (percentuale)

Dispersione complessiva per rinunce esplicite

Rinunce esplicite sommati su tutti gli anni di corso (inclusi quelli dopo il terzo) / iscritti iniziali appartenenti alla coorte (percentuale)



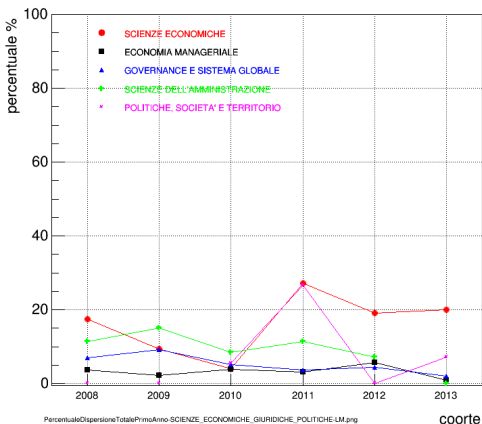
Dispersione complessiva per rinunce esplicite - tabella

	2008	2009	2010	2011	2012	2013
SCIENZE ECONOMICHE	12.5	15.6	4.2	22.7	4.8	6.7
ECONOMIA MANAGERIALE	5.2	5.1	4.9	5.3	7.7	1.0
GOVERNANCE E SISTEMA GLOBALE	7.7	9.2	9.1	0.0	7.5	0.0
SCIENZE DELL'AMMINISTRAZIONE	8.6	10.6	7.0	8.2	3.6	0.0
POLITICHE, SOCIETA' E TERRITORIO	0.0	0.0	0.0	26.7	0.0	0.0
MEDIA FACOLTÀ	7.4	8.4	6.2	7.7	6.2	0.9

Tabella: Totale delle rinunce esplicite / iscritti iniziali appartenenti alla coorte (percentuale)

Dispersione totale dopo il primo anno

Rinunce esplicite, passaggi ad altro cds, trasferimento ad altro ateneo, altre motivazioni dopo il I anno / iscritti iniziali appartenenti alla coorte (percentuale)



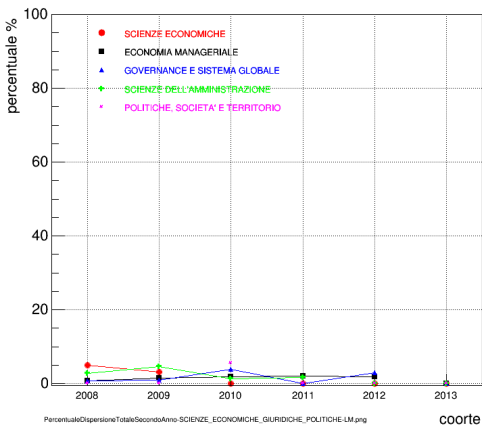
Dispersione totale dopo il primo anno - tabella

	2008	2009	2010	2011	2012	2013
SCIENZE ECONOMICHE	17.5	9.4	4.2	27.3	19.0	20.0
ECONOMIA MANAGERIALE	3.7	2.2	3.9	3.2	5.8	1.0
GOVERNANCE E SISTEMA GLOBALE	7.0	9.2	5.2	3.7	4.5	2.0
SCIENZE DELL'AMMINISTRAZIONE	11.4	15.2	8.5	11.5	7.3	0.0
POLITICHE, SOCIETA' E TERRITORIO	0.0	0.0	5.6	26.7	0.0	7.1
MEDIA FACOLTÀ	7.4	7.5	5.5	8.9	6.6	2.6

Tabella: Rinunce esplicite, passaggi ad altro cds, trasferimento ad altro ateneo, altre motivazioni dopo il I anno / iscritti iniziali appartenenti alla coorte (percentuale)

Dispersione totale dopo il secondo anno

Rinunce esplicite, passaggi ad altro cds, trasferimento ad altro ateneo, altre motivazioni dopo il II anno / iscritti iniziali appartenenti alla coorte



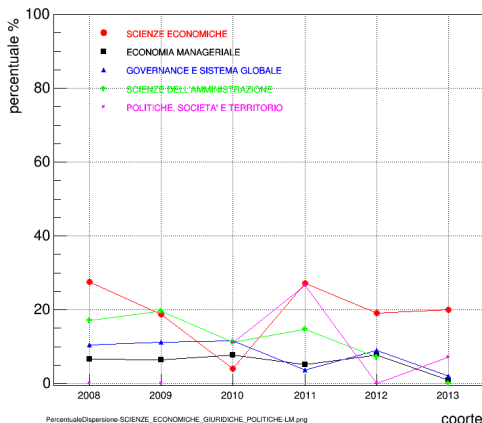
Dispersione totale dopo il secondo anno - tabella

	2008	2009	2010	2011	2012	2013
SCIENZE ECONOMICHE	5.0	3.1	0.0	0.0	0.0	0.0
ECONOMIA MANAGERIALE	0.7	1.4	2.0	2.1	1.9	0.0
GOVERNANCE E SISTEMA GLOBALE	0.7	1.0	3.9	0.0	3.0	0.0
SCIENZE DELL'AMMINISTRAZIONE	2.9	4.5	1.4	1.6	0.0	0.0
POLITICHE, SOCIETA' E TERRITORIO	0.0	0.0	5.6	0.0	0.0	0.0
MEDIA FACOLTÀ	1.4	2.1	2.4	1.2	1.6	0.0

Tabella: Rinunce esplicite, passaggi ad altro cds, trasferimento ad altro ateneo, altre motivazioni dopo il II anno / iscritti iniziali appartenenti alla coorte (percentuale)

Dispersione totale integrata su tutti gli anni di corso

Rinunce esplicite, passaggi ad altro cds, trasferimento ad altro ateneo, altre motivazioni sommati su tutti gli anni di corso (inclusi quelli dopo il terzo) / iscritti iniziali appartenenti alla coorte (percentuale)



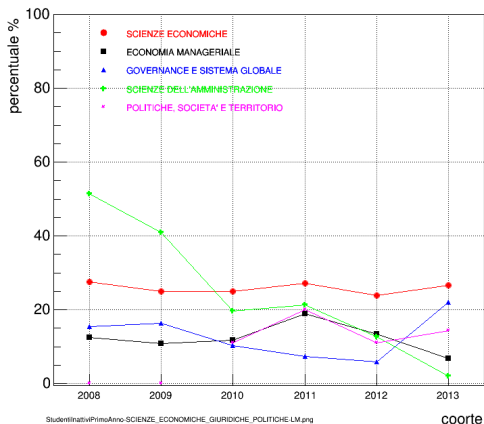
Dispersione totale integrata su tutti gli anni di corso - tabella

	2008	2009	2010	2011	2012	2013
SCIENZE ECONOMICHE	27.5	18.8	4.2	27.3	19.0	20.0
ECONOMIA MANAGERIALE	6.7	6.5	7.8	5.3	7.7	1.0
GOVERNANCE E SISTEMA GLOBALE	10.5	11.2	11.7	3.7	9.0	2.0
SCIENZE DELL'AMMINISTRAZIONE	17.1	19.7	11.3	14.8	7.3	0.0
POLITICHE, SOCIETA' E TERRITORIO	0.0	0.0	11.1	26.7	0.0	7.1
MEDIA FACOLTÀ	11.6	11.7	9.6	10.5	8.6	2.6

Tabella: Totale delle rinunce esplicite, passaggi ad altro cds, trasferimento ad altro ateneo, altre motivazioni / iscritti iniziali appartenenti alla coorte (percentuale)

Studenti inattivi al primo anno accademico

Studenti inattivi (0-11 crediti) al primo anno accademico / iscritti iniziali appartenenti alla coorte (percentuale)



Studenti inattivi (0-11 crediti) al primo anno accademico - tabella

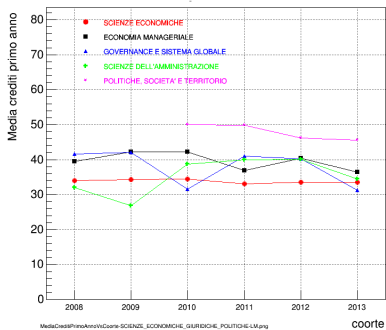
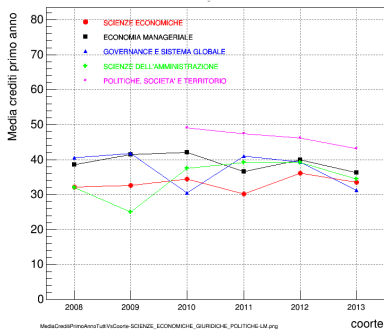
	2008	2009	2010	2011	2012	2013
SCIENZE ECONOMICHE	27.5	25.0	25.0	27.3	23.8	26.7
ECONOMIA MANAGERIALE	12.6	10.9	11.8	18.9	13.5	6.9
GOVERNANCE E SISTEMA GLOBALE	15.4	16.3	10.4	7.4	6.0	22.0
SCIENZE DELL'AMMINISTRAZIONE	51.4	40.9	19.7	21.3	12.7	2.1
POLITICHE, SOCIETA' E TERRITORIO	0.0	0.0	11.1	20.0	11.1	14.3
MEDIA FACOLTÀ	19.3	19.8	14.4	17.8	12.1	10.9

Tabella: Studenti inattivi al primo anno accademico (0-11 crediti) / iscritti iniziali appartenenti alla coorte (percentuale)

Valor medio dei CFU maturati per studente nel I anno solare

Sinistra: medie calcolate su tutti gli studenti iscritti nella coorte

Destra: medie calcolate sugli studenti non dispersi (laureati o ancora appartenenti alla coorte)



Valor medio dei CFU maturati per studente nel I anno solare - tabelle

	2008	2009	2010	2011	2012	2013
SCIENZE ECONOMICHE	32.1	32.6	34.4	30.2	36.2	33.5
ECONOMIA MANAGERIALE	38.6	41.5	42.0	36.6	39.9	36.3
GOVERNANCE E SISTEMA GLOBALE	40.5	41.7	30.5	41.0	39.3	31.2
SCIENZE DELL'AMMINISTRAZIONE	32.0	25.0	37.4	39.2	39.1	34.4
POLITICHE, SOCIETA' E TERRITORIO	0.0	0.0	49.1	47.4	46.1	43.2
MEDIA FACOLTÀ	38.3	37.8	37.7	38.3	39.5	35.1

Tabella: Medie calcolate su tutti gli studenti iscritti nella coorte

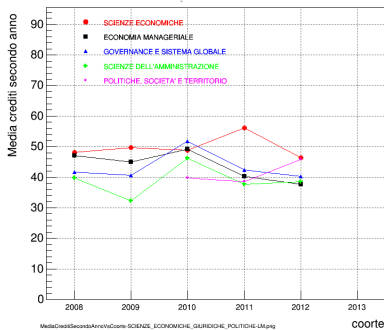
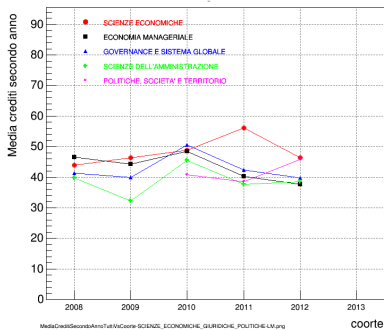
	2008	2009	2010	2011	2012	2013
SCIENZE ECONOMICHE	34.0	34.3	34.4	33.0	33.6	33.5
ECONOMIA MANAGERIALE	39.5	42.2	42.2	36.9	40.5	36.4
GOVERNANCE E SISTEMA GLOBALE	41.6	42.1	31.5	41.0	40.2	31.2
SCIENZE DELL'AMMINISTRAZIONE	32.0	26.9	38.7	39.9	40.1	34.4
POLITICHE, SOCIETA' E TERRITORIO	0.0	0.0	49.9	49.8	46.1	45.5
MEDIA FACOLTÀ	39.3	38.9	38.4	38.9	40.0	35.2

Tabella: Media calcolata sugli studenti non dispersi (laureati o ancora appartenenti alla coorte)

Valor medio dei CFU maturati per studente nel II anno solare

Sinistra: medie calcolate su tutti gli studenti iscritti nella coorte

Destra: medie calcolate sugli studenti non dispersi (laureati o ancora appartenenti alla coorte)



Valor medio dei CFU maturati per studente nel II anno solare - tabelle

	2008	2009	2010	2011	2012	2013
SCIENZE ECONOMICHE	44.0	46.4	48.7	56.2	46.4	0.0
ECONOMIA MANAGERIALE	46.5	44.3	48.5	40.2	37.7	0.0
GOVERNANCE E SISTEMA GLOBALE	41.4	40.0	50.5	42.3	39.7	0.0
SCIENZE DELL'AMMINISTRAZIONE	39.8	32.2	45.6	37.6	38.6	0.0
POLITICHE, SOCIETA' E TERRITORIO	0.0	0.0	40.8	38.5	45.9	0.0
MEDIA FACOLTÀ	43.6	41.4	48.0	41.2	39.3	0.0

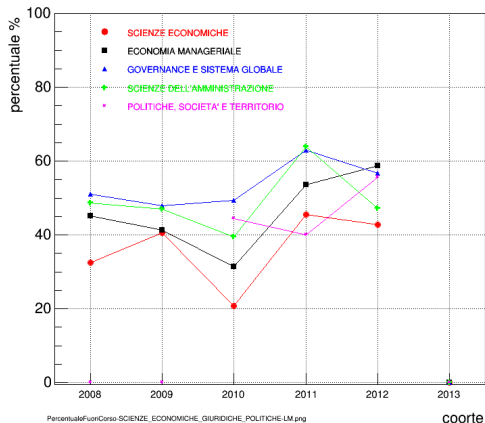
Tabella: Medie calcolate su tutti gli studenti iscritti nella coorte

	2008	2009	2010	2011	2012	2013
SCIENZE ECONOMICHE	48.1	49.7	48.7	56.2	46.4	0.0
ECONOMIA MANAGERIALE	47.1	45.0	49.1	40.2	37.7	0.0
GOVERNANCE E SISTEMA GLOBALE	41.6	40.7	51.8	42.3	40.2	0.0
SCIENZE DELL'AMMINISTRAZIONE	39.8	32.2	46.2	37.6	38.6	0.0
POLITICHE, SOCIETA' E TERRITORIO	0.0	0.0	39.7	38.5	45.9	0.0
MEDIA FACOLTÀ	44.3	42.1	48.6	41.2	39.5	0.0

Tabella: Medie calcolate sugli studenti non dispersi (laureati o ancora appartenenti alla coorte)

Studenti fuori corso

studenti fuori corso / iscritti iniziali appartenenti alla coorte (percentuale)



Studenti fuori corso - tabella

	2008	2009	2010	2011	2012	2013
SCIENZE ECONOMICHE	32.5	40.6	20.8	45.5	42.9	0.0
ECONOMIA MANAGERIALE	45.2	41.3	31.4	53.7	58.7	0.0
GOVERNANCE E SISTEMA GLOBALE	51.0	48.0	49.4	63.0	56.7	0.0
SCIENZE DELL'AMMINISTRAZIONE	48.6	47.0	39.4	63.9	47.3	0.0
POLITICHE, SOCIETA' E TERRITORIO	0.0	0.0	44.4	40.0	55.6	0.0
MEDIA FACOLTÀ	46.5	44.3	38.0	56.7	54.3	0.0

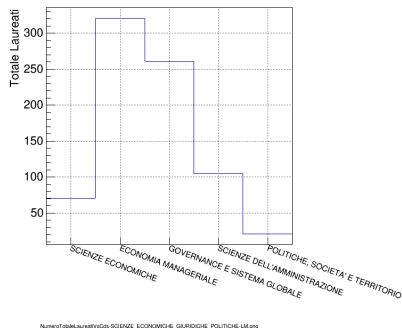
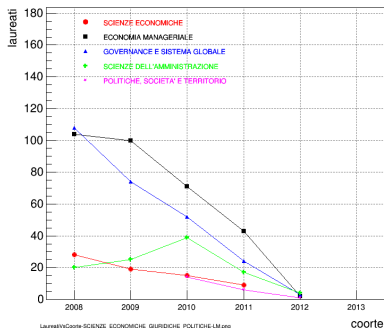
Tabella: Studenti fuori corso / iscritti iniziali appartenenti alla coorte (percentuale)

- Laureati totali nella coorte
- Laureati in corso
- Voto medio di laurea
- Durata media degli studi
- **Occupati: elaborazioni a cura dei singoli CDS (fonti: Alma Laurea o altre informazioni in possesso dei CDS)**

Numero di laureati totali della coorte

Sinistra: studenti laureati per coorte

Destra: totale studenti laureati per CDS integrato su tutte le coorti



Numero di studenti laureati - tabelle

	2008	2009	2010	2011	2012	2013
SCIENZE ECONOMICHE	28	19	15	9	0	0
ECONOMIA MANAGERIALE	104	100	71	43	2	0
GOVERNANCE E SISTEMA GLOBALE	108	74	52	24	3	0
SCIENZE DELL'AMMINISTRAZIONE	20	25	39	17	4	0
POLITICHE, SOCIETA' E TERRITORIO	0	0	14	6	1	0
TOTALE FACOLTÀ	260	218	191	99	10	0

Tabella: Studenti laureati per coorte

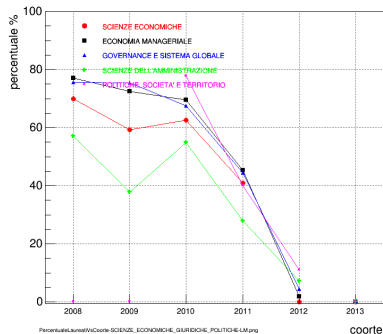
	Totale studenti laureati per CDS integrato su tutte le coorti
SCIENZE ECONOMICHE	71
ECONOMIA MANAGERIALE	320
GOVERNANCE E SISTEMA GLOBALE	261
SCIENZE DELL'AMMINISTRAZIONE	105
POLITICHE, SOCIETA' E TERRITORIO	21
TOTALE FACOLTÀ	778

Tabella: Totale studenti laureati per CDS integrato su tutte le coorti

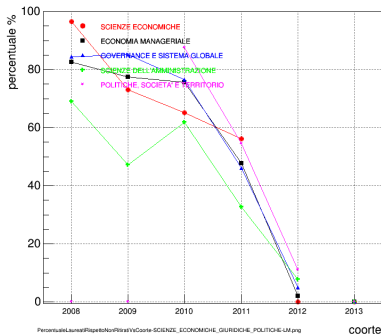
Percentuale di studenti laureati per coorte

Sinistra: laureati / iscritti iniziali nella coorte (percentuale)

Destra: laureati / iscritti iniziali appartenenti alla coorte non dispersi (percentuale)



coorte



coorte

Percentuale di studenti laureati per coorte - tabelle

	2008	2009	2010	2011	2012	2013
SCIENZE ECONOMICHE	70.0	59.4	62.5	40.9	0.0	0.0
ECONOMIA MANAGERIALE	77.0	72.5	69.6	45.3	1.9	0.0
GOVERNANCE E SISTEMA GLOBALE	75.5	75.5	67.5	44.4	4.5	0.0
SCIENZE DELL'AMMINISTRAZIONE	57.1	37.9	54.9	27.9	7.3	0.0
POLITICHE, SOCIETA' E TERRITORIO	0.0	0.0	77.8	40.0	11.1	0.0
MEDIA FACOLTÀ	73.7	65.3	65.4	40.1	3.9	0.0

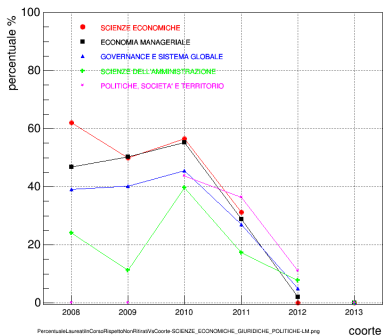
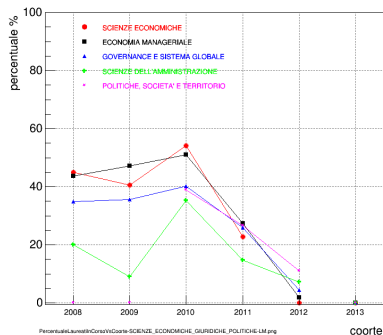
Tabella: Laureati / iscritti iniziali appartenenti alla coorte (percentuale)

	2008	2009	2010	2011	2012	2013
SCIENZE ECONOMICHE	96.6	73.1	65.2	56.2	0.0	0.0
ECONOMIA MANAGERIALE	82.5	77.5	75.5	47.8	2.1	0.0
GOVERNANCE E SISTEMA GLOBALE	84.4	85.1	76.5	46.2	4.9	0.0
SCIENZE DELL'AMMINISTRAZIONE	69.0	47.2	61.9	32.7	7.8	0.0
POLITICHE, SOCIETA' E TERRITORIO	0.0	0.0	87.5	54.5	11.1	0.0
MEDIA FACOLTÀ	83.5	73.3	72.4	44.9	4.2	0.0

Tabella: Laureati / iscritti iniziali coorte non dispersi (percentuale)

Percentuale studenti laureati in corso per coorte

Sinistra: laureati in corso / iscritti iniziali appartenenti alla coorte (percentuale)
Destra: laureati in corso / iscritti iniziali coorte non dispersi (percentuale)



Percentuale studenti laureati in corso per coorte - tabelle

	2008	2009	2010	2011	2012	2013
SCIENZE ECONOMICHE	45.0	40.6	54.2	22.7	0.0	0.0
ECONOMIA MANAGERIALE	43.7	47.1	51.0	27.4	1.9	0.0
GOVERNANCE E SISTEMA GLOBALE	35.0	35.7	40.3	25.9	4.5	0.0
SCIENZE DELL'AMMINISTRAZIONE	20.0	9.1	35.2	14.8	7.3	0.0
POLITICHE, SOCIETA' E TERRITORIO	0.0	0.0	38.9	26.7	11.1	0.0
MEDIA FACOLTÀ	38.0	35.6	43.8	23.5	3.9	0.0

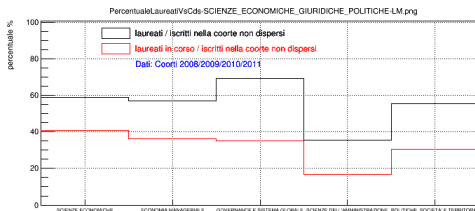
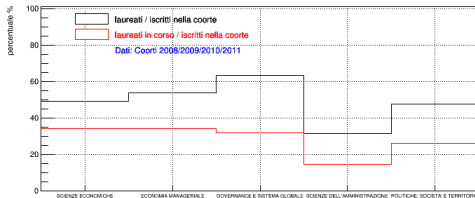
Tabella: Laureati / iscritti iniziali appartenenti alla coorte (percentuale)

	2008	2009	2010	2011	2012	2013
SCIENZE ECONOMICHE	62.1	50.0	56.5	31.2	0.0	0.0
ECONOMIA MANAGERIALE	46.8	50.4	55.3	28.9	2.1	0.0
GOVERNANCE E SISTEMA GLOBALE	39.1	40.2	45.6	26.9	4.9	0.0
SCIENZE DELL'AMMINISTRAZIONE	24.1	11.3	39.7	17.3	7.8	0.0
POLITICHE, SOCIETA' E TERRITORIO	0.0	0.0	43.8	36.4	11.1	0.0
MEDIA FACOLTÀ	43.2	39.7	48.3	26.3	4.2	0.0

Tabella: Laureati in corso / iscritti iniziali appartenenti alla coorte non dispersi (percentuale)

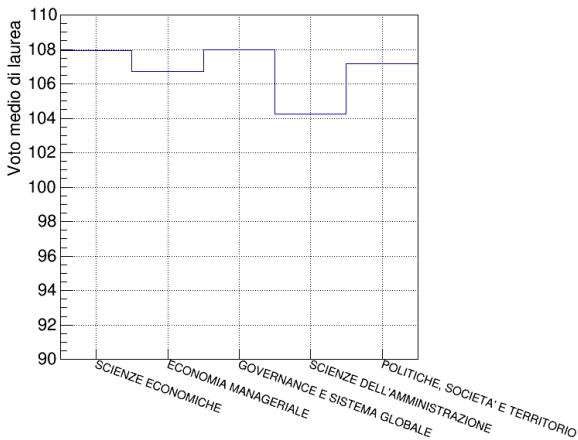
Percentuale di studenti laureati per CDS

Dato medio calcolato sugli studenti iscritti alle coorti 08/09/10



Voto medio di laurea per CDS

Dato medio calcolato su tutte le coorti per gli studenti iscritti appartenenti alle coorti



VotoLaureaVsCds-SCIENZE_ECONOMICHE_GIURIDICHE_POLITICHE-LM-noTitle.png

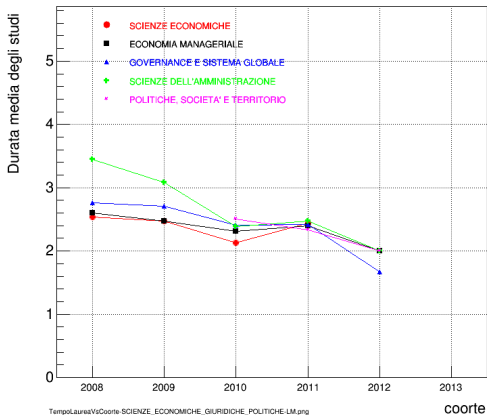
Voto medio di laurea per CDS - tabella

	Voto medio di laurea
SCIENZE ECONOMICHE	107.9
ECONOMIA MANAGERIALE	106.7
GOVERNANCE E SISTEMA GLOBALE	108.0
SCIENZE DELL'AMMINISTRAZIONE	104.2
POLITICHE, SOCIETA' E TERRITORIO	107.2
MEDIA FACOLTÀ	106.9

Tabella: Dato medio calcolato su tutte le coorti per gli studenti iscritti appartenenti alle coorti

Durata media degli studi

Valor medio della distribuzione dell'anno di laurea rispetto all'anno della coorte



Durata media degli studi - tabella

	2008	2009	2010	2011	2012	2013
SCIENZE ECONOMICHE	2.5	2.5	2.1	2.4	0.0	0.0
ECONOMIA MANAGERIALE	2.6	2.5	2.3	2.4	2.0	0.0
GOVERNANCE E SISTEMA GLOBALE	2.8	2.7	2.4	2.4	1.7	0.0
SCIENZE DELL'AMMINISTRAZIONE	3.5	3.1	2.4	2.5	2.0	0.0
POLITICHE, SOCIETA' E TERRITORIO	0.0	0.0	2.5	2.3	2.0	0.0
MEDIA FACOLTÀ	2.7	2.6	2.4	2.4	1.9	0.0

Tabella: Valor medio della distribuzione dell'anno di laurea rispetto all'anno della coorte