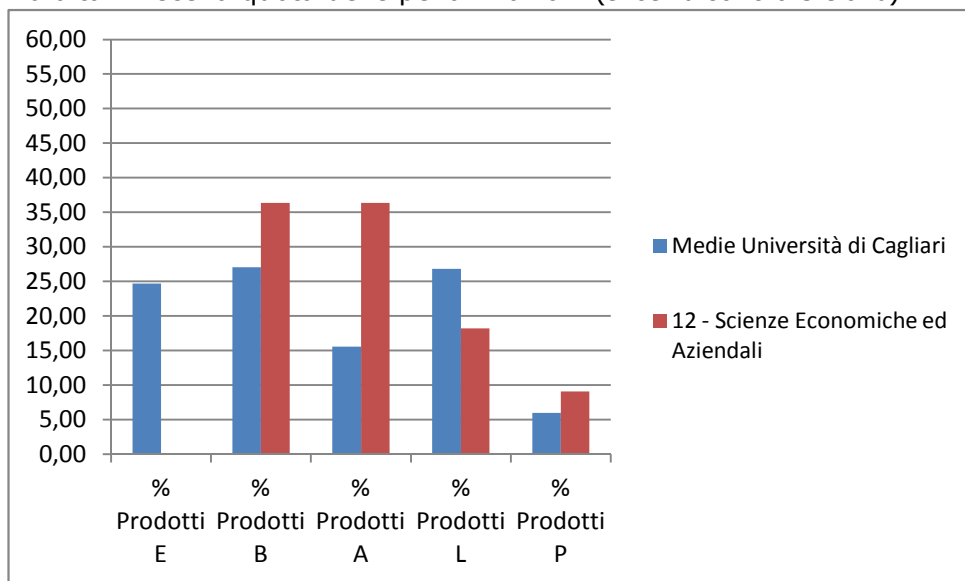
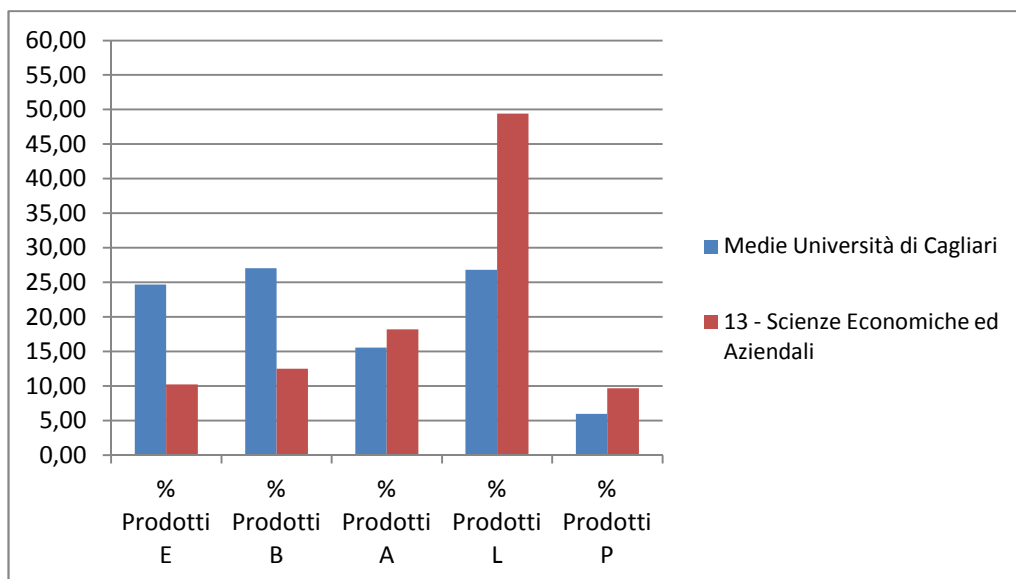


VQR 2004-2010**Ripartizione dei prodotti in classi di merito****Dipartimento di Scienze Economiche ed Aziendali**Area **12** - Scienze giuridicheArea **13** - Scienze economiche e statistiche**Area 12 - Scienze giuridiche**

La quota dei prodotti limitati è inferiore rispetto alla media d'ateneo (18.18% contro 26.80%). Più alta invece la quota delle penalizzazioni (9.09% contro 5.96%).

**Area 13 - Scienze economiche e statistiche**

La quota dei prodotti limitati è quasi il doppio rispetto alla media d'ateneo (49.93%). Più elevata anche la percentuale di prodotti penalizzati (9.66%).



VQR 2004-2010**Ripartizione dei prodotti in classi di merito****Dati di origine**

| Area - Dipartimento | % Prodotti E | % Prodotti B | % Prodotti A | % Prodotti L | % Prodotti P |
|--------------------------------------|-----------------------------|-----------------------------|-----------------------------|-----------------------------|-----------------------------|
| <i>Medie Università di Cagliari</i> | <i>24,66</i> | <i>27,04</i> | <i>15,54</i> | <i>26,80</i> | <i>5,96</i> |
| 12 - Scienze Economiche ed Aziendali | 0,00 | 36,36 | 36,36 | 18,18 | 9,09 |
| 13 - Scienze Economiche ed Aziendali | 10,23 | 12,50 | 18,18 | 49,43 | 9,66 |