

# Report Facoltà STUDI UMANISTICI - Lauree Triennali D.M. 270

Presidio per la Qualità d'Ateneo

Università degli Studi di Cagliari



21 ottobre 2015

- Monitoraggio dei corsi di laurea accreditati ed attivati per l'anno accademico 2014/15
- Fonte dati D.R.S.I., aggiornamento al 14/10/2015
- Analisi basata sui dati degli studenti appartenenti alle coorti, dalla coorte 2008 al 2014
- Indicatori riguardanti l'ingresso, il percorso e l'uscita dal CDS
- Elaborazione effettuata col framework di analisi dati ROOT

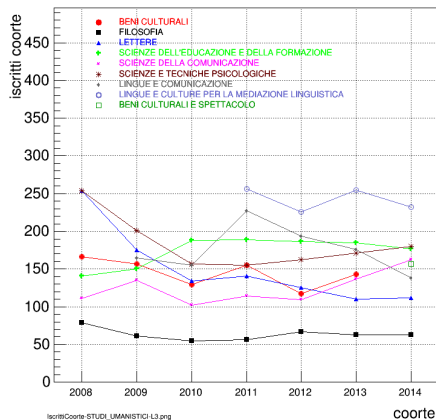
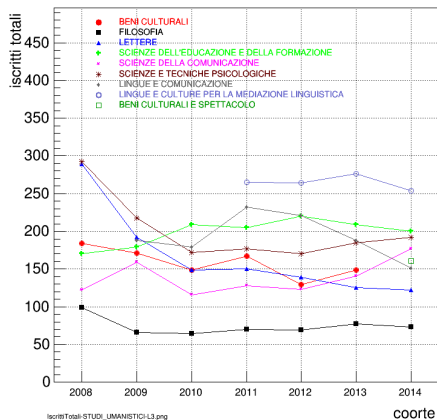
# Parte I - indicatori riguardanti l'ingresso nel CDS

- Totale iscritti
- Iscritti appartenenti alla coorte: tempo pieno e part-time d'ufficio
- Iscritti part-time per scelta (considerati fuori coorte nei dati esse3 e nei report)
- Immatricolati puri appartenenti alla coorte
- Tipologia di studi superiori
- Provincia di residenza
- Voto medio di maturità
- Dati sui test di ingresso a cura dei singoli CDS

# Iscritti totali e iscritti nella coorte

Sinistra: iscritti totali definiti come iscritti appartenenti alla coorte + iscritti part-time per scelta

Destra: iscritti appartenenti alla coorte



# Iscritti totali e iscritti nella coorte - tabelle

	2008	2009	2010	2011	2012	2013	2014
BENI CULTURALI	184	171	149	167	129	149	0
FILOSOFIA	99	66	64	70	69	77	73
LETTERE	289	192	149	150	139	125	122
SCIENZE DELL'EDUCAZIONE E DELLA FORMAZIONE	170	179	209	205	220	209	200
SCIENZE DELLA COMUNICAZIONE	122	159	116	128	123	141	177
SCIENZE E TECNICHE PSICOLOGICHE	292	218	172	177	170	185	192
LINGUE E COMUNICAZIONE	0	188	179	232	221	188	151
LINGUE E CULTURE PER LA MEDIAZIONE LINGUISTICA	0	0	0	265	264	276	254
BENI CULTURALI E SPETTACOLO	0	0	0	0	0	0	161
TOTALE FACOLTÀ	1156	1173	1038	1394	1335	1350	1330

**Tabella:** iscritti totali: iscritti appartenenti alla coorte + part-time per scelta

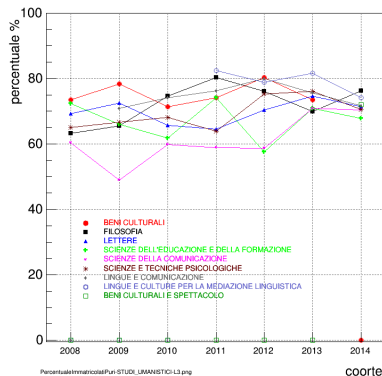
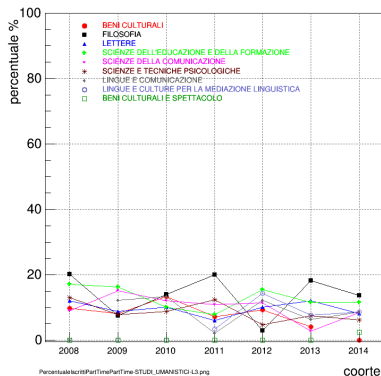
	2008	2009	2010	2011	2012	2013	2014
BENI CULTURALI	166	157	129	155	117	143	0
FILOSOFIA	79	61	55	56	67	63	63
LETTERE	254	175	134	141	125	110	112
SCIENZE DELL'EDUCAZIONE E DELLA FORMAZIONE	141	150	188	189	186	185	177
SCIENZE DELLA COMUNICAZIONE	111	135	102	114	109	137	162
SCIENZE E TECNICHE PSICOLOGICHE	254	201	157	155	162	171	180
LINGUE E COMUNICAZIONE	0	165	155	227	194	176	138
LINGUE E CULTURE PER LA MEDIAZIONE LINGUISTICA	0	0	0	256	226	255	232
BENI CULTURALI E SPETTACOLO	0	0	0	0	0	0	157
TOTALE FACOLTÀ	1005	1044	920	1293	1186	1240	1221

**Tabella:** iscritti appartenenti alla coorte

# Iscritti part-time per scelta e immatricolati puri

Sinistra: iscritti part-time per scelta/iscritti totali (appartenenti alla coorte + part-time per scelta) (percentuale)

Destra: immatricolati puri nella coorte/iscritti appartenenti alla coorte (percentuale)



# Iscritti part time per scelta e immatricolati puri - tabelle

	2008	2009	2010	2011	2012	2013	2014
BENI CULTURALI	9.8	8.2	13.4	7.2	9.3	4.0	0.0
FILOSOFIA	20.2	7.6	14.1	20.0	2.9	18.2	13.7
LETTERE	12.1	8.9	10.1	6.0	10.1	12.0	8.2
SCIENZE DELL'EDUCAZIONE E DELLA FORMAZIONE	17.1	16.2	10.0	7.8	15.5	11.5	11.5
SCIENZE DELLA COMUNICAZIONE	9.0	15.1	12.1	10.9	11.4	2.8	8.5
SCIENZE E TECNICHE PSICOLOGICHE	13.0	7.8	8.7	12.4	4.7	7.6	6.2
LINGUE E COMUNICAZIONE	0.0	12.2	13.4	2.2	12.2	6.4	8.6
LINGUE E CULTURE PER LA MEDIAZIONE LINGUISTICA	0.0	0.0	0.0	3.4	14.4	7.6	8.7
BENI CULTURALI E SPETTACOLO	0.0	0.0	0.0	0.0	0.0	0.0	2.5
MEDIA FACOLTÀ	12.9	10.9	11.3	7.0	11.0	8.0	8.1

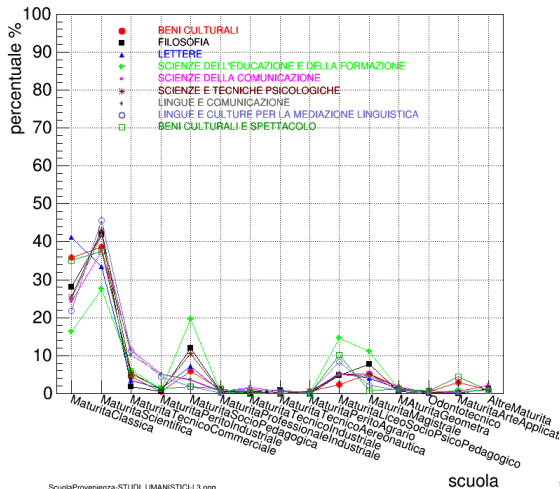
**Tabella:** iscritti part-time per scelta/iscritti totali (appartenenti alla coorte + part-time per scelta) (percentuale)

	2008	2009	2010	2011	2012	2013	2014
BENI CULTURALI	73.5	78.3	71.3	74.2	80.3	73.4	0.0
FILOSOFIA	63.3	65.6	74.5	80.4	76.1	69.8	76.2
LETTERE	69.3	72.6	65.7	64.5	70.4	74.5	71.4
SCIENZE DELL'EDUCAZIONE E DELLA FORMAZIONE	72.3	66.0	61.7	74.1	57.5	70.8	67.8
SCIENZE DELLA COMUNICAZIONE	60.4	48.9	59.8	58.8	58.7	70.8	70.4
SCIENZE E TECNICHE PSICOLOGICHE	65.0	66.7	68.2	63.9	75.3	76.0	70.6
LINGUE E COMUNICAZIONE	0.0	70.9	74.2	76.2	79.9	75.6	71.7
LINGUE E CULTURE PER LA MEDIAZIONE LINGUISTICA	0.0	0.0	0.0	82.4	78.8	81.6	74.1
BENI CULTURALI E SPETTACOLO	0.0	0.0	0.0	0.0	0.0	0.0	72.0
MEDIA FACOLTÀ	67.9	67.6	67.4	72.8	72.4	75.0	71.5

**Tabella:** immatricolati puri nella coorte/iscritti appartenenti alla coorte (percentuale)

# Studi superiori

Percentuale di iscritti appartenenti alla coorte per tipologia di scuola secondaria  
Dati integrati su tutte le coorti



# Studi superiori - tabelle

	Classico	Scientifico	Tecnico commerc.	Perito industr.	Socio pedag.	Profess. industr.	Tecnico industr.	Tecnico aereon.
BENI CULTURALI	35.8	38.5	4.4	0.6	5.9	1.0	0.5	0.0
FILOSOFIA	28.1	41.9	1.8	0.5	12.0	0.5	0.0	0.9
LETTERE	41.2	33.5	3.5	1.2	7.1	0.6	0.8	0.0
SCIENZE DELL'EDUCAZIONE E DELLA FORMAZIONE	16.3	27.5	6.2	1.1	19.5	0.2	0.2	0.1
SCIENZE DELLA COMUNICAZIONE	24.2	37.5	11.5	5.1	3.6	0.5	1.6	0.6
SCIENZE E TECNICHE PSICOLOGICHE	25.5	43.0	5.5	1.1	10.5	0.3	0.4	0.1
LINGUE E COMUNICAZIONE	25.2	41.8	10.1	5.1	3.6	0.8	1.3	0.1
LINGUE E CULTURE PER LA MEDIAZIONE LINGUISTICA	21.8	45.7	11.2	4.4	1.8	0.1	0.7	0.9
BENI CULTURALI E SPETTACOLO	35.0	37.6	5.1	1.3	1.9	1.3	0.0	0.0

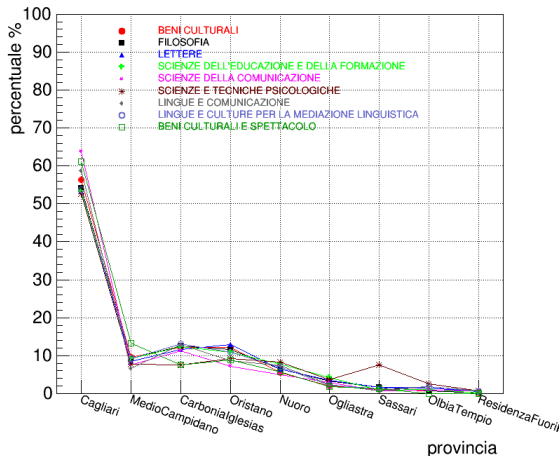
	Perito agrario	Liceo socio psico-pedag.	Magistrale	Geometra	Odontotec.	Arte applicata	Altro
BENI CULTURALI	0.6	2.3	5.2	0.8	0.6	2.9	0.9
FILOSOFIA	0.0	4.8	7.7	0.5	0.2	0.0	1.4
LETTERE	0.3	5.3	4.0	1.2	0.0	0.1	1.0
SCIENZE DELL'EDUCAZIONE E DELLA FORMAZIONE	0.2	14.7	11.0	1.1	0.2	0.8	1.0
SCIENZE DELLA COMUNICAZIONE	0.6	5.1	5.1	1.8	0.2	0.5	2.2
SCIENZE E TECNICHE PSICOLOGICHE	0.6	4.9	5.1	1.4	0.3	0.2	1.0
LINGUE E COMUNICAZIONE	0.2	4.9	4.6	0.9	0.2	0.2	1.1
LINGUE E CULTURE PER LA MEDIAZIONE LINGUISTICA	0.1	8.3	2.3	0.8	0.7	0.3	0.9
BENI CULTURALI E SPETTACOLO	0.0	10.2	0.6	1.3	0.6	4.5	0.6

**Tabella:** Percentuale di iscritti appartenenti alla coorte per tipologia di scuola secondaria - Dati integrati su tutte le coorti

# Provincia di residenza

Percentuale di iscritti appartenenti alla coorte per provincia di residenza

Dati integrati su tutte le coorti



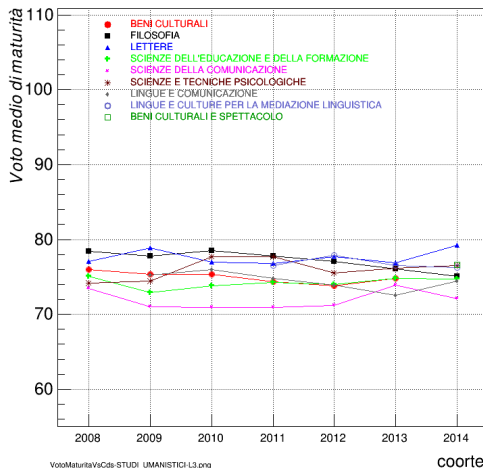
# Provincia di residenza - tabella

	Cagliari	Medio Campidano	Carbonia Iglesias	Oristano	Nuoro	Ogliastra	Sassari	Olbia Tempio	fuori regione
BENI CULTURALI	56.4	9.6	12.2	12.1	5.5	2.1	1.2	0.8	0.1
FILOSOFIA	54.1	9.2	12.6	11.7	6.5	3.4	1.6	0.7	0.2
LETTERE	53.5	8.5	11.6	12.8	6.5	3.5	1.7	1.4	0.5
SCIENZE DELL'EDUCAZIONE E DELLA FORMAZIONE	53.3	9.3	12.4	10.9	7.8	4.2	0.9	1.1	0.2
SCIENZE DELLA COMUNICAZIONE	63.7	7.6	11.3	7.2	5.1	2.9	0.7	0.9	0.7
SCIENZE E TECNICHE PSICOLOGICHE	52.7	7.7	7.5	9.1	8.3	3.7	7.6	2.7	0.8
LINGUE E COMUNICAZIONE	58.7	6.6	12.9	8.7	7.4	2.5	0.7	1.8	0.8
LINGUE E CULTURE PER LA MEDIAZIONE LINGUISTICA	53.8	9.3	13.1	10.9	7.0	2.3	1.2	1.9	0.5
BENI CULTURALI E SPETTACOLO	61.1	13.4	7.6	8.9	5.7	1.9	1.3	0.0	0.0

**Tabella:** Percentuale iscritti appartenenti alla coorte per provincia di residenza - dati integrati su tutte le coorti

# Voto medio di maturità

Dato medio calcolato sugli studenti iscritti appartenenti alle coorti



VotoMaturitàVsCds-STUDI\_UMANISTICI-L3.png

# Voto medio di maturità - tabella

	2008	2009	2010	2011	2012	2013	2014
BENI CULTURALI	76.0	75.3	75.3	74.3	73.8	74.8	0.0
FILOSOFIA	78.5	77.8	78.5	77.8	77.1	76.1	75.1
LETTERE	77.0	78.8	77.0	76.8	77.7	76.9	79.2
SCIENZE DELL'EDUCAZIONE E DELLA FORMAZIONE	75.0	72.9	73.8	74.3	74.0	74.8	74.7
SCIENZE DELLA COMUNICAZIONE	73.5	71.0	70.9	71.0	71.2	73.9	72.1
SCIENZE E TECNICHE PSICOLOGICHE	74.2	74.4	77.7	77.7	75.5	76.2	76.6
LINGUE E COMUNICAZIONE	0.0	75.3	76.0	74.8	73.9	72.5	74.5
LINGUE E CULTURE PER LA MEDIAZIONE LINGUISTICA	0.0	0.0	0.0	76.6	77.9	76.6	76.3
BENI CULTURALI E SPETTACOLO	0.0	0.0	0.0	0.0	0.0	0.0	76.6
MEDIA FACOLTÀ	75.6	75.0	75.5	75.4	75.2	75.2	0.0

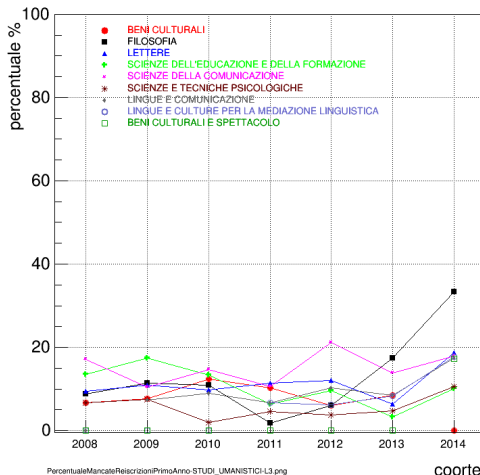
Tabella: Dato medio calcolato sugli studenti iscritti appartenenti alle coorti

## Parte II - indicatori riguardanti il percorso nel CDS

- Mancate reiscrizioni
- Dispersione per rinunce esplicite per anno accademico
- Dispersione totale per anno accademico
- Studenti inattivi al primo anno accademico
- Numero medio di crediti per anno solare
- Studenti fuori corso

# Mancate reiscrizioni dopo il primo anno

Mancate reiscrizioni dopo il I anno / iscritti iniziali appartenenti alla coorte (percentuale)



coorte

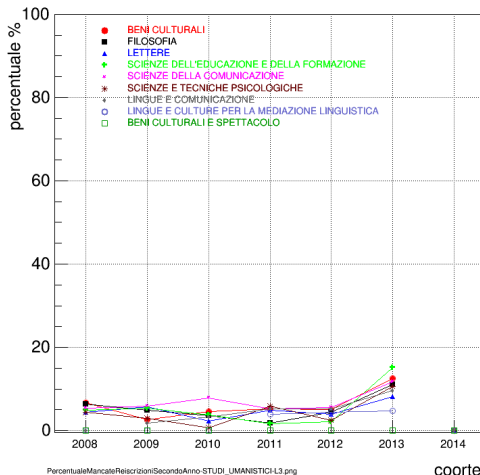
# Mancate reiscrizioni dopo il primo anno - tabella

	2008	2009	2010	2011	2012	2013	2014
BENI CULTURALI	6.6	7.6	12.4	10.3	6.0	8.4	0.0
FILOSOFIA	8.9	11.5	10.9	1.8	6.0	17.5	33.3
LETTERE	9.4	10.9	9.7	11.3	12.0	6.4	18.8
SCIENZE DELL'EDUCAZIONE E DELLA FORMAZIONE	13.5	17.3	13.3	6.3	9.7	3.2	10.2
SCIENZE DELLA COMUNICAZIONE	17.1	10.4	14.7	10.5	21.1	13.9	17.9
SCIENZE E TECNICHE PSICOLOGICHE	6.7	7.5	1.9	4.5	3.7	4.7	10.6
LINGUE E COMUNICAZIONE	0.0	7.3	9.0	6.6	10.3	8.5	17.4
LINGUE E CULTURE PER LA MEDIAZIONE LINGUISTICA	0.0	0.0	0.0	6.6	6.2	8.2	17.7
BENI CULTURALI E SPETTACOLO	0.0	0.0	0.0	0.0	0.0	0.0	17.2
MEDIA FACOLTÀ	9.7	10.1	10.0	7.4	9.0	8.0	16.4

**Tabella:** Mancate reiscrizioni dopo il I anno / iscritti iniziali appartenenti alla coorte (percentuale)

# Mancate reiscrizioni dopo il secondo anno

Mancate reiscrizioni dopo il II anno / iscritti iniziali appartenenti alla coorte (percentuale)



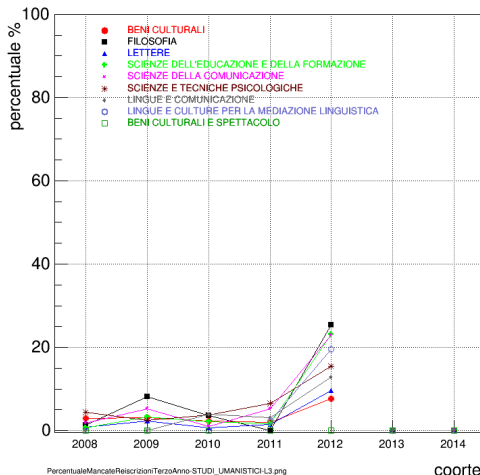
# Mancate reiscrizioni dopo il secondo anno - tabella

	2008	2009	2010	2011	2012	2013	2014
BENI CULTURALI	6.6	2.5	4.7	5.2	5.1	12.6	0.0
FILOSOFIA	6.3	4.9	3.6	1.8	4.5	11.1	0.0
LETTERE	4.3	5.7	2.2	5.0	4.0	8.2	0.0
SCIENZE DELL'EDUCAZIONE E DELLA FORMAZIONE	5.0	5.3	3.7	1.6	2.2	15.1	0.0
SCIENZE DELLA COMUNICAZIONE	5.4	5.9	7.8	5.3	5.5	11.7	0.0
SCIENZE E TECNICHE PSICOLOGICHE	4.3	3.0	0.6	5.8	2.5	10.5	0.0
LINGUE E COMUNICAZIONE	0.0	1.8	3.2	5.3	5.2	9.7	0.0
LINGUE E CULTURE PER LA MEDIAZIONE LINGUISTICA	0.0	0.0	0.0	3.9	4.4	4.7	0.0
BENI CULTURALI E SPETTACOLO	0.0	0.0	0.0	0.0	0.0	0.0	0.0
MEDIA FACOLTÀ	5.1	4.0	3.5	4.3	4.0	10.1	0.0

**Tabella:** Mancate reiscrizioni dopo il II anno / iscritti iniziali appartenenti alla coorte (percentuale)

# Mancate reiscrizioni dopo il terzo anno

Mancate reiscrizioni dopo il III anno / iscritti iniziali appartenenti alla coorte (percentuale)



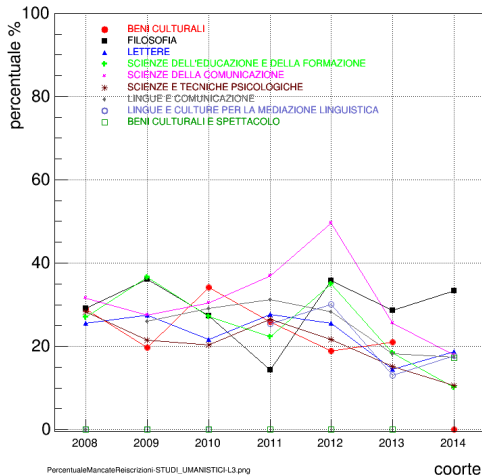
# Mancate reinscrizioni dopo il terzo anno - tabella

	2008	2009	2010	2011	2012	2013	2014
BENI CULTURALI	3.0	3.2	2.3	1.9	7.7	0.0	0.0
FILOSOFIA	1.3	8.2	3.6	0.0	25.4	0.0	0.0
LETTERE	0.8	2.3	0.7	1.4	9.6	0.0	0.0
SCIENZE DELL'EDUCAZIONE E DELLA FORMAZIONE	0.7	3.3	2.1	1.6	23.1	0.0	0.0
SCIENZE DELLA COMUNICAZIONE	1.8	5.2	1.0	5.3	22.9	0.0	0.0
SCIENZE E TECNICHE PSICOLOGICHE	4.3	2.5	3.8	6.5	15.4	0.0	0.0
LINGUE E COMUNICAZIONE	0.0	0.0	3.9	3.1	12.9	0.0	0.0
LINGUE E CULTURE PER LA MEDIAZIONE LINGUISTICA	0.0	0.0	0.0	2.3	19.5	0.0	0.0
BENI CULTURALI E SPETTACOLO	0.0	0.0	0.0	0.0	0.0	0.0	0.0
MEDIA FACOLTÀ	2.2	3.0	2.5	2.9	16.9	0.0	0.0

**Tabella:** Mancate reinscrizioni dopo il III anno / iscritti iniziali appartenenti alla coorte (percentuale)

# Mancate reiscrizioni complessive

Mancate reiscrizioni sommate su tutti gli anni di corso (inclusi quelli dopo il terzo) / iscritti iniziali appartenenti alla coorte (percentuale)



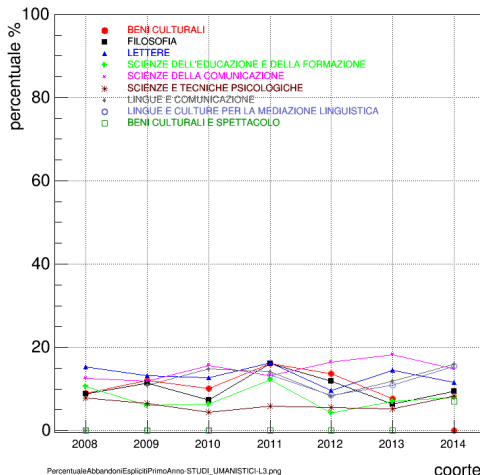
# Mancate reiscrizioni complessive - tabella

	2008	2009	2010	2011	2012	2013	2014
BENI CULTURALI	28.9	19.7	34.1	25.8	18.8	21.0	0.0
FILOSOFIA	29.1	36.1	27.3	14.3	35.8	28.6	33.3
LETTERE	25.6	27.4	21.6	27.7	25.6	14.5	18.8
SCIENZE DELL'EDUCAZIONE E DELLA FORMAZIONE	27.0	36.7	27.1	22.2	34.9	18.4	10.2
SCIENZE DELLA COMUNICAZIONE	31.5	27.4	30.4	36.8	49.5	25.5	17.9
SCIENZE E TECNICHE PSICOLOGICHE	28.3	21.4	20.4	26.5	21.6	15.2	10.6
LINGUE E COMUNICAZIONE	0.0	26.1	29.0	31.3	28.4	18.2	17.4
LINGUE E CULTURE PER LA MEDIAZIONE LINGUISTICA	0.0	0.0	0.0	25.4	30.1	12.9	17.7
BENI CULTURALI E SPETTACOLO	0.0	0.0	0.0	0.0	0.0	0.0	17.2
MEDIA FACOLTÀ	28.0	26.7	26.8	26.9	29.9	18.1	16.4

**Tabella:** Totale delle mancate reiscrizioni / iscritti iniziali appartenenti alla coorte (percentuale)

# Dispersione per rinunce esplicite dopo il primo anno

Rinunce esplicite dopo il I anno / iscritti iniziali appartenenti alla coorte (percentuale)



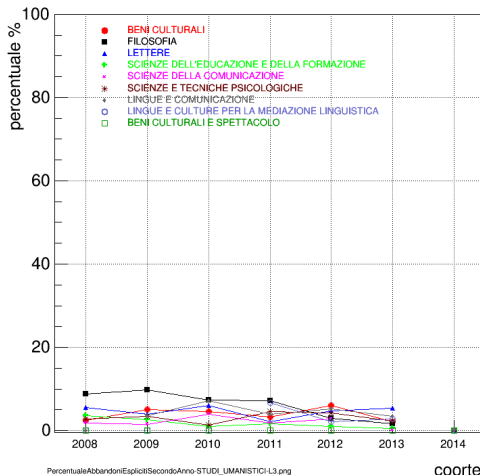
# Rinunce esplicite dopo il primo anno - tabella

	2008	2009	2010	2011	2012	2013	2014
BENI CULTURALI	9.0	12.1	10.1	16.1	13.7	7.7	0.0
FILOSOFIA	8.9	11.5	7.3	16.1	11.9	6.3	9.5
LETTERE	15.4	13.1	12.7	16.3	9.6	14.5	11.6
SCIENZE DELL'EDUCAZIONE E DELLA FORMAZIONE	10.6	6.0	6.4	12.2	4.3	7.0	7.9
SCIENZE DELLA COMUNICAZIONE	12.6	11.9	15.7	13.2	16.5	18.2	14.8
SCIENZE E TECNICHE PSICOLOGICHE	7.9	6.5	4.5	5.8	5.6	5.3	8.3
LINGUE E COMUNICAZIONE	0.0	10.9	14.8	14.1	8.2	11.9	15.9
LINGUE E CULTURE PER LA MEDIAZIONE LINGUISTICA	0.0	0.0	0.0	13.3	8.4	11.0	15.5
BENI CULTURALI E SPETTACOLO	0.0	0.0	0.0	0.0	0.0	0.0	7.0
MEDIA FACOLTÀ	10.9	10.1	10.0	13.1	8.9	10.2	11.5

**Tabella:** Rinunce esplicite dopo il I anno / iscritti iniziali appartenenti alla coorte (percentuale)

# Dispersione per rinunce esplicite dopo il secondo anno

Rinunce esplicite dopo il II anno / iscritti iniziali appartenenti alla coorte (percentuale)



coorte

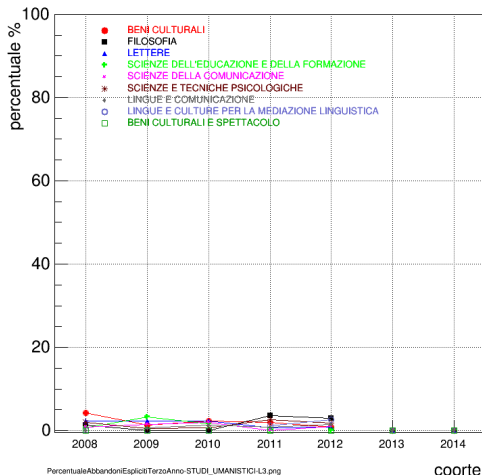
# Rinunce esplicite dopo il secondo anno - tabella

	2008	2009	2010	2011	2012	2013	2014
BENI CULTURALI	2.4	5.1	4.7	3.2	6.0	2.1	0.0
FILOSOFIA	8.9	9.8	7.3	7.1	3.0	1.6	0.0
LETTERE	5.5	4.0	6.0	2.1	4.8	5.5	0.0
SCIENZE DELL'EDUCAZIONE E DELLA FORMAZIONE	3.5	2.7	1.1	1.6	1.1	0.5	0.0
SCIENZE DELLA COMUNICAZIONE	1.8	1.5	3.9	1.8	2.8	0.0	0.0
SCIENZE E TECNICHE PSICOLOGICHE	2.8	3.5	1.3	4.5	4.3	2.3	0.0
LINGUE E COMUNICAZIONE	0.0	3.6	7.1	4.0	5.2	3.4	0.0
LINGUE E CULTURE PER LA MEDIAZIONE LINGUISTICA	0.0	0.0	0.0	6.6	2.2	2.7	0.0
BENI CULTURALI E SPETTACOLO	0.0	0.0	0.0	0.0	0.0	0.0	0.0
MEDIA FACOLTÀ	3.9	3.8	4.0	3.9	3.5	2.3	0.0

**Tabella:** Rinunce esplicite dopo il II anno / iscritti iniziali appartenenti alla coorte (percentuale)

# Dispersione per rinunce esplicite dopo il terzo anno

Dispersione per rinunce esplicite dopo il III anno / iscritti iniziali appartenenti alla coorte (percentuale)



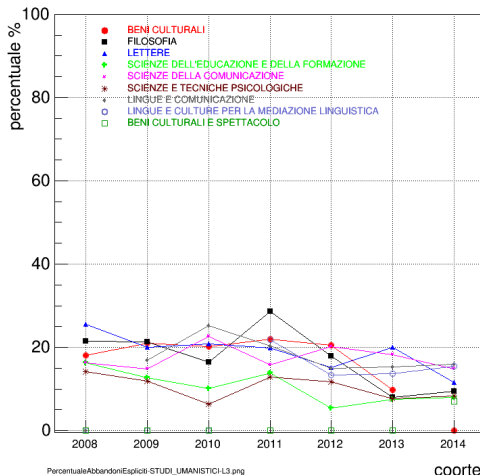
# Rinunce esplicite dopo il terzo anno - tabella

	2008	2009	2010	2011	2012	2013	2014
BENI CULTURALI	4.2	1.3	2.3	1.9	0.9	0.0	0.0
FILOSOFIA	1.3	0.0	0.0	3.6	3.0	0.0	0.0
LETTERE	2.4	2.3	2.2	0.7	0.8	0.0	0.0
SCIENZE DELL'EDUCAZIONE E DELLA FORMAZIONE	0.7	3.3	1.6	0.0	0.0	0.0	0.0
SCIENZE DELLA COMUNICAZIONE	0.9	1.5	2.0	0.0	0.9	0.0	0.0
SCIENZE E TECNICHE PSICOLOGICHE	2.0	0.5	0.6	2.6	1.9	0.0	0.0
LINGUE E COMUNICAZIONE	0.0	0.6	1.3	0.9	1.5	0.0	0.0
LINGUE E CULTURE PER LA MEDIAZIONE LINGUISTICA	0.0	0.0	0.0	1.2	2.7	0.0	0.0
BENI CULTURALI E SPETTACOLO	0.0	0.0	0.0	0.0	0.0	0.0	0.0
MEDIA FACOLTÀ	2.1	1.4	1.5	1.2	1.4	0.0	0.0

**Tabella:** Rinunce esplicite dopo il III anno / iscritti iniziali appartenenti alla coorte (percentuale)

# Dispersione complessiva per rinunce esplicite

Rinunce esplicite sommati su tutti gli anni di corso (inclusi quelli dopo il terzo) / iscritti iniziali appartenenti alla coorte (percentuale)



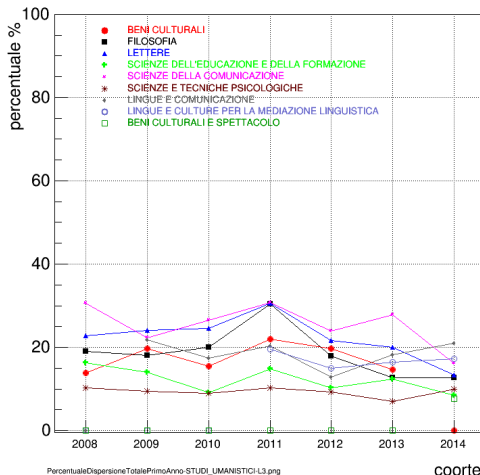
# Dispersione complessiva per rinunce esplicite - tabella

	2008	2009	2010	2011	2012	2013	2014
BENI CULTURALI	18.1	21.0	20.2	21.9	20.5	9.8	0.0
FILOSOFIA	21.5	21.3	16.4	28.6	17.9	7.9	9.5
LETTERE	25.6	20.0	20.9	19.9	15.2	20.0	11.6
SCIENZE DELL'EDUCAZIONE E DELLA FORMAZIONE	16.3	12.7	10.1	13.8	5.4	7.6	7.9
SCIENZE DELLA COMUNICAZIONE	16.2	14.8	22.5	15.8	20.2	18.2	14.8
SCIENZE E TECNICHE PSICOLOGICHE	14.2	11.9	6.4	12.9	11.7	7.6	8.3
LINGUE E COMUNICAZIONE	0.0	17.0	25.2	20.3	14.9	15.3	15.9
LINGUE E CULTURE PER LA MEDIAZIONE LINGUISTICA	0.0	0.0	0.0	21.9	13.3	13.7	15.5
BENI CULTURALI E SPETTACOLO	0.0	0.0	0.0	0.0	0.0	0.0	7.0
MEDIA FACOLTÀ	18.8	16.5	16.7	18.9	13.9	12.5	11.5

**Tabella:** Totale delle rinunce esplicite / iscritti iniziali appartenenti alla coorte (percentuale)

# Dispersione totale dopo il primo anno

Rinunce esplicite, passaggi ad altro cds, trasferimento ad altro ateneo, altre motivazioni dopo il I anno / iscritti iniziali appartenenti alla coorte (percentuale)



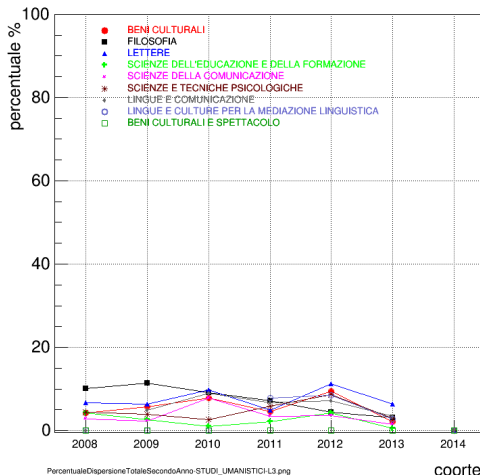
# Dispersione totale dopo il primo anno - tabella

	2008	2009	2010	2011	2012	2013	2014
BENI CULTURALI	13.9	19.7	15.5	21.9	19.7	14.7	0.0
FILOSOFIA	19.0	18.0	20.0	30.4	17.9	12.7	12.7
LETTERE	22.8	24.0	24.6	30.5	21.6	20.0	13.4
SCIENZE DELL'EDUCAZIONE E DELLA FORMAZIONE	16.3	14.0	9.0	14.8	10.2	12.4	8.5
SCIENZE DELLA COMUNICAZIONE	30.6	22.2	26.5	30.7	23.9	27.7	16.0
SCIENZE E TECNICHE PSICOLOGICHE	10.2	9.5	8.9	10.3	9.3	7.0	10.0
LINGUE E COMUNICAZIONE	0.0	21.8	17.4	20.3	12.9	18.2	21.0
LINGUE E CULTURE PER LA MEDIAZIONE LINGUISTICA	0.0	0.0	0.0	19.5	15.0	16.5	17.2
BENI CULTURALI E SPETTACOLO	0.0	0.0	0.0	0.0	0.0	0.0	7.6
MEDIA FACOLTÀ	17.8	18.2	16.2	20.8	15.3	16.0	13.3

**Tabella:** Rinunce esplicite, passaggi ad altro cds, trasferimento ad altro ateneo, altre motivazioni dopo il I anno / iscritti iniziali appartenenti alla coorte (percentuale)

# Dispersione totale dopo il secondo anno

Rinunce esplicite, passaggi ad altro cds, trasferimento ad altro ateneo, altre motivazioni dopo il II anno / iscritti iniziali appartenenti alla coorte



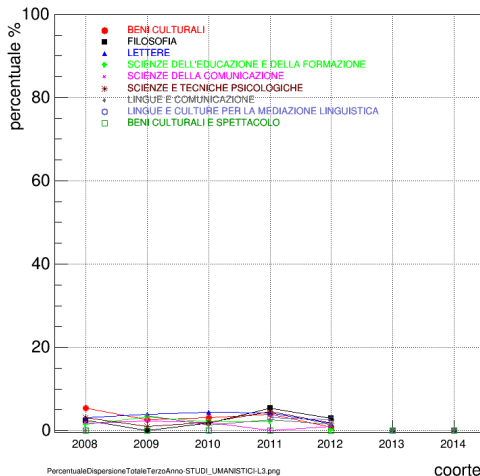
# Dispersione totale dopo il secondo anno - tabella

	2008	2009	2010	2011	2012	2013	2014
BENI CULTURALI	4.2	5.7	7.8	4.5	9.4	2.1	0.0
FILOSOFIA	10.1	11.5	9.1	7.1	4.5	3.2	0.0
LETTERE	6.7	6.3	9.7	5.0	11.2	6.4	0.0
SCIENZE DELL'EDUCAZIONE E DELLA FORMAZIONE	4.3	2.7	1.1	2.1	4.3	0.5	0.0
SCIENZE DELLA COMUNICAZIONE	2.7	2.2	7.8	3.5	3.7	1.5	0.0
SCIENZE E TECNICHE PSICOLOGICHE	4.3	4.0	2.5	5.8	8.6	2.9	0.0
LINGUE E COMUNICAZIONE	0.0	4.8	9.0	6.6	7.2	3.4	0.0
LINGUE E CULTURE PER LA MEDIAZIONE LINGUISTICA	0.0	0.0	0.0	7.8	8.4	2.7	0.0
BENI CULTURALI E SPETTACOLO	0.0	0.0	0.0	0.0	0.0	0.0	0.0
MEDIA FACOLTÀ	5.2	4.8	6.1	5.4	7.3	2.7	0.0

**Tabella:** Rinunce esplicite, passaggi ad altro cds, trasferimento ad altro ateneo, altre motivazioni dopo il II anno / iscritti iniziali appartenenti alla coorte (percentuale)

# Dispersione totale dopo il terzo anno

Rinunce esplicite, passaggi ad altro cds, trasferimento ad altro ateneo, altre motivazioni dopo il III anno / iscritti iniziali appartenenti alla coorte (percentuale)



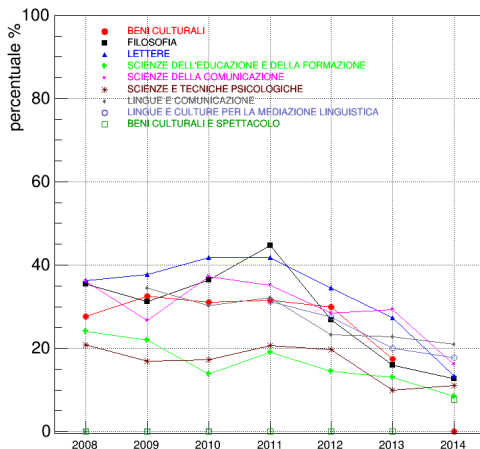
# Dispersione totale dopo il terzo anno - tabella

	2008	2009	2010	2011	2012	2013	2014
BENI CULTURALI	5.4	2.5	3.1	3.9	0.9	0.0	0.0
FILOSOFIA	2.5	0.0	1.8	5.4	3.0	0.0	0.0
LETTERE	3.1	4.0	4.5	4.3	1.6	0.0	0.0
SCIENZE DELL'EDUCAZIONE E DELLA FORMAZIONE	1.4	3.3	2.1	2.1	0.0	0.0	0.0
SCIENZE DELLA COMUNICAZIONE	1.8	2.2	2.0	0.0	0.9	0.0	0.0
SCIENZE E TECNICHE PSICOLOGICHE	3.1	1.0	1.9	4.5	1.9	0.0	0.0
LINGUE E COMUNICAZIONE	0.0	3.6	1.3	2.6	1.5	0.0	0.0
LINGUE E CULTURE PER LA MEDIAZIONE LINGUISTICA	0.0	0.0	0.0	3.1	2.7	0.0	0.0
BENI CULTURALI E SPETTACOLO	0.0	0.0	0.0	0.0	0.0	0.0	0.0
MEDIA FACOLTÀ	3.1	2.6	2.4	3.1	1.5	0.0	0.0

**Tabella:** Rinunce esplicite, passaggi ad altro cds, trasferimento ad altro ateneo, altre motivazioni dopo il III anno / iscritti iniziali appartenenti alla coorte (percentuale)

# Dispersione totale integrata su tutti gli anni di corso

Rinunce esplicite, passaggi ad altro cds, trasferimento ad altro ateneo, altre motivazioni sommati su tutti gli anni di corso (inclusi quelli dopo il terzo) / iscritti iniziali appartenenti alla coorte (percentuale)



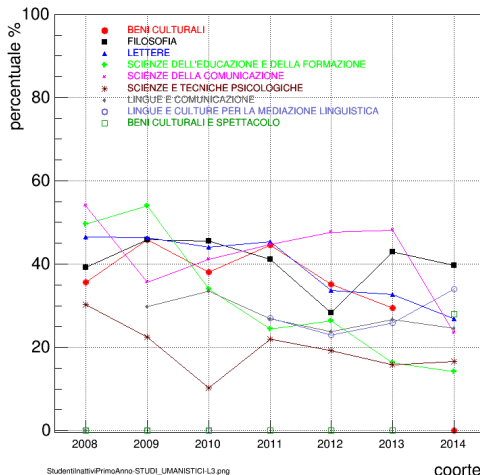
# Dispersione totale integrata su tutti gli anni di corso - tabella

	2008	2009	2010	2011	2012	2013	2014
BENI CULTURALI	27.7	32.5	31.0	31.6	29.9	17.5	0.0
FILOSOFIA	35.4	31.1	36.4	44.6	26.9	15.9	12.7
LETTERE	36.2	37.7	41.8	41.8	34.4	27.3	13.4
SCIENZE DELL'EDUCAZIONE E DELLA FORMAZIONE	24.1	22.0	13.8	19.0	14.5	13.0	8.5
SCIENZE DELLA COMUNICAZIONE	36.0	26.7	37.3	35.1	28.4	29.2	16.0
SCIENZE E TECNICHE PSICOLOGICHE	20.9	16.9	17.2	20.6	19.8	9.9	11.1
LINGUE E COMUNICAZIONE	0.0	34.5	30.3	32.2	23.2	22.7	21.0
LINGUE E CULTURE PER LA MEDIAZIONE LINGUISTICA	0.0	0.0	0.0	31.2	27.4	20.0	17.7
BENI CULTURALI E SPETTACOLO	0.0	0.0	0.0	0.0	0.0	0.0	7.6
MEDIA FACOLTÀ	29.2	28.4	27.6	30.5	24.7	19.1	13.6

**Tabella:** Totale delle rinunce esplicite, passaggi ad altro cds, trasferimento ad altro ateneo, altre motivazioni / iscritti iniziali appartenenti alla coorte (percentuale)

# Studenti inattivi al primo anno accademico

Studenti inattivi (0-11 crediti) al primo anno accademico / iscritti iniziali appartenenti alla coorte (percentuale)



# Studenti inattivi (0-11 crediti) al primo anno accademico - tabella

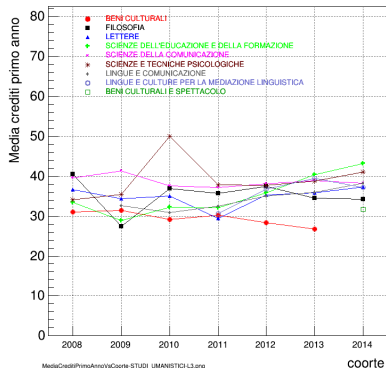
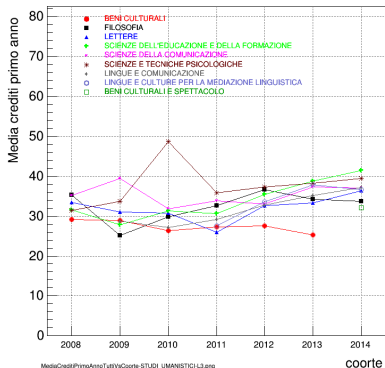
	2008	2009	2010	2011	2012	2013	2014
BENI CULTURALI	35.5	45.9	38.0	44.5	35.0	29.4	0.0
FILOSOFIA	39.2	45.9	45.5	41.1	28.4	42.9	39.7
LETTERE	46.5	46.3	44.0	45.4	33.6	32.7	26.8
SCIENZE DELL'EDUCAZIONE E DELLA FORMAZIONE	49.6	54.0	34.0	24.3	26.3	16.2	14.1
SCIENZE DELLA COMUNICAZIONE	54.1	35.6	41.2	44.7	47.7	48.2	23.5
SCIENZE E TECNICHE PSICOLOGICHE	30.3	22.4	10.2	21.9	19.1	15.8	16.7
LINGUE E COMUNICAZIONE	0.0	29.7	33.5	26.9	23.7	26.7	24.6
LINGUE E CULTURE PER LA MEDIAZIONE LINGUISTICA	0.0	0.0	0.0	27.0	23.0	25.9	34.1
BENI CULTURALI E SPETTACOLO	0.0	0.0	0.0	0.0	0.0	0.0	28.0
MEDIA FACOLTÀ	41.3	38.7	33.4	32.3	28.0	27.5	25.0

**Tabella:** Studenti inattivi al primo anno accademico (0-11 crediti) / iscritti iniziali appartenenti alla coorte (percentuale)

# Valor medio dei CFU maturati per studente nel I anno solare

Sinistra: medie calcolate su tutti gli studenti iscritti nella coorte

Destra: medie calcolate sugli studenti non dispersi (laureati o ancora appartenenti alla coorte)



# Valor medio dei CFU maturati per studente nel I anno solare - tabelle

	2008	2009	2010	2011	2012	2013	2014
BENI CULTURALI	29.2	28.9	26.4	27.2	27.6	25.3	0.0
FILOSOFIA	35.4	25.1	29.8	32.6	36.6	34.2	33.6
LETTERE	33.5	31.1	30.7	25.9	32.6	33.3	36.4
SCIENZE DELL'EDUCAZIONE E DELLA FORMAZIONE	31.5	27.8	31.2	30.6	35.5	38.7	41.5
SCIENZE DELLA COMUNICAZIONE	35.2	39.4	31.8	33.9	33.1	37.3	37.1
SCIENZE E TECNICHE PSICOLOGICHE	31.4	33.7	48.6	35.8	37.3	38.2	39.4
LINGUE E COMUNICAZIONE	0.0	28.8	27.2	29.1	32.8	35.2	37.1
LINGUE E CULTURE PER LA MEDIAZIONE LINGUISTICA	0.0	0.0	0.0	27.5	33.6	37.9	36.6
BENI CULTURALI E SPETTACOLO	0.0	0.0	0.0	0.0	0.0	0.0	32.0
MEDIA FACOLTÀ	32.1	31.3	33.4	29.9	33.8	35.6	0.0

**Tabella:** Medie calcolate su tutti gli studenti iscritti nella coorte

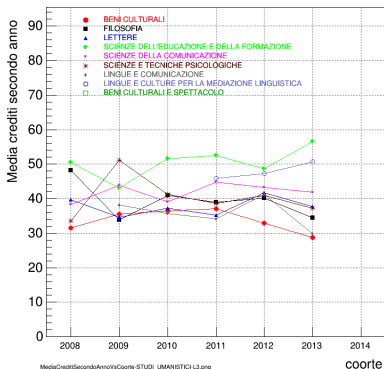
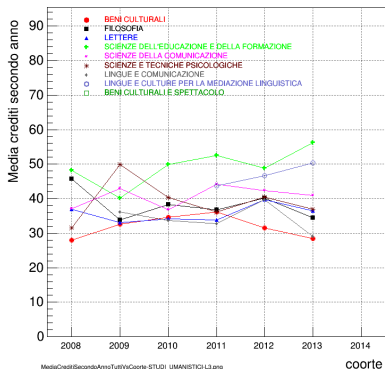
	2008	2009	2010	2011	2012	2013	2014
BENI CULTURALI	31.0	31.5	29.2	30.3	28.3	26.8	0.0
FILOSOFIA	40.6	27.4	36.9	35.8	37.4	34.5	34.3
LETTERE	36.7	34.4	35.0	29.5	35.3	35.8	37.3
SCIENZE DELL'EDUCAZIONE E DELLA FORMAZIONE	33.4	28.9	32.2	32.0	35.8	40.3	43.2
SCIENZE DELLA COMUNICAZIONE	39.6	41.3	37.6	37.2	38.1	38.8	38.3
SCIENZE E TECNICHE PSICOLOGICHE	34.1	35.4	50.0	37.8	37.7	38.8	41.0
LINGUE E COMUNICAZIONE	0.0	32.6	30.9	32.4	35.1	36.0	38.2
LINGUE E CULTURE PER LA MEDIAZIONE LINGUISTICA	0.0	0.0	0.0	30.6	36.7	39.4	37.2
BENI CULTURALI E SPETTACOLO	0.0	0.0	0.0	0.0	0.0	0.0	31.7
MEDIA FACOLTÀ	34.9	33.9	36.6	32.8	35.7	37.0	0.0

**Tabella:** Media calcolata sugli studenti non dispersi (laureati o ancora appartenenti alla coorte)

# Valor medio dei CFU maturati per studente nel II anno solare

Sinistra: medie calcolate su tutti gli studenti iscritti nella coorte

Destra: medie calcolate sugli studenti non dispersi (laureati o ancora appartenenti alla coorte)



# Valor medio dei CFU maturati per studente nel II anno solare - tabelle

	2008	2009	2010	2011	2012	2013	2014
BENI CULTURALI	28.0	32.5	34.6	36.1	31.5	28.5	0.0
FILOSOFIA	45.7	33.8	38.3	36.8	40.2	34.4	0.0
LETTERE	37.0	33.0	34.2	33.8	39.7	36.5	0.0
SCIENZE DELL'EDUCAZIONE E DELLA FORMAZIONE	48.3	40.1	49.9	52.6	48.9	56.2	0.0
SCIENZE DELLA COMUNICAZIONE	37.0	43.0	36.8	44.1	42.3	41.0	0.0
SCIENZE E TECNICHE PSICOLOGICHE	31.5	49.9	40.3	36.2	40.4	36.9	0.0
LINGUE E COMUNICAZIONE	0.0	36.2	33.7	32.8	39.8	29.1	0.0
LINGUE E CULTURE PER LA MEDIAZIONE LINGUISTICA	0.0	0.0	0.0	43.7	46.6	50.3	0.0
BENI CULTURALI E SPETTACOLO	0.0	0.0	0.0	0.0	0.0	0.0	0.0
MEDIA FACOLTÀ	35.8	39.7	39.5	40.4	42.1	41.2	0.0

**Tabella:** Medie calcolate su tutti gli studenti iscritti nella coorte

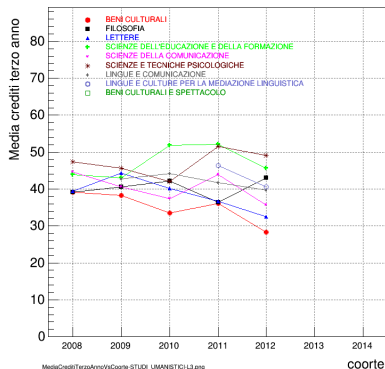
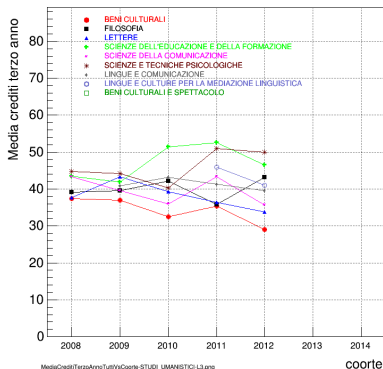
	2008	2009	2010	2011	2012	2013	2014
BENI CULTURALI	31.5	35.5	36.5	37.1	33.0	28.8	0.0
FILOSOFIA	48.1	33.8	41.0	38.9	40.1	34.4	0.0
LETTERE	39.7	34.7	37.2	35.3	41.7	37.7	0.0
SCIENZE DELL'EDUCAZIONE E DELLA FORMAZIONE	50.5	43.1	51.6	52.5	48.6	56.5	0.0
SCIENZE DELLA COMUNICAZIONE	38.4	43.9	39.1	44.8	43.2	41.8	0.0
SCIENZE E TECNICHE PSICOLOGICHE	33.5	51.2	41.3	38.6	41.0	37.3	0.0
LINGUE E COMUNICAZIONE	0.0	38.2	35.6	34.2	41.2	29.9	0.0
LINGUE E CULTURE PER LA MEDIAZIONE LINGUISTICA	0.0	0.0	0.0	45.9	47.2	50.6	0.0
BENI CULTURALI E SPETTACOLO	0.0	0.0	0.0	0.0	0.0	0.0	0.0
MEDIA FACOLTÀ	38.4	41.7	41.6	41.9	43.0	41.8	0.0

**Tabella:** Medie calcolate sugli studenti non dispersi (laureati o ancora appartenenti alla coorte)

# Valor medio dei CFU maturati per studente nel III anno solare

Sinistra: medie calcolate su tutti gli studenti iscritti nella coorte

Destra: medie calcolate sugli studenti non dispersi (laureati o ancora appartenenti alla coorte)



# Valor medio dei CFU maturati per studente nel III anno solare - tabelle

	2008	2009	2010	2011	2012	2013	2014
BENI CULTURALI	37.4	36.9	32.5	35.3	29.0	0.0	0.0
FILOSOFIA	39.2	39.5	42.1	35.8	43.2	0.0	0.0
LETTERE	37.7	43.4	39.3	36.4	33.8	0.0	0.0
SCIENZE DELL'EDUCAZIONE E DELLA FORMAZIONE	43.5	41.9	51.4	52.5	46.5	0.0	0.0
SCIENZE DELLA COMUNICAZIONE	43.3	39.6	36.0	43.3	35.6	0.0	0.0
SCIENZE E TECNICHE PSICOLOGICHE	44.8	44.1	40.4	51.0	49.9	0.0	0.0
LINGUE E COMUNICAZIONE	0.0	40.8	43.1	41.2	39.5	0.0	0.0
LINGUE E CULTURE PER LA MEDIAZIONE LINGUISTICA	0.0	0.0	0.0	45.9	41.0	0.0	0.0
BENI CULTURALI E SPETTACOLO	0.0	0.0	0.0	0.0	0.0	0.0	0.0
MEDIA FACOLTÀ	41.3	41.3	42.0	44.5	41.3	0.0	0.0

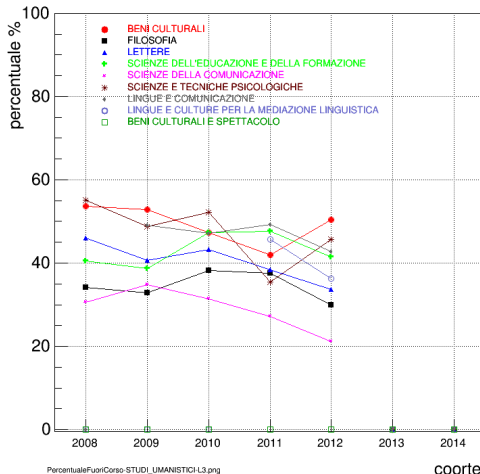
**Tabella:** Medie calcolate su tutti gli studenti iscritti nella coorte

	2008	2009	2010	2011	2012	2013	2014
BENI CULTURALI	39.1	38.2	33.5	36.1	28.3	0.0	0.0
FILOSOFIA	39.2	40.6	42.1	36.3	43.1	0.0	0.0
LETTERE	39.4	44.3	40.1	36.6	32.5	0.0	0.0
SCIENZE DELL'EDUCAZIONE E DELLA FORMAZIONE	43.9	43.0	51.8	52.2	45.7	0.0	0.0
SCIENZE DELLA COMUNICAZIONE	44.6	40.6	37.5	43.9	35.6	0.0	0.0
SCIENZE E TECNICHE PSICOLOGICHE	47.4	45.6	42.0	51.5	49.2	0.0	0.0
LINGUE E COMUNICAZIONE	0.0	42.7	44.2	41.8	39.7	0.0	0.0
LINGUE E CULTURE PER LA MEDIAZIONE LINGUISTICA	0.0	0.0	0.0	46.3	40.6	0.0	0.0
BENI CULTURALI E SPETTACOLO	0.0	0.0	0.0	0.0	0.0	0.0	0.0
MEDIA FACOLTÀ	42.9	42.7	43.1	44.9	40.8	0.0	0.0

**Tabella:** Medie calcolate sugli studenti non dispersi (laureati o ancora appartenenti alla coorte)

# Studenti fuori corso

studenti fuori corso / iscritti iniziali appartenenti alla coorte (percentuale)



# Studenti fuori corso - tabella

	2008	2009	2010	2011	2012	2013	2014
BENI CULTURALI	53.6	52.9	47.3	41.9	50.4	0.0	0.0
FILOSOFIA	34.2	32.8	38.2	37.5	29.9	0.0	0.0
LETTERE	46.1	40.6	43.3	38.3	33.6	0.0	0.0
SCIENZE DELL'EDUCAZIONE E DELLA FORMAZIONE	40.4	38.7	47.3	47.6	41.4	0.0	0.0
SCIENZE DELLA COMUNICAZIONE	30.6	34.8	31.4	27.2	21.1	0.0	0.0
SCIENZE E TECNICHE PSICOLOGICHE	55.1	48.8	52.2	35.5	45.7	0.0	0.0
LINGUE E COMUNICAZIONE	0.0	49.1	47.1	49.3	42.8	0.0	0.0
LINGUE E CULTURE PER LA MEDIAZIONE LINGUISTICA	0.0	0.0	0.0	45.7	36.3	0.0	0.0
BENI CULTURALI E SPETTACOLO	0.0	0.0	0.0	0.0	0.0	0.0	0.0
MEDIA FACOLTÀ	46.2	43.9	45.2	42.2	38.8	0.0	0.0

Tabella: Studenti fuori corso / iscritti iniziali appartenenti alla coorte (percentuale)

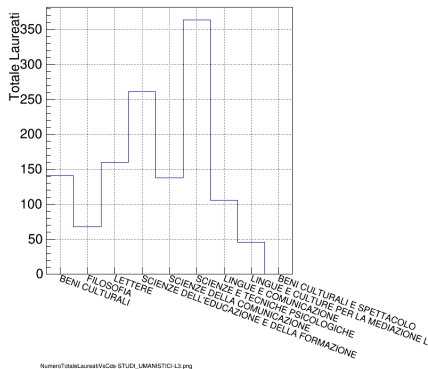
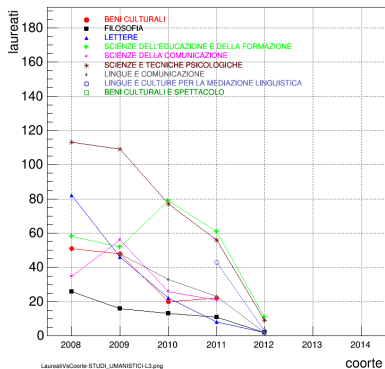
# Parte III - indicatori riguardanti l'uscita dal CDS

- Laureati totali nella coorte
- Laureati in corso
- Voto medio di laurea
- Durata media degli studi
- Occupati: elaborazioni a cura dei singoli CDS (fonti: Alma Laurea o altre informazioni in possesso dei CDS)

# Numero di laureati totali della coorte

Sinistra: studenti laureati per coorte

Destra: totale studenti laureati per CDS integrato su tutte le coorti



# Numero di studenti laureati - tabelle

	2008	2009	2010	2011	2012	2013	2014
BENI CULTURALI	51	48	20	22	0	0	0
FILOSOFIA	26	16	13	11	2	0	0
LETTERE	82	46	22	8	2	0	0
SCIENZE DELL'EDUCAZIONE E DELLA FORMAZIONE	58	52	79	61	11	0	0
SCIENZE DELLA COMUNICAZIONE	35	56	26	21	0	0	0
SCIENZE E TECNICHE PSICOLOGICHE	113	109	77	56	9	0	0
LINGUE E COMUNICAZIONE	0	48	33	23	2	0	0
LINGUE E CULTURE PER LA MEDIAZIONE LINGUISTICA	0	0	0	43	3	0	0
BENI CULTURALI E SPETTACOLO	0	0	0	0	0	0	0
TOTALE FACOLTÀ	365	375	270	245	29	0	0

**Tabella:** Studenti laureati per coorte

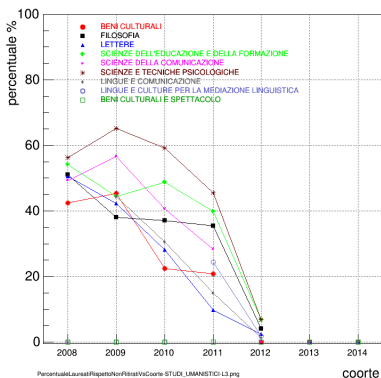
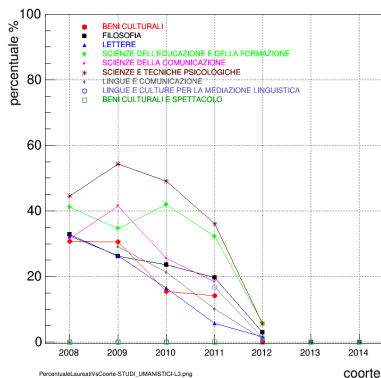
	Totale studenti laureati per CDS integrato su tutte le coorti
BENI CULTURALI	141
FILOSOFIA	68
LETTERE	160
SCIENZE DELL'EDUCAZIONE E DELLA FORMAZIONE	261
SCIENZE DELLA COMUNICAZIONE	138
SCIENZE E TECNICHE PSICOLOGICHE	364
LINGUE E COMUNICAZIONE	106
LINGUE E CULTURE PER LA MEDIAZIONE LINGUISTICA	46
BENI CULTURALI E SPETTACOLO	0
TOTALE FACOLTÀ	1284

**Tabella:** Totale studenti laureati per CDS integrato su tutte le coorti

# Percentuale di studenti laureati per coorte

Sinistra: laureati / iscritti iniziali nella coorte (percentuale)

Destra: laureati / iscritti iniziali appartenenti alla coorte non dispersi (percentuale)



# Percentuale di studenti laureati per coorte - tabelle

	2008	2009	2010	2011	2012	2013	2014
BENI CULTURALI	30.7	30.6	15.5	14.2	0.0	0.0	0.0
FILOSOFIA	32.9	26.2	23.6	19.6	3.0	0.0	0.0
LETTERE	32.3	26.3	16.4	5.7	1.6	0.0	0.0
SCIENZE DELL'EDUCAZIONE E DELLA FORMAZIONE	41.1	34.7	42.0	32.3	5.9	0.0	0.0
SCIENZE DELLA COMUNICAZIONE	31.5	41.5	25.5	18.4	0.0	0.0	0.0
SCIENZE E TECNICHE PSICOLOGICHE	44.5	54.2	49.0	36.1	5.6	0.0	0.0
LINGUE E COMUNICAZIONE	0.0	29.1	21.3	10.1	1.0	0.0	0.0
LINGUE E CULTURE PER LA MEDIAZIONE LINGUISTICA	0.0	0.0	0.0	16.8	1.3	0.0	0.0
BENI CULTURALI E SPETTACOLO	0.0	0.0	0.0	0.0	0.0	0.0	0.0
MEDIA FACOLTÀ	36.3	35.9	29.3	18.9	2.4	0.0	0.0

**Tabella:** Laureati / iscritti iniziali appartenenti alla coorte (percentuale)

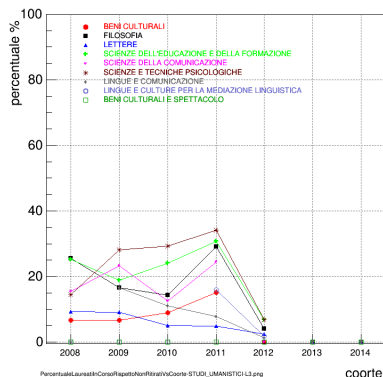
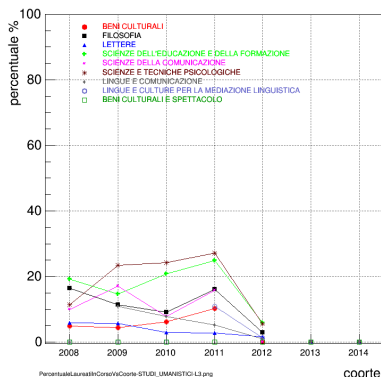
	2008	2009	2010	2011	2012	2013	2014
BENI CULTURALI	42.5	45.3	22.5	20.8	0.0	0.0	0.0
FILOSOFIA	51.0	38.1	37.1	35.5	4.1	0.0	0.0
LETTERE	50.6	42.2	28.2	9.8	2.4	0.0	0.0
SCIENZE DELL'EDUCAZIONE E DELLA FORMAZIONE	54.2	44.4	48.8	39.9	6.9	0.0	0.0
SCIENZE DELLA COMUNICAZIONE	49.3	56.6	40.6	28.4	0.0	0.0	0.0
SCIENZE E TECNICHE PSICOLOGICHE	56.2	65.3	59.2	45.5	6.9	0.0	0.0
LINGUE E COMUNICAZIONE	0.0	44.4	30.6	14.9	1.3	0.0	0.0
LINGUE E CULTURE PER LA MEDIAZIONE LINGUISTICA	0.0	0.0	0.0	24.4	1.8	0.0	0.0
BENI CULTURALI E SPETTACOLO	0.0	0.0	0.0	0.0	0.0	0.0	0.0
MEDIA FACOLTÀ	51.1	49.4	39.2	26.3	3.1	0.0	0.0

**Tabella:** Laureati / iscritti iniziali coorte non dispersi (percentuale)

# Percentuale studenti laureati in corso per coorte

Sinistra: laureati in corso / iscritti iniziali appartenenti alla coorte (percentuale)

Destra: laureati in corso / iscritti iniziali coorte non dispersi (percentuale)



# Percentuale studenti laureati in corso per coorte - tabelle

	2008	2009	2010	2011	2012	2013	2014
BENI CULTURALI	4.8	4.5	6.2	10.3	0.0	0.0	0.0
FILOSOFIA	16.5	11.5	9.1	16.1	3.0	0.0	0.0
LETTERE	5.9	5.7	3.0	2.8	1.6	0.0	0.0
SCIENZE DELL'EDUCAZIONE E DELLA FORMAZIONE	19.1	14.7	20.7	24.9	5.9	0.0	0.0
SCIENZE DELLA COMUNICAZIONE	9.9	17.0	7.8	15.8	0.0	0.0	0.0
SCIENZE E TECNICHE PSICOLOGICHE	11.4	23.4	24.2	27.1	5.6	0.0	0.0
LINGUE E COMUNICAZIONE	0.0	10.9	7.7	5.3	1.0	0.0	0.0
LINGUE E CULTURE PER LA MEDIAZIONE LINGUISTICA	0.0	0.0	0.0	10.9	1.3	0.0	0.0
BENI CULTURALI E SPETTACOLO	0.0	0.0	0.0	0.0	0.0	0.0	0.0
MEDIA FACOLTÀ	10.2	12.8	12.4	13.6	2.4	0.0	0.0

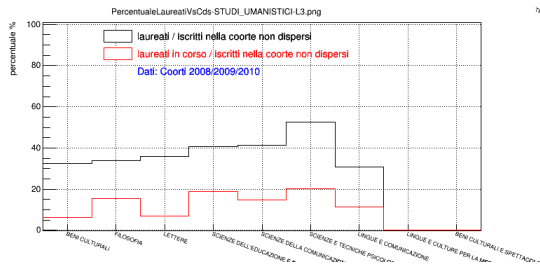
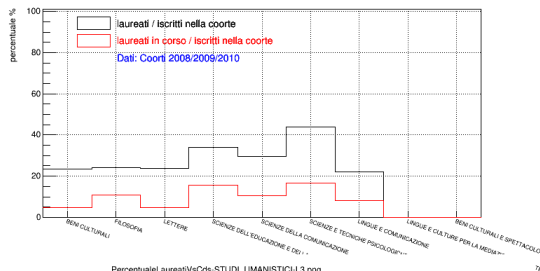
**Tabella:** Laureati / iscritti iniziali appartenenti alla coorte (percentuale)

	2008	2009	2010	2011	2012	2013	2014
BENI CULTURALI	6.7	6.6	9.0	15.1	0.0	0.0	0.0
FILOSOFIA	25.5	16.7	14.3	29.0	4.1	0.0	0.0
LETTERE	9.3	9.2	5.1	4.9	2.4	0.0	0.0
SCIENZE DELL'EDUCAZIONE E DELLA FORMAZIONE	25.2	18.8	24.1	30.7	6.9	0.0	0.0
SCIENZE DELLA COMUNICAZIONE	15.5	23.2	12.5	24.3	0.0	0.0	0.0
SCIENZE E TECNICHE PSICOLOGICHE	14.4	28.1	29.2	34.1	6.9	0.0	0.0
LINGUE E COMUNICAZIONE	0.0	16.7	11.1	7.8	1.3	0.0	0.0
LINGUE E CULTURE PER LA MEDIAZIONE LINGUISTICA	0.0	0.0	0.0	15.9	1.8	0.0	0.0
BENI CULTURALI E SPETTACOLO	0.0	0.0	0.0	0.0	0.0	0.0	0.0
MEDIA FACOLTÀ	14.3	17.3	16.0	18.8	3.1	0.0	0.0

**Tabella:** Laureati in corso / iscritti iniziali appartenenti alla coorte non dispersi (percentuale)

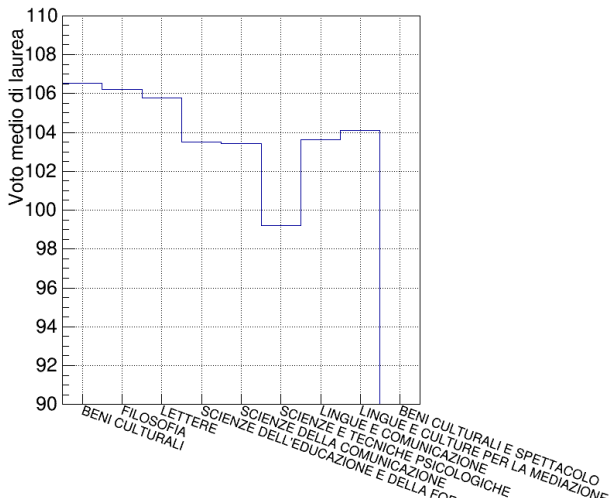
# Percentuale di studenti laureati per CDS

Dato medio calcolato sugli studenti iscritti alle coorti 08/09/10



# Voto medio di laurea per CDS

Dato medio calcolato su tutte le coorti per gli studenti iscritti appartenenti alle coorti



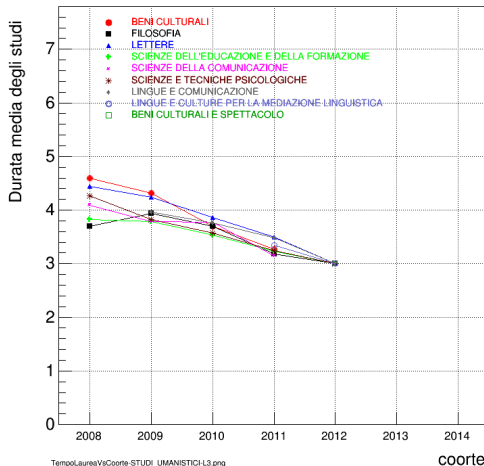
# Voto medio di laurea per CDS - tabella

	Voto medio di laurea
BENI CULTURALI	106.5
FILOSOFIA	106.2
LETTERE	105.8
SCIENZE DELL'EDUCAZIONE E DELLA FORMAZIONE	103.5
SCIENZE DELLA COMUNICAZIONE	103.4
SCIENZE E TECNICHE PSICOLOGICHE	99.2
LINGUE E COMUNICAZIONE	103.6
LINGUE E CULTURE PER LA MEDIAZIONE LINGUISTICA	104.1
BENI CULTURALI E SPETTACOLO	0.0
MEDIA FACOLTÀ	103.1

**Tabella:** Dato medio calcolato su tutte le coorti per gli studenti iscritti appartenenti alle coorti

# Durata media degli studi

Valor medio della distribuzione dell'anno di laurea rispetto all'anno della coorte



TempoLaureaVsCoorte-STUDI\_UMANISTICI-L3.png

# Durata media degli studi - tabella

	2008	2009	2010	2011	2012	2013	2014
BENI CULTURALI	4.6	4.3	3.7	3.3	0.0	0.0	0.0
FILOSOFIA	3.7	3.9	3.7	3.2	3.0	0.0	0.0
LETTERE	4.4	4.2	3.9	3.5	3.0	0.0	0.0
SCIENZE DELL'EDUCAZIONE E DELLA FORMAZIONE	3.8	3.8	3.5	3.2	3.0	0.0	0.0
SCIENZE DELLA COMUNICAZIONE	4.1	3.8	3.8	3.1	0.0	0.0	0.0
SCIENZE E TECNICHE PSICOLOGICHE	4.3	3.8	3.6	3.2	3.0	0.0	0.0
LINGUE E COMUNICAZIONE	0.0	4.0	3.8	3.5	3.0	0.0	0.0
LINGUE E CULTURE PER LA MEDIAZIONE LINGUISTICA	0.0	0.0	0.0	3.3	3.0	0.0	0.0
BENI CULTURALI E SPETTACOLO	0.0	0.0	0.0	0.0	0.0	0.0	0.0
MEDIA FACOLTÀ	4.2	3.9	3.6	3.3	3.0	0.0	0.0

Tabella: Valore medio della distribuzione dell'anno di laurea rispetto all'anno della coorte