

Report Facoltà STUDI UMANISTICI - Lauree Magistrali D.M. 270

Presidio della Qualità di Ateneo

Università degli Studi di Cagliari



31 maggio 2016

Dati di monitoraggio dei CDS

- Monitoraggio dei corsi di laurea accreditati ed attivati per l'anno accademico 2015/16
- Fonte dati D.R.S.I., aggiornamento al 31/05/2016
- Analisi basata sui dati degli studenti appartenenti alle coorti, dalla coorte 2009 al 2015
- Indicatori riguardanti l'ingresso, il percorso e l'uscita dal CDS
- Elaborazione effettuata col framework di analisi dati ROOT

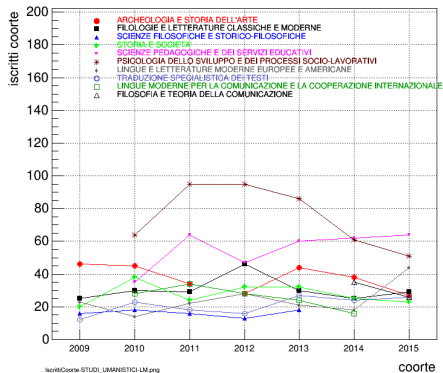
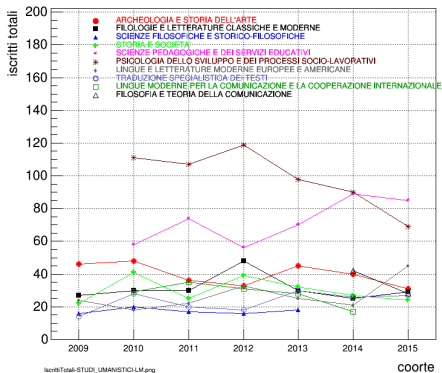
Parte I - indicatori riguardanti l'ingresso nel CDS

- Totale iscritti
- Iscritti appartenenti alla coorte: tempo pieno e part-time d'ufficio
- Iscritti part-time per scelta (considerati fuori coorte nei dati esse3 e nei report)
- Immatricolati puri appartenenti alla coorte
- Tipologia di studi superiori
- Provincia di residenza
- Voto medio di laurea triennale
- **Dati sui test di ingresso a cura dei singoli CDS**

Iscritti totali e iscritti nella coorte

Sinistra: iscritti totali definiti come iscritti appartenenti alla coorte + iscritti part-time per scelta

Destra: iscritti appartenenti alla coorte



Iscritti totali e iscritti nella coorte - tabelle

	2009	2010	2011	2012	2013	2014	2015
ARCHEOLOGIA E STORIA DELL'ARTE	46	48	36	33	45	40	31
FILOGIE E LETTERATURE CLASSICHE E MODERNE	27	30	30	48	30	25	29
SCIENZE FILOSOFICHE E STORICO-FILOSOFICHE	16	20	17	16	18	0	0
STORIA E SOCIETA'	22	41	25	39	32	27	24
SCIENZE PEDAGOGICHE E DEI SERVIZI EDUCATIVI	0	58	74	56	70	89	85
PSICOLOGIA DELLO SVILUPPO E DEI PROCESSI SOCIO-LAVORATIVI	0	111	107	119	98	90	69
LINGUE E LETTERATURE MODERNE EUROPEE E AMERICANE	24	18	22	33	25	21	45
TRADUZIONE SPECIALISTICA DEI TESTI	14	28	20	18	30	26	27
LINGUE MODERNE PER LA COMUNICAZIONE E LA COOPERAZIONE INTERNAZIONALE	0	29	35	31	28	17	0
FILOSOFIA E TEORIA DELLA COMUNICAZIONE	0	0	0	0	0	42	28
TOTALE FACOLTÀ	149	383	366	393	376	377	338

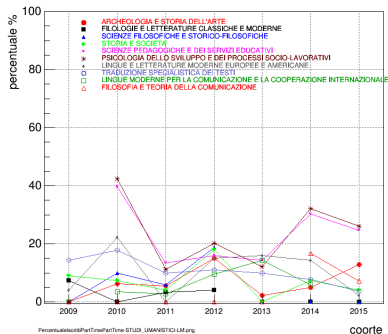
Tabella: iscritti totali: iscritti appartenenti alla coorte + part-time per scelta

	2009	2010	2011	2012	2013	2014	2015
ARCHEOLOGIA E STORIA DELL'ARTE	46	45	34	28	44	38	27
FILOGIE E LETTERATURE CLASSICHE E MODERNE	25	30	29	46	30	25	29
SCIENZE FILOSOFICHE E STORICO-FILOSOFICHE	16	18	16	13	18	0	0
STORIA E SOCIETA'	20	38	24	32	32	25	23
SCIENZE PEDAGOGICHE E DEI SERVIZI EDUCATIVI	0	35	64	47	60	62	64
PSICOLOGIA DELLO SVILUPPO E DEI PROCESSI SOCIO-LAVORATIVI	0	64	95	95	86	61	51
LINGUE E LETTERATURE MODERNE EUROPEE E AMERICANE	23	14	22	28	21	18	44
TRADUZIONE SPECIALISTICA DEI TESTI	12	23	18	16	27	24	26
LINGUE MODERNE PER LA COMUNICAZIONE E LA COOPERAZIONE INTERNAZIONALE	0	28	34	28	24	16	0
FILOSOFIA E TEORIA DELLA COMUNICAZIONE	0	0	0	0	0	35	26
TOTALE FACOLTÀ	142	295	336	333	342	304	290

Tabella: iscritti appartenenti alla coorte

Iscritti part-time per scelta

Iscritti part-time per scelta/iscritti appartenenti alla coorte (percentuale)



Iscritti part time per scelta - tabella

	2009	2010	2011	2012	2013	2014	2015
ARCHEOLOGIA E STORIA DELL'ARTE	0.0	6.2	5.6	15.2	2.2	5.0	12.9
FILOLOGIE E LETTERATURE CLASSICHE E MODERNE	7.4	0.0	3.3	4.2	0.0	0.0	0.0
SCIENZE FILOSOFICHE E STORICO-FILOSOFICHE	0.0	10.0	5.9	18.8	0.0	0.0	0.0
STORIA E SOCIETA'	9.1	7.3	4.0	17.9	0.0	7.4	4.2
SCIENZE PEDAGOGICHE E DEI SERVIZI EDUCATIVI	0.0	39.7	13.5	16.1	14.3	30.3	24.7
PSICOLOGIA DELLO SVILUPPO E DEI PROCESSI SOCIO-LAVORATIVI	0.0	42.3	11.2	20.2	12.2	32.2	26.1
LINGUE E LETTERATURE MODERNE EUROPEE E AMERICANE	4.2	22.2	0.0	15.2	16.0	14.3	2.2
TRADUZIONE SPECIALISTICA DEI TESTI	14.3	17.9	10.0	11.1	10.0	7.7	3.7
LINGUE MODERNE PER LA COMUNICAZIONE E LA COOPERAZIONE INTERNAZIONALE	0.0	3.4	2.9	9.7	14.3	5.9	0.0
FILOSOFIA E TEORIA DELLA COMUNICAZIONE	0.0	0.0	0.0	0.0	0.0	16.7	7.1
MEDIA FACOLTA'	4.5	19.2	8.0	14.9	8.6	17.6	12.9

Tabella: iscritti part-time per scelta/iscritti totali (appartenenti alla coorte + part-time per scelta) (percentuale)

Studi superiori - tabelle

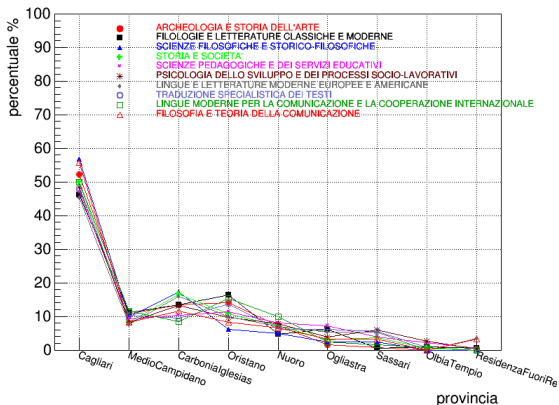
	Classico	Scientifico	Tecnico commerc.	Perito industr.	Socio pedagog.	Profess. industr.	Tecnico industr.	Tecnico aeron.
ARCHEOLOGIA E STORIA DELL'ARTE	43.7	37.9	3.1	0.0	3.8	0.0	0.0	0.0
FILOGIE E LETTERATURE CLASSICHE E MODERNE	57.9	28.5	0.9	0.0	8.4	0.0	0.0	0.0
SCIENZE FILOSOFICHE E STORICO-FILOSOFICHE	27.2	42.0	3.7	0.0	17.3	0.0	0.0	0.0
STORIA E SOCIETA'	25.4	45.6	10.4	2.1	6.2	0.0	0.0	0.0
SCIENZE PEDAGOGICHE E DEI SERVIZI EDUCATIVI	13.6	29.7	12.4	0.9	24.2	1.2	0.6	0.0
PSICOLOGIA DELLO SVILUPPO E DEI PROCESSI SOCIO-LAVORATIVI	23.9	35.9	8.6	0.0	17.5	0.4	1.1	0.0
LINGUE E LETTERATURE MODERNE EUROPEE E AMERICANE	23.1	50.6	7.5	3.1	6.9	0.0	1.9	0.0
TRADUZIONE SPECIALISTICA DEI TESTI	30.3	43.7	14.1	0.7	1.4	2.8	0.7	0.0
LINGUE MODERNE PER LA COMUNICAZIONE E LA COOPERAZIONE INTERNAZIONALE	25.8	44.5	14.1	2.3	3.1	0.0	1.6	0.0
FILOSOFIA E TEORIA DELLA COMUNICAZIONE	29.5	44.3	0.0	3.3	8.2	0.0	3.3	0.0

	Perito agrario	Liceo socio psico-pedag.	Magistrale	Geometra	Odontotec.	Arte applicata	Altro
ARCHEOLOGIA E STORIA DELL'ARTE	0.0	0.0	3.1	1.5	0.0	6.1	0.8
FILOGIE E LETTERATURE CLASSICHE E MODERNE	0.0	0.5	3.7	0.0	0.0	0.0	0.0
SCIENZE FILOSOFICHE E STORICO-FILOSOFICHE	0.0	1.2	7.4	1.2	0.0	0.0	0.0
STORIA E SOCIETA'	0.0	0.5	4.1	1.0	0.0	1.0	3.6
SCIENZE PEDAGOGICHE E DEI SERVIZI EDUCATIVI	0.3	4.8	10.3	0.9	0.0	0.6	0.3
PSICOLOGIA DELLO SVILUPPO E DEI PROCESSI SOCIO-LAVORATIVI	0.2	2.0	7.5	0.4	0.4	0.2	1.6
LINGUE E LETTERATURE MODERNE EUROPEE E AMERICANE	0.0	2.5	4.4	0.0	0.0	0.0	0.0
TRADUZIONE SPECIALISTICA DEI TESTI	0.0	2.1	3.5	0.7	0.0	0.0	0.0
LINGUE MODERNE PER LA COMUNICAZIONE E LA COOPERAZIONE INTERNAZIONALE	0.0	0.0	2.3	4.7	0.0	0.0	1.6
FILOSOFIA E TEORIA DELLA COMUNICAZIONE	1.6	3.3	4.9	0.0	0.0	1.6	0.0

Tabella: Percentuale di iscritti appartenenti alla coorte per tipologia di scuola secondaria - Dati integrati su tutte le coorti

Provincia di residenza

Percentuale di iscritti appartenenti alla coorte per provincia di residenza
Dati integrati su tutte le coorti



ProvinciaResidenza-STUDI_UMANISTICI-LM.png

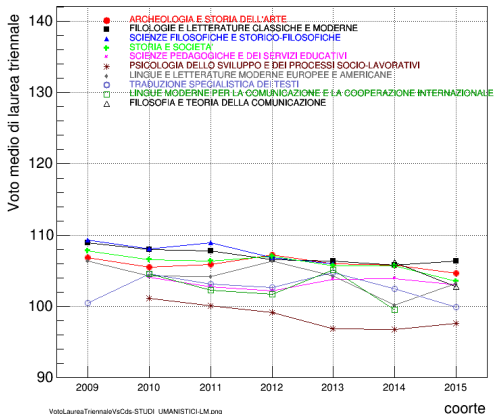
Provincia di residenza - tabella

	Cagliari	Medio Campidano	Carbonia Iglesias	Oristano	Nuoro	Ogliastra	Sassari	Olbia Tempio	fuori regione
ARCHEOLOGIA E STORIA DELL'ARTE	52.3	10.7	13.4	14.1	7.3	1.5	0.8	0.0	0.0
FILOGIE E LETTERATURE CLASSICHE E MODERNE	46.3	11.2	13.6	16.4	4.7	6.1	0.5	0.9	0.5
SCIENZE FILOSOFICHE E STORICO-FILOSOFICHE	56.8	9.9	17.3	6.2	4.9	2.5	2.5	0.0	0.0
STORIA E SOCIETÀ	50.0	8.2	16.5	10.8	7.2	3.1	3.6	0.5	0.0
SCIENZE PEDAGOGICHE E DEI SERVIZI EDUCATIVI	47.0	9.3	10.2	11.4	8.1	7.2	3.9	2.1	0.6
PSICOLOGIA DELLO SVILUPPO E DEI PROCESSI SOCIO-LAVORATIVI	48.5	8.2	13.3	9.7	7.7	3.8	6.0	2.7	0.2
LINGUE E LETTERATURE MODERNE EUROPEE E AMERICANE	45.3	7.6	15.9	10.0	7.1	5.3	5.3	0.0	3.5
TRADUZIONE SPECIALISTICA DEI TESTI	47.9	10.3	9.6	13.7	6.2	6.2	5.5	0.7	0.0
LINGUE MODERNE PER LA COMUNICAZIONE E LA COOPERAZIONE INTERNAZIONALE	50.0	11.5	8.5	15.4	10.0	2.3	1.5	0.8	0.0
FILOSOFIA E TEORIA DELLA COMUNICAZIONE	55.7	8.2	11.5	8.2	6.6	3.3	3.3	0.0	3.3

Tabella: Percentuale iscritti appartenenti alla coorte per provincia di residenza - dati integrati su tutte le coorti

Voto medio di laurea triennale

Dato medio calcolato sugli studenti iscritti appartenenti alle coorti



Voto medio di laurea triennale - tabella

	2009	2010	2011	2012	2013	2014	2015
ARCHEOLOGIA E STORIA DELL'ARTE	106.8	105.5	105.9	107.2	105.9	105.8	104.7
FILOLOGIE E LETTERATURE CLASSICHE E MODERNE	109.0	108.0	107.8	106.6	106.3	105.8	106.4
SCIENZE FILOSOFICHE E STORICO-FILOSOFICHE	109.3	108.1	108.9	106.8	105.9	0.0	0.0
STORIA E SOCIETA'	107.8	106.5	106.4	107.0	105.7	105.7	103.5
SCIENZE PEDAGOGICHE E DEI SERVIZI EDUCATIVI	0.0	104.1	102.7	102.2	103.8	103.9	103.0
PSICOLOGIA DELLO SVILUPPO E DEI PROCESSI SOCIO-LAVORATIVI	0.0	101.1	100.1	99.2	96.8	96.8	97.6
LINGUE E LETTERATURE MODERNE EUROPEE E AMERICANE	106.4	104.3	104.1	106.4	104.3	100.2	103.2
TRADUZIONE SPECIALISTICA DEI TESTI	100.5	104.5	103.1	102.6	104.8	102.4	99.9
LINGUE MODERNE PER LA COMUNICAZIONE E LA COOPERAZIONE INTERNAZIONALE	0.0	104.6	102.2	101.7	105.1	99.5	0.0
FILOSOFIA E TEORIA DELLA COMUNICAZIONE	0.0	0.0	0.0	0.0	0.0	106.1	102.8
MEDIA FACOLTA	107.1	104.7	103.4	103.3	103.0	102.7	102.3

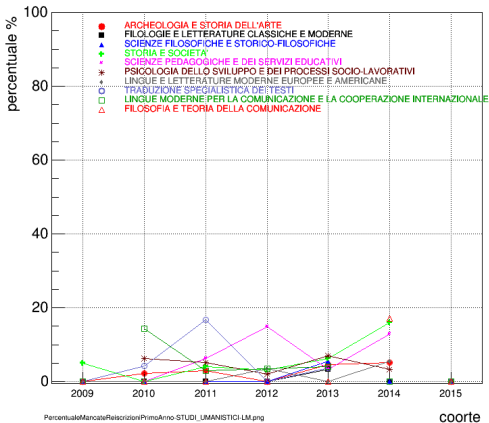
Tabella: Dato medio calcolato sugli studenti iscritti appartenenti alle coorti

Parte II - indicatori riguardanti il percorso nel CDS

- Mancate reiscrizioni
- Dispersione per rinunce esplicite per anno accademico
- Dispersione totale per anno accademico
- Studenti inattivi al primo anno accademico
- Numero medio di crediti per anno solare
- Studenti fuori corso

Mancate reiscrizioni dopo il primo anno

Mancate reiscrizioni dopo il I anno / iscritti iniziali appartenenti alla coorte (percentuale)



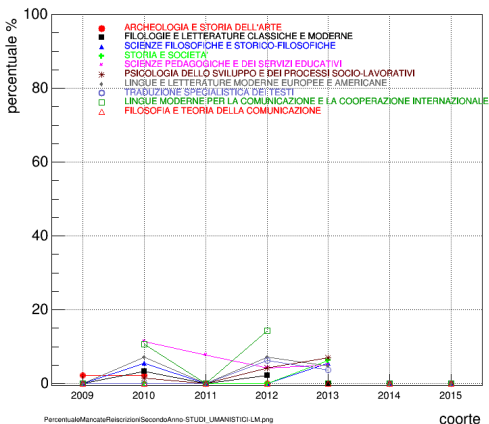
Mancate reinscrizioni dopo il primo anno - tabella

	2009	2010	2011	2012	2013	2014	2015
ARCHEOLOGIA E STORIA DELL'ARTE	0.0	2.2	2.9	0.0	4.5	5.3	0.0
FILOLOGIE E LETTERATURE CLASSICHE E MODERNE	0.0	0.0	0.0	0.0	3.3	0.0	0.0
SCIENZE FILOSOFICHE E STORICO-FILOSOFICHE	0.0	0.0	0.0	0.0	5.6	0.0	0.0
STORIA E SOCIETA'	5.0	0.0	4.2	3.1	6.2	16.0	0.0
SCIENZE PEDAGOGICHE E DEI SERVIZI EDUCATIVI	0.0	0.0	6.2	14.9	3.3	12.9	0.0
PSICOLOGIA DELLO SVILUPPO E DEI PROCESSI SOCIO-LAVORATIVI	0.0	6.2	5.3	2.1	7.0	3.3	0.0
LINGUE E LETTERATURE MODERNE EUROPEE E AMERICANE	0.0	0.0	0.0	3.6	0.0	5.6	0.0
TRADUZIONE SPECIALISTICA DEI TESTI	0.0	4.3	16.7	0.0	3.7	0.0	0.0
LINGUE MODERNE PER LA COMUNICAZIONE E LA COOPERAZIONE INTERNAZIONALE	0.0	14.3	2.9	3.6	4.2	0.0	0.0
FILOSOFIA E TEORIA DELLA COMUNICAZIONE	0.0	0.0	0.0	0.0	0.0	17.1	0.0
MEDIA FACOLTA'	0.7	3.4	4.5	3.6	4.7	7.6	0.0

Tabella: Mancate reinscrizioni dopo il I anno / iscritti iniziali appartenenti alla coorte (percentuale)

Mancate reiscrizioni dopo il secondo anno

Mancate reiscrizioni dopo il II anno / iscritti iniziali appartenenti alla coorte (percentuale)



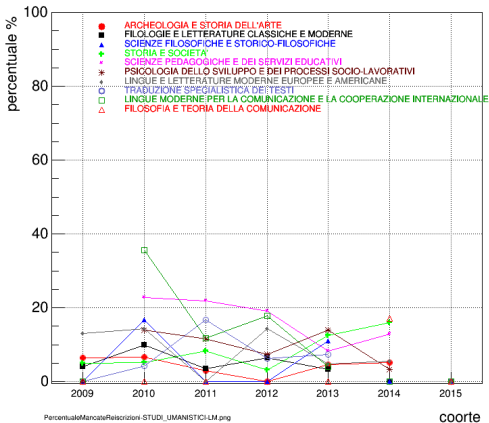
Mancate reiscrizioni dopo il secondo anno - tabella

	2009	2010	2011	2012	2013	2014	2015
ARCHEOLOGIA E STORIA DELL'ARTE	2.2	2.2	0.0	0.0	0.0	0.0	0.0
FILOLOGIE E LETTERATURE CLASSICHE E MODERNE	0.0	3.3	0.0	2.2	0.0	0.0	0.0
SCIENZE FILOSOFICHE E STORICO-FILOSOFICHE	0.0	5.6	0.0	0.0	5.6	0.0	0.0
STORIA E SOCIETA'	0.0	0.0	0.0	0.0	6.2	0.0	0.0
SCIENZE PEDAGOGICHE E DEI SERVIZI EDUCATIVI	0.0	11.4	7.8	4.3	5.0	0.0	0.0
PSICOLOGIA DELLO SVILUPPO E DEI PROCESSI SOCIO-LAVORATIVI	0.0	1.6	0.0	4.2	7.0	0.0	0.0
LINGUE E LETTERATURE MODERNE EUROPEE E AMERICANE	0.0	7.1	0.0	7.1	4.8	0.0	0.0
TRADUZIONE SPECIALISTICA DEI TESTI	0.0	0.0	0.0	6.2	3.7	0.0	0.0
LINGUE MODERNE PER LA COMUNICAZIONE E LA COOPERAZIONE INTERNAZIONALE	0.0	10.7	0.0	14.3	0.0	0.0	0.0
FILOSOFIA E TEORIA DELLA COMUNICAZIONE	0.0	0.0	0.0	0.0	0.0	0.0	0.0
MEDIA FACOLTA'	0.7	4.1	1.5	4.2	4.1	0.0	0.0

Tabella: Mancate reiscrizioni dopo il II anno / iscritti iniziali appartenenti alla coorte (percentuale)

Mancate reiscrizioni complessive

Mancate reiscrizioni sommate su tutti gli anni di corso (inclusi quelli dopo il terzo) / iscritti iniziali appartenenti alla coorte (percentuale)



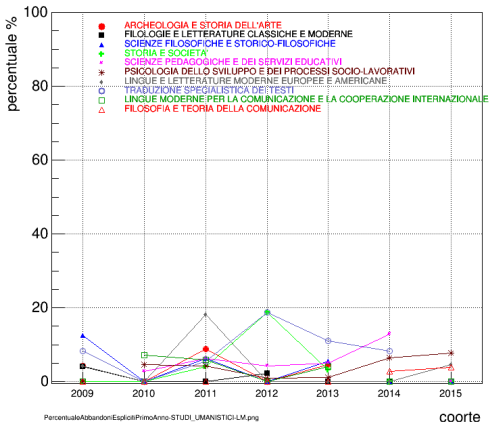
Mancate reiscrizioni complessive - tabella

	2009	2010	2011	2012	2013	2014	2015
ARCHEOLOGIA E STORIA DELL'ARTE	6.5	6.7	2.9	0.0	4.5	5.3	0.0
FILOLOGIE E LETTERATURE CLASSICHE E MODERNE	4.0	10.0	3.4	6.5	3.3	0.0	0.0
SCIENZE FILOSOFICHE E STORICO-FILOSOFICHE	0.0	16.7	0.0	0.0	11.1	0.0	0.0
STORIA E SOCIETA'	5.0	5.3	8.3	3.1	12.5	16.0	0.0
SCIENZE PEDAGOGICHE E DEI SERVIZI EDUCATIVI	0.0	22.9	21.9	19.1	8.3	12.9	0.0
PSICOLOGIA DELLO SVILUPPO E DEI PROCESSI SOCIO-LAVORATIVI	0.0	14.1	11.6	7.4	14.0	3.3	0.0
LINGUE E LETTERATURE MODERNE EUROPEE E AMERICANE	13.0	14.3	0.0	14.3	4.8	5.6	0.0
TRADUZIONE SPECIALISTICA DEI TESTI	0.0	4.3	16.7	6.2	7.4	0.0	0.0
LINGUE MODERNE PER LA COMUNICAZIONE E LA COOPERAZIONE INTERNAZIONALE	0.0	35.7	11.8	17.9	4.2	0.0	0.0
FILOSOFIA E TEORIA DELLA COMUNICAZIONE	0.0	0.0	0.0	0.0	0.0	17.1	0.0
MEDIA FACOLTA'	5.6	13.9	10.7	9.0	8.8	7.6	0.0

Tabella: Totale delle mancate reiscrizioni / iscritti iniziali appartenenti alla coorte (percentuale)

Dispersione per rinunce esplicite dopo il primo anno

Rinunce esplicite dopo il I anno / iscritti iniziali appartenenti alla coorte (percentuale)



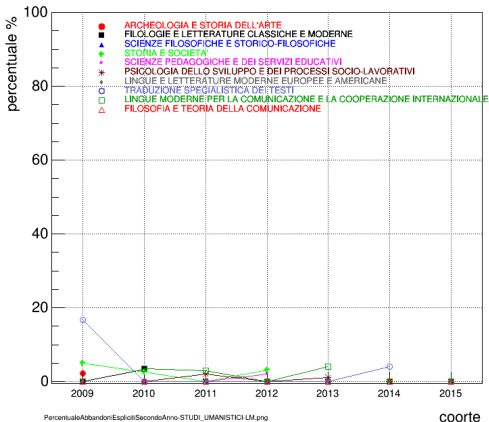
Rinunce esplicite dopo il primo anno - tabella

	2009	2010	2011	2012	2013	2014	2015
ARCHEOLOGIA E STORIA DELL'ARTE	4.3	0.0	8.8	0.0	4.5	0.0	0.0
FILOLOGIE E LETTERATURE CLASSICHE E MODERNE	4.0	0.0	0.0	2.2	0.0	0.0	0.0
SCIENZE FILOSOFICHE E STORICO-FILOSOFICHE	12.5	0.0	6.2	0.0	5.6	0.0	0.0
STORIA E SOCIETA'	0.0	0.0	4.2	18.8	3.1	0.0	0.0
SCIENZE PEDAGOGICHE E DEI SERVIZI EDUCATIVI	0.0	2.9	6.2	4.3	5.0	12.9	0.0
PSICOLOGIA DELLO SVILUPPO E DEI PROCESSI SOCIO-LAVORATIVI	0.0	4.7	4.2	1.1	1.2	6.6	7.8
LINGUE E LETTERATURE MODERNE EUROPEE E AMERICANE	4.3	0.0	18.2	0.0	0.0	0.0	4.5
TRADUZIONE SPECIALISTICA DEI TESTI	8.3	0.0	5.6	18.8	11.1	8.3	0.0
LINGUE MODERNE PER LA COMUNICAZIONE E LA COOPERAZIONE INTERNAZIONALE	0.0	7.1	5.9	0.0	4.2	0.0	0.0
FILOSOFIA E TEORIA DELLA COMUNICAZIONE	0.0	0.0	0.0	0.0	0.0	2.9	3.8
MEDIA FACOLTA'	4.9	2.0	6.0	3.9	3.5	4.9	2.4

Tabella: Rinunce esplicite dopo il I anno / iscritti iniziali appartenenti alla coorte (percentuale)

Dispersione per rinunce esplicite dopo il secondo anno

Rinunce esplicite dopo il II anno / iscritti iniziali appartenenti alla coorte (percentuale)



PercentualeAbbandoniEsplicitiSecondoAnno-STUDI_UMANISTICI LM.png

coorte

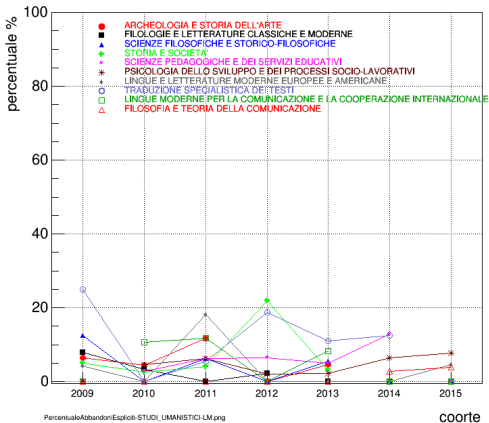
Rinunce esplicite dopo il secondo anno - tabella

	2009	2010	2011	2012	2013	2014	2015
ARCHEOLOGIA E STORIA DELL'ARTE	2.2	0.0	0.0	0.0	0.0	0.0	0.0
FILOLOGIE E LETTERATURE CLASSICHE E MODERNE	0.0	3.3	0.0	0.0	0.0	0.0	0.0
SCIENZE FILOSOFICHE E STORICO-FILOSOFICHE	0.0	0.0	0.0	0.0	0.0	0.0	0.0
STORIA E SOCIETA'	5.0	2.6	0.0	3.1	0.0	0.0	0.0
SCIENZE PEDAGOGICHE E DEI SERVIZI EDUCATIVI	0.0	0.0	0.0	2.1	0.0	0.0	0.0
PSICOLOGIA DELLO SVILUPPO E DEI PROCESSI SOCIO-LAVORATIVI	0.0	0.0	2.1	0.0	1.2	0.0	0.0
LINGUE E LETTERATURE MODERNE EUROPEE E AMERICANE	0.0	0.0	0.0	0.0	0.0	0.0	0.0
TRADUZIONE SPECIALISTICA DEI TESTI	16.7	0.0	0.0	0.0	0.0	4.2	0.0
LINGUE MODERNE PER LA COMUNICAZIONE E LA COOPERAZIONE INTERNAZIONALE	0.0	3.6	2.9	0.0	4.2	0.0	0.0
FILOSOFIA E TEORIA DELLA COMUNICAZIONE	0.0	0.0	0.0	0.0	0.0	0.0	0.0
MEDIA FACOLTA'	2.8	1.0	0.9	0.6	0.6	0.3	0.0

Tabella: Rinunce esplicite dopo il II anno / iscritti iniziali appartenenti alla coorte (percentuale)

Dispersione complessiva per rinunce esplicite

Rinunce esplicite sommati su tutti gli anni di corso (inclusi quelli dopo il terzo) / iscritti iniziali appartenenti alla coorte (percentuale)



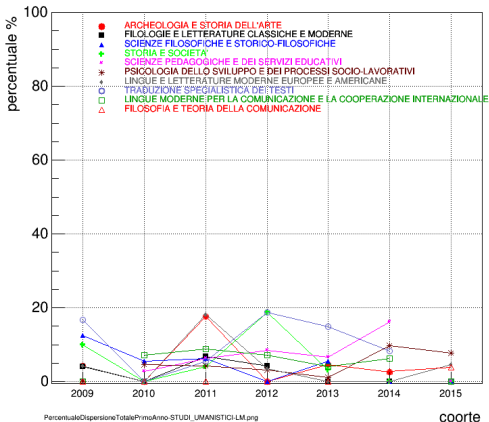
Dispersione complessiva per rinunce esplicite - tabella

	2009	2010	2011	2012	2013	2014	2015
ARCHEOLOGIA E STORIA DELL'ARTE	6.5	4.4	11.8	0.0	4.5	0.0	0.0
FILOLOGIE E LETTERATURE CLASSICHE E MODERNE	8.0	3.3	0.0	2.2	0.0	0.0	0.0
SCIENZE FILOSOFICHE E STORICO-FILOSOFICHE	12.5	0.0	6.2	0.0	5.6	0.0	0.0
STORIA E SOCIETA'	5.0	2.6	4.2	21.9	3.1	0.0	0.0
SCIENZE PEDAGOGICHE E DEI SERVIZI EDUCATIVI	0.0	2.9	6.2	6.4	5.0	12.9	0.0
PSICOLOGIA DELLO SVILUPPO E DEI PROCESSI SOCIO-LAVORATIVI	0.0	4.7	6.3	2.1	2.3	6.6	7.8
LINGUE E LETTERATURE MODERNE EUROPEE E AMERICANE	4.3	0.0	18.2	0.0	0.0	0.0	4.5
TRADUZIONE SPECIALISTICA DEI TESTI	25.0	0.0	5.6	18.8	11.1	12.5	0.0
LINGUE MODERNE PER LA COMUNICAZIONE E LA COOPERAZIONE INTERNAZIONALE	0.0	10.7	11.8	0.0	8.3	0.0	0.0
FILOSOFIA E TEORIA DELLA COMUNICAZIONE	0.0	0.0	0.0	0.0	0.0	2.9	3.8
MEDIA FACOLTA'	8.5	3.7	7.4	4.8	4.1	5.3	2.4

Tabella: Totale delle rinunce esplicite / iscritti iniziali appartenenti alla coorte (percentuale)

Dispersione totale dopo il primo anno

Rinunce esplicite, passaggi ad altro cds, trasferimento ad altro ateneo, altre motivazioni dopo il I anno / iscritti iniziali appartenenti alla coorte (percentuale)



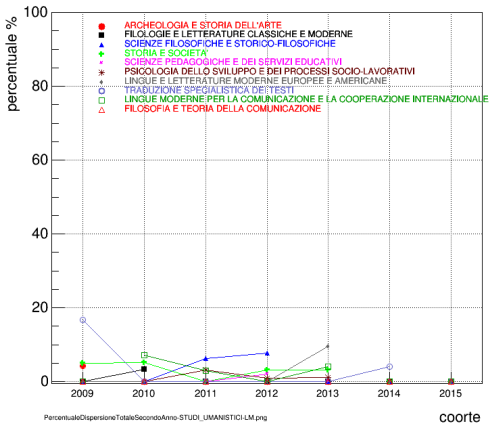
Dispersione totale dopo il primo anno - tabella

	2009	2010	2011	2012	2013	2014	2015
ARCHEOLOGIA E STORIA DELL'ARTE	4.3	0.0	17.6	0.0	4.5	2.6	0.0
FILOLOGIE E LETTERATURE CLASSICHE E MODERNE	4.0	0.0	6.9	4.3	0.0	0.0	0.0
SCIENZE FILOSOFICHE E STORICO-FILOSOFICHE	12.5	5.6	6.2	0.0	5.6	0.0	0.0
STORIA E SOCIETÀ	10.0	0.0	4.2	18.8	3.1	0.0	0.0
SCIENZE PEDAGOGICHE E DEI SERVIZI EDUCATIVI	0.0	2.9	6.2	8.5	6.7	16.1	0.0
PSICOLOGIA DELLO SVILUPPO E DEI PROCESSI SOCIO-LAVORATIVI	0.0	4.7	4.2	3.2	1.2	9.8	7.8
LINGUE E LETTERATURE MODERNE EUROPEE E AMERICANE	4.3	0.0	18.2	3.6	0.0	0.0	4.5
TRADUZIONE SPECIALISTICA DEI TESTI	16.7	0.0	5.6	18.8	14.8	8.3	0.0
LINGUE MODERNE PER LA COMUNICAZIONE E LA COOPERAZIONE INTERNAZIONALE	0.0	7.1	8.8	7.1	4.2	6.2	0.0
FILOSOFIA E TEORIA DELLA COMUNICAZIONE	0.0	0.0	0.0	0.0	0.0	2.9	3.8
MEDIA FACOLTÀ	7.0	2.4	7.7	6.3	4.1	6.9	2.4

Tabella: Rinunce esplicite, passaggi ad altro cds, trasferimento ad altro ateneo, altre motivazioni dopo il I anno / iscritti iniziali appartenenti alla coorte (percentuale)

Dispersione totale dopo il secondo anno

Rinunce esplicite, passaggi ad altro cds, trasferimento ad altro ateneo, altre motivazioni dopo il II anno / iscritti iniziali appartenenti alla coorte



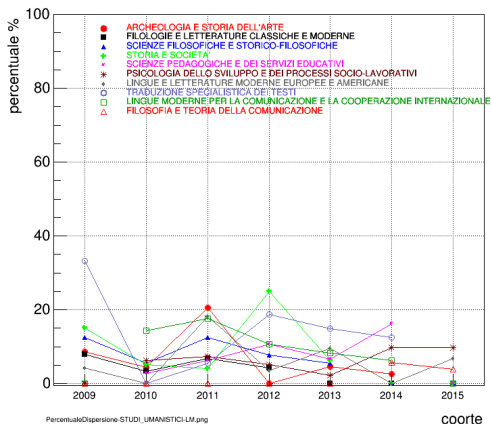
Dispersione totale dopo il secondo anno - tabella

	2009	2010	2011	2012	2013	2014	2015
ARCHEOLOGIA E STORIA DELL'ARTE	4.3	0.0	0.0	0.0	0.0	0.0	0.0
FILOLOGIE E LETTERATURE CLASSICHE E MODERNE	0.0	3.3	0.0	0.0	0.0	0.0	0.0
SCIENZE FILOSOFICHE E STORICO-FILOSOFICHE	0.0	0.0	6.2	7.7	0.0	0.0	0.0
STORIA E SOCIETÀ	5.0	5.3	0.0	3.1	3.1	0.0	0.0
SCIENZE PEDAGOGICHE E DEI SERVIZI EDUCATIVI	0.0	0.0	0.0	2.1	0.0	0.0	0.0
PSICOLOGIA DELLO SVILUPPO E DEI PROCESSI SOCIO-LAVORATIVI	0.0	0.0	3.2	1.1	1.2	0.0	0.0
LINGUE E LETTERATURE MODERNE EUROPEE E AMERICANE	0.0	0.0	0.0	0.0	9.5	0.0	0.0
TRADUZIONE SPECIALISTICA DEI TESTI	16.7	0.0	0.0	0.0	0.0	4.2	0.0
LINGUE MODERNE PER LA COMUNICAZIONE E LA COOPERAZIONE INTERNAZIONALE	0.0	7.1	2.9	0.0	4.2	0.0	0.0
FILOSOFIA E TEORIA DELLA COMUNICAZIONE	0.0	0.0	0.0	0.0	0.0	0.0	0.0
MEDIA FACOLTÀ	3.5	1.7	1.5	1.2	1.5	0.3	0.0

Tabella: Rinunce esplicite, passaggi ad altro cds, trasferimento ad altro ateneo, altre motivazioni dopo il II anno / iscritti iniziali appartenenti alla coorte (percentuale)

Dispersione totale integrata su tutti gli anni di corso

Rinunce esplicite, passaggi ad altro cds, trasferimento ad altro ateneo, altre motivazioni sommati su tutti gli anni di corso (inclusi quelli dopo il terzo) / iscritti iniziali appartenenti alla coorte (percentuale)



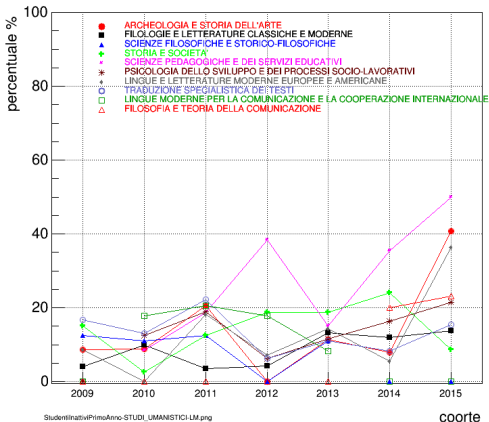
Dispersione totale integrata su tutti gli anni di corso - tabella

	2009	2010	2011	2012	2013	2014	2015
ARCHEOLOGIA E STORIA DELL'ARTE	8.7	4.4	20.6	0.0	4.5	2.6	0.0
FILOLOGIE E LETTERATURE CLASSICHE E MODERNE	8.0	3.3	6.9	4.3	0.0	0.0	0.0
SCIENZE FILOSOFICHE E STORICO-FILOSOFICHE	12.5	5.6	12.5	7.7	5.6	0.0	0.0
STORIA E SOCIETA'	15.0	5.3	4.2	25.0	6.2	0.0	0.0
SCIENZE PEDAGOGICHE E DEI SERVIZI EDUCATIVI	0.0	2.9	6.2	10.6	6.7	16.1	0.0
PSICOLOGIA DELLO SVILUPPO E DEI PROCESSI SOCIO-LAVORATIVI	0.0	6.2	7.4	5.3	2.3	9.8	9.8
LINGUE E LETTERATURE MODERNE EUROPEE E AMERICANE	4.3	0.0	18.2	3.6	9.5	0.0	6.8
TRADUZIONE SPECIALISTICA DEI TESTI	33.3	0.0	5.6	18.8	14.8	12.5	0.0
LINGUE MODERNE PER LA COMUNICAZIONE E LA COOPERAZIONE INTERNAZIONALE	0.0	14.3	17.6	10.7	8.3	6.2	0.0
FILOSOFIA E TEORIA DELLA COMUNICAZIONE	0.0	0.0	0.0	0.0	0.0	5.7	3.8
MEDIA FACOLTÀ	11.3	5.1	10.1	8.4	5.6	7.6	3.1

Tabella: Totale delle rinunce esplicite, passaggi ad altro cds, trasferimento ad altro ateneo, altre motivazioni / iscritti iniziali appartenenti alla coorte (percentuale)

Studenti inattivi al primo anno accademico

Studenti inattivi (0-11 crediti) al primo anno accademico / iscritti iniziali appartenenti alla coorte (percentuale)



StudentiInattiviPrimoAnno-STUDI_UMANISTICI LM.png

coorte

Studenti inattivi (0-11 crediti) al primo anno accademico - tabella

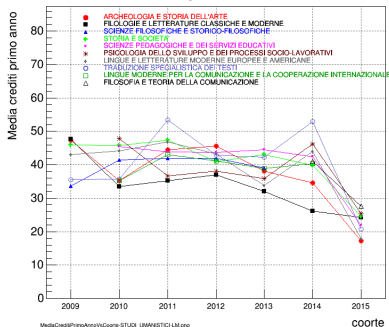
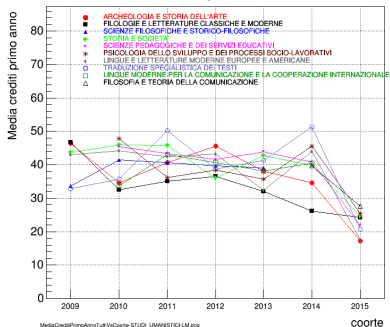
	2009	2010	2011	2012	2013	2014	2015
ARCHEOLOGIA E STORIA DELL'ARTE	8.7	8.9	20.6	0.0	11.4	7.9	40.7
FILOLOGIE E LETTERATURE CLASSICHE E MODERNE	4.0	10.0	3.4	4.3	13.3	12.0	13.8
SCIENZE FILOSOFICHE E STORICO-FILOSOFICHE	12.5	11.1	12.5	0.0	11.1	0.0	0.0
STORIA E SOCIETÀ	15.0	2.6	12.5	18.8	18.8	24.0	8.7
SCIENZE PEDAGOGICHE E DEI SERVIZI EDUCATIVI	0.0	8.6	18.8	38.3	15.0	35.5	50.0
PSICOLOGIA DELLO SVILUPPO E DEI PROCESSI SOCIO-LAVORATIVI	0.0	12.5	18.9	6.3	11.6	16.4	21.6
LINGUE E LETTERATURE MODERNE EUROPEE E AMERICANE	8.7	0.0	18.2	7.1	14.3	5.6	36.4
TRADUZIONE SPECIALISTICA DEI TESTI	16.7	13.0	22.2	6.2	11.1	8.3	15.4
LINGUE MODERNE PER LA COMUNICAZIONE E LA COOPERAZIONE INTERNAZIONALE	0.0	17.9	20.6	17.9	8.3	0.0	0.0
FILOSOFIA E TEORIA DELLA COMUNICAZIONE	0.0	0.0	0.0	0.0	0.0	20.0	23.1
MEDIA FACOLTÀ	9.9	9.8	17.3	12.0	12.9	17.8	29.7

Tabella: Studenti inattivi al primo anno accademico (0-11 crediti) / iscritti iniziali appartenenti alla coorte (percentuale)

Valor medio dei CFU maturati per studente nel I anno solare

Sinistra: medie calcolate su tutti gli studenti iscritti nella coorte

Destra: medie calcolate sugli studenti non dispersi (laureati o ancora appartenenti alla coorte)



Valor medio dei CFU maturati per studente nel I anno solare - tabelle

	2009	2010	2011	2012	2013	2014	2015
ARCHEOLOGIA E STORIA DELL'ARTE	46.4	34.5	40.7	45.5	38.1	34.7	17.3
FILOLOGIE E LETTERATURE CLASSICHE E MODERNE	46.8	32.6	35.1	36.5	32.1	26.2	24.3
SCIENZE FILOSOFICHE E STORICO-FILOSOFICHE	33.6	41.4	40.6	39.7	39.0	0.0	0.0
STORIA E SOCIETA'	43.7	46.0	45.7	36.0	42.8	39.9	24.6
SCIENZE PEDAGOGICHE E DEI SERVIZI EDUCATIVI	0.0	45.4	43.4	41.7	43.9	40.8	21.8
PSICOLOGIA DELLO SVILUPPO E DEI PROCESSI SOCIO-LAVORATIVI	0.0	47.8	36.2	38.5	35.7	45.5	25.4
LINGUE E LETTERATURE MODERNE EUROPEE E AMERICANE	43.1	44.2	42.5	43.2	32.4	44.0	17.5
TRADUZIONE SPECIALISTICA DEI TESTI	32.8	35.8	50.2	38.8	41.3	51.4	20.7
LINGUE MODERNE PER LA COMUNICAZIONE E LA COOPERAZIONE INTERNAZIONALE	0.0	33.6	43.1	40.7	38.0	40.5	0.0
FILOSOFIA E TEORIA DELLA COMUNICAZIONE	0.0	0.0	0.0	0.0	0.0	39.8	27.5
MEDIA FACOLTÀ	43.2	40.8	40.6	39.6	38.2	40.4	22.4

Tabella: Medie calcolate su tutti gli studenti iscritti nella coorte

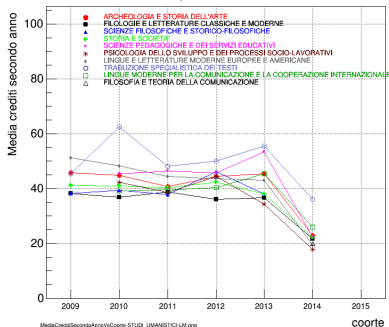
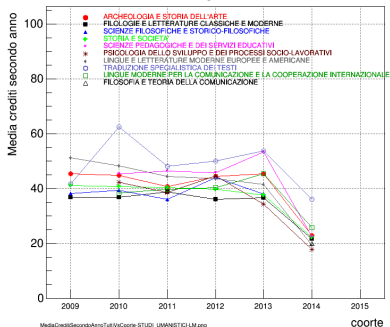
	2009	2010	2011	2012	2013	2014	2015
ARCHEOLOGIA E STORIA DELL'ARTE	47.4	35.3	44.5	45.5	38.1	34.7	17.3
FILOLOGIE E LETTERATURE CLASSICHE E MODERNE	47.7	33.5	35.3	37.0	32.1	26.2	24.3
SCIENZE FILOSOFICHE E STORICO-FILOSOFICHE	33.6	41.4	42.0	42.0	39.0	0.0	0.0
STORIA E SOCIETA'	45.9	45.8	47.3	41.0	43.1	39.9	24.6
SCIENZE PEDAGOGICHE E DEI SERVIZI EDUCATIVI	0.0	45.4	43.8	43.7	44.5	42.4	21.8
PSICOLOGIA DELLO SVILUPPO E DEI PROCESSI SOCIO-LAVORATIVI	0.0	47.8	36.7	38.1	35.9	46.3	25.4
LINGUE E LETTERATURE MODERNE EUROPEE E AMERICANE	43.1	44.2	46.8	43.2	33.8	44.0	17.8
TRADUZIONE SPECIALISTICA DEI TESTI	35.6	35.8	53.4	42.9	42.3	53.0	20.7
LINGUE MODERNE PER LA COMUNICAZIONE E LA COOPERAZIONE INTERNAZIONALE	0.0	35.3	43.0	41.1	39.0	40.4	0.0
FILOSOFIA E TEORIA DELLA COMUNICAZIONE	0.0	0.0	0.0	0.0	0.0	40.9	27.5
MEDIA FACOLTÀ	44.2	41.2	41.8	40.6	38.6	41.0	22.4

Tabella: Media calcolata sugli studenti non dispersi (laureati o ancora appartenenti alla coorte)

Valor medio dei CFU maturati per studente nel II anno solare

Sinistra: medie calcolate su tutti gli studenti iscritti nella coorte

Destra: medie calcolate sugli studenti non dispersi (laureati o ancora appartenenti alla coorte)



Valor medio dei CFU maturati per studente nel II anno solare - tabelle

	2009	2010	2011	2012	2013	2014	2015
ARCHEOLOGIA E STORIA DELL'ARTE	45.3	44.8	40.8	44.4	45.4	22.9	0.0
FILOLOGIE E LETTERATURE CLASSICHE E MODERNE	37.0	36.9	38.7	36.0	36.8	21.7	0.0
SCIENZE FILOSOFICHE E STORICO-FILOSOFICHE	38.3	39.3	36.1	44.1	38.1	0.0	0.0
STORIA E SOCIETA'	41.2	40.8	40.3	39.9	37.7	22.4	0.0
SCIENZE PEDAGOGICHE E DEI SERVIZI EDUCATIVI	0.0	45.4	46.5	45.8	53.5	22.6	0.0
PSICOLOGIA DELLO SVILUPPO E DEI PROCESSI SOCIO-LAVORATIVI	0.0	42.3	38.7	44.7	34.4	17.8	0.0
LINGUE E LETTERATURE MODERNE EUROPEE E AMERICANE	51.2	48.3	44.4	43.7	41.5	19.5	0.0
TRADUZIONE SPECIALISTICA DEI TESTI	41.8	62.6	48.2	50.1	53.9	36.1	0.0
LINGUE MODERNE PER LA COMUNICAZIONE E LA COOPERAZIONE INTERNAZIONALE	0.0	38.4	39.8	40.4	45.4	25.8	0.0
FILOSOFIA E TEORIA DELLA COMUNICAZIONE	0.0	0.0	0.0	0.0	0.0	20.0	0.0
MEDIA FACOLTÀ	43.2	43.8	41.2	42.9	42.7	22.5	0.0

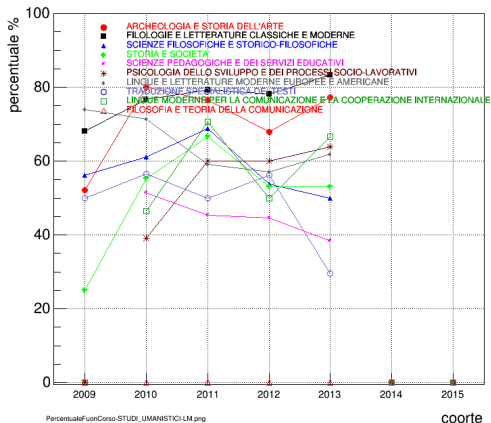
Tabella: Medie calcolate su tutti gli studenti iscritti nella coorte

	2009	2010	2011	2012	2013	2014	2015
ARCHEOLOGIA E STORIA DELL'ARTE	45.9	44.9	40.8	44.4	45.4	22.9	0.0
FILOLOGIE E LETTERATURE CLASSICHE E MODERNE	38.3	36.9	38.7	36.0	36.8	21.7	0.0
SCIENZE FILOSOFICHE E STORICO-FILOSOFICHE	38.3	39.3	37.8	46.2	38.1	0.0	0.0
STORIA E SOCIETA'	41.2	41.0	40.3	42.4	38.0	22.4	0.0
SCIENZE PEDAGOGICHE E DEI SERVIZI EDUCATIVI	0.0	45.4	46.5	45.8	53.5	22.6	0.0
PSICOLOGIA DELLO SVILUPPO E DEI PROCESSI SOCIO-LAVORATIVI	0.0	42.3	38.7	44.4	34.4	17.8	0.0
LINGUE E LETTERATURE MODERNE EUROPEE E AMERICANE	51.2	48.3	44.4	43.7	43.1	19.5	0.0
TRADUZIONE SPECIALISTICA DEI TESTI	45.5	62.6	48.2	50.1	55.5	36.1	0.0
LINGUE MODERNE PER LA COMUNICAZIONE E LA COOPERAZIONE INTERNAZIONALE	0.0	39.2	39.5	40.4	45.4	25.9	0.0
FILOSOFIA E TEORIA DELLA COMUNICAZIONE	0.0	0.0	0.0	0.0	0.0	20.0	0.0
MEDIA FACOLTÀ	43.9	44.0	41.3	43.1	42.9	22.5	0.0

Tabella: Medie calcolate sugli studenti non dispersi (laureati o ancora appartenenti alla coorte)

Studenti fuori corso

studenti fuori corso / iscritti iniziali appartenenti alla coorte (percentuale)



Studenti fuori corso - tabella

	2009	2010	2011	2012	2013	2014	2015
ARCHEOLOGIA E STORIA DELL'ARTE	52.2	80.0	76.5	67.9	77.3	0.0	0.0
FILOLOGIE E LETTERATURE CLASSICHE E MODERNE	68.0	76.7	79.3	78.3	83.3	0.0	0.0
SCIENZE FILOSOFICHE E STORICO-FILOSOFICHE	56.2	61.1	68.8	53.8	50.0	0.0	0.0
STORIA E SOCIETA'	25.0	55.3	66.7	53.1	53.1	0.0	0.0
SCIENZE PEDAGOGICHE E DEI SERVIZI EDUCATIVI	0.0	51.4	45.3	44.7	38.3	0.0	0.0
PSICOLOGIA DELLO SVILUPPO E DEI PROCESSI SOCIO-LAVORATIVI	0.0	39.1	60.0	60.0	64.0	0.0	0.0
LINGUE E LETTERATURE MODERNE EUROPEE E AMERICANE	73.9	71.4	59.1	57.1	61.9	0.0	0.0
TRADUZIONE SPECIALISTICA DEI TESTI	50.0	56.5	50.0	56.2	29.6	0.0	0.0
LINGUE MODERNE PER LA COMUNICAZIONE E LA COOPERAZIONE INTERNAZIONALE	0.0	46.4	70.6	50.0	66.7	0.0	0.0
FILOSOFIA E TEORIA DELLA COMUNICAZIONE	0.0	0.0	0.0	0.0	0.0	0.0	0.0
MEDIA FACOLTA'	54.9	57.6	61.9	58.9	58.5	0.0	0.0

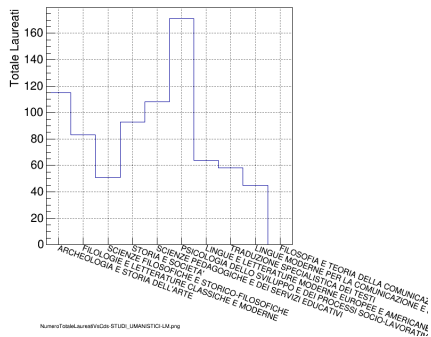
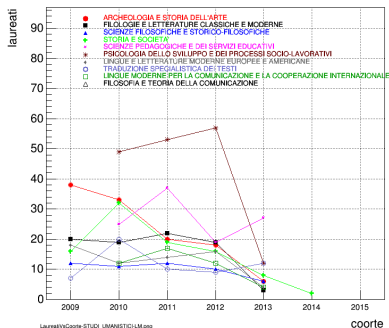
Tabella: Studenti fuori corso / iscritti iniziali appartenenti alla coorte (percentuale)

- Laureati totali nella coorte
- Laureati in corso
- Voto medio di laurea
- Durata media degli studi
- **Occupati: elaborazioni a cura dei singoli CDS (fonti: Alma Laurea o altre informazioni in possesso dei CDS)**

Numero di laureati totali della coorte

Sinistra: studenti laureati per coorte

Destra: totale studenti laureati per CDS integrato su tutte le coorti



Numero di studenti laureati - tabelle

	2009	2010	2011	2012	2013	2014	2015
ARCHEOLOGIA E STORIA DELL'ARTE	38	33	20	18	6	0	0
FILOLOGIE E LETTERATURE CLASSICHE E MODERNE	20	19	22	19	3	0	0
SCIENZE FILOSOFICHE E STORICO-FILOSOFICHE	12	11	12	10	6	0	0
STORIA E SOCIETA'	16	32	19	16	8	2	0
SCIENZE PEDAGOGICHE E DEI SERVIZI EDUCATIVI	0	25	37	19	27	0	0
PSICOLOGIA DELLO SVILUPPO E DEI PROCESSI SOCIO-LAVORATIVI	0	49	53	57	12	0	0
LINGUE E LETTERATURE MODERNE EUROPEE E AMERICANE	18	12	14	16	4	0	0
TRADUZIONE SPECIALISTICA DEI TESTI	7	20	10	9	12	0	0
LINGUE MODERNE PER LA COMUNICAZIONE E LA COOPERAZIONE INTERNAZIONALE	0	12	17	12	4	0	0
FILOSOFIA E TEORIA DELLA COMUNICAZIONE	0	0	0	0	0	0	0
TOTALE FACOLTA	111	213	204	176	82	2	0

Tabella: Studenti laureati per coorte

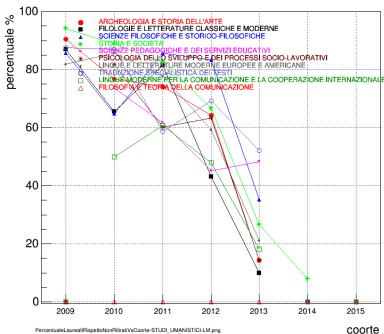
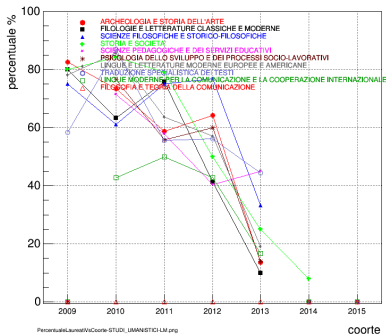
	Totale studenti laureati per CDS in
ARCHEOLOGIA E STORIA DELL'ARTE	115
FILOLOGIE E LETTERATURE CLASSICHE E MODERNE	83
SCIENZE FILOSOFICHE E STORICO-FILOSOFICHE	51
STORIA E SOCIETA'	93
SCIENZE PEDAGOGICHE E DEI SERVIZI EDUCATIVI	108
PSICOLOGIA DELLO SVILUPPO E DEI PROCESSI SOCIO-LAVORATIVI	171
LINGUE E LETTERATURE MODERNE EUROPEE E AMERICANE	64
TRADUZIONE SPECIALISTICA DEI TESTI	58
LINGUE MODERNE PER LA COMUNICAZIONE E LA COOPERAZIONE INTERNAZIONALE	45
FILOSOFIA E TEORIA DELLA COMUNICAZIONE	0
TOTALE FACOLTA	788

Tabella: Totale studenti laureati per CDS integrato su tutte le coorti

Percentuale di studenti laureati per coorte

Sinistra: laureati / iscritti iniziali nella coorte (percentuale)

Destra: laureati / iscritti iniziali appartenenti alla coorte non dispersi (percentuale)



Percentuale di studenti laureati per coorte - tabelle

	2009	2010	2011	2012	2013	2014	2015
ARCHEOLOGIA E STORIA DELL'ARTE	82.6	73.3	58.8	64.3	13.6	0.0	0.0
FILOGIE E LETTERATURE CLASSICHE E MODERNE	80.0	63.3	75.9	41.3	10.0	0.0	0.0
SCIENZE FILOSOFICHE E STORICO-FILOSOFICHE	75.0	61.1	75.0	76.9	33.3	0.0	0.0
STORIA E SOCIETA'	80.0	84.2	79.2	50.0	25.0	8.0	0.0
SCIENZE PEDAGOGICHE E DEI SERVIZI EDUCATIVI	0.0	71.4	57.8	40.4	45.0	0.0	0.0
PSICOLOGIA DELLO SVILUPPO E DEI PROCESSI SOCIO-LAVORATIVI	0.0	76.6	55.8	60.0	14.0	0.0	0.0
LINGUE E LETTERATURE MODERNE EUROPEE E AMERICANE	78.3	85.7	63.6	57.1	19.0	0.0	0.0
TRADUZIONE SPECIALISTICA DEI TESTI	58.3	87.0	55.6	56.2	44.4	0.0	0.0
LINGUE MODERNE PER LA COMUNICAZIONE E LA COOPERAZIONE INTERNAZIONALE	0.0	42.9	50.0	42.9	16.7	0.0	0.0
FILOSOFIA E TEORIA DELLA COMUNICAZIONE	0.0	0.0	0.0	0.0	0.0	0.0	0.0
MEDIA FACOLTÀ	78.2	72.2	60.7	52.9	24.0	0.7	0.0

Tabella: Laureati / iscritti iniziali appartenenti alla coorte (percentuale)

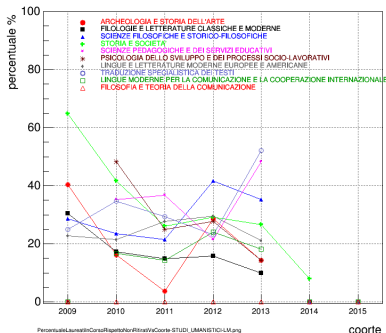
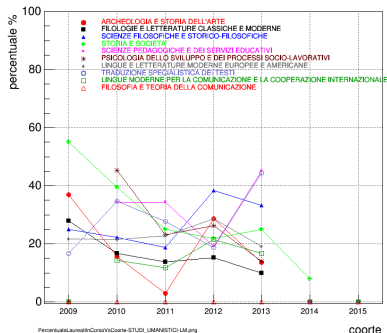
	2009	2010	2011	2012	2013	2014	2015
ARCHEOLOGIA E STORIA DELL'ARTE	90.5	76.7	74.1	64.3	14.3	0.0	0.0
FILOGIE E LETTERATURE CLASSICHE E MODERNE	87.0	65.5	81.5	43.2	10.0	0.0	0.0
SCIENZE FILOSOFICHE E STORICO-FILOSOFICHE	85.7	64.7	85.7	83.3	35.3	0.0	0.0
STORIA E SOCIETA'	94.1	88.9	82.6	66.7	26.7	8.0	0.0
SCIENZE PEDAGOGICHE E DEI SERVIZI EDUCATIVI	0.0	73.5	61.7	45.2	48.2	0.0	0.0
PSICOLOGIA DELLO SVILUPPO E DEI PROCESSI SOCIO-LAVORATIVI	0.0	81.7	60.2	63.3	14.3	0.0	0.0
LINGUE E LETTERATURE MODERNE EUROPEE E AMERICANE	81.8	85.7	77.8	59.3	21.1	0.0	0.0
TRADUZIONE SPECIALISTICA DEI TESTI	87.5	87.0	58.8	69.2	52.2	0.0	0.0
LINGUE MODERNE PER LA COMUNICAZIONE E LA COOPERAZIONE INTERNAZIONALE	0.0	50.0	60.7	48.0	18.2	0.0	0.0
FILOSOFIA E TEORIA DELLA COMUNICAZIONE	0.0	0.0	0.0	0.0	0.0	0.0	0.0
MEDIA FACOLTÀ	88.2	75.8	67.7	57.8	25.8	0.7	0.0

Tabella: Laureati / iscritti iniziali coorte non dispersi (percentuale)

Percentuale studenti laureati in corso per coorte

Sinistra: laureati in corso / iscritti iniziali appartenenti alla coorte (percentuale)

Destra: laureati in corso / iscritti iniziali coorte non dispersi (percentuale)



Percentuale studenti laureati in corso per coorte - tabelle

	2009	2010	2011	2012	2013	2014	2015
ARCHEOLOGIA E STORIA DELL'ARTE	37.0	15.6	2.9	28.6	13.6	0.0	0.0
FILOGIE E LETTERATURE CLASSICHE E MODERNE	28.0	16.7	13.8	15.2	10.0	0.0	0.0
SCIENZE FILOSOFICHE E STORICO-FILOSOFICHE	25.0	22.2	18.8	38.5	33.3	0.0	0.0
STORIA E SOCIETA'	55.0	39.5	25.0	21.9	25.0	8.0	0.0
SCIENZE PEDAGOGICHE E DEI SERVIZI EDUCATIVI	0.0	34.3	34.4	19.1	45.0	0.0	0.0
PSICOLOGIA DELLO SVILUPPO E DEI PROCESSI SOCIO-LAVORATIVI	0.0	45.3	23.2	26.3	14.0	0.0	0.0
LINGUE E LETTERATURE MODERNE EUROPEE E AMERICANE	21.7	21.4	22.7	28.6	19.0	0.0	0.0
TRADUZIONE SPECIALISTICA DEI TESTI	16.7	34.8	27.8	18.8	44.4	0.0	0.0
LINGUE MODERNE PER LA COMUNICAZIONE E LA COOPERAZIONE INTERNAZIONALE	0.0	14.3	11.8	21.4	16.7	0.0	0.0
FILOSOFIA E TEORIA DELLA COMUNICAZIONE	0.0	0.0	0.0	0.0	0.0	0.0	0.0
MEDIA FACOLTÀ	32.4	29.5	21.4	23.4	24.0	0.7	0.0

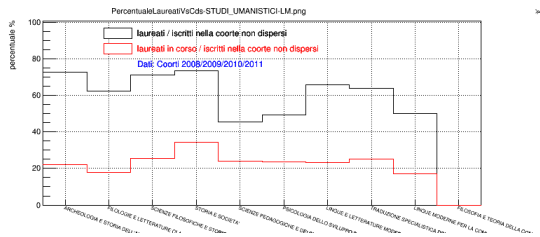
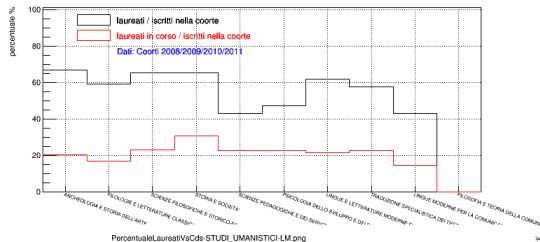
Tabella: Laureati / iscritti iniziali appartenenti alla coorte (percentuale)

	2009	2010	2011	2012	2013	2014	2015
ARCHEOLOGIA E STORIA DELL'ARTE	40.5	16.3	3.7	28.6	14.3	0.0	0.0
FILOGIE E LETTERATURE CLASSICHE E MODERNE	30.4	17.2	14.8	15.9	10.0	0.0	0.0
SCIENZE FILOSOFICHE E STORICO-FILOSOFICHE	28.6	23.5	21.4	41.7	35.3	0.0	0.0
STORIA E SOCIETA'	64.7	41.7	26.1	29.2	26.7	8.0	0.0
SCIENZE PEDAGOGICHE E DEI SERVIZI EDUCATIVI	0.0	35.3	36.7	21.4	48.2	0.0	0.0
PSICOLOGIA DELLO SVILUPPO E DEI PROCESSI SOCIO-LAVORATIVI	0.0	48.3	25.0	27.8	14.3	0.0	0.0
LINGUE E LETTERATURE MODERNE EUROPEE E AMERICANE	22.7	21.4	27.8	29.6	21.1	0.0	0.0
TRADUZIONE SPECIALISTICA DEI TESTI	25.0	34.8	29.4	23.1	52.2	0.0	0.0
LINGUE MODERNE PER LA COMUNICAZIONE E LA COOPERAZIONE INTERNAZIONALE	0.0	16.7	14.3	24.0	18.2	0.0	0.0
FILOSOFIA E TEORIA DELLA COMUNICAZIONE	0.0	0.0	0.0	0.0	0.0	0.0	0.0
MEDIA FACOLTÀ	36.6	31.0	23.4	25.6	25.8	0.7	0.0

Tabella: Laureati in corso / iscritti iniziali appartenenti alla coorte non dispersi (percentuale)

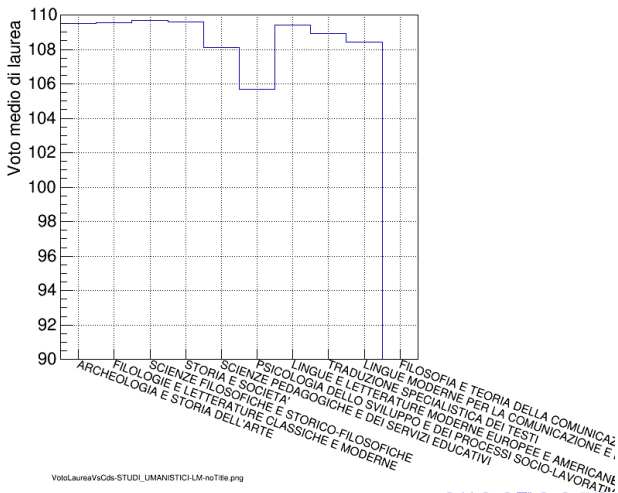
Percentuale di studenti laureati per CDS

Dato medio calcolato sugli studenti iscritti alle coorti 08/09/10



Voto medio di laurea per CDS

Dato medio calcolato su tutte le coorti per gli studenti iscritti appartenenti alle coorti



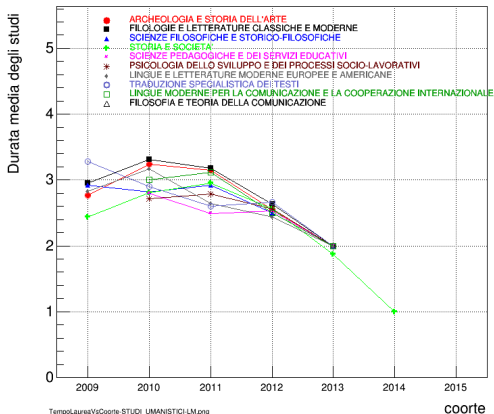
Voto medio di laurea per CDS - tabella

	Voto medio di laurea
ARCHEOLOGIA E STORIA DELL'ARTE	109.5
FILOLOGIE E LETTERATURE CLASSICHE E MODERNE	109.5
SCIENZE FILOSOFICHE E STORICO-FILOSOFICHE	109.7
STORIA E SOCIETA'	109.6
SCIENZE PEDAGOGICHE E DEI SERVIZI EDUCATIVI	108.1
PSICOLOGIA DELLO SVILUPPO E DEI PROCESSI SOCIO-LAVORATIVI	105.7
LINGUE E LETTERATURE MODERNE EUROPEE E AMERICANE	109.4
TRADUZIONE SPECIALISTICA DEI TESTI	108.9
LINGUE MODERNE PER LA COMUNICAZIONE E LA COOPERAZIONE INTERNAZIONALE	108.4
FILOSOFIA E TEORIA DELLA COMUNICAZIONE	0.0
MEDIA FACOLTÀ	108.4

Tabella: Dato medio calcolato su tutte le coorti per gli studenti iscritti appartenenti alle coorti

Durata media degli studi

Valor medio della distribuzione dell'anno di laurea rispetto all'anno della coorte



Durata media degli studi - tabella

	2009	2010	2011	2012	2013	2014	2015
ARCHEOLOGIA E STORIA DELL'ARTE	2.8	3.2	3.2	2.6	2.0	0.0	0.0
FILOLOGIE E LETTERATURE CLASSICHE E MODERNE	3.0	3.3	3.2	2.6	2.0	0.0	0.0
SCIENZE FILOSOFICHE E STORICO-FILOSOFICHE	2.9	2.8	2.9	2.5	2.0	0.0	0.0
STORIA E SOCIETA'	2.4	2.8	2.9	2.6	1.9	1.0	0.0
SCIENZE PEDAGOGICHE E DEI SERVIZI EDUCATIVI	0.0	2.8	2.5	2.5	2.0	0.0	0.0
PSICOLOGIA DELLO SVILUPPO E DEI PROCESSI SOCIO-LAVORATIVI	0.0	2.7	2.8	2.6	2.0	0.0	0.0
LINGUE E LETTERATURE MODERNE EUROPEE E AMERICANE	2.8	3.2	2.6	2.4	2.0	0.0	0.0
TRADUZIONE SPECIALISTICA DEI TESTI	3.3	2.9	2.6	2.7	2.0	0.0	0.0
LINGUE MODERNE PER LA COMUNICAZIONE E LA COOPERAZIONE INTERNAZIONALE	0.0	3.0	3.1	2.5	2.0	0.0	0.0
FILOSOFIA E TEORIA DELLA COMUNICAZIONE	0.0	0.0	0.0	0.0	0.0	0.0	0.0
MEDIA FACOLTÀ	2.8	2.9	2.8	2.6	2.0	1.0	0.0

Tabella: Valor medio della distribuzione dell'anno di laurea rispetto all'anno della coorte