

Report Facoltà STUDI UMANISTICI - Lauree Magistrali D.M. 270

Presidio per la Qualità d'Ateneo

Università degli Studi di Cagliari



22 ottobre 2015

Dati di monitoraggio dei CDS

- Monitoraggio dei corsi di laurea accreditati ed attivati per l'anno accademico 2014/15
- Fonte dati D.R.S.I., aggiornamento al 14/10/2015
- Analisi basata sui dati degli studenti appartenenti alle coorti, dalla coorte 2008 al 2014
- Indicatori riguardanti l'ingresso, il percorso e l'uscita dal CDS
- Elaborazione effettuata col framework di analisi dati ROOT

Parte I - indicatori riguardanti l'ingresso nel CDS

- Totale iscritti
- Iscritti appartenenti alla coorte: tempo pieno e part-time d'ufficio
- Iscritti part-time per scelta (considerati fuori coorte nei dati esse3 e nei report)
- Immatricolati puri appartenenti alla coorte
- Tipologia di studi superiori
- Provincia di residenza
- Voto medio di laurea triennale
- **Dati sui test di ingresso a cura dei singoli CDS**

Iscritti totali e iscritti nella coorte

Sinistra: iscritti totali definiti come iscritti appartenenti alla coorte + iscritti part-time per scelta

Destra: iscritti appartenenti alla coorte



Iscritti totali e iscritti nella coorte - tabelle

| | 2008 | 2009 | 2010 | 2011 | 2012 | 2013 | 2014 |
|--|------|------|------|------|------|------|------|
| ARCHEOLOGIA E STORIA DELL'ARTE | 38 | 46 | 48 | 36 | 33 | 45 | 40 |
| FILOLOGIE E LETTERATURE CLASSICHE E MODERNE | 22 | 27 | 30 | 30 | 48 | 30 | 25 |
| SCIENZE FILOSOFICHE E STORICO-FILOSOFICHE | 25 | 16 | 20 | 17 | 16 | 18 | 0 |
| STORIA E SOCIETA' | 23 | 22 | 41 | 25 | 39 | 32 | 27 |
| SCIENZE PEDAGOGICHE E DEI SERVIZI EDUCATIVI | 0 | 0 | 58 | 74 | 56 | 70 | 89 |
| PSICOLOGIA DELLO SVILUPPO E DEI PROCESSI SOCIO-LAVORATIVI | 0 | 0 | 111 | 107 | 119 | 98 | 90 |
| LINGUE E LETTERATURE MODERNE EUROPEE E AMERICANE | 31 | 24 | 18 | 22 | 33 | 25 | 21 |
| TRADUZIONE SPECIALISTICA DEI TESTI | 10 | 14 | 28 | 20 | 18 | 30 | 26 |
| LINGUE MODERNE PER LA COMUNICAZIONE E LA COOPERAZIONE INTERNAZIONALE | 0 | 0 | 29 | 35 | 31 | 28 | 17 |
| FILOSOFIA E TEORIA DELLA COMUNICAZIONE | 0 | 0 | 0 | 0 | 0 | 0 | 42 |
| TOTALE FACOLTÀ | 149 | 149 | 383 | 366 | 393 | 376 | 377 |

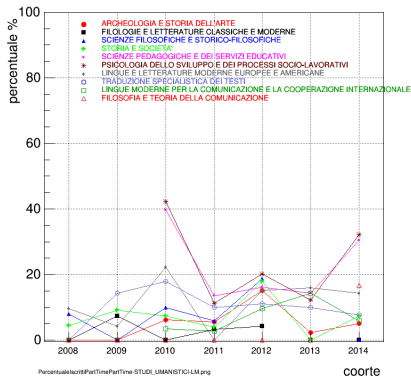
Tabella: iscritti totali: iscritti appartenenti alla coorte + part-time per scelta

| | 2008 | 2009 | 2010 | 2011 | 2012 | 2013 | 2014 |
|--|------|------|------|------|------|------|------|
| ARCHEOLOGIA E STORIA DELL'ARTE | 38 | 46 | 45 | 34 | 28 | 44 | 38 |
| FILOLOGIE E LETTERATURE CLASSICHE E MODERNE | 22 | 25 | 30 | 29 | 46 | 30 | 25 |
| SCIENZE FILOSOFICHE E STORICO-FILOSOFICHE | 23 | 16 | 18 | 16 | 13 | 18 | 0 |
| STORIA E SOCIETA' | 22 | 20 | 38 | 24 | 32 | 32 | 25 |
| SCIENZE PEDAGOGICHE E DEI SERVIZI EDUCATIVI | 0 | 0 | 35 | 64 | 47 | 60 | 62 |
| PSICOLOGIA DELLO SVILUPPO E DEI PROCESSI SOCIO-LAVORATIVI | 0 | 0 | 64 | 95 | 95 | 86 | 61 |
| LINGUE E LETTERATURE MODERNE EUROPEE E AMERICANE | 28 | 23 | 14 | 22 | 28 | 21 | 18 |
| TRADUZIONE SPECIALISTICA DEI TESTI | 10 | 12 | 23 | 18 | 16 | 27 | 24 |
| LINGUE MODERNE PER LA COMUNICAZIONE E LA COOPERAZIONE INTERNAZIONALE | 0 | 0 | 28 | 34 | 28 | 24 | 16 |
| FILOSOFIA E TEORIA DELLA COMUNICAZIONE | 0 | 0 | 0 | 0 | 0 | 0 | 35 |
| TOTALE FACOLTÀ | 143 | 142 | 295 | 336 | 333 | 342 | 304 |

Tabella: iscritti appartenenti alla coorte

Iscritti part-time per scelta

Iscritti part-time per scelta/iscritti appartenenti alla coorte (percentuale)



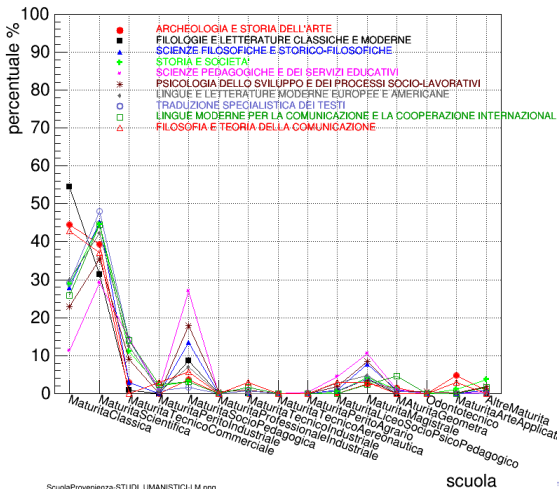
Iscritti part time per scelta - tabella

| | 2008 | 2009 | 2010 | 2011 | 2012 | 2013 | 2014 |
|--|------|------|------|------|------|------|------|
| ARCHEOLOGIA E STORIA DELL'ARTE | 0.0 | 0.0 | 6.2 | 5.6 | 15.2 | 2.2 | 5.0 |
| FILOLOGIE E LETTERATURE CLASSICHE E MODERNE | 0.0 | 7.4 | 0.0 | 3.3 | 4.2 | 0.0 | 0.0 |
| SCIENZE FILOSOFICHE E STORICO-FILOSOFICHE | 8.0 | 0.0 | 10.0 | 5.9 | 18.8 | 0.0 | 0.0 |
| STORIA E SOCIETA' | 4.3 | 9.1 | 7.3 | 4.0 | 17.9 | 0.0 | 7.4 |
| SCIENZE PEDAGOGICHE E DEI SERVIZI EDUCATIVI | 0.0 | 0.0 | 39.7 | 13.5 | 16.1 | 14.3 | 30.3 |
| PSICOLOGIA DELLO SVILUPPO E DEI PROCESSI SOCIO-LAVORATIVI | 0.0 | 0.0 | 42.3 | 11.2 | 20.2 | 12.2 | 32.2 |
| LINGUE E LETTERATURE MODERNE EUROPEE E AMERICANE | 9.7 | 4.2 | 22.2 | 0.0 | 15.2 | 16.0 | 14.3 |
| TRADUZIONE SPECIALISTICA DEI TESTI | 0.0 | 14.3 | 17.9 | 10.0 | 11.1 | 10.0 | 7.7 |
| LINGUE MODERNE PER LA COMUNICAZIONE E LA COOPERAZIONE INTERNAZIONALE | 0.0 | 0.0 | 3.4 | 2.9 | 9.7 | 14.3 | 5.9 |
| FILOSOFIA E TEORIA DELLA COMUNICAZIONE | 0.0 | 0.0 | 0.0 | 0.0 | 0.0 | 0.0 | 16.7 |
| MEDIA FACOLTA' | 3.9 | 4.5 | 19.2 | 8.0 | 14.9 | 8.6 | 17.6 |

Tabella: iscritti part-time per scelta/iscritti totali (appartenenti alla coorte + part-time per scelta) (percentuale)

Studi superiori

Percentuale di iscritti appartenenti alla coorte per tipologia di scuola secondaria
Dati integrati su tutte le coorti



ScuolaProvenienza-STUDI_UMANISTICI-LM.png

scuola

Studi superiori - tabelle

| | Classico | Scientifico | Tecnico commerc. | Perito industr. | Socio pedagog. | Profess. industr. | Tecnico industr. | Tecnico aeron. |
|--|----------|-------------|------------------|-----------------|----------------|-------------------|------------------|----------------|
| ARCHEOLOGIA E STORIA DELL'ARTE | 44.4 | 39.3 | 3.0 | 0.0 | 3.7 | 0.0 | 0.0 | 0.0 |
| FILOGIE E LETTERATURE CLASSICHE E MODERNE | 54.6 | 31.4 | 1.0 | 0.0 | 8.7 | 0.0 | 0.0 | 0.0 |
| SCIENZE FILOSOFICHE E STORICO-FILOSOFICHE | 27.9 | 45.2 | 2.9 | 0.0 | 13.5 | 0.0 | 0.0 | 0.0 |
| STORIA E SOCIETA' | 28.8 | 44.5 | 11.0 | 2.1 | 3.1 | 0.0 | 0.0 | 0.0 |
| SCIENZE PEDAGOGICHE E DEI SERVIZI EDUCATIVI | 11.2 | 29.2 | 14.6 | 1.1 | 27.0 | 0.0 | 0.0 | 0.0 |
| PSICOLOGIA DELLO SVILUPPO E DEI PROCESSI SOCIO-LAVORATIVI | 22.9 | 35.4 | 9.0 | 0.0 | 18.0 | 0.5 | 1.0 | 0.0 |
| LINGUE E LETTERATURE MODERNE EUROPEE E AMERICANE | 29.9 | 42.4 | 12.5 | 0.7 | 6.9 | 0.0 | 0.0 | 0.0 |
| TRADUZIONE SPECIALISTICA DEI TESTI | 29.1 | 48.0 | 14.2 | 0.8 | 1.6 | 0.0 | 0.8 | 0.0 |
| LINGUE MODERNE PER LA COMUNICAZIONE E LA COOPERAZIONE INTERNAZIONALE | 25.8 | 44.5 | 14.1 | 2.3 | 3.1 | 0.0 | 1.6 | 0.0 |
| FILOSOFIA E TEORIA DELLA COMUNICAZIONE | 42.9 | 37.1 | 0.0 | 2.9 | 5.7 | 0.0 | 2.9 | 0.0 |

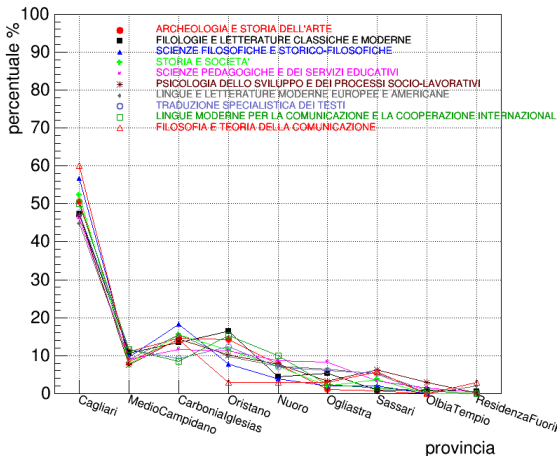
| | Perito agrario | Liceo socio psico-pedag. | Magistrale | Geometra | Odontotec. | Arte applicata | Altro |
|--|----------------|--------------------------|------------|----------|------------|----------------|-------|
| ARCHEOLOGIA E STORIA DELL'ARTE | 0.0 | 0.0 | 2.6 | 1.5 | 0.0 | 4.8 | 0.7 |
| FILOGIE E LETTERATURE CLASSICHE E MODERNE | 0.0 | 0.5 | 3.9 | 0.0 | 0.0 | 0.0 | 0.0 |
| SCIENZE FILOSOFICHE E STORICO-FILOSOFICHE | 0.0 | 1.0 | 7.7 | 1.0 | 0.0 | 0.0 | 1.0 |
| STORIA E SOCIETA' | 0.0 | 0.5 | 4.2 | 1.0 | 0.0 | 1.0 | 3.7 |
| SCIENZE PEDAGOGICHE E DEI SERVIZI EDUCATIVI | 0.4 | 4.5 | 10.5 | 1.1 | 0.0 | 0.0 | 0.4 |
| PSICOLOGIA DELLO SVILUPPO E DEI PROCESSI SOCIO-LAVORATIVI | 0.0 | 1.7 | 8.5 | 0.5 | 0.5 | 0.2 | 1.7 |
| LINGUE E LETTERATURE MODERNE EUROPEE E AMERICANE | 0.0 | 2.8 | 4.9 | 0.0 | 0.0 | 0.0 | 0.0 |
| TRADUZIONE SPECIALISTICA DEI TESTI | 0.0 | 0.8 | 3.9 | 0.8 | 0.0 | 0.0 | 0.0 |
| LINGUE MODERNE PER LA COMUNICAZIONE E LA COOPERAZIONE INTERNAZIONALE | 0.0 | 0.0 | 2.3 | 4.7 | 0.0 | 0.0 | 1.6 |
| FILOSOFIA E TEORIA DELLA COMUNICAZIONE | 0.0 | 2.9 | 2.9 | 0.0 | 0.0 | 2.9 | 0.0 |

Tabella: Percentuale di iscritti appartenenti alla coorte per tipologia di scuola secondaria - Dati integrati su tutte le coorti

Provincia di residenza

Percentuale di iscritti appartenenti alla coorte per provincia di residenza

Dati integrati su tutte le coorti



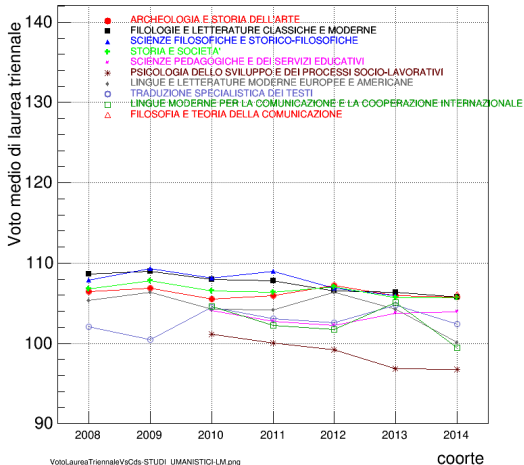
Provincia di residenza - tabella

| | Cagliari | Medio Campidano | Carbonia Iglesias | Oristano | Nuoro | Ogliastra | Sassari | Olbia Tempio | fuori regione |
|--|----------|-----------------|-------------------|----------|-------|-----------|---------|--------------|---------------|
| ARCHEOLOGIA E STORIA DELL'ARTE | 50.5 | 11.0 | 14.7 | 14.3 | 7.7 | 1.1 | 0.7 | 0.0 | 0.0 |
| FILOLOGIE E LETTERATURE CLASSICHE E MODERNE | 47.3 | 10.6 | 13.5 | 16.4 | 4.3 | 5.3 | 1.0 | 1.0 | 0.5 |
| SCIENZE FILOSOFICHE E STORICO-FILOSOFICHE | 56.7 | 9.6 | 18.3 | 7.7 | 3.8 | 1.9 | 1.9 | 0.0 | 0.0 |
| STORIA E SOCIETÀ | 52.3 | 7.8 | 15.5 | 11.4 | 7.3 | 2.1 | 3.6 | 0.0 | 0.0 |
| SCIENZE PEDAGOGICHE E DEI SERVIZI EDUCATIVI | 46.3 | 9.0 | 11.6 | 11.2 | 8.6 | 8.2 | 3.4 | 1.5 | 0.4 |
| PSICOLOGIA DELLO SVILUPPO E DEI PROCESSI SOCIO-LAVORATIVI | 47.4 | 7.5 | 14.5 | 10.2 | 7.7 | 3.2 | 6.2 | 3.0 | 0.2 |
| LINGUE E LETTERATURE MODERNE EUROPEE E AMERICANE | 44.8 | 9.1 | 15.6 | 9.7 | 7.1 | 6.5 | 5.2 | 0.0 | 1.9 |
| TRADUZIONE SPECIALISTICA DEI TESTI | 47.7 | 11.5 | 9.2 | 12.3 | 6.9 | 6.2 | 5.4 | 0.8 | 0.0 |
| LINGUE MODERNE PER LA COMUNICAZIONE E LA COOPERAZIONE INTERNAZIONALE | 50.0 | 11.5 | 8.5 | 15.4 | 10.0 | 2.3 | 1.5 | 0.8 | 0.0 |
| FILOSOFIA E TEORIA DELLA COMUNICAZIONE | 60.0 | 8.6 | 14.3 | 2.9 | 2.9 | 2.9 | 5.7 | 0.0 | 2.9 |

Tabella: Percentuale iscritti appartenenti alla coorte per provincia di residenza - dati integrati su tutte le coorti

Voto medio di laurea triennale

Dato medio calcolato sugli studenti iscritti appartenenti alle coorti



VotoLaureaTriennaleVsCds-STUDI_UMANISTICI-LM.png

Voto medio di laurea triennale - tabella

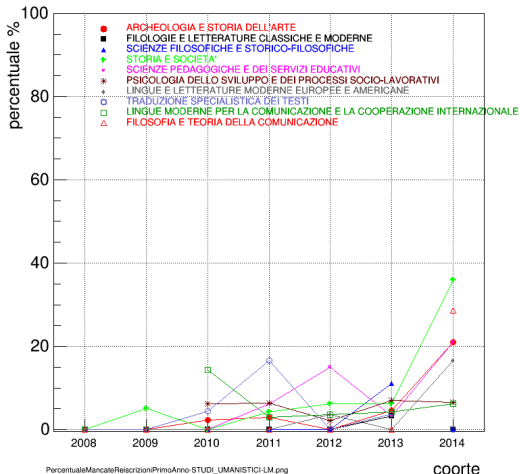
| | 2008 | 2009 | 2010 | 2011 | 2012 | 2013 | 2014 |
|--|-------|-------|-------|-------|-------|-------|-------|
| ARCHEOLOGIA E STORIA DELL'ARTE | 106.5 | 106.8 | 105.5 | 105.9 | 107.2 | 105.9 | 105.8 |
| FILOGIE E LETTERATURE CLASSICHE E MODERNE | 108.6 | 109.0 | 108.0 | 107.8 | 106.6 | 106.3 | 105.8 |
| SCIENZE FILOSOFICHE E STORICO-FILOSOFICHE | 107.9 | 109.3 | 108.1 | 108.9 | 106.8 | 105.9 | 0.0 |
| STORIA E SOCIETA' | 106.8 | 107.8 | 106.5 | 106.4 | 107.0 | 105.7 | 105.7 |
| SCIENZE PEDAGOGICHE E DEI SERVIZI EDUCATIVI | 0.0 | 0.0 | 104.1 | 102.7 | 102.2 | 103.8 | 103.9 |
| PSICOLOGIA DELLO SVILUPPO E DEI PROCESSI SOCIO-LAVORATIVI | 0.0 | 0.0 | 101.1 | 100.1 | 99.2 | 96.8 | 96.8 |
| LINGUE E LETTERATURE MODERNE EUROPEE E AMERICANE | 105.3 | 106.4 | 104.3 | 104.1 | 106.4 | 104.3 | 100.2 |
| TRADUZIONE SPECIALISTICA DEI TESTI | 102.1 | 100.5 | 104.5 | 103.1 | 102.6 | 104.8 | 102.4 |
| LINGUE MODERNE PER LA COMUNICAZIONE E LA COOPERAZIONE INTERNAZIONALE | 0.0 | 0.0 | 104.6 | 102.2 | 101.7 | 105.1 | 99.5 |
| FILOSOFIA E TEORIA DELLA COMUNICAZIONE | 0.0 | 0.0 | 0.0 | 0.0 | 0.0 | 0.0 | 106.1 |
| MEDIA FACOLTA | 106.6 | 107.1 | 104.7 | 103.4 | 103.3 | 103.0 | 102.7 |

Tabella: Dato medio calcolato sugli studenti iscritti appartenenti alle coorti

- Mancate reiscrizioni
- Dispersione per rinunce esplicite per anno accademico
- Dispersione totale per anno accademico
- Studenti inattivi al primo anno accademico
- Numero medio di crediti per anno solare
- Studenti fuori corso

Mancate reiscrizioni dopo il primo anno

Mancate reiscrizioni dopo il I anno / iscritti iniziali appartenenti alla coorte (percentuale)



PercentualeMancateReiscrizioniPrimoAnno-STUDI_UMANISTICI-LM.png

coorte



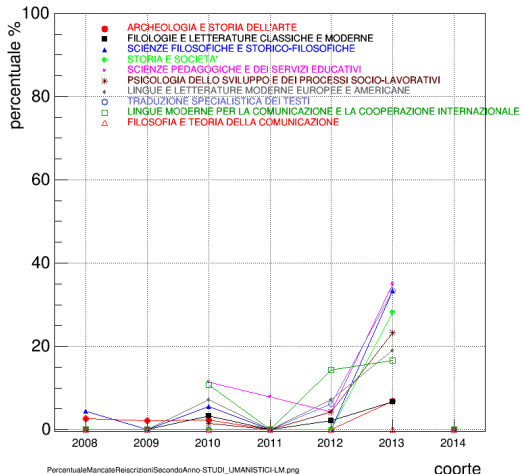
Mancate reiscrizioni dopo il primo anno - tabella

| | 2008 | 2009 | 2010 | 2011 | 2012 | 2013 | 2014 |
|--|------|------|------|------|------|------|------|
| ARCHEOLOGIA E STORIA DELL'ARTE | 0.0 | 0.0 | 2.2 | 2.9 | 0.0 | 4.5 | 21.1 |
| FILOLOGIE E LETTERATURE CLASSICHE E MODERNE | 0.0 | 0.0 | 0.0 | 0.0 | 0.0 | 3.3 | 0.0 |
| SCIENZE FILOSOFICHE E STORICO-FILOSOFICHE | 0.0 | 0.0 | 0.0 | 0.0 | 0.0 | 11.1 | 0.0 |
| STORIA E SOCIETA' | 0.0 | 5.0 | 0.0 | 4.2 | 6.2 | 6.2 | 36.0 |
| SCIENZE PEDAGOGICHE E DEI SERVIZI EDUCATIVI | 0.0 | 0.0 | 0.0 | 6.2 | 14.9 | 3.3 | 21.0 |
| PSICOLOGIA DELLO SVILUPPO E DEI PROCESSI SOCIO-LAVORATIVI | 0.0 | 0.0 | 6.2 | 6.3 | 2.1 | 7.0 | 6.6 |
| LINGUE E LETTERATURE MODERNE EUROPEE E AMERICANE | 0.0 | 0.0 | 0.0 | 0.0 | 3.6 | 0.0 | 16.7 |
| TRADUZIONE SPECIALISTICA DEI TESTI | 0.0 | 0.0 | 4.3 | 16.7 | 0.0 | 3.7 | 0.0 |
| LINGUE MODERNE PER LA COMUNICAZIONE E LA COOPERAZIONE INTERNAZIONALE | 0.0 | 0.0 | 14.3 | 2.9 | 3.6 | 4.2 | 6.2 |
| FILOSOFIA E TEORIA DELLA COMUNICAZIONE | 0.0 | 0.0 | 0.0 | 0.0 | 0.0 | 0.0 | 28.6 |
| MEDIA FACOLTA' | 0.0 | 0.7 | 3.4 | 4.8 | 3.9 | 5.0 | 15.8 |

Tabella: Mancate reiscrizioni dopo il I anno / iscritti iniziali appartenenti alla coorte (percentuale)

Mancate reiscrizioni dopo il secondo anno

Mancate reiscrizioni dopo il II anno / iscritti iniziali appartenenti alla coorte (percentuale)



coorte

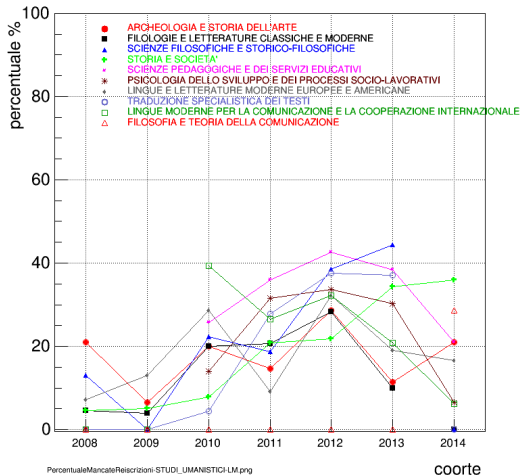
Mancate reiscrizioni dopo il secondo anno - tabella

| | 2008 | 2009 | 2010 | 2011 | 2012 | 2013 | 2014 |
|--|------|------|------|------|------|------|------|
| ARCHEOLOGIA E STORIA DELL'ARTE | 2.6 | 2.2 | 2.2 | 0.0 | 0.0 | 6.8 | 0.0 |
| FILOLOGIE E LETTERATURE CLASSICHE E MODERNE | 0.0 | 0.0 | 3.3 | 0.0 | 2.2 | 6.7 | 0.0 |
| SCIENZE FILOSOFICHE E STORICO-FILOSOFICHE | 4.3 | 0.0 | 5.6 | 0.0 | 0.0 | 33.3 | 0.0 |
| STORIA E SOCIETA' | 0.0 | 0.0 | 0.0 | 0.0 | 0.0 | 28.1 | 0.0 |
| SCIENZE PEDAGOGICHE E DEI SERVIZI EDUCATIVI | 0.0 | 0.0 | 11.4 | 7.8 | 4.3 | 35.0 | 0.0 |
| PSICOLOGIA DELLO SVILUPPO E DEI PROCESSI SOCIO-LAVORATIVI | 0.0 | 0.0 | 1.6 | 0.0 | 4.2 | 23.3 | 0.0 |
| LINGUE E LETTERATURE MODERNE EUROPEE E AMERICANE | 0.0 | 0.0 | 7.1 | 0.0 | 7.1 | 19.0 | 0.0 |
| TRADUZIONE SPECIALISTICA DEI TESTI | 0.0 | 0.0 | 0.0 | 0.0 | 6.2 | 33.3 | 0.0 |
| LINGUE MODERNE PER LA COMUNICAZIONE E LA COOPERAZIONE INTERNAZIONALE | 0.0 | 0.0 | 10.7 | 0.0 | 14.3 | 16.7 | 0.0 |
| FILOSOFIA E TEORIA DELLA COMUNICAZIONE | 0.0 | 0.0 | 0.0 | 0.0 | 0.0 | 0.0 | 0.0 |
| MEDIA FACOLTA' | 1.4 | 0.7 | 4.1 | 1.5 | 4.2 | 22.8 | 0.0 |

Tabella: Mancate reiscrizioni dopo il II anno / iscritti iniziali appartenenti alla coorte (percentuale)

Mancate reiscrizioni complessive

Mancate reiscrizioni sommate su tutti gli anni di corso (inclusi quelli dopo il terzo) / iscritti iniziali appartenenti alla coorte (percentuale)



PercentualeMancateReiscrizioni-STUDI_UMANISTICI LM.png

coorte

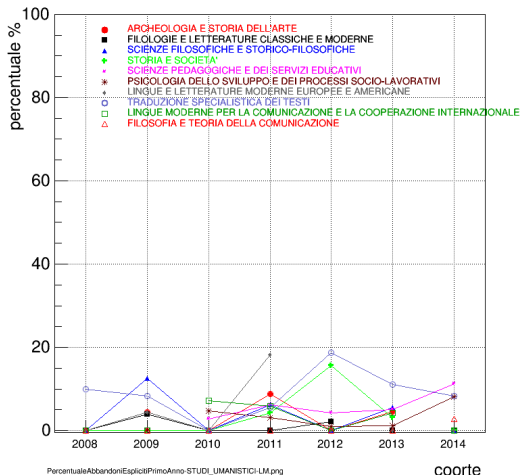
Mancate reiscrizioni complessive - tabella

| | 2008 | 2009 | 2010 | 2011 | 2012 | 2013 | 2014 |
|--|------|------|------|------|------|------|------|
| ARCHEOLOGIA E STORIA DELL'ARTE | 21.1 | 6.5 | 20.0 | 14.7 | 28.6 | 11.4 | 21.1 |
| FILOLOGIE E LETTERATURE CLASSICHE E MODERNE | 4.5 | 4.0 | 20.0 | 20.7 | 28.3 | 10.0 | 0.0 |
| SCIENZE FILOSOFICHE E STORICO-FILOSOFICHE | 13.0 | 0.0 | 22.2 | 18.8 | 38.5 | 44.4 | 0.0 |
| STORIA E SOCIETA' | 4.5 | 5.0 | 7.9 | 20.8 | 21.9 | 34.4 | 36.0 |
| SCIENZE PEDAGOGICHE E DEI SERVIZI EDUCATIVI | 0.0 | 0.0 | 25.7 | 35.9 | 42.6 | 38.3 | 21.0 |
| PSICOLOGIA DELLO SVILUPPO E DEI PROCESSI SOCIO-LAVORATIVI | 0.0 | 0.0 | 14.1 | 31.6 | 33.7 | 30.2 | 6.6 |
| LINGUE E LETTERATURE MODERNE EUROPEE E AMERICANE | 7.1 | 13.0 | 28.6 | 9.1 | 32.1 | 19.0 | 16.7 |
| TRADUZIONE SPECIALISTICA DEI TESTI | 0.0 | 0.0 | 4.3 | 27.8 | 37.5 | 37.0 | 0.0 |
| LINGUE MODERNE PER LA COMUNICAZIONE E LA COOPERAZIONE INTERNAZIONALE | 0.0 | 0.0 | 39.3 | 26.5 | 32.1 | 20.8 | 6.2 |
| FILOSOFIA E TEORIA DELLA COMUNICAZIONE | 0.0 | 0.0 | 0.0 | 0.0 | 0.0 | 0.0 | 28.6 |
| MEDIA FACOLTA' | 10.5 | 5.6 | 19.0 | 26.2 | 32.7 | 27.8 | 15.8 |

Tabella: Totale delle mancate reiscrizioni / iscritti iniziali appartenenti alla coorte (percentuale)

Dispersione per rinunce esplicite dopo il primo anno

Rinunce esplicite dopo il I anno / iscritti iniziali appartenenti alla coorte (percentuale)



PercentualeAbbandoniEsplicitiPrimoAnno-STUDI_UMANISTICI-LM.png

coorte



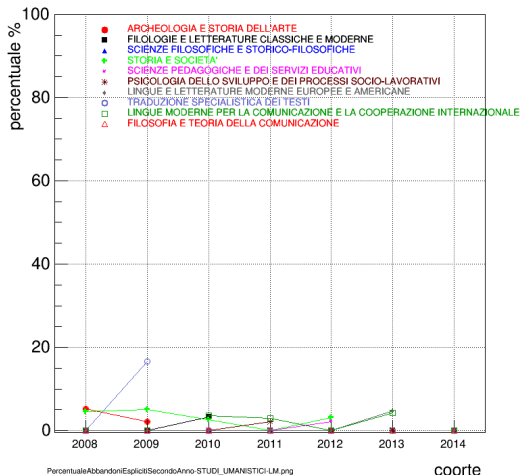
Rinunce esplicite dopo il primo anno - tabella

| | 2008 | 2009 | 2010 | 2011 | 2012 | 2013 | 2014 |
|--|------|------|------|------|------|------|------|
| ARCHEOLOGIA E STORIA DELL'ARTE | 0.0 | 4.3 | 0.0 | 8.8 | 0.0 | 4.5 | 0.0 |
| FILOLOGIE E LETTERATURE CLASSICHE E MODERNE | 0.0 | 4.0 | 0.0 | 0.0 | 2.2 | 0.0 | 0.0 |
| SCIENZE FILOSOFICHE E STORICO-FILOSOFICHE | 0.0 | 12.5 | 0.0 | 6.2 | 0.0 | 5.6 | 0.0 |
| STORIA E SOCIETA' | 0.0 | 0.0 | 0.0 | 4.2 | 15.6 | 3.1 | 0.0 |
| SCIENZE PEDAGOGICHE E DEI SERVIZI EDUCATIVI | 0.0 | 0.0 | 2.9 | 6.2 | 4.3 | 5.0 | 11.3 |
| PSICOLOGIA DELLO SVILUPPO E DEI PROCESSI SOCIO-LAVORATIVI | 0.0 | 0.0 | 4.7 | 3.2 | 1.1 | 1.2 | 8.2 |
| LINGUE E LETTERATURE MODERNE EUROPEE E AMERICANE | 0.0 | 4.3 | 0.0 | 18.2 | 0.0 | 0.0 | 0.0 |
| TRADUZIONE SPECIALISTICA DEI TESTI | 10.0 | 8.3 | 0.0 | 5.6 | 18.8 | 11.1 | 8.3 |
| LINGUE MODERNE PER LA COMUNICAZIONE E LA COOPERAZIONE INTERNAZIONALE | 0.0 | 0.0 | 7.1 | 5.9 | 0.0 | 4.2 | 0.0 |
| FILOSOFIA E TEORIA DELLA COMUNICAZIONE | 0.0 | 0.0 | 0.0 | 0.0 | 0.0 | 0.0 | 2.9 |
| MEDIA FACOLTA' | 0.7 | 4.9 | 2.0 | 5.7 | 3.6 | 3.5 | 4.9 |

Tabella: Rinunce esplicite dopo il I anno / iscritti iniziali appartenenti alla coorte (percentuale)

Dispersione per rinunce esplicite dopo il secondo anno

Rinunce esplicite dopo il II anno / iscritti iniziali appartenenti alla coorte (percentuale)



PercentualeAbbandoniEsplicitiSecondoAnno-STUDI_UMANISTICI-LM.png

coorte



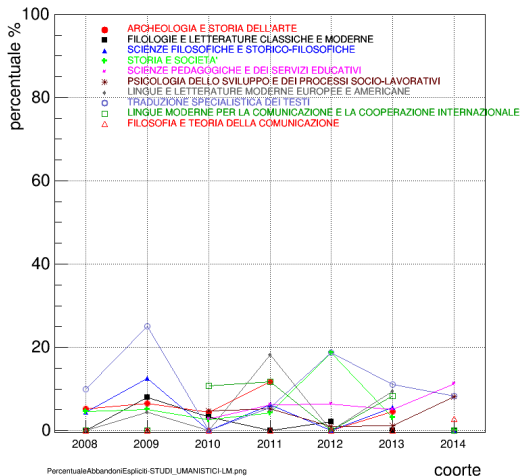
Rinunce esplicite dopo il secondo anno - tabella

| | 2008 | 2009 | 2010 | 2011 | 2012 | 2013 | 2014 |
|--|------|------|------|------|------|------|------|
| ARCHEOLOGIA E STORIA DELL'ARTE | 5.3 | 2.2 | 0.0 | 0.0 | 0.0 | 0.0 | 0.0 |
| FILOLOGIE E LETTERATURE CLASSICHE E MODERNE | 0.0 | 0.0 | 3.3 | 0.0 | 0.0 | 0.0 | 0.0 |
| SCIENZE FILOSOFICHE E STORICO-FILOSOFICHE | 0.0 | 0.0 | 0.0 | 0.0 | 0.0 | 0.0 | 0.0 |
| STORIA E SOCIETA' | 4.5 | 5.0 | 2.6 | 0.0 | 3.1 | 0.0 | 0.0 |
| SCIENZE PEDAGOGICHE E DEI SERVIZI EDUCATIVI | 0.0 | 0.0 | 0.0 | 0.0 | 2.1 | 0.0 | 0.0 |
| PSICOLOGIA DELLO SVILUPPO E DEI PROCESSI SOCIO-LAVORATIVI | 0.0 | 0.0 | 0.0 | 2.1 | 0.0 | 0.0 | 0.0 |
| LINGUE E LETTERATURE MODERNE EUROPEE E AMERICANE | 0.0 | 0.0 | 0.0 | 0.0 | 0.0 | 4.8 | 0.0 |
| TRADUZIONE SPECIALISTICA DEI TESTI | 0.0 | 16.7 | 0.0 | 0.0 | 0.0 | 0.0 | 0.0 |
| LINGUE MODERNE PER LA COMUNICAZIONE E LA COOPERAZIONE INTERNAZIONALE | 0.0 | 0.0 | 3.6 | 2.9 | 0.0 | 4.2 | 0.0 |
| FILOSOFIA E TEORIA DELLA COMUNICAZIONE | 0.0 | 0.0 | 0.0 | 0.0 | 0.0 | 0.0 | 0.0 |
| MEDIA FACOLTA' | 2.1 | 2.8 | 1.0 | 0.9 | 0.6 | 0.6 | 0.0 |

Tabella: Rinunce esplicite dopo il II anno / iscritti iniziali appartenenti alla coorte (percentuale)

Dispersione complessiva per rinunce esplicite

Rinunce esplicite sommati su tutti gli anni di corso (inclusi quelli dopo il terzo) / iscritti iniziali appartenenti alla coorte (percentuale)



PercentualeAbbandoniEspliciti-STUDI_UMANISTICI-LM.png

coorte



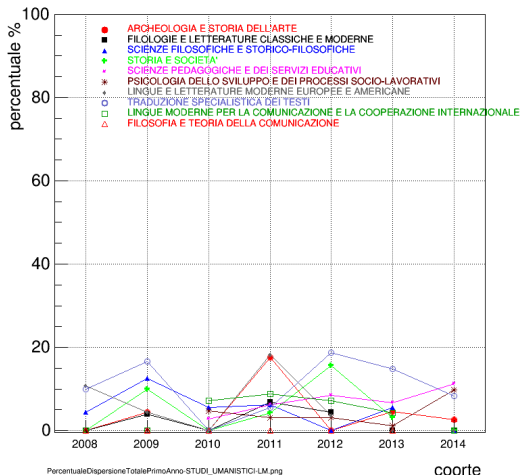
Dispersione complessiva per rinunce esplicite - tabella

| | 2008 | 2009 | 2010 | 2011 | 2012 | 2013 | 2014 |
|--|------|------|------|------|------|------|------|
| ARCHEOLOGIA E STORIA DELL'ARTE | 5.3 | 6.5 | 4.4 | 11.8 | 0.0 | 4.5 | 0.0 |
| FILOLOGIE E LETTERATURE CLASSICHE E MODERNE | 0.0 | 8.0 | 3.3 | 0.0 | 2.2 | 0.0 | 0.0 |
| SCIENZE FILOSOFICHE E STORICO-FILOSOFICHE | 4.3 | 12.5 | 0.0 | 6.2 | 0.0 | 5.6 | 0.0 |
| STORIA E SOCIETA' | 4.5 | 5.0 | 2.6 | 4.2 | 18.8 | 3.1 | 0.0 |
| SCIENZE PEDAGOGICHE E DEI SERVIZI EDUCATIVI | 0.0 | 0.0 | 2.9 | 6.2 | 6.4 | 5.0 | 11.3 |
| PSICOLOGIA DELLO SVILUPPO E DEI PROCESSI SOCIO-LAVORATIVI | 0.0 | 0.0 | 4.7 | 5.3 | 1.1 | 1.2 | 8.2 |
| LINGUE E LETTERATURE MODERNE EUROPEE E AMERICANE | 0.0 | 4.3 | 0.0 | 18.2 | 0.0 | 9.5 | 0.0 |
| TRADUZIONE SPECIALISTICA DEI TESTI | 10.0 | 25.0 | 0.0 | 5.6 | 18.8 | 11.1 | 8.3 |
| LINGUE MODERNE PER LA COMUNICAZIONE E LA COOPERAZIONE INTERNAZIONALE | 0.0 | 0.0 | 10.7 | 11.8 | 0.0 | 8.3 | 0.0 |
| FILOSOFIA E TEORIA DELLA COMUNICAZIONE | 0.0 | 0.0 | 0.0 | 0.0 | 0.0 | 0.0 | 2.9 |
| MEDIA FACOLTA' | 3.5 | 8.5 | 3.7 | 7.1 | 4.2 | 4.4 | 4.9 |

Tabella: Totale delle rinunce esplicite / iscritti iniziali appartenenti alla coorte (percentuale)

Dispersione totale dopo il primo anno

Rinunce esplicite, passaggi ad altro cds, trasferimento ad altro ateneo, altre motivazioni dopo il I anno / iscritti iniziali appartenenti alla coorte (percentuale)



PercentualeDispersioneTotalePrimoAnno-STUDI_UMANISTICI-LM.png

coorte



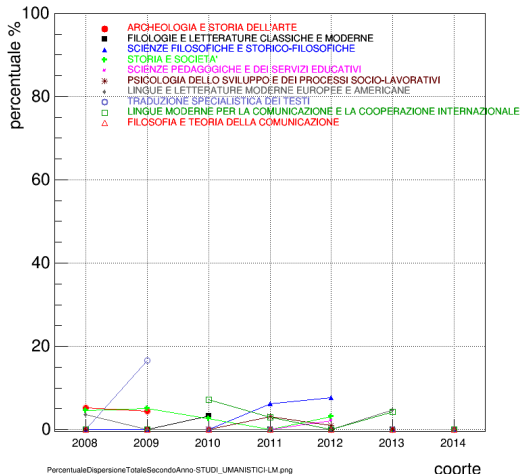
Dispersione totale dopo il primo anno - tabella

| | 2008 | 2009 | 2010 | 2011 | 2012 | 2013 | 2014 |
|--|------|------|------|------|------|------|------|
| ARCHEOLOGIA E STORIA DELL'ARTE | 0.0 | 4.3 | 0.0 | 17.6 | 0.0 | 4.5 | 2.6 |
| FILOLOGIE E LETTERATURE CLASSICHE E MODERNE | 0.0 | 4.0 | 0.0 | 6.9 | 4.3 | 0.0 | 0.0 |
| SCIENZE FILOSOFICHE E STORICO-FILOSOFICHE | 4.3 | 12.5 | 5.6 | 6.2 | 0.0 | 5.6 | 0.0 |
| STORIA E SOCIETÀ | 0.0 | 10.0 | 0.0 | 4.2 | 15.6 | 3.1 | 0.0 |
| SCIENZE PEDAGOGICHE E DEI SERVIZI EDUCATIVI | 0.0 | 0.0 | 2.9 | 6.2 | 8.5 | 6.7 | 11.3 |
| PSICOLOGIA DELLO SVILUPPO E DEI PROCESSI SOCIO-LAVORATIVI | 0.0 | 0.0 | 4.7 | 3.2 | 3.2 | 1.2 | 9.8 |
| LINGUE E LETTERATURE MODERNE EUROPEE E AMERICANE | 10.7 | 4.3 | 0.0 | 18.2 | 3.6 | 0.0 | 0.0 |
| TRADUZIONE SPECIALISTICA DEI TESTI | 10.0 | 16.7 | 0.0 | 5.6 | 18.8 | 14.8 | 8.3 |
| LINGUE MODERNE PER LA COMUNICAZIONE E LA COOPERAZIONE INTERNAZIONALE | 0.0 | 0.0 | 7.1 | 8.8 | 7.1 | 4.2 | 0.0 |
| FILOSOFIA E TEORIA DELLA COMUNICAZIONE | 0.0 | 0.0 | 0.0 | 0.0 | 0.0 | 0.0 | 2.9 |
| MEDIA FACOLTÀ | 3.5 | 7.0 | 2.4 | 7.4 | 6.0 | 4.1 | 5.6 |

Tabella: Rinunce esplicite, passaggi ad altro cds, trasferimento ad altro ateneo, altre motivazioni dopo il I anno / iscritti iniziali appartenenti alla coorte (percentuale)

Dispersione totale dopo il secondo anno

Rinunce esplicite, passaggi ad altro cds, trasferimento ad altro ateneo, altre motivazioni dopo il II anno / iscritti iniziali appartenenti alla coorte



PercentualeDispersioneTotaleSecondoAnno-STUDI_UMANISTICI-LM.png

coorte



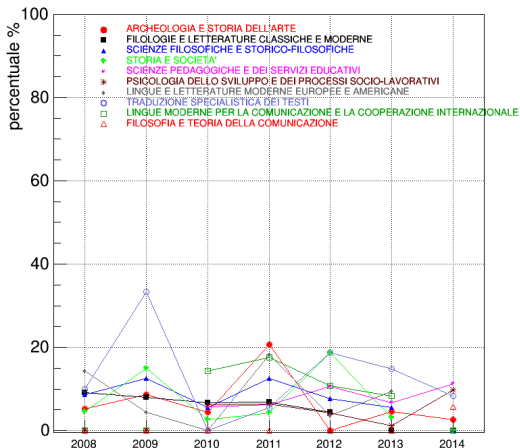
Dispersione totale dopo il secondo anno - tabella

| | 2008 | 2009 | 2010 | 2011 | 2012 | 2013 | 2014 |
|--|------|------|------|------|------|------|------|
| ARCHEOLOGIA E STORIA DELL'ARTE | 5.3 | 4.3 | 0.0 | 0.0 | 0.0 | 0.0 | 0.0 |
| FILOLOGIE E LETTERATURE CLASSICHE E MODERNE | 0.0 | 0.0 | 3.3 | 0.0 | 0.0 | 0.0 | 0.0 |
| SCIENZE FILOSOFICHE E STORICO-FILOSOFICHE | 0.0 | 0.0 | 0.0 | 6.2 | 7.7 | 0.0 | 0.0 |
| STORIA E SOCIETÀ | 4.5 | 5.0 | 2.6 | 0.0 | 3.1 | 0.0 | 0.0 |
| SCIENZE PEDAGOGICHE E DEI SERVIZI EDUCATIVI | 0.0 | 0.0 | 0.0 | 0.0 | 2.1 | 0.0 | 0.0 |
| PSICOLOGIA DELLO SVILUPPO E DEI PROCESSI SOCIO-LAVORATIVI | 0.0 | 0.0 | 0.0 | 3.2 | 1.1 | 0.0 | 0.0 |
| LINGUE E LETTERATURE MODERNE EUROPEE E AMERICANE | 3.6 | 0.0 | 0.0 | 0.0 | 0.0 | 4.8 | 0.0 |
| TRADUZIONE SPECIALISTICA DEI TESTI | 0.0 | 16.7 | 0.0 | 0.0 | 0.0 | 0.0 | 0.0 |
| LINGUE MODERNE PER LA COMUNICAZIONE E LA COOPERAZIONE INTERNAZIONALE | 0.0 | 0.0 | 7.1 | 2.9 | 0.0 | 4.2 | 0.0 |
| FILOSOFIA E TEORIA DELLA COMUNICAZIONE | 0.0 | 0.0 | 0.0 | 0.0 | 0.0 | 0.0 | 0.0 |
| MEDIA FACOLTÀ | 2.8 | 3.5 | 1.4 | 1.5 | 1.2 | 0.6 | 0.0 |

Tabella: Rinunce esplicite, passaggi ad altro cds, trasferimento ad altro ateneo, altre motivazioni dopo il II anno / iscritti iniziali appartenenti alla coorte (percentuale)

Dispersione totale integrata su tutti gli anni di corso

Rinunce esplicite, passaggi ad altro cds, trasferimento ad altro ateneo, altre motivazioni sommati su tutti gli anni di corso (inclusi quelli dopo il terzo) / iscritti iniziali appartenenti alla coorte (percentuale)



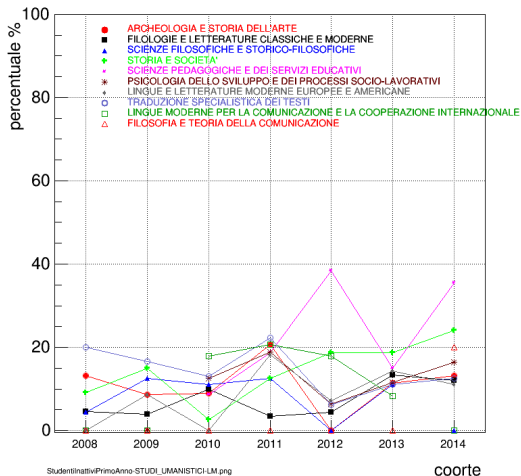
Dispersione totale integrata su tutti gli anni di corso - tabella

| | 2008 | 2009 | 2010 | 2011 | 2012 | 2013 | 2014 |
|--|------|------|------|------|------|------|------|
| ARCHEOLOGIA E STORIA DELL'ARTE | 5.3 | 8.7 | 4.4 | 20.6 | 0.0 | 4.5 | 2.6 |
| FILOLOGIE E LETTERATURE CLASSICHE E MODERNE | 9.1 | 8.0 | 6.7 | 6.9 | 4.3 | 0.0 | 0.0 |
| SCIENZE FILOSOFICHE E STORICO-FILOSOFICHE | 8.7 | 12.5 | 5.6 | 12.5 | 7.7 | 5.6 | 0.0 |
| STORIA E SOCIETÀ | 4.5 | 15.0 | 2.6 | 4.2 | 18.8 | 3.1 | 0.0 |
| SCIENZE PEDAGOGICHE E DEI SERVIZI EDUCATIVI | 0.0 | 0.0 | 5.7 | 6.2 | 10.6 | 6.7 | 11.3 |
| PSICOLOGIA DELLO SVILUPPO E DEI PROCESSI SOCIO-LAVORATIVI | 0.0 | 0.0 | 6.2 | 6.3 | 4.2 | 1.2 | 9.8 |
| LINGUE E LETTERATURE MODERNE EUROPEE E AMERICANE | 14.3 | 4.3 | 0.0 | 18.2 | 3.6 | 9.5 | 0.0 |
| TRADUZIONE SPECIALISTICA DEI TESTI | 10.0 | 33.3 | 0.0 | 5.6 | 18.8 | 14.8 | 8.3 |
| LINGUE MODERNE PER LA COMUNICAZIONE E LA COOPERAZIONE INTERNAZIONALE | 0.0 | 0.0 | 14.3 | 17.6 | 10.7 | 8.3 | 0.0 |
| FILOSOFIA E TEORIA DELLA COMUNICAZIONE | 0.0 | 0.0 | 0.0 | 0.0 | 0.0 | 0.0 | 5.7 |
| MEDIA FACOLTÀ | 8.4 | 11.3 | 5.4 | 9.8 | 7.5 | 5.0 | 5.9 |

Tabella: Totale delle rinunce esplicite, passaggi ad altro cds, trasferimento ad altro ateneo, altre motivazioni / iscritti iniziali appartenenti alla coorte (percentuale)

Studenti inattivi al primo anno accademico

Studenti inattivi (0-11 crediti) al primo anno accademico / iscritti iniziali appartenenti alla coorte (percentuale)



StudentiInattiviPrimoAnno-STUDI_UMANISTICI-LM.png

coorte



Studenti inattivi (0-11 crediti) al primo anno accademico - tabella

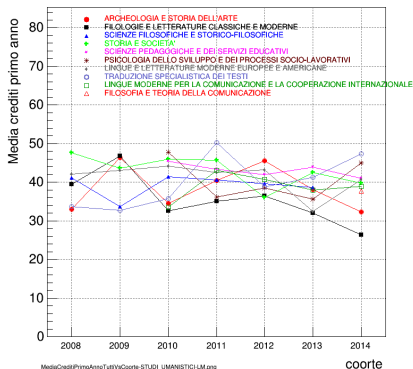
| | 2008 | 2009 | 2010 | 2011 | 2012 | 2013 | 2014 |
|--|------|------|------|------|------|------|------|
| ARCHEOLOGIA E STORIA DELL'ARTE | 13.2 | 8.7 | 8.9 | 20.6 | 0.0 | 11.4 | 13.2 |
| FILOLOGIE E LETTERATURE CLASSICHE E MODERNE | 4.5 | 4.0 | 10.0 | 3.4 | 4.3 | 13.3 | 12.0 |
| SCIENZE FILOSOFICHE E STORICO-FILOSOFICHE | 4.3 | 12.5 | 11.1 | 12.5 | 0.0 | 11.1 | 0.0 |
| STORIA E SOCIETÀ | 9.1 | 15.0 | 2.6 | 12.5 | 18.8 | 18.8 | 24.0 |
| SCIENZE PEDAGOGICHE E DEI SERVIZI EDUCATIVI | 0.0 | 0.0 | 8.6 | 18.8 | 38.3 | 15.0 | 35.5 |
| PSICOLOGIA DELLO SVILUPPO E DEI PROCESSI SOCIO-LAVORATIVI | 0.0 | 0.0 | 12.5 | 18.9 | 6.3 | 11.6 | 16.4 |
| LINGUE E LETTERATURE MODERNE EUROPEE E AMERICANE | 0.0 | 8.7 | 0.0 | 18.2 | 7.1 | 14.3 | 11.1 |
| TRADUZIONE SPECIALISTICA DEI TESTI | 20.0 | 16.7 | 13.0 | 22.2 | 6.2 | 11.1 | 12.5 |
| LINGUE MODERNE PER LA COMUNICAZIONE E LA COOPERAZIONE INTERNAZIONALE | 0.0 | 0.0 | 17.9 | 20.6 | 17.9 | 8.3 | 0.0 |
| FILOSOFIA E TEORIA DELLA COMUNICAZIONE | 0.0 | 0.0 | 0.0 | 0.0 | 0.0 | 0.0 | 20.0 |
| MEDIA FACOLTÀ | 7.7 | 9.9 | 9.8 | 17.3 | 12.0 | 12.9 | 19.1 |

Tabella: Studenti inattivi al primo anno accademico (0-11 crediti) / iscritti iniziali appartenenti alla coorte (percentuale)

Valor medio dei CFU maturati per studente nel I anno solare

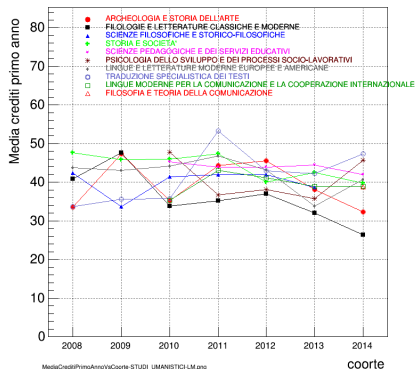
Sinistra: medie calcolate su tutti gli studenti iscritti nella coorte

Destra: medie calcolate sugli studenti non dispersi (laureati o ancora appartenenti alla coorte)



MediaCreditiPrimoAnnoTuttiVaCoorte-STUDI_UMANISTICI_LM.png

coorte



MediaCreditiPrimoAnnoVaCoorte-STUDI_UMANISTICI_LM.png

coorte

Valor medio dei CFU maturati per studente nel I anno solare - tabelle

| | 2008 | 2009 | 2010 | 2011 | 2012 | 2013 | 2014 |
|--|------|------|------|------|------|------|------|
| ARCHEOLOGIA E STORIA DELL'ARTE | 33.0 | 46.4 | 34.5 | 40.5 | 45.5 | 38.1 | 32.4 |
| FILOLOGIE E LETTERATURE CLASSICHE E MODERNE | 39.5 | 46.8 | 32.6 | 35.1 | 36.5 | 32.1 | 26.4 |
| SCIENZE FILOSOFICHE E STORICO-FILOSOFICHE | 41.1 | 33.6 | 41.4 | 40.6 | 39.7 | 38.6 | 0.0 |
| STORIA E SOCIETA' | 47.6 | 43.7 | 46.0 | 45.7 | 36.0 | 42.6 | 39.7 |
| SCIENZE PEDAGOGICHE E DEI SERVIZI EDUCATIVI | 0.0 | 0.0 | 45.4 | 43.4 | 42.0 | 43.9 | 41.0 |
| PSICOLOGIA DELLO SVILUPPO E DEI PROCESSI SOCIO-LAVORATIVI | 0.0 | 0.0 | 47.8 | 36.2 | 38.5 | 35.7 | 45.0 |
| LINGUE E LETTERATURE MODERNE EUROPEE E AMERICANE | 42.1 | 43.1 | 44.2 | 42.5 | 43.2 | 32.4 | 40.8 |
| TRADUZIONE SPECIALISTICA DEI TESTI | 33.7 | 32.8 | 35.8 | 50.2 | 38.8 | 41.3 | 47.4 |
| LINGUE MODERNE PER LA COMUNICAZIONE E LA COOPERAZIONE INTERNAZIONALE | 0.0 | 0.0 | 33.6 | 43.1 | 40.7 | 38.0 | 38.9 |
| FILOSOFIA E TEORIA DELLA COMUNICAZIONE | 0.0 | 0.0 | 0.0 | 0.0 | 0.0 | 0.0 | 37.8 |
| MEDIA FACOLTÀ | 39.5 | 43.2 | 40.8 | 40.6 | 39.7 | 38.2 | 39.2 |

Tabella: Medie calcolate su tutti gli studenti iscritti nella coorte

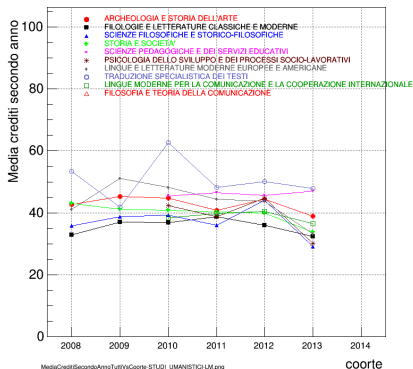
| | 2008 | 2009 | 2010 | 2011 | 2012 | 2013 | 2014 |
|--|------|------|------|------|------|------|------|
| ARCHEOLOGIA E STORIA DELL'ARTE | 33.6 | 47.4 | 35.3 | 44.3 | 45.5 | 38.1 | 32.4 |
| FILOLOGIE E LETTERATURE CLASSICHE E MODERNE | 40.8 | 47.7 | 33.8 | 35.3 | 37.0 | 32.1 | 26.4 |
| SCIENZE FILOSOFICHE E STORICO-FILOSOFICHE | 42.3 | 33.6 | 41.4 | 42.0 | 42.0 | 38.6 | 0.0 |
| STORIA E SOCIETA' | 47.6 | 45.9 | 46.0 | 47.3 | 40.0 | 42.6 | 39.7 |
| SCIENZE PEDAGOGICHE E DEI SERVIZI EDUCATIVI | 0.0 | 0.0 | 45.2 | 43.8 | 44.0 | 44.5 | 42.0 |
| PSICOLOGIA DELLO SVILUPPO E DEI PROCESSI SOCIO-LAVORATIVI | 0.0 | 0.0 | 47.8 | 36.7 | 38.1 | 35.8 | 45.7 |
| LINGUE E LETTERATURE MODERNE EUROPEE E AMERICANE | 43.8 | 43.1 | 44.2 | 46.8 | 43.2 | 33.8 | 40.8 |
| TRADUZIONE SPECIALISTICA DEI TESTI | 33.7 | 35.6 | 35.8 | 53.4 | 42.9 | 42.3 | 47.4 |
| LINGUE MODERNE PER LA COMUNICAZIONE E LA COOPERAZIONE INTERNAZIONALE | 0.0 | 0.0 | 35.3 | 43.0 | 41.1 | 39.0 | 38.9 |
| FILOSOFIA E TEORIA DELLA COMUNICAZIONE | 0.0 | 0.0 | 0.0 | 0.0 | 0.0 | 0.0 | 38.9 |
| MEDIA FACOLTÀ | 40.3 | 44.2 | 41.3 | 41.7 | 40.6 | 38.6 | 39.6 |

Tabella: Media calcolata sugli studenti non dispersi (laureati o ancora appartenenti alla coorte)

Valor medio dei CFU maturati per studente nel II anno solare

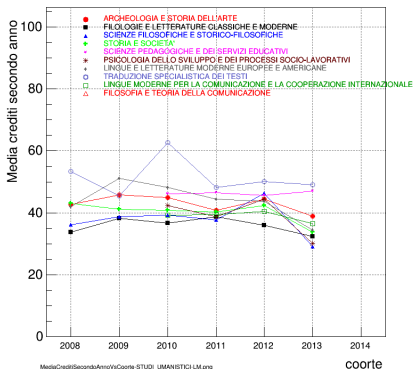
Sinistra: medie calcolate su tutti gli studenti iscritti nella coorte

Destra: medie calcolate sugli studenti non dispersi (laureati o ancora appartenenti alla coorte)



MediaCreditiSecondoAnnoTuttiVnCoorte-STUDI_UMANISTICI LM.png

coorte



MediaCreditiSecondoAnnoVnCoorte-STUDI_UMANISTICI LM.png

coorte

Valor medio dei CFU maturati per studente nel II anno solare - tabelle

| | 2008 | 2009 | 2010 | 2011 | 2012 | 2013 | 2014 |
|--|------|------|------|------|------|------|------|
| ARCHEOLOGIA E STORIA DELL'ARTE | 42.7 | 45.3 | 44.8 | 40.8 | 44.4 | 38.9 | 0.0 |
| FILOLOGIE E LETTERATURE CLASSICHE E MODERNE | 33.0 | 37.0 | 36.9 | 38.7 | 36.0 | 32.4 | 0.0 |
| SCIENZE FILOSOFICHE E STORICO-FILOSOFICHE | 35.8 | 38.7 | 39.3 | 36.1 | 44.1 | 29.1 | 0.0 |
| STORIA E SOCIETA' | 43.0 | 41.2 | 40.8 | 40.3 | 39.9 | 33.8 | 0.0 |
| SCIENZE PEDAGOGICHE E DEI SERVIZI EDUCATIVI | 0.0 | 0.0 | 45.4 | 46.5 | 45.6 | 47.1 | 0.0 |
| PSICOLOGIA DELLO SVILUPPO E DEI PROCESSI SOCIO-LAVORATIVI | 0.0 | 0.0 | 42.3 | 38.7 | 44.7 | 30.1 | 0.0 |
| LINGUE E LETTERATURE MODERNE EUROPEE E AMERICANE | 41.2 | 51.2 | 48.3 | 44.4 | 43.7 | 33.3 | 0.0 |
| TRADUZIONE SPECIALISTICA DEI TESTI | 53.4 | 41.8 | 62.6 | 48.2 | 50.1 | 47.8 | 0.0 |
| LINGUE MODERNE PER LA COMUNICAZIONE E LA COOPERAZIONE INTERNAZIONALE | 0.0 | 0.0 | 38.4 | 39.8 | 40.4 | 36.5 | 0.0 |
| FILOSOFIA E TEORIA DELLA COMUNICAZIONE | 0.0 | 0.0 | 0.0 | 0.0 | 0.0 | 0.0 | 0.0 |
| MEDIA FACOLTÀ | 40.6 | 43.3 | 43.8 | 41.2 | 42.9 | 36.9 | 0.0 |

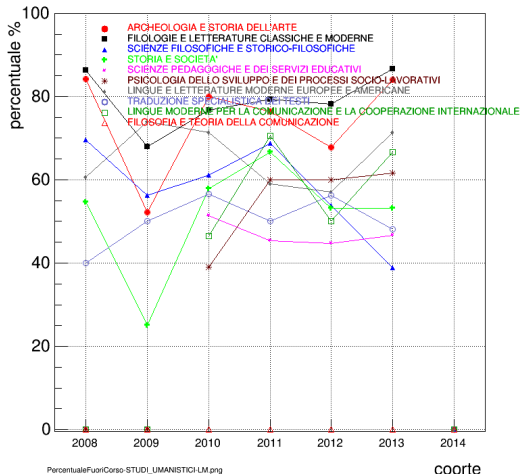
Tabella: Medie calcolate su tutti gli studenti iscritti nella coorte

| | 2008 | 2009 | 2010 | 2011 | 2012 | 2013 | 2014 |
|--|------|------|------|------|------|------|------|
| ARCHEOLOGIA E STORIA DELL'ARTE | 42.7 | 45.9 | 44.9 | 40.8 | 44.4 | 38.9 | 0.0 |
| FILOLOGIE E LETTERATURE CLASSICHE E MODERNE | 33.7 | 38.3 | 36.7 | 38.7 | 36.0 | 32.4 | 0.0 |
| SCIENZE FILOSOFICHE E STORICO-FILOSOFICHE | 36.2 | 38.7 | 39.3 | 37.8 | 46.2 | 29.1 | 0.0 |
| STORIA E SOCIETA' | 43.0 | 41.2 | 40.8 | 40.3 | 42.4 | 33.8 | 0.0 |
| SCIENZE PEDAGOGICHE E DEI SERVIZI EDUCATIVI | 0.0 | 0.0 | 46.2 | 46.5 | 45.6 | 47.1 | 0.0 |
| PSICOLOGIA DELLO SVILUPPO E DEI PROCESSI SOCIO-LAVORATIVI | 0.0 | 0.0 | 42.3 | 38.7 | 44.4 | 30.1 | 0.0 |
| LINGUE E LETTERATURE MODERNE EUROPEE E AMERICANE | 42.0 | 51.2 | 48.3 | 44.4 | 43.7 | 34.4 | 0.0 |
| TRADUZIONE SPECIALISTICA DEI TESTI | 53.4 | 45.5 | 62.6 | 48.2 | 50.1 | 49.1 | 0.0 |
| LINGUE MODERNE PER LA COMUNICAZIONE E LA COOPERAZIONE INTERNAZIONALE | 0.0 | 0.0 | 39.2 | 39.5 | 40.4 | 36.5 | 0.0 |
| FILOSOFIA E TEORIA DELLA COMUNICAZIONE | 0.0 | 0.0 | 0.0 | 0.0 | 0.0 | 0.0 | 0.0 |
| MEDIA FACOLTÀ | 41.0 | 44.0 | 44.0 | 41.3 | 43.0 | 37.0 | 0.0 |

Tabella: Medie calcolate sugli studenti non dispersi (laureati o ancora appartenenti alla coorte)

Studenti fuori corso

studenti fuori corso / iscritti iniziali appartenenti alla coorte (percentuale)



PercentualeFuoriCorso-STUDI_UMANISTICI-LM.png

coorte

Studenti fuori corso - tabella

| | 2008 | 2009 | 2010 | 2011 | 2012 | 2013 | 2014 |
|--|------|------|------|------|------|------|------|
| ARCHEOLOGIA E STORIA DELL'ARTE | 84.2 | 52.2 | 80.0 | 76.5 | 67.9 | 84.1 | 0.0 |
| FILOLOGIE E LETTERATURE CLASSICHE E MODERNE | 86.4 | 68.0 | 76.7 | 79.3 | 78.3 | 86.7 | 0.0 |
| SCIENZE FILOSOFICHE E STORICO-FILOSOFICHE | 69.6 | 56.2 | 61.1 | 68.8 | 53.8 | 38.9 | 0.0 |
| STORIA E SOCIETA' | 54.5 | 25.0 | 57.9 | 66.7 | 53.1 | 53.1 | 0.0 |
| SCIENZE PEDAGOGICHE E DEI SERVIZI EDUCATIVI | 0.0 | 0.0 | 51.4 | 45.3 | 44.7 | 46.7 | 0.0 |
| PSICOLOGIA DELLO SVILUPPO E DEI PROCESSI SOCIO-LAVORATIVI | 0.0 | 0.0 | 39.1 | 60.0 | 60.0 | 61.6 | 0.0 |
| LINGUE E LETTERATURE MODERNE EUROPEE E AMERICANE | 60.7 | 73.9 | 71.4 | 59.1 | 57.1 | 71.4 | 0.0 |
| TRADUZIONE SPECIALISTICA DEI TESTI | 40.0 | 50.0 | 56.5 | 50.0 | 56.2 | 48.1 | 0.0 |
| LINGUE MODERNE PER LA COMUNICAZIONE E LA COOPERAZIONE INTERNAZIONALE | 0.0 | 0.0 | 46.4 | 70.6 | 50.0 | 66.7 | 0.0 |
| FILOSOFIA E TEORIA DELLA COMUNICAZIONE | 0.0 | 0.0 | 0.0 | 0.0 | 0.0 | 0.0 | 0.0 |
| MEDIA FACOLTA' | 69.9 | 54.9 | 58.0 | 61.9 | 58.9 | 62.0 | 0.0 |

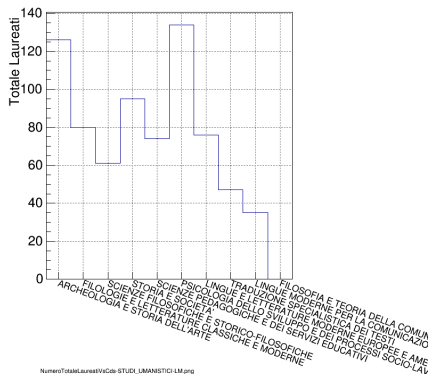
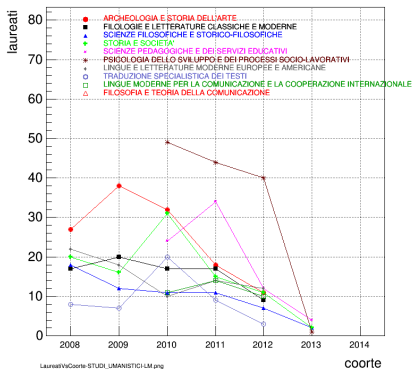
Tabella: Studenti fuori corso / iscritti iniziali appartenenti alla coorte (percentuale)

- Laureati totali nella coorte
- Laureati in corso
- Voto medio di laurea
- Durata media degli studi
- **Occupati: elaborazioni a cura dei singoli CDS (fonti: Alma Laurea o altre informazioni in possesso dei CDS)**

Numero di laureati totali della coorte

Sinistra: studenti laureati per coorte

Destra: totale studenti laureati per CDS integrato su tutte le coorti



Numero di studenti laureati - tabelle

| | 2008 | 2009 | 2010 | 2011 | 2012 | 2013 | 2014 |
|--|------|------|------|------|------|------|------|
| ARCHEOLOGIA E STORIA DELL'ARTE | 27 | 38 | 32 | 18 | 11 | 0 | 0 |
| FILOLOGIE E LETTERATURE CLASSICHE E MODERNE | 17 | 20 | 17 | 17 | 9 | 0 | 0 |
| SCIENZE FILOSOFICHE E STORICO-FILOSOFICHE | 18 | 12 | 11 | 11 | 7 | 2 | 0 |
| STORIA E SOCIETA' | 20 | 16 | 31 | 15 | 11 | 2 | 0 |
| SCIENZE PEDAGOGICHE E DEI SERVIZI EDUCATIVI | 0 | 0 | 24 | 34 | 12 | 4 | 0 |
| PSICOLOGIA DELLO SVILUPPO E DEI PROCESSI SOCIO-LAVORATIVI | 0 | 0 | 49 | 44 | 40 | 1 | 0 |
| LINGUE E LETTERATURE MODERNE EUROPEE E AMERICANE | 22 | 18 | 10 | 14 | 12 | 0 | 0 |
| TRADUZIONE SPECIALISTICA DEI TESTI | 8 | 7 | 20 | 9 | 3 | 0 | 0 |
| LINGUE MODERNE PER LA COMUNICAZIONE E LA COOPERAZIONE INTERNAZIONALE | 0 | 0 | 11 | 14 | 10 | 0 | 0 |
| FILOSOFIA E TEORIA DELLA COMUNICAZIONE | 0 | 0 | 0 | 0 | 0 | 0 | 0 |
| TOTALE FACOLTA | 112 | 111 | 205 | 176 | 115 | 9 | 0 |

Tabella: Studenti laureati per coorte

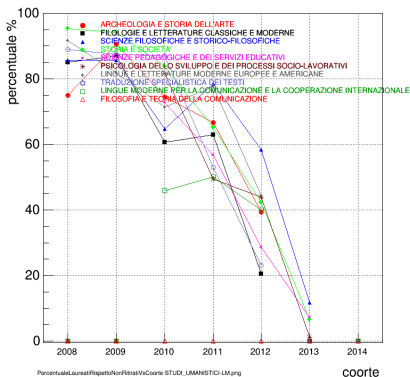
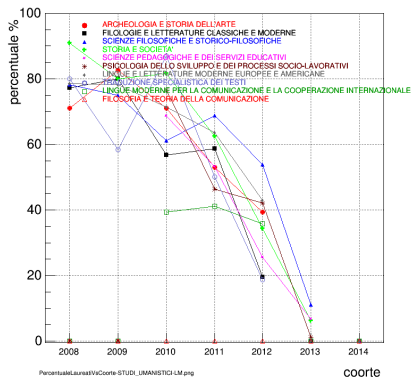
| | Totale studenti laureati per CDS in |
|--|-------------------------------------|
| ARCHEOLOGIA E STORIA DELL'ARTE | 126 |
| FILOLOGIE E LETTERATURE CLASSICHE E MODERNE | 80 |
| SCIENZE FILOSOFICHE E STORICO-FILOSOFICHE | 61 |
| STORIA E SOCIETA' | 95 |
| SCIENZE PEDAGOGICHE E DEI SERVIZI EDUCATIVI | 74 |
| PSICOLOGIA DELLO SVILUPPO E DEI PROCESSI SOCIO-LAVORATIVI | 134 |
| LINGUE E LETTERATURE MODERNE EUROPEE E AMERICANE | 76 |
| TRADUZIONE SPECIALISTICA DEI TESTI | 47 |
| LINGUE MODERNE PER LA COMUNICAZIONE E LA COOPERAZIONE INTERNAZIONALE | 35 |
| FILOSOFIA E TEORIA DELLA COMUNICAZIONE | 0 |
| TOTALE FACOLTA | 728 |

Tabella: Totale studenti laureati per CDS integrato su tutte le coorti

Percentuale di studenti laureati per coorte

Sinistra: laureati / iscritti iniziali nella coorte (percentuale)

Destra: laureati / iscritti iniziali appartenenti alla coorte non dispersi (percentuale)



Percentuale di studenti laureati per coorte - tabelle

| | 2008 | 2009 | 2010 | 2011 | 2012 | 2013 | 2014 |
|--|------|------|------|------|------|------|------|
| ARCHEOLOGIA E STORIA DELL'ARTE | 71.1 | 82.6 | 71.1 | 52.9 | 39.3 | 0.0 | 0.0 |
| FILOGIE E LETTERATURE CLASSICHE E MODERNE | 77.3 | 80.0 | 56.7 | 58.6 | 19.6 | 0.0 | 0.0 |
| SCIENZE FILOSOFICHE E STORICO-FILOSOFICHE | 78.3 | 75.0 | 61.1 | 68.8 | 53.8 | 11.1 | 0.0 |
| STORIA E SOCIETA' | 90.9 | 80.0 | 81.6 | 62.5 | 34.4 | 6.2 | 0.0 |
| SCIENZE PEDAGOGICHE E DEI SERVIZI EDUCATIVI | 0.0 | 0.0 | 68.6 | 53.1 | 25.5 | 6.7 | 0.0 |
| PSICOLOGIA DELLO SVILUPPO E DEI PROCESSI SOCIO-LAVORATIVI | 0.0 | 0.0 | 76.6 | 46.3 | 42.1 | 1.2 | 0.0 |
| LINGUE E LETTERATURE MODERNE EUROPEE E AMERICANE | 78.6 | 78.3 | 71.4 | 63.6 | 42.9 | 0.0 | 0.0 |
| TRADUZIONE SPECIALISTICA DEI TESTI | 80.0 | 58.3 | 87.0 | 50.0 | 18.8 | 0.0 | 0.0 |
| LINGUE MODERNE PER LA COMUNICAZIONE E LA COOPERAZIONE INTERNAZIONALE | 0.0 | 0.0 | 39.3 | 41.2 | 35.7 | 0.0 | 0.0 |
| FILOSOFIA E TEORIA DELLA COMUNICAZIONE | 0.0 | 0.0 | 0.0 | 0.0 | 0.0 | 0.0 | 0.0 |
| MEDIA FACOLTÀ | 78.3 | 78.2 | 69.5 | 52.4 | 34.5 | 2.6 | 0.0 |

Tabella: Laureati / iscritti iniziali appartenenti alla coorte (percentuale)

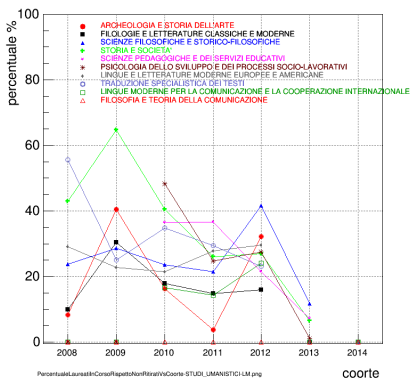
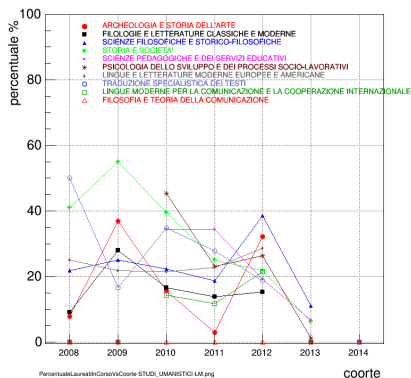
| | 2008 | 2009 | 2010 | 2011 | 2012 | 2013 | 2014 |
|--|------|------|------|------|------|------|------|
| ARCHEOLOGIA E STORIA DELL'ARTE | 75.0 | 90.5 | 74.4 | 66.7 | 39.3 | 0.0 | 0.0 |
| FILOGIE E LETTERATURE CLASSICHE E MODERNE | 85.0 | 87.0 | 60.7 | 63.0 | 20.5 | 0.0 | 0.0 |
| SCIENZE FILOSOFICHE E STORICO-FILOSOFICHE | 85.7 | 85.7 | 64.7 | 78.6 | 58.3 | 11.8 | 0.0 |
| STORIA E SOCIETA' | 95.2 | 94.1 | 83.8 | 65.2 | 42.3 | 6.5 | 0.0 |
| SCIENZE PEDAGOGICHE E DEI SERVIZI EDUCATIVI | 0.0 | 0.0 | 72.7 | 56.7 | 28.6 | 7.1 | 0.0 |
| PSICOLOGIA DELLO SVILUPPO E DEI PROCESSI SOCIO-LAVORATIVI | 0.0 | 0.0 | 81.7 | 49.4 | 44.0 | 1.2 | 0.0 |
| LINGUE E LETTERATURE MODERNE EUROPEE E AMERICANE | 91.7 | 81.8 | 71.4 | 77.8 | 44.4 | 0.0 | 0.0 |
| TRADUZIONE SPECIALISTICA DEI TESTI | 88.9 | 87.5 | 87.0 | 52.9 | 23.1 | 0.0 | 0.0 |
| LINGUE MODERNE PER LA COMUNICAZIONE E LA COOPERAZIONE INTERNAZIONALE | 0.0 | 0.0 | 45.8 | 50.0 | 40.0 | 0.0 | 0.0 |
| FILOSOFIA E TEORIA DELLA COMUNICAZIONE | 0.0 | 0.0 | 0.0 | 0.0 | 0.0 | 0.0 | 0.0 |
| MEDIA FACOLTÀ | 85.6 | 88.2 | 73.1 | 58.3 | 37.3 | 2.8 | 0.0 |

Tabella: Laureati / iscritti iniziali coorte non dispersi (percentuale)

Percentuale laureati in corso per coorte

Sinistra: laureati in corso / iscritti iniziali appartenenti alla coorte (percentuale)

Destra: laureati in corso / iscritti iniziali coorte non dispersi (percentuale)



Percentuale studenti laureati in corso per coorte - tabelle

| | 2008 | 2009 | 2010 | 2011 | 2012 | 2013 | 2014 |
|--|------|------|------|------|------|------|------|
| ARCHEOLOGIA E STORIA DELL'ARTE | 7.9 | 37.0 | 15.6 | 2.9 | 32.1 | 0.0 | 0.0 |
| FILOLOGIE E LETTERATURE CLASSICHE E MODERNE | 9.1 | 28.0 | 16.7 | 13.8 | 15.2 | 0.0 | 0.0 |
| SCIENZE FILOSOFICHE E STORICO-FILOSOFICHE | 21.7 | 25.0 | 22.2 | 18.8 | 38.5 | 11.1 | 0.0 |
| STORIA E SOCIETA' | 40.9 | 55.0 | 39.5 | 25.0 | 21.9 | 6.2 | 0.0 |
| SCIENZE PEDAGOGICHE E DEI SERVIZI EDUCATIVI | 0.0 | 0.0 | 34.3 | 34.4 | 19.1 | 6.7 | 0.0 |
| PSICOLOGIA DELLO SVILUPPO E DEI PROCESSI SOCIO-LAVORATIVI | 0.0 | 0.0 | 45.3 | 23.2 | 26.3 | 1.2 | 0.0 |
| LINGUE E LETTERATURE MODERNE EUROPEE E AMERICANE | 25.0 | 21.7 | 21.4 | 22.7 | 28.6 | 0.0 | 0.0 |
| TRADUZIONE SPECIALISTICA DEI TESTI | 50.0 | 16.7 | 34.8 | 27.8 | 18.8 | 0.0 | 0.0 |
| LINGUE MODERNE PER LA COMUNICAZIONE E LA COOPERAZIONE INTERNAZIONALE | 0.0 | 0.0 | 14.3 | 11.8 | 21.4 | 0.0 | 0.0 |
| FILOSOFIA E TEORIA DELLA COMUNICAZIONE | 0.0 | 0.0 | 0.0 | 0.0 | 0.0 | 0.0 | 0.0 |
| MEDIA FACOLTÀ | 21.7 | 32.4 | 29.5 | 21.4 | 23.7 | 2.6 | 0.0 |

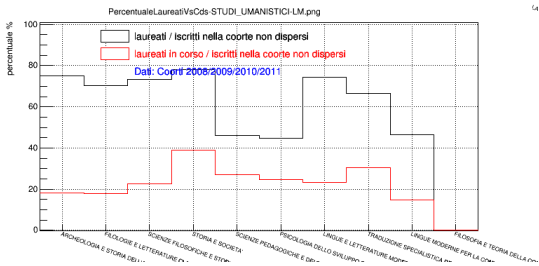
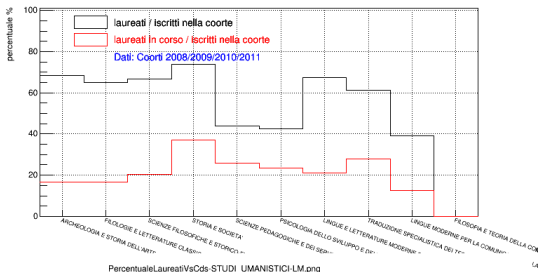
Tabella: Laureati / iscritti iniziali appartenenti alla coorte (percentuale)

| | 2008 | 2009 | 2010 | 2011 | 2012 | 2013 | 2014 |
|--|------|------|------|------|------|------|------|
| ARCHEOLOGIA E STORIA DELL'ARTE | 8.3 | 40.5 | 16.3 | 3.7 | 32.1 | 0.0 | 0.0 |
| FILOLOGIE E LETTERATURE CLASSICHE E MODERNE | 10.0 | 30.4 | 17.9 | 14.8 | 15.9 | 0.0 | 0.0 |
| SCIENZE FILOSOFICHE E STORICO-FILOSOFICHE | 23.8 | 28.6 | 23.5 | 21.4 | 41.7 | 11.8 | 0.0 |
| STORIA E SOCIETA' | 42.9 | 64.7 | 40.5 | 26.1 | 26.9 | 6.5 | 0.0 |
| SCIENZE PEDAGOGICHE E DEI SERVIZI EDUCATIVI | 0.0 | 0.0 | 36.4 | 36.7 | 21.4 | 7.1 | 0.0 |
| PSICOLOGIA DELLO SVILUPPO E DEI PROCESSI SOCIO-LAVORATIVI | 0.0 | 0.0 | 48.3 | 24.7 | 27.5 | 1.2 | 0.0 |
| LINGUE E LETTERATURE MODERNE EUROPEE E AMERICANE | 29.2 | 22.7 | 21.4 | 27.8 | 29.6 | 0.0 | 0.0 |
| TRADUZIONE SPECIALISTICA DEI TESTI | 55.6 | 25.0 | 34.8 | 29.4 | 23.1 | 0.0 | 0.0 |
| LINGUE MODERNE PER LA COMUNICAZIONE E LA COOPERAZIONE INTERNAZIONALE | 0.0 | 0.0 | 16.7 | 14.3 | 24.0 | 0.0 | 0.0 |
| FILOSOFIA E TEORIA DELLA COMUNICAZIONE | 0.0 | 0.0 | 0.0 | 0.0 | 0.0 | 0.0 | 0.0 |
| MEDIA FACOLTÀ | 23.8 | 36.6 | 31.1 | 23.4 | 25.6 | 2.8 | 0.0 |

Tabella: Laureati in corso / iscritti iniziali appartenenti alla coorte non dispersi (percentuale)

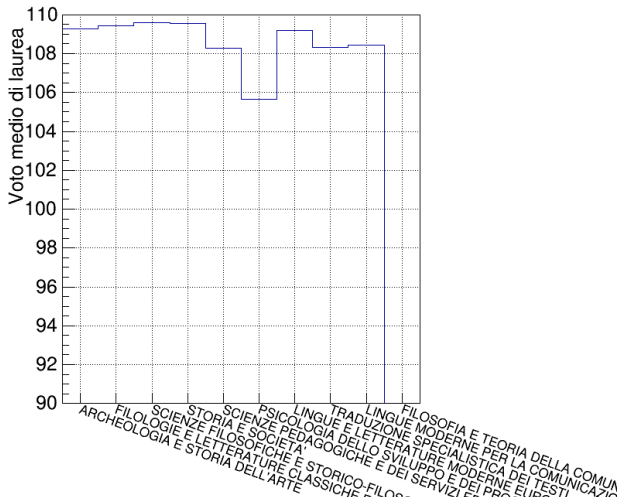
Percentuale di studenti laureati per CDS

Dato medio calcolato sugli studenti iscritti alle coorti 08/09/10



Voto medio di laurea per CDS

Dato medio calcolato su tutte le coorti per gli studenti iscritti appartenenti alle coorti



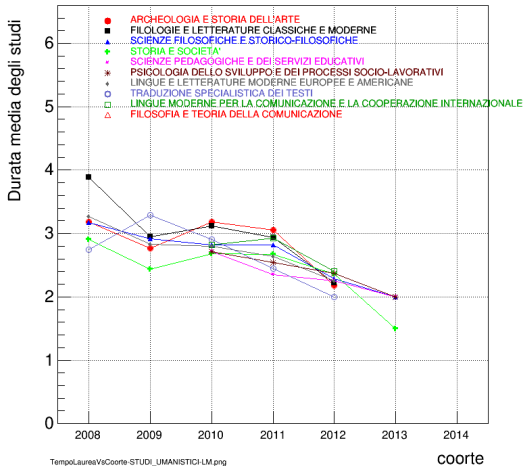
Voto medio di laurea per CDS - tabella

| | Voto medio di laurea |
|--|----------------------|
| ARCHEOLOGIA E STORIA DELL'ARTE | 109.3 |
| FILOLOGIE E LETTERATURE CLASSICHE E MODERNE | 109.4 |
| SCIENZE FILOSOFICHE E STORICO-FILOSOFICHE | 109.6 |
| STORIA E SOCIETA' | 109.5 |
| SCIENZE PEDAGOGICHE E DEI SERVIZI EDUCATIVI | 108.3 |
| PSICOLOGIA DELLO SVILUPPO E DEI PROCESSI SOCIO-LAVORATIVI | 105.6 |
| LINGUE E LETTERATURE MODERNE EUROPEE E AMERICANE | 109.2 |
| TRADUZIONE SPECIALISTICA DEI TESTI | 108.3 |
| LINGUE MODERNE PER LA COMUNICAZIONE E LA COOPERAZIONE INTERNAZIONALE | 108.4 |
| FILOSOFIA E TEORIA DELLA COMUNICAZIONE | 0.0 |
| MEDIA FACOLTÀ | 108.5 |

Tabella: Dato medio calcolato su tutte le coorti per gli studenti iscritti appartenenti alle coorti

Durata media degli studi

Valor medio della distribuzione dell'anno di laurea rispetto all'anno della coorte



TempoLaureaVsCoorte-STUDI_UMANISTICI-LM.png

Durata media degli studi - tabella

| | 2008 | 2009 | 2010 | 2011 | 2012 | 2013 | 2014 |
|--|------|------|------|------|------|------|------|
| ARCHEOLOGIA E STORIA DELL'ARTE | 3.2 | 2.8 | 3.2 | 3.1 | 2.2 | 0.0 | 0.0 |
| FILOLOGIE E LETTERATURE CLASSICHE E MODERNE | 3.9 | 3.0 | 3.1 | 2.9 | 2.2 | 0.0 | 0.0 |
| SCIENZE FILOSOFICHE E STORICO-FILOSOFICHE | 3.2 | 2.9 | 2.8 | 2.8 | 2.3 | 2.0 | 0.0 |
| STORIA E SOCIETA' | 2.9 | 2.4 | 2.7 | 2.7 | 2.4 | 1.5 | 0.0 |
| SCIENZE PEDAGOGICHE E DEI SERVIZI EDUCATIVI | 0.0 | 0.0 | 2.7 | 2.4 | 2.2 | 2.0 | 0.0 |
| PSICOLOGIA DELLO SVILUPPO E DEI PROCESSI SOCIO-LAVORATIVI | 0.0 | 0.0 | 2.7 | 2.5 | 2.4 | 2.0 | 0.0 |
| LINGUE E LETTERATURE MODERNE EUROPEE E AMERICANE | 3.3 | 2.8 | 2.8 | 2.6 | 2.2 | 0.0 | 0.0 |
| TRADUZIONE SPECIALISTICA DEI TESTI | 2.8 | 3.3 | 2.9 | 2.4 | 2.0 | 0.0 | 0.0 |
| LINGUE MODERNE PER LA COMUNICAZIONE E LA COOPERAZIONE INTERNAZIONALE | 0.0 | 0.0 | 2.8 | 2.9 | 2.4 | 0.0 | 0.0 |
| FILOSOFIA E TEORIA DELLA COMUNICAZIONE | 0.0 | 0.0 | 0.0 | 0.0 | 0.0 | 0.0 | 0.0 |
| MEDIA FACOLTÀ | 3.2 | 2.8 | 2.8 | 2.7 | 2.3 | 1.9 | 0.0 |

Tabella: Valor medio della distribuzione dell'anno di laurea rispetto all'anno della coorte